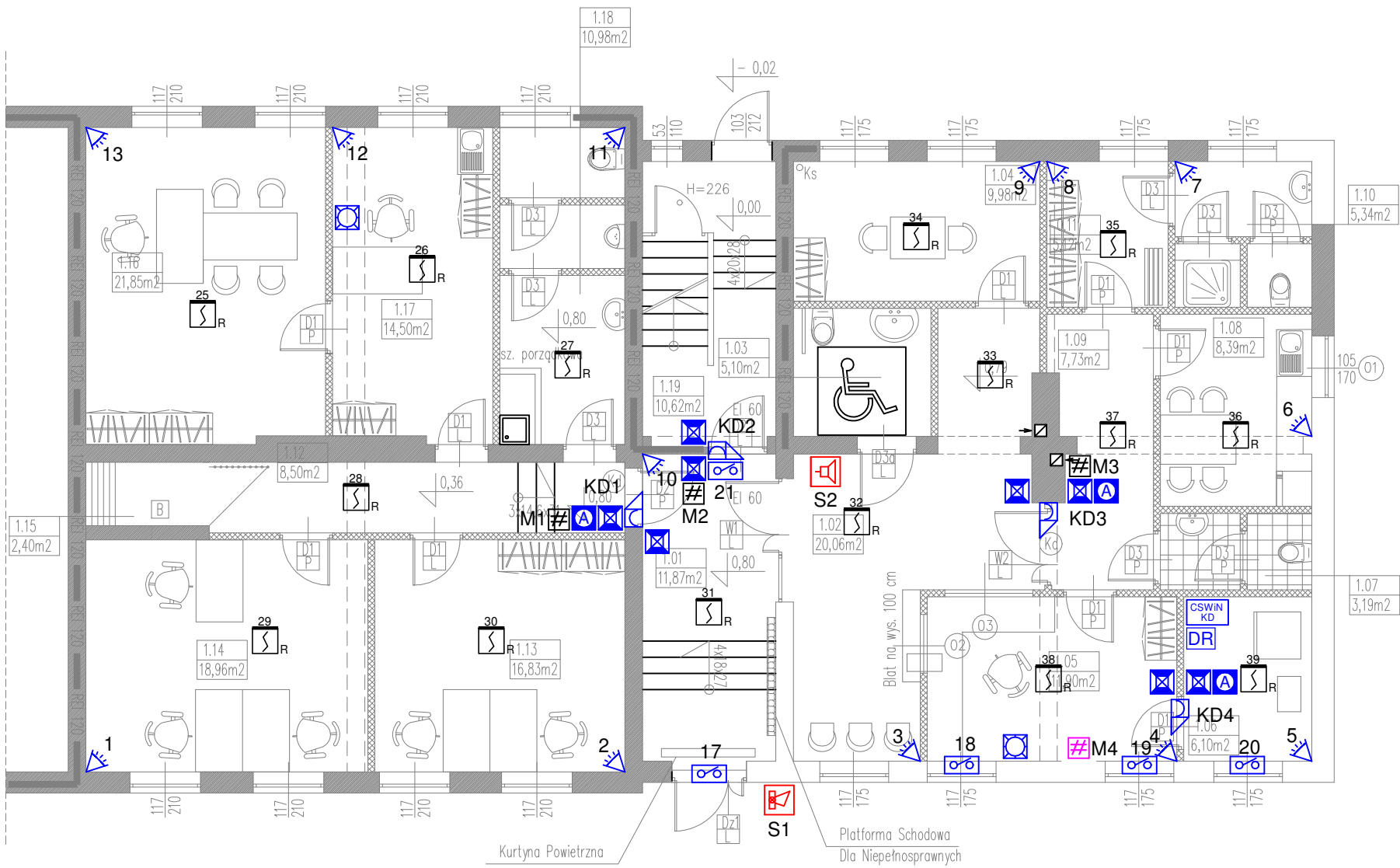
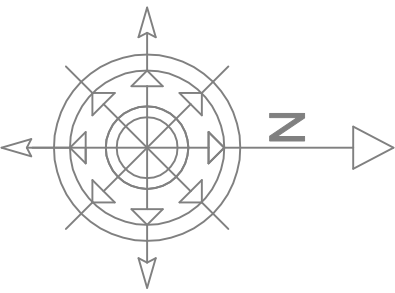


RZUT PARTERU
ARANŻACJA



	centrala		czujka PIR
	drukarka		przycisk napadowy
	ekspander wejść		elektrozaczep
	zasilacz		czytnik kart zbliżeniowych
	sygnalizator zewnętrzny		przycisk wyjścia awaryjnego
	sygnalizator wewnętrzny		kontakt
	klawiatura strefowa		czujka optyczna dymu
	manipulator LCD		
symbol	znaczenie	symbol	znaczenie



PODZIAŁ FUNKCJONALNY			
LP	NAZWA POMIESZCZENIA	NAWIERZCHNIA	STREFA OGÓLNOŚCIEPNA
1.01	Hall	Gres	
1.02	Poczekalnia	Wykładzina PCV	STREFA NIE DOSTĘPNA DLA INTERESANTÓW
1.03	WC dla interesantów	Płytki	
1.04	Pokój przyjęć interesantów	Wykładzina PCV	
1.05	Dyżurka	Wykładzina PCV	
1.06	Pomieszczenie łączności	Wykładzina PCV	
1.07	WC – damskie	Płytki	
1.08	Pomieszczenie socjalne	Płytki	
1.09	Komunikacja	Wykładzina PCV	
1.10	Łazienka+toaleta	Płytki	
1.11	Szatnia	Wykładzina PCV	
1.12	Komunikacja	Wykładzina PCV	
1.13	Pom. biurowe	Wykładzina	
1.14	Pom. biurowe	Wykładzina	
1.15	Pom. dla zatrzymanych	Wykładzina PCV	
1.16	Pokój kierownika	Wykładzina	
1.17	Sekretariat	Wykładzina	
1.18	WC – męskie	Płytki	
1.19	Hall	Gres	

OX SYSTEM Krzysztof Miłosz Kołodziejczyk
ul. Gdańska 144; 83-330 Pępowo
tel. 511 788 789; e-mail: oxsystem@wp.pl

OXSYSTEM

ARCHIBART

ARCHIBART BARTOSZ KRZYŻYŃSKI
80-288 GDAŃSK UL. BULOŃSKA 20/40 TEL. 508601623

INWESTOR:
Komenda Wojewódzka Policji w Gdańsku, ul. Okopowa 15, 80-819 Gdańsk

TEMAT:
Zmiana sposobu użytkowania i adaptacja części budynku na Komendę Policji

ADRES:
Dębica Kaszubska, ul. Zjednoczenia dz. 1375

RYSUNEK:
RZUT PARTERU - System SSWIN

BRANŻA: TELETECHNICZNA	SKALA 1:100	NR. RYS. T-05
FAZA PROJEKTU: PROJEKT WYKONAWCZY	DATA 12.2017	
PROJEKT I OPRACOWANIE	UPRAWNIENIA	
mgr inż. RYSZARD ZIENKIEWICZ	0725/97/U	
PROJEKTANT SPRAWDZAJĄCY	UPRAWNIENIA	PODPIS
mgr inż. JACEK PROCIŃSKI	POM/0159/POOE/07	