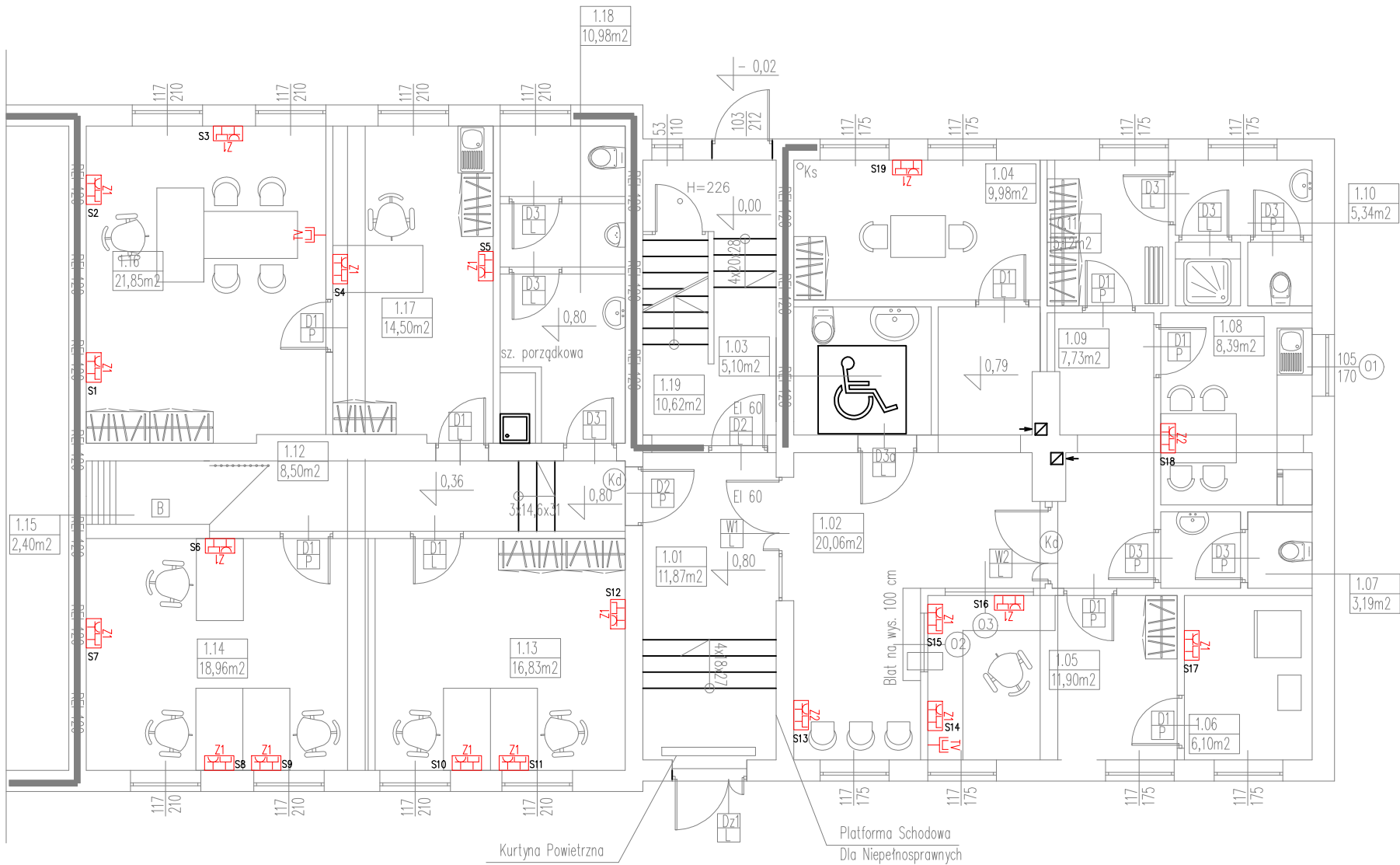


RZUT PARTERU
ARANŻACJA



PODZIAŁ FUNKCJONALNY

LP	NAZWA POMIESZCZENIA	NAWIERZCHNIA	STREFA OGÓLNOŚCIEPNA
1.01	Hall	Gres	
1.02	Poczekalnia	Wykładzina PCV	
1.03	WC dla interesantów	Płytki	
1.04	Pokój przyjęć interesantów	Wykładzina PCV	
1.05	Dyżurka	Wykładzina PCV	STREFA NIE DOSTĘPNA DLA INTERESANTÓW
1.06	Pomieszczenie łączności	Wykładzina PCV	
1.07	WC – damskie	Płytki	
1.08	Pomieszczenie socjalne	Płytki	
1.09	Komunikacja	Wykładzina PCV	
1.10	Łazienka+toaleta	Płytki	
1.11	Szatnia	Wykładzina PCV	
1.12	Komunikacja	Wykładzina PCV	
1.13	Pom. biurowe	Wykładzina	
1.14	Pom. biurowe	Wykładzina	
1.15	Pom. dla zatrzymanych	Wykładzina PCV	
1.16	Pokój kierownika	Wykładzina	
1.17	Sekretariat	Wykładzina	
1.18	WC – męskie	Płytki	
1.19	Hall	Gres	

UWAGA:
Ostateczną lokalizację gniazd wtyczkowych 230V oraz gniazd RJ45 ustalić z Użytkownikiem na etapie prowadzenia prac budowlanych.

LEGENDA



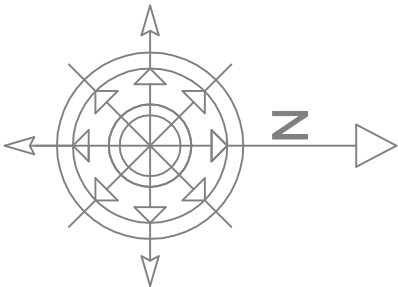
- zestaw gniazd Z1:
- 3x gniazdo wtyczkowe pojedyncze 2P+Z, 16A, 250V
 - 3x gniazdo logiczne RJ45 kat. 6
 - 2x gniazdo wtyczkowe pojedyncze DATA z kluczem uprawniającym czerwone 2P+Z, 16A, 250V



- zestaw gniazd Z2:
- 2x gniazdo wtyczkowe pojedyncze 2P+Z, 16A, 250V
 - 2x gniazdo logiczne RJ45 kat. 6



- gniazdo telewizyjne, kabel przytłaczniowy RG 58



OX SYSTEM Krzysztof Miłosz Kołodziejczyk
ul. Gdańska 144; 83-330 Pępowo
tel. 511 788 789; e-mail: oxsystem@wp.pl

ARCHIBART BARTOSZ KRZYŻYŃSKI
80-288 GDAŃSK UL. BULOŃSKA 20/40 TEL. 508601623

INWESTOR:
Komenda Wojewódzka Policji w Gdańsku, ul. Okopowa 15, 80-819 Gdańsk

TEMAT:
Zmiana sposobu użytkowania i adaptacja części budynku na Komendę Policji

ADRES:
Dębica Kaszubska , ul. Zjednoczenia dz. 1375

RYSUNEK:
RZUT PARTERU - Rozmieszczenie gniazd RJ45 i RTV

BRANŻA:
TELETECHNICZNA

FAZA PROJEKTU:
PROJEKT BUDOWLANO-WYKONAWCZY

SKALA
1:100

DATA
12.2017

PROJEKT I OPRACOWANIE

UPRAWNIENIA

PODPIS

mgr inż. RYSZARD ZIENKIEWICZ

0725/97/U

PROJEKTANT SPRAWDZAJĄCY

UPRAWNIENIA

PODPIS

mgr inż. JACEK PROCIŃSKI

POM/0159/POOE/07

NR. RYS.

T-03