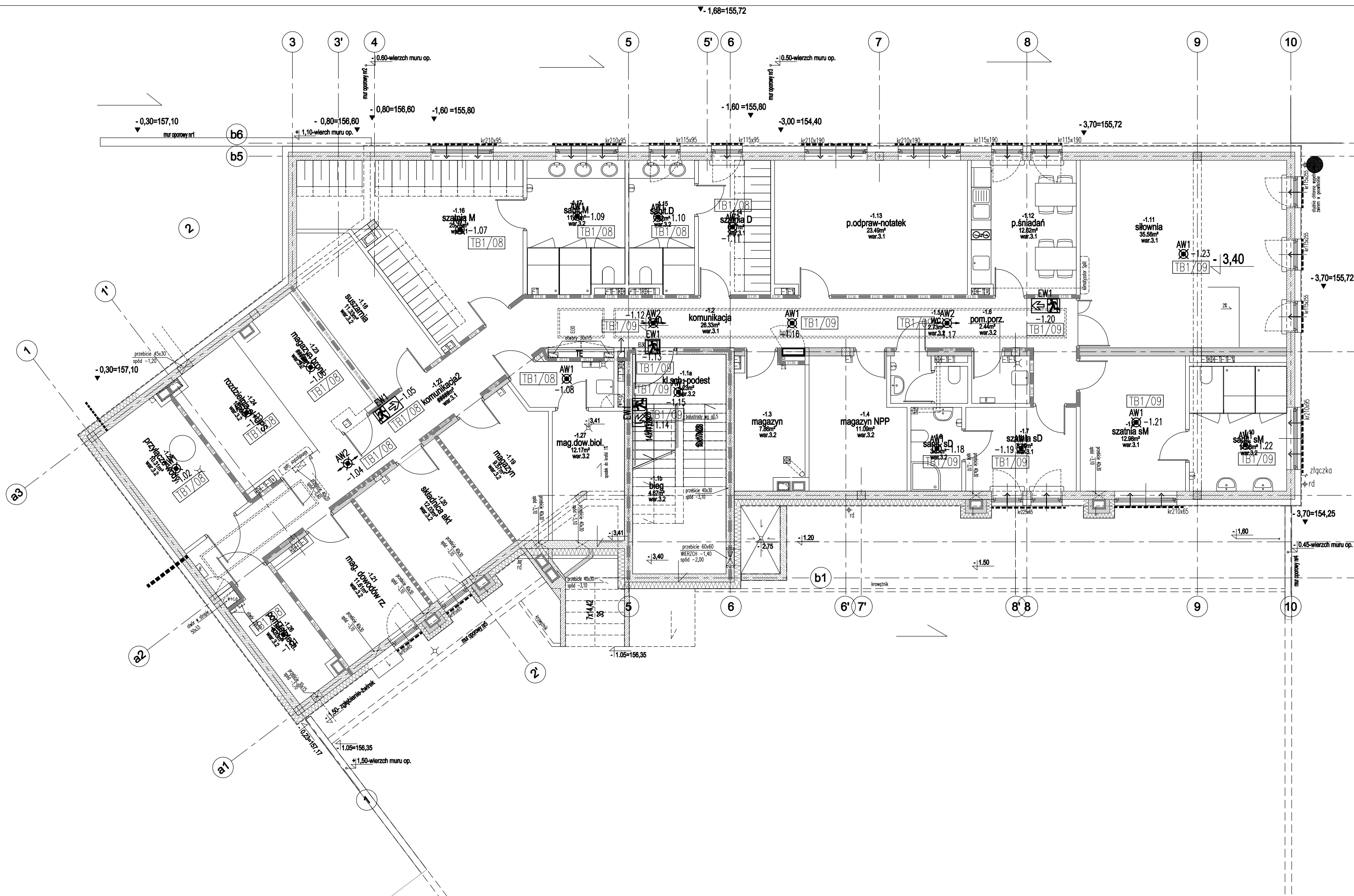


37,55



WYKAZ SYMBOLI

- AW1 OPRAWA AWARYJNA-EWAKUACYJNA
Z 1 GODZINNYM PODTRZYMIANIEM
DO PRZESTRZENI OTWARTEJ
AW2 J.W. LEZCZ KORYTARZOWA
AW5 OPRAWA AWARYJNA-EWAKUACYJNA
Z 1 GODZINNYM PODTRZYMIANIEM
DO STOSOWANIA NA ZEWNĄTRZ
EW1 PODŚWIELANY ZNAK EWAKUACYJNY
Z 1 GODZINNYM PODTRZYMIANIEM
EW1 WYKŁADZINOWY
0.01 NUMER OPRAWY AWARYJNEJ
TK2/01 NUMER OBWODU

SAMOCZYNNE WYŁĄCZENIE ZASILANIA
UKŁAD SIECI TN-C-S

Projekt elektryczny, projekt instalacji elektrycznych.
Rozpoznawanie istniejącego stanu, jak też jego poprawy, w tym kategoryzacji ryzyka, a ponadto
zastosowanie w systemach podziemnych dyktów, z uwzględnieniem warunków eksploatacji, projektowanie w
zależności od formy oraz dokonywanie zmian, jak też zgodność z obowiązującymi przepisami i normami.

± 0.00 = 157,40 mm

Inwestor:
Komenda Wojewódzka Policji w Gdańsku
ul. Okopowa 15, Gdańsk 80-819

KWADRATURA
Biuro: ul. Krasickiego 45c lok. 4, Warszawa 02-611
tel. 662 789 709
www.kwadratura.pl

Instalacje elektryczne
mgr inż. Jarosław Derlaci
upr. proj. SI-359/90

Sprawdzający
mgr inż. Marek Herlik
upr. proj. SI-377/86

temat:
Budowa nowej siedziby Komendy Wojewódzkiej Policji w Gdańsku
ul. Chwarszewska 15, Gdańsk 80-819
działka o nr ew. 5236 z obrębu 0011 Chwarszewska 15

faza:
branża:
tytuł rys.:
RZUT PIWNICY - BUDYNEK KOMENDY
INSTALACJA OŚWIETLENIA AWARYJNEGO

data: 08.09.2017
skala: 1:100
nr rys.: IE1-04

RZUT PIWNICY