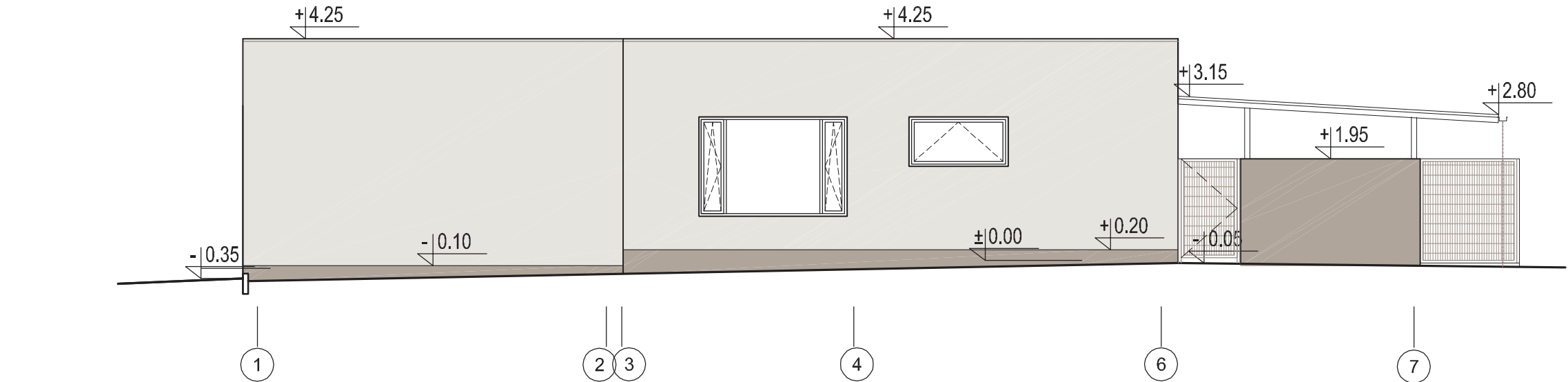


Projekt chroniony prawem autorskim.
Rozpowierzchnianie rzeźbięcego opracowania, jak też jego fragmentów, w tym koncepcji wykonanych rysunków, a ponadto umieszczanie w systemach przechowywania danych, za wyjątkiem właściwych organów administracji, przekazywanie w jakiegokolwiek formie oraz dokonywanie zmian bez zgody autora jest zabronione i podlega odpowiedzialności karniej.

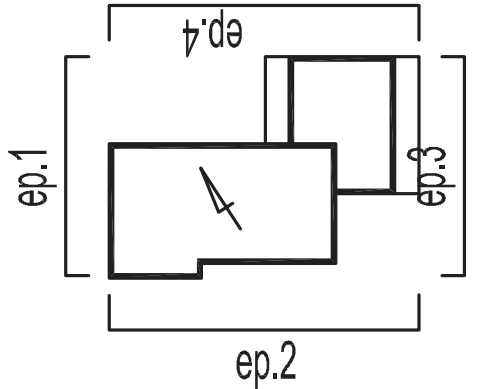
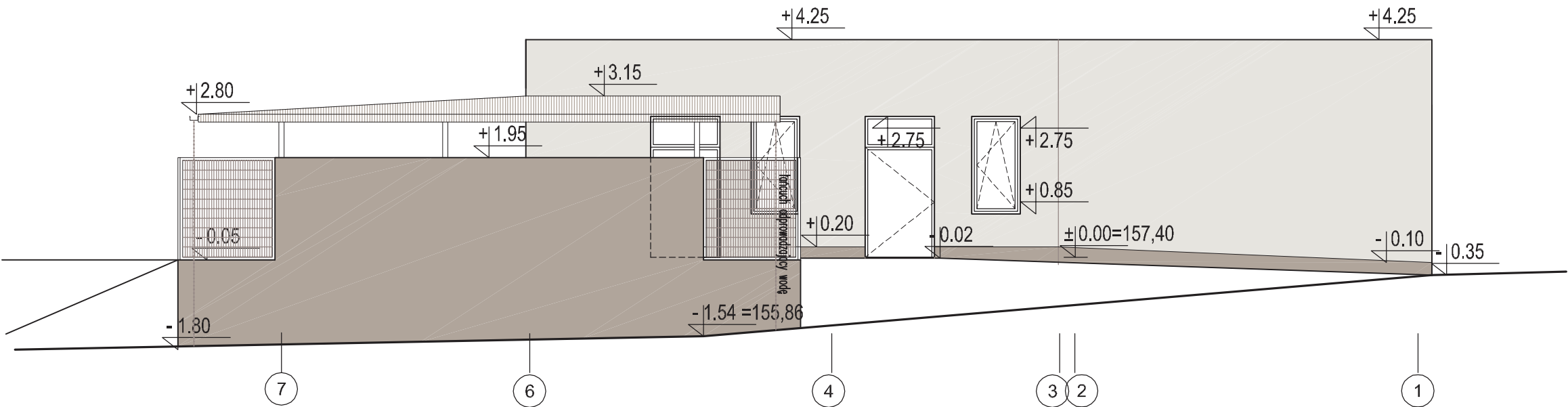
LEGENDA

- tynek kolor biały
- tynek kolor jasno-szary
- tynek kolor ciemno-szary
- okładzina włókno-cementowa
- lampy na elew
- KOLORY WG OPISU KOLORYSTYKI

ep.2



ep.4



± 0,00 =157,40 mm

Inwestor
Komenda Wojewódzka Policji w Gdańsku
ul.Okopowa 15, Gdańsk 80-819

KWADRATURA
biuro@kwadratura.waw.pl
biuro: ul.Krasickiego 45c lok.4, Warszawa 02-611
www.kwadratura.waw.pl
tel. 662 789 709

Architektura
mgr inż. arch. Agnieszka Bojdecka upr.proj. MA/068/04
mgr inż. arch. Barbara Śliwowska
mgr inż. arch. Paweł Kubacz
mgr inż. arch. Anna Kłochowicz
inż. arch. Paweł Siewiera

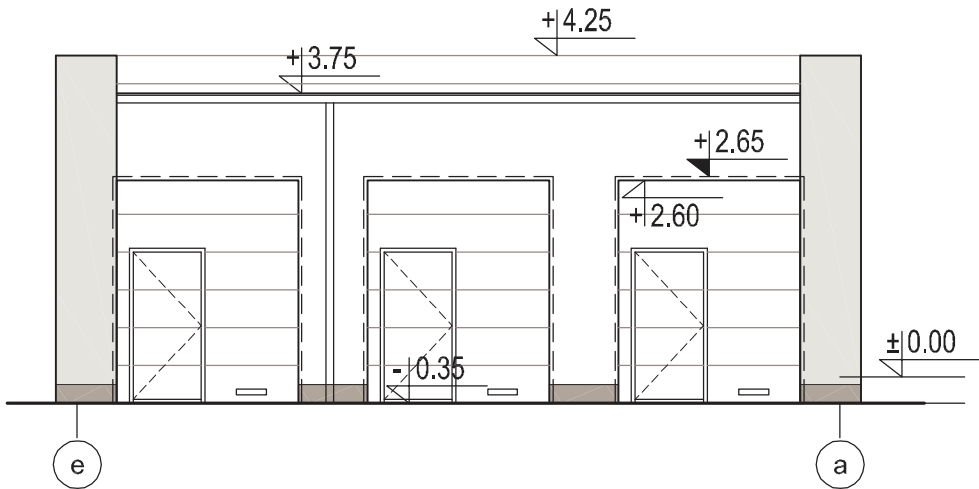
temat
Budowa nowej siedziby Komisariatu Policji Gdynia-Witomino
ul.Chwarznieńska/ Staniszeńskiego Gdynia-Wiczlino
działka o nr ew. 5236 z obrębu 0011 Chwarzno-Wiczlino

faza
branża
PROJEKT WYKONAWCZY
architektura

tytuł rys.
ELEWACJE
BUDYNEK PRZEWODNIKÓW+KOJCE+GARAŻE

data
09.09.2017
skala
1:100
nr rys.
aE-5

ep.1



ep.3

