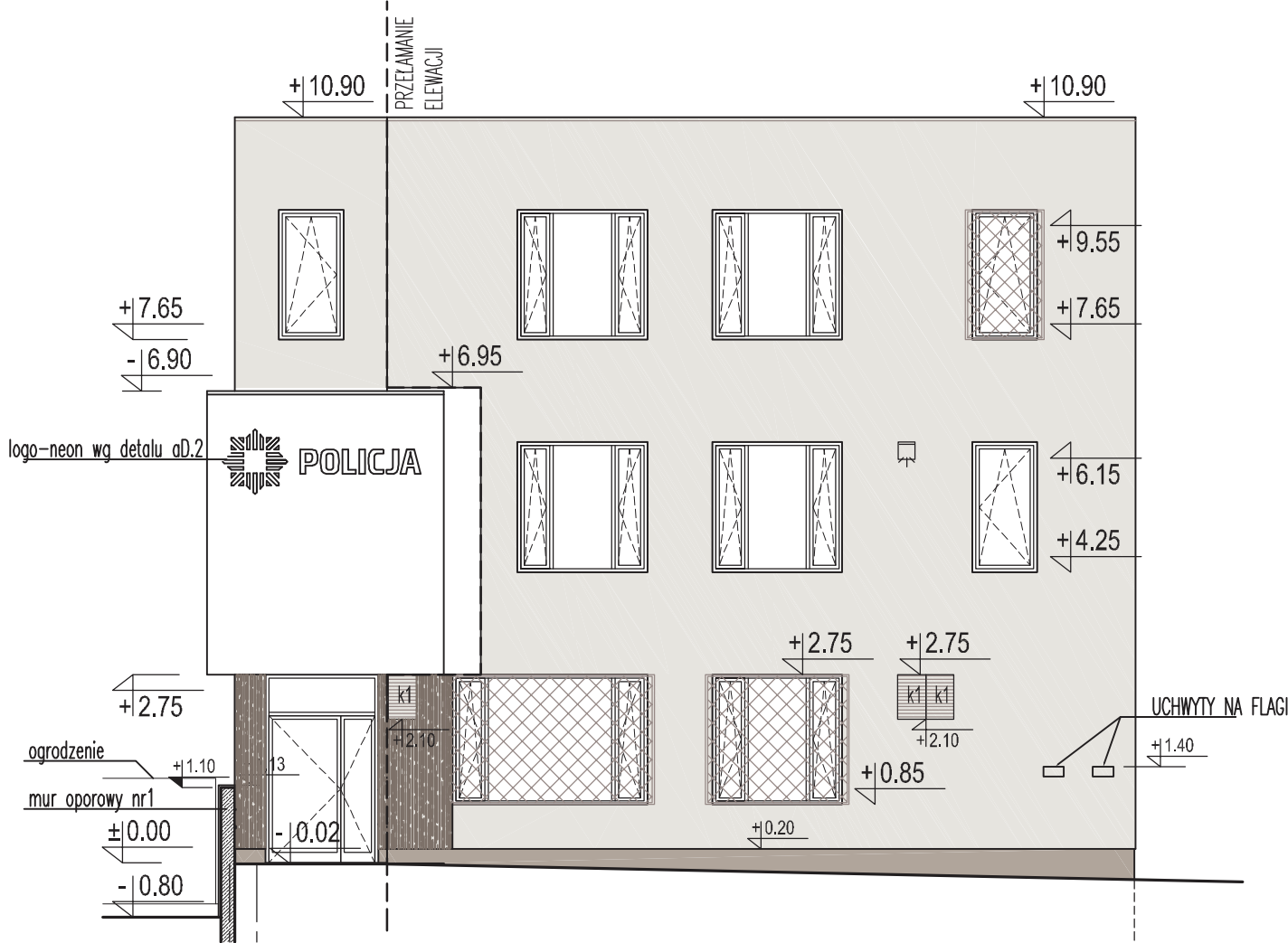


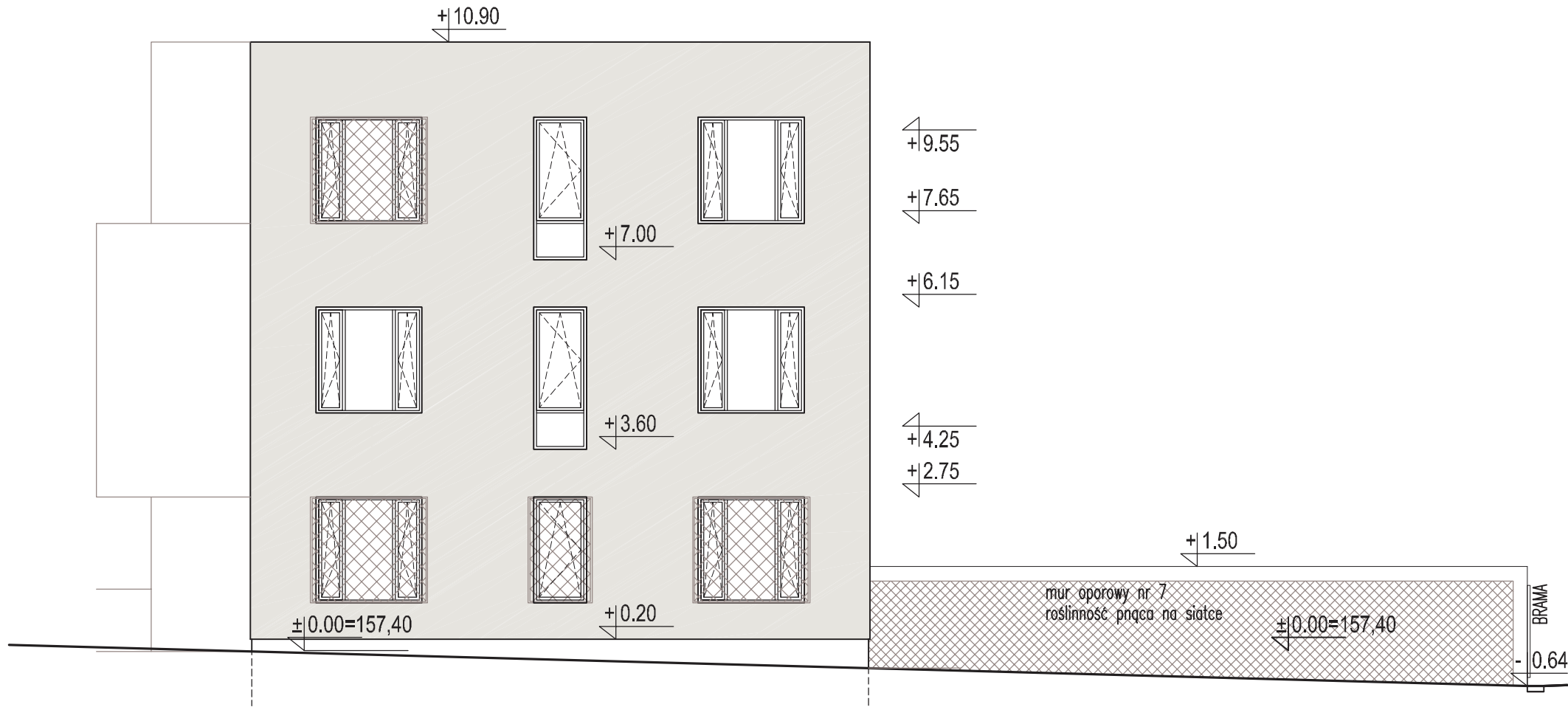
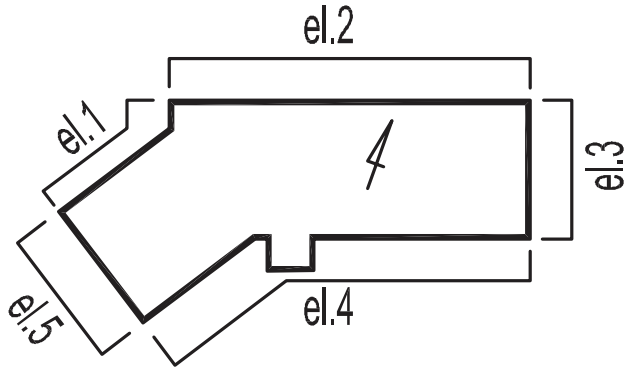
Projekt chroniony prawem autorskim.  
Rozpowierczanie niniejszego opracowania, jak też jego fragmentów, w tym koncepcji wykonanych rysunków, a ponadto umieszczanie w systemach przechowywania danych, za wyjątkiem właściwych organów administracji, przekazywanie w jakiegokolwiek formie oraz dokonywanie zmian bez zgody autora jest zabronione i podlega odpowiedzialności karniej.

LEGENDA

- tynk kolor biały
- tynk kolor jasno-szary
- tynk kolor ciemno-szary
- okładzina włókno-cementowa
- lampy na elew
- KOLORY WG OPISU KOLORYSTYKI



el.1- ELEWACJA FRONTOWA- ROZWINIĘCIE



el.5- ELEWACJA BOCZNA OD STRONY PARKINGU OGÓLNODOSTĘPNEGO

± 0,00 =157,40 mmm

Inwestor  
Komenda Wojewódzka Policji w Gdańsku  
ul.Okopowa 15, Gdańsk 80-819

**KWADRATURA**  
biuro@kwadratura.waw.pl  
biuro: ul.Krasickiego 45c lok.4, Warszawa 02-611  
www.kwadratura.waw.pl  
tel. 662 789 709

Architektura  
mgr inż. arch. Agnieszka Bojdecka upr.proj. MA/068/04  
mgr inż. arch. Barbara Śliwowska  
mgr inż. arch. Paweł Kubacz  
mgr inż. arch. Anna Kłochowicz  
inż. arch. Paweł Siewiera

temat  
Budowa nowej siedziby Komisariatu Policji Gdynia-Witomino  
ul.Chwarznieńska/ Staniszewskiego Gdynia-Wiczlino  
działka o nr ew. 5236 z obrębku 0011 Chwarzno-Wiczlino

faza  
branża  
PROJEKT WYKONAWCZY  
architektura

tytuł rys.  
ELEWACJE el.1, el.5  
BUDYNEK KOMISARIATU

data  
09.09.2017  
skala  
1:100  
nr rys.  
aE-1