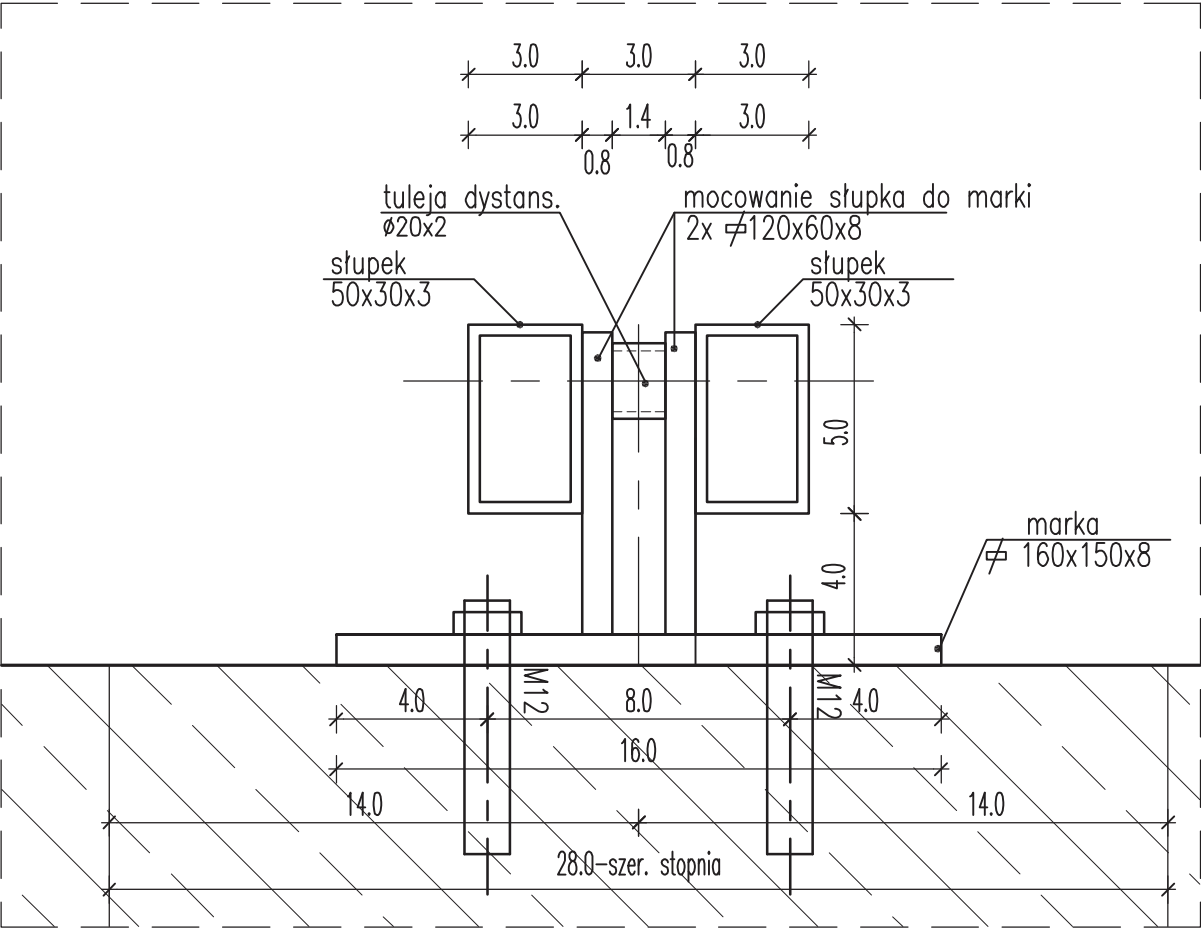


detal A - rzut mocowania słupków i marki



Projekt chroniony prawem autorskim.
Rozpowrzeczanie niniejszego opracowania, jak też jego fragmentów, w tym koncepcji wykonanych rysunków, a ponadto umieszczanie w systemach przechowywania danych, za wyjątkiem właściwych organów administracji, przekazywanie w jakiegokolwiek formie oraz dokonywanie zmian bez zgody autora jest zabronione i podlega odpowiedzialności karnej.

UWAGA!

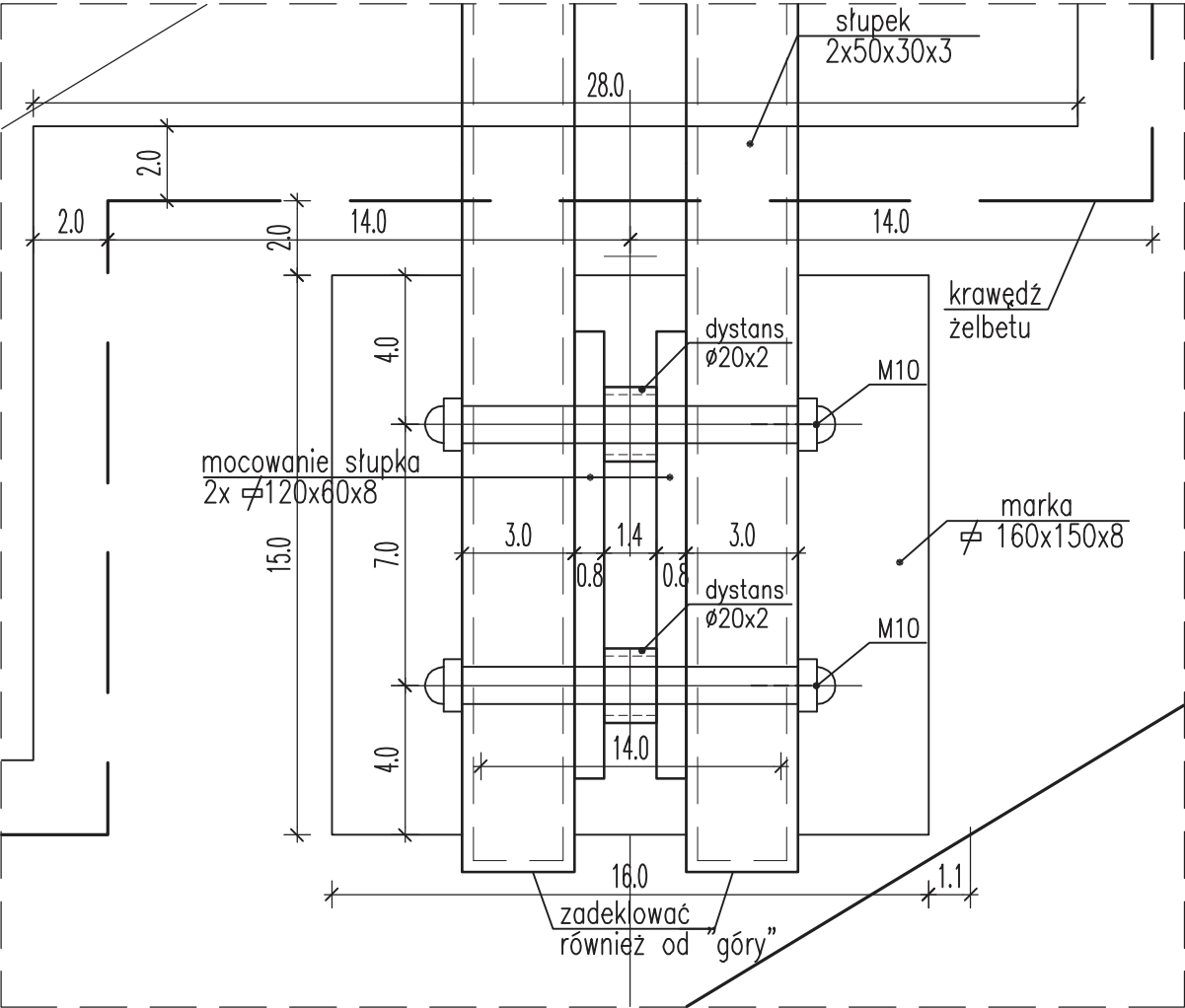
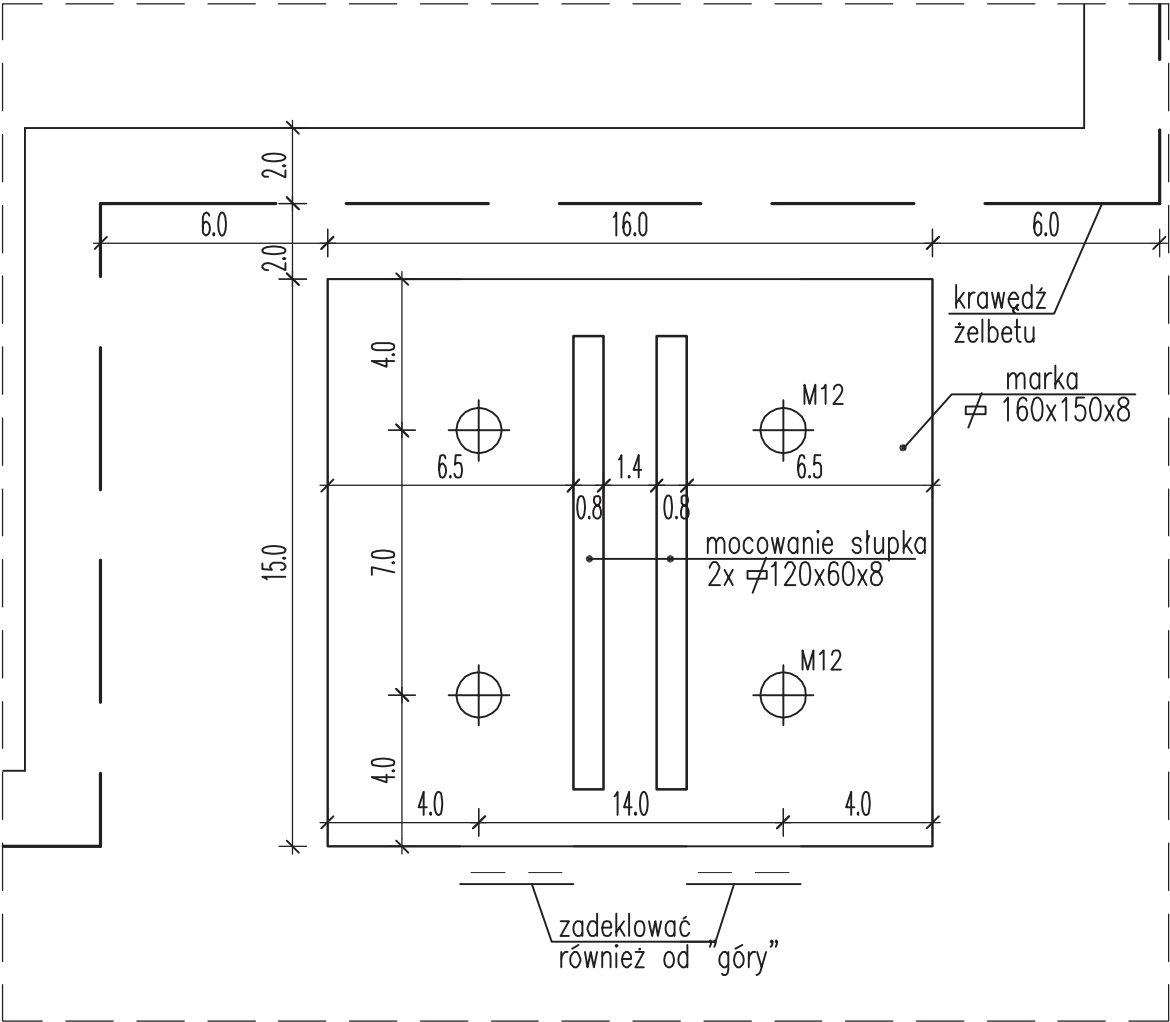
1. PROJEKT STANOWI INTEGRALNĄ CZĘŚĆ OPRACOWANIA WIELOBRANŻOWEGO. PROJEKT ARCHITEKTONICZNY JEST PROJEKTEM NADRZĘDNYM. W PRZYPADKU ROZBIEŻNOŚCI Z PROJEKTAMI BRANŻOWYMI NALEŻY SKONSULTOWAĆ SIĘ Z NADZOREM AUTORSKIM.
2. WYMIARY SPRAWDZIĆ NA BUDOWIE.
3. RYSUNKI WARSZTATOWE UZGODNIĆ Z PROJEKTANTEM.
4. EWENTUALNE ZMIANY ELEMENTÓW WYMAGAJĄ AKCEPTACJI PROJEKTANTA.
5. PRZED ZAMÓWIENIEM/ PRZYSTĄPIENIEM DO PRODUKCJI NALEŻY SPRAWDZIĆ WYMIARY W NATURZE.

BALUSTRADY STALOWE:

1. WSZYSTKIE ELEMENTY STALOWE OCZYŚCIĆ, OSZLIFOWAĆ I ZABEZPIECZYĆ ANTYKOROZYJNIE PRZESZKŁIWIENIEM OGNIOWE.
2. SPAWY OSZLIFOWAĆ I ZABEZPIECZYĆ J.W.
3. CAŁOŚĆ MALOWAĆ PROSZKOWO NA KOLOR RAL WG KOLORYSTYKI
4. SZAFOWAĆ KRAWĘDZIE UŻYTYCH PŁASKOWNIKÓW, RURY ZADEKLLOWAĆ.

UWAGA!

SZEROKOŚĆ PIONOWYCH DRÓG EWAKUACYJNYCH ZAPROJEKTOWANO min.120cm!
ŻADEN EL. BALUSTRADY NIE MOŻE JEJ ZAWĘŻAĆ!



± 0,00 =157,40 mm

Inwestor
Komenda Wojewódzka Policji w Gdańsku
ul.Okopowa 15, Gdańsk 80-819

KWADRATURA
biuro@kwadratura.waw.pl
biuro: ul.Krasickiego 45c lok.4, Warszawa 02-611
www.kwadratura.waw.pl
tel. 662 789 709

Architektura
mgr inż. arch. Agnieszka Bojdecka
mgr inż. arch. Barbara Śliwowska
mgr inż. arch. Paweł Kubacz
mgr inż. arch. Anna Kłochowicz
inż. arch. Paweł Siewiera
upr.proj. MA/068/04

temat
Budowa nowej siedziby Komisariatu Policji Gdynia-Witomino
ul.Chwarznińska/ Staniszeńskiego Gdynia-Wiczlino
działka o nr ew. 5236 z obrębu 0011 Chwarzno-Wiczlino

faza
branża
PROJEKT WYKONAWCZY- DETALE
architektura

tytuł rys.
BALUSTRADY WEWNĘTRZNE - KLATKA SCHODOWA
BALUSTRADA PRZY SCHODACH- DETALE

data
09.09.2017
skala
1:10, 1:20
nr rys.
aD-5.4

detal A - widok mocowania marki

detal A - widok mocowania słupków