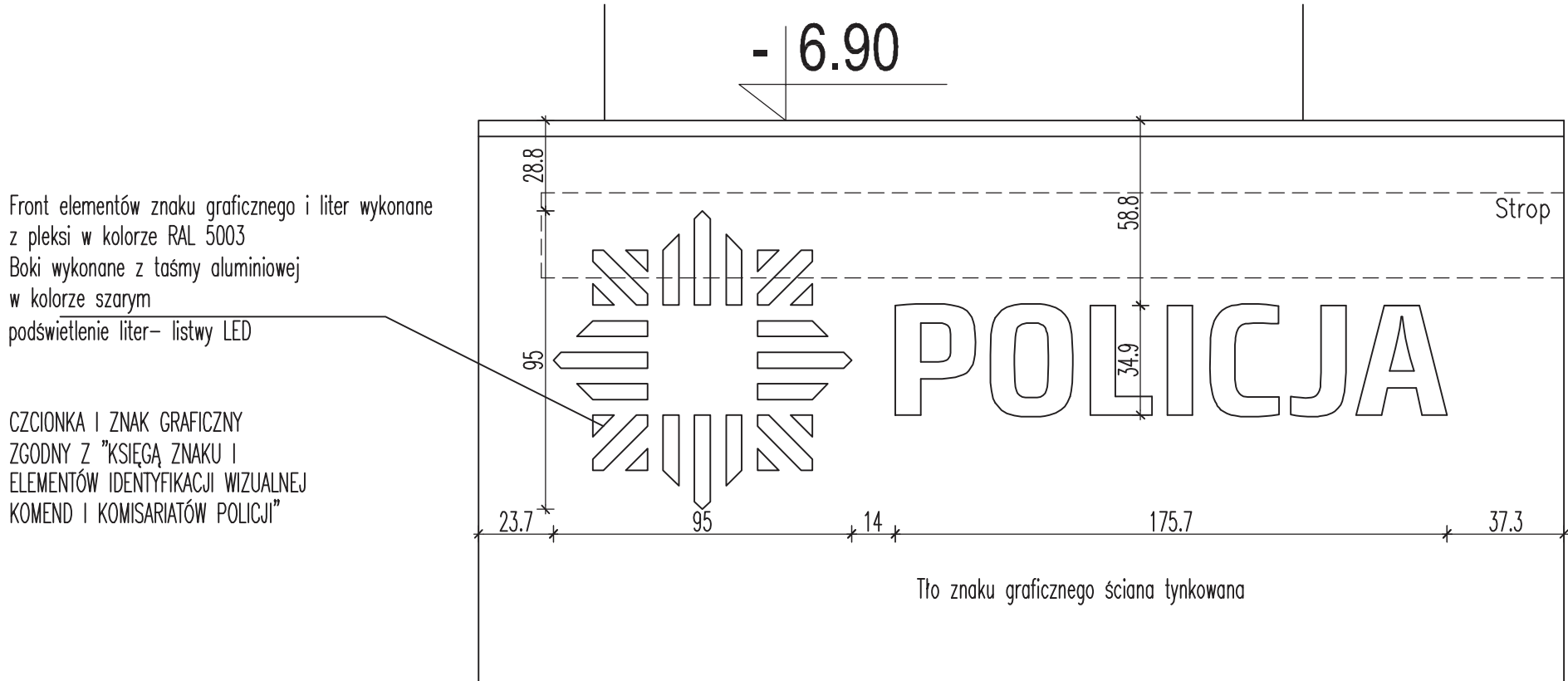


UWAGA!

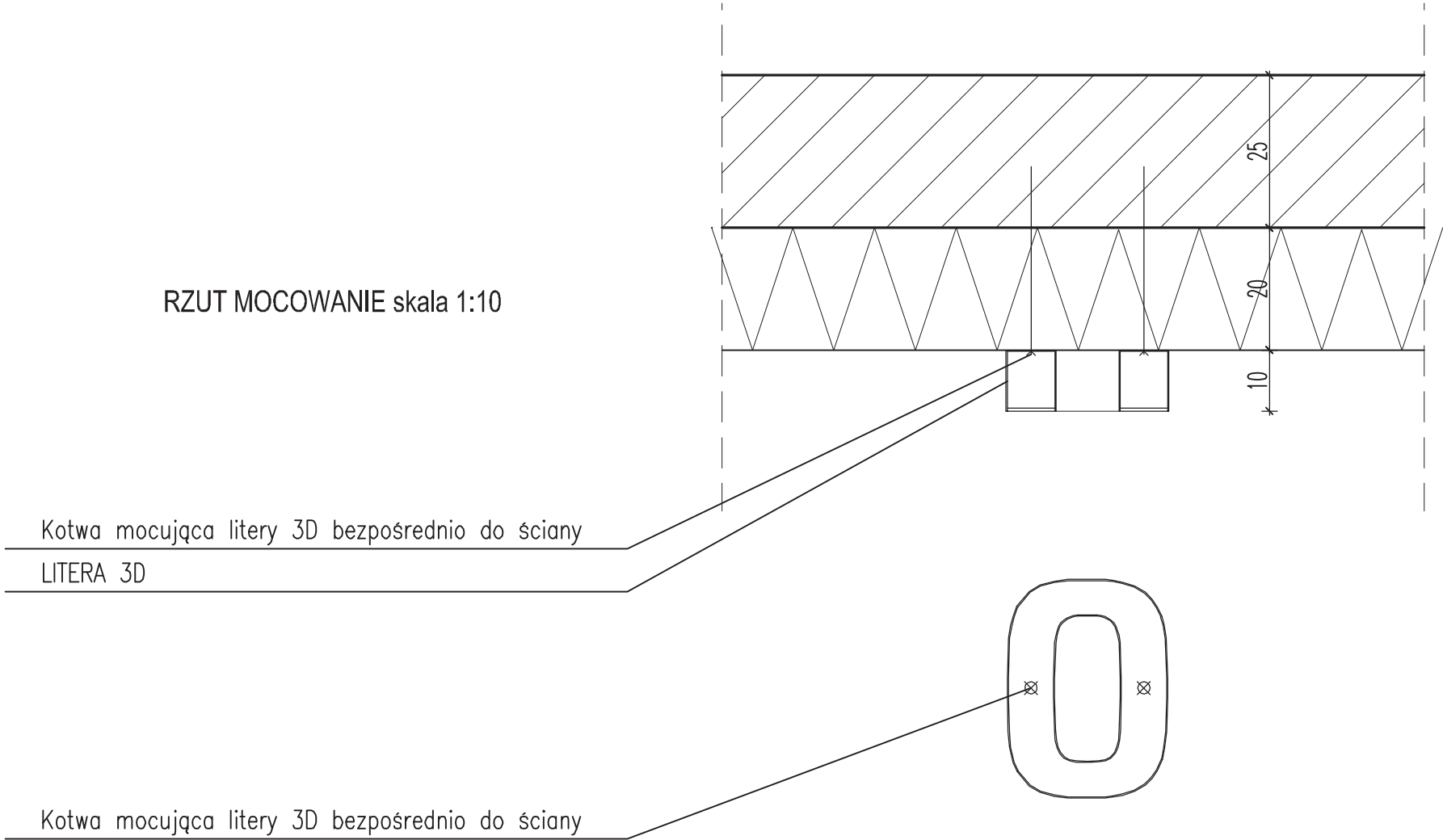
1. PROJEKT STANOWI INTEGRALNĄ CZĘŚĆ OPRACOWANIA WIELOBRANŻOWEGO. PROJEKT ARCHITEKTONICZNY JEST PROJEKTEM NADRZĘDNYM. W PRZYPADKU ROZBIEZNOŚCI Z PROJEKTAMI BRANŻOWYMI NALEŻY SKONSULTOWAĆ SIĘ Z NADZOREM AUTORSKIM.
2. WYMIARY SPRAWDZIĆ NA BUDOWIE.
3. RYSUNKI WARSZTATOWE UZGODNIĆ Z PROJEKTANTEM.
4. EWENTUALNE ZMIANY ELEMENTÓW WYMAGAJĄ AKCEPTACJI PROJEKTANTA.
5. PRZED ZAMÓWIENIEM/ PRZYSTĄPIENIEM DO PRODUKCJI NALEŻY SPRAWDZIĆ WYMIARY W NATURZE.

ELEMENTY STALOWE:

1. WSZYSTKIE ELEMENTY STALOWE OCZYŚCIĆ, OSZLIFOWAĆ I ZABEZPIECZYĆ ANTYKOROZYJNIE PRZEZ PODWÓJNY OCYNK OGIŃOWY.
2. SPAWY OSZLIFOWAĆ I ZABEZPIECZYĆ J.W.
3. CAŁOŚĆ MALOWAĆ PROSZKOWO NA KOLOR RAL WG KOLORYSTYKI



WIDOK ELEWACJI skala 1:20



± 0,00 =157,40 mm

Inwestor
Komenda Wojewódzka Policji w Gdańsku
ul.Okopowa 15, Gdańsk 80-819

KWADRATURA
biuro@kwadratura.waw.pl
biuro: ul.Krasickiego 45c lok.4, Warszawa 02-611
www.kwadratura.waw.pl
tel. 662 789 709

Architektura
mgr inż. arch. Agnieszka Bojdecka
mgr inż. arch. Barbara Śliwowska
mgr inż. arch. Paweł Kubacz
mgr inż. arch. Anna Kłochowicz
inż. arch. Paweł Siewiera
upr.proj. MA/068/04
podpis

temat
Budowa nowej siedziby Komisariatu Policji Gdynia-Witomino
ul.Chwarznińska/ Staniszeuwskiego Gdynia-Wiczlino
działka o nr ew. 5236 z obrębu 0011 Chwarzno-Wiczlino

faza
branża
PROJEKT WYKONAWCZY- DETALE
architektura

tytuł rys.
nr rys.
LOGO NAD WEJŚCIEM GŁÓWNYM
WIDOK, PRZEKRÓJ, RZUT

data
09.09.2017
skala
1:20
nr rys.
aD-2.3