

Projekt chroniony prawem autorskim.
Rozpowiadanie niniejszego opracowania, jak też jego fragmentów, w tym koncepcji wykonanych rysunków, a ponadto umieszczanie w systemach przechowywania danych, za wyjątkiem własnych organów administracji, przekazywanie w jakiegokolwiek formie oraz dokonywanie zmian bez zgody autora jest zabronione i podlega odpowiedzialności karniej.

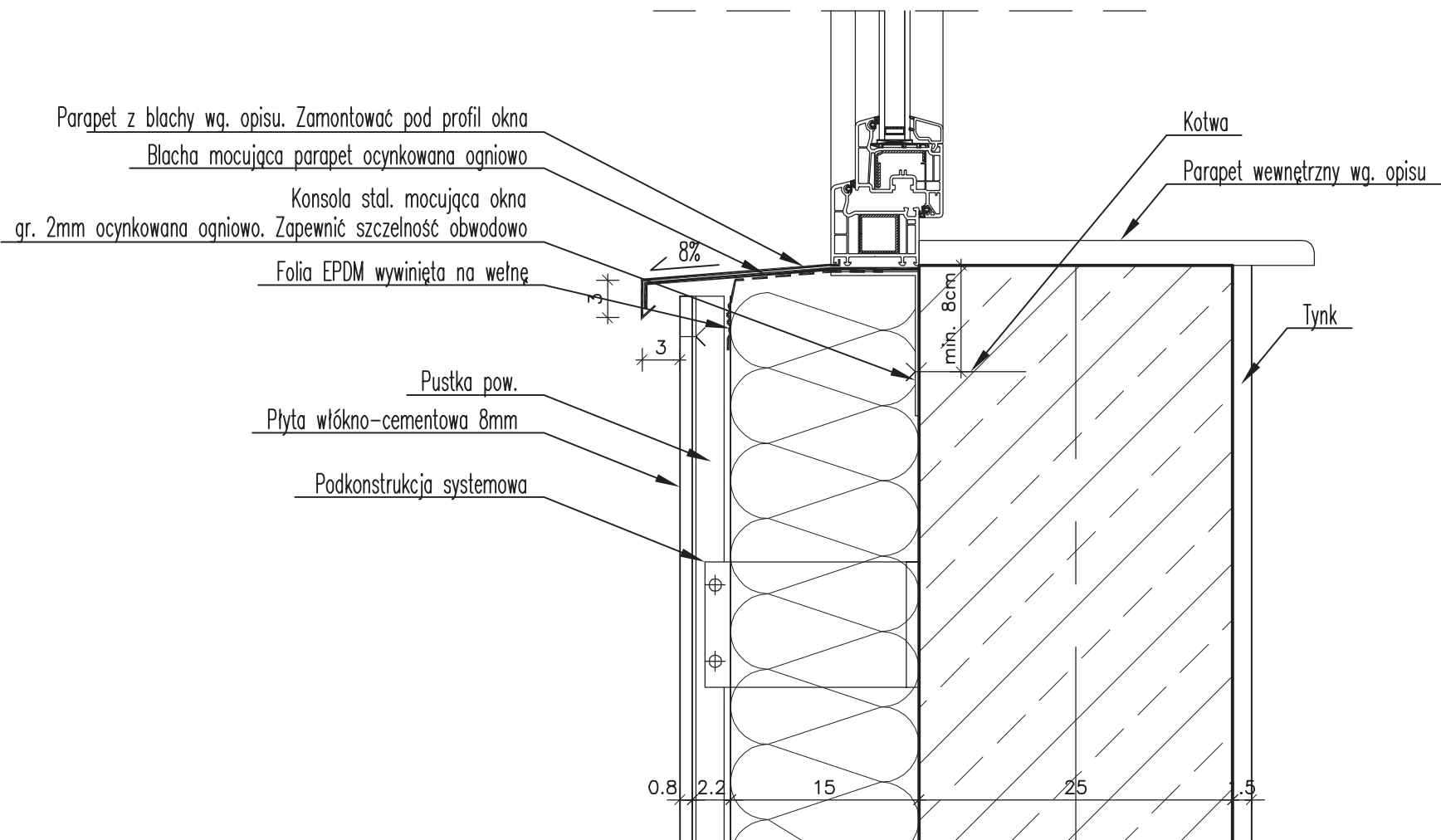
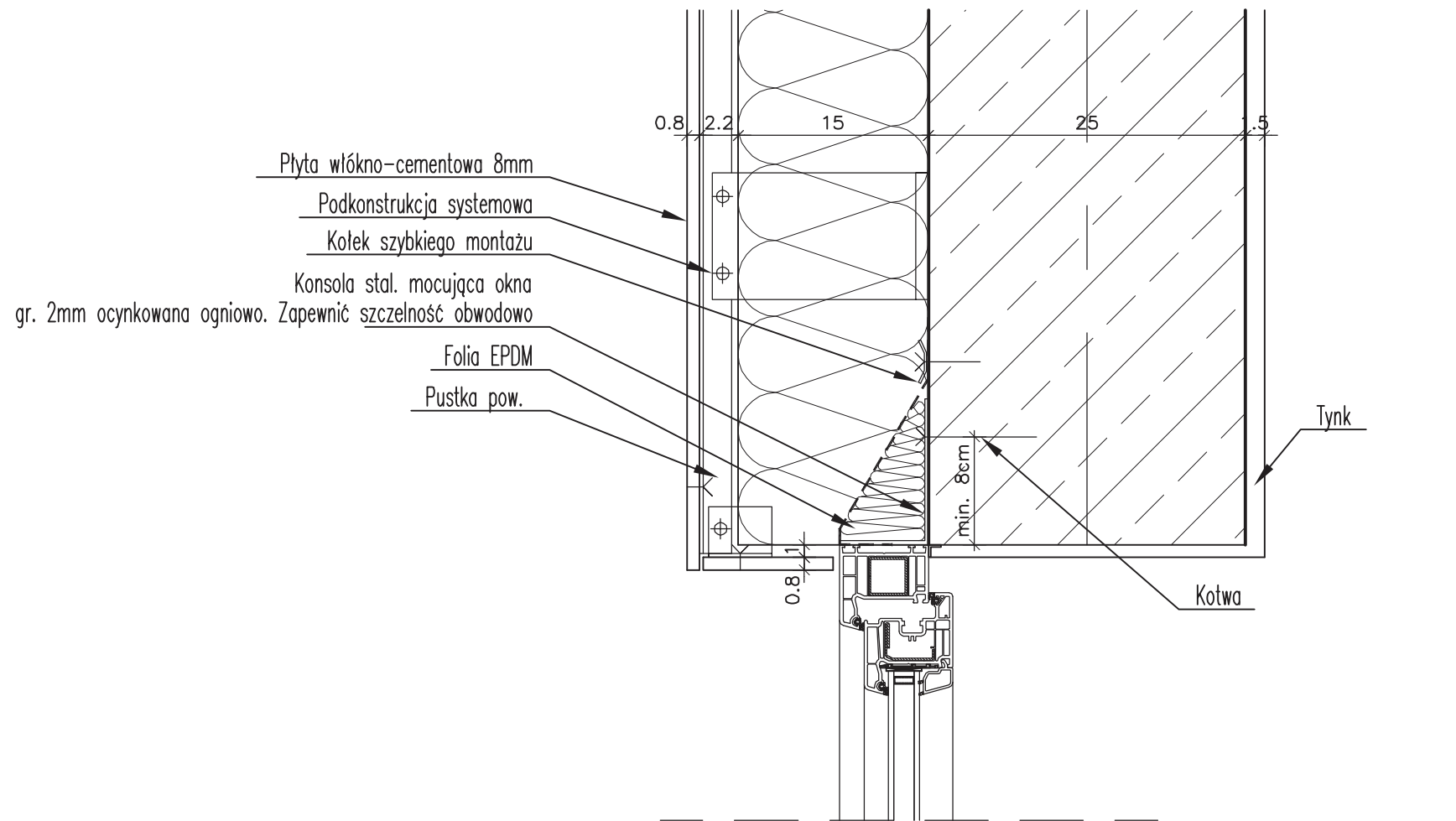
UWAGA

MOCOWANIE OKNA NA

KONSOLACH STALOWYCH

WG. RYS. WARSZTATOWYCH

WYKONAWCY



± 0,00 =157,40 mm		
Inwestor Komenda Wojewódzka Policji w Gdańsku ul.Okopowa 15, Gdańsk 80-819		
KWADRATURA biuro@kwadratura.waw.pl biuro: ul.Krasickiego 45c lok.4, Warszawa 02-611		
www.kwadratura.waw.pl tel. 662 789 709		
Architektura mgr inż. arch. Agnieszka Bojdecka mgr inż. arch. Barbara Śliwowska mgr inż. arch. Paweł Kubacz mgr inż. arch. Anna Kłochowicz inż. arch. Paweł Siewiera		
temat Budowa nowej siedziby Komisariatu Policji Gdynia-Witomino ul.Chwarznieńska/ Staniszewskiego Gdynia-Wiczlino działka o nr ew. 5236 z obrębu 0011 Chwarzno-Wiczlino		
faza branża		
PROJEKT WYKONAWCZY- DETALE architektura		
tytuł rys. Mocowanie płyt włókno-cementowych przy oknach		
data 09.09.2017		
skala 1:5		
nr rys. aD-2.2		