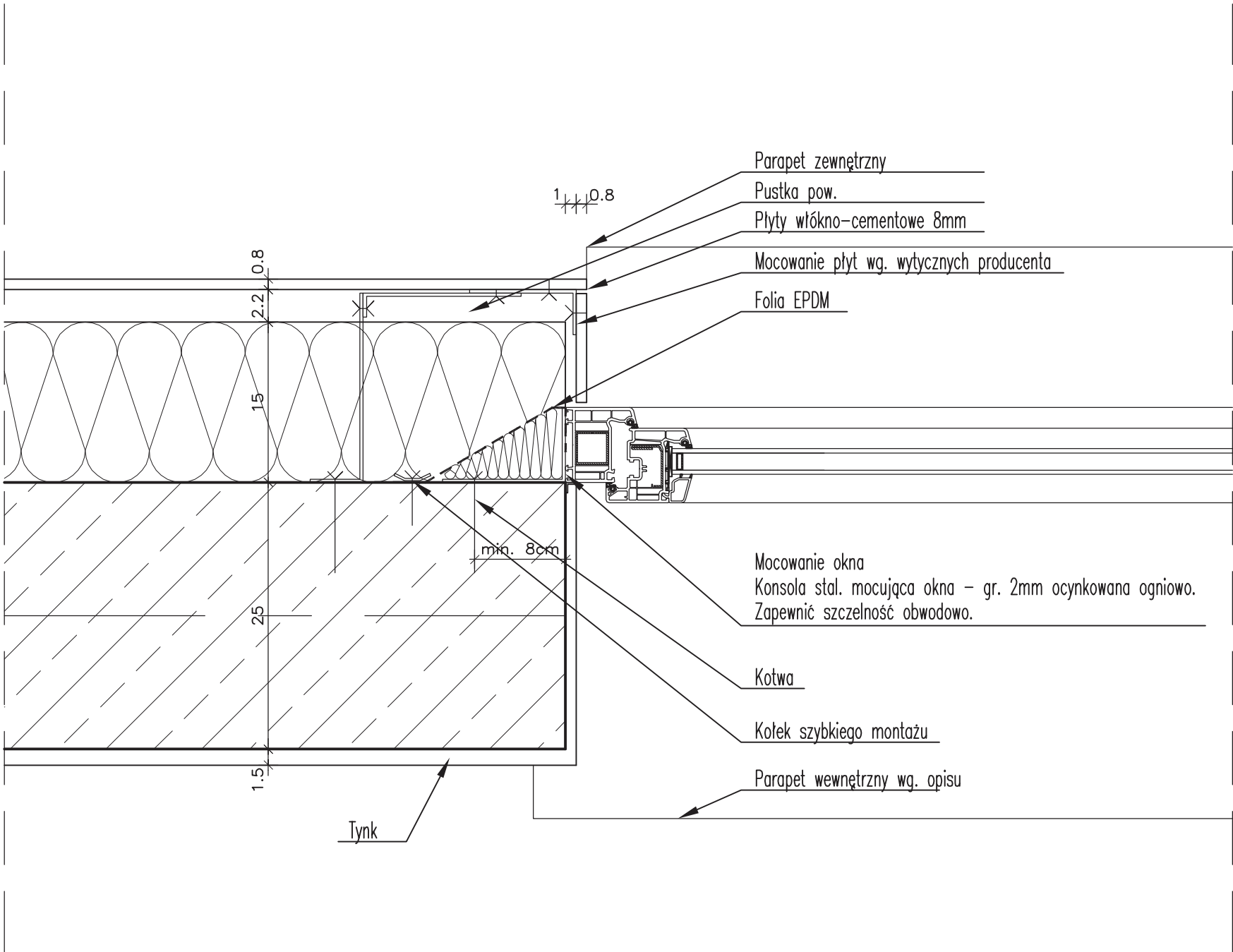


UWAGA  
MOCOWANIE OKNA NA  
KONSOLACH STALOWYCH  
WG. RYS. WARSZTATOWYCH  
WYKONAWCY



± 0,00 =157,40 mm		
Inwestor Komenda Wojewódzka Policji w Gdańsku ul.Okopowa 15, Gdańsk 80-819		
<b>KWADRATURA</b> biuro@kwadratura.waw.pl biuro: ul.Krasickiego 45c lok.4, Warszawa 02-611		
www.kwadratura.waw.pl tel. 662 789 709		
Architektura mgr inż. arch. Agnieszka Bojdecka mgr inż. arch. Barbara Śliwowska mgr inż. arch. Paweł Kubacz mgr inż. arch. Anna Kłochowicz inż. arch. Paweł Siewiera		
temat Budowa nowej siedziby Komisariatu Policji Gdynia-Witomino ul.Chwarznieńska/ Staniszeuwskiego Gdynia-Wiczlino działka o nr ew. 5236 z obrębu 0011 Chwarzno-Wiczlino		
faza branża		
PROJEKT WYKONAWCZY- DETALE architektura		
tytuł rys. Mocowanie płyt włókno-cementowych przy oknach		
DETALE		
data 09.09.2017	skala 1:5	nr rys. aD-2.1