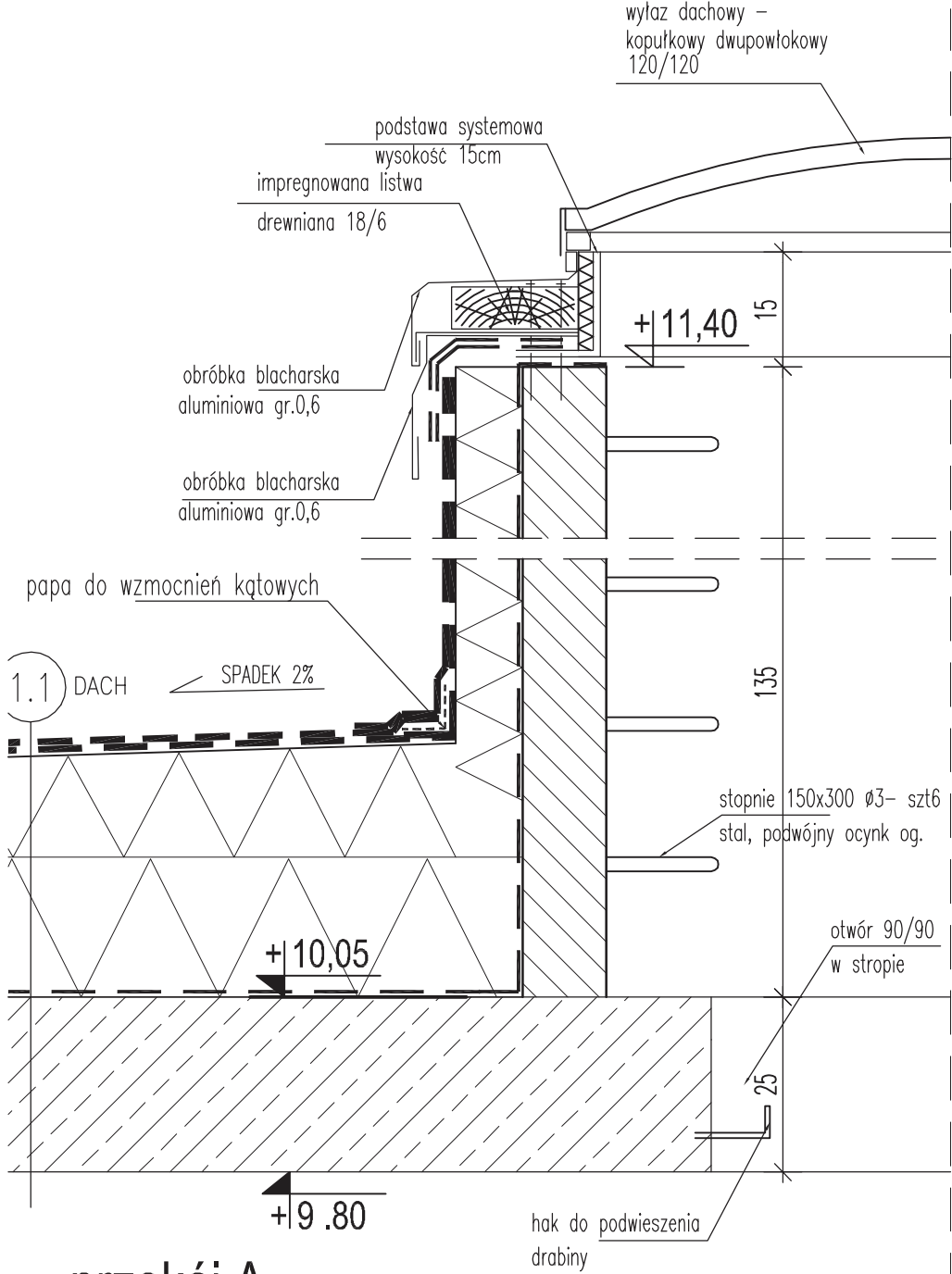


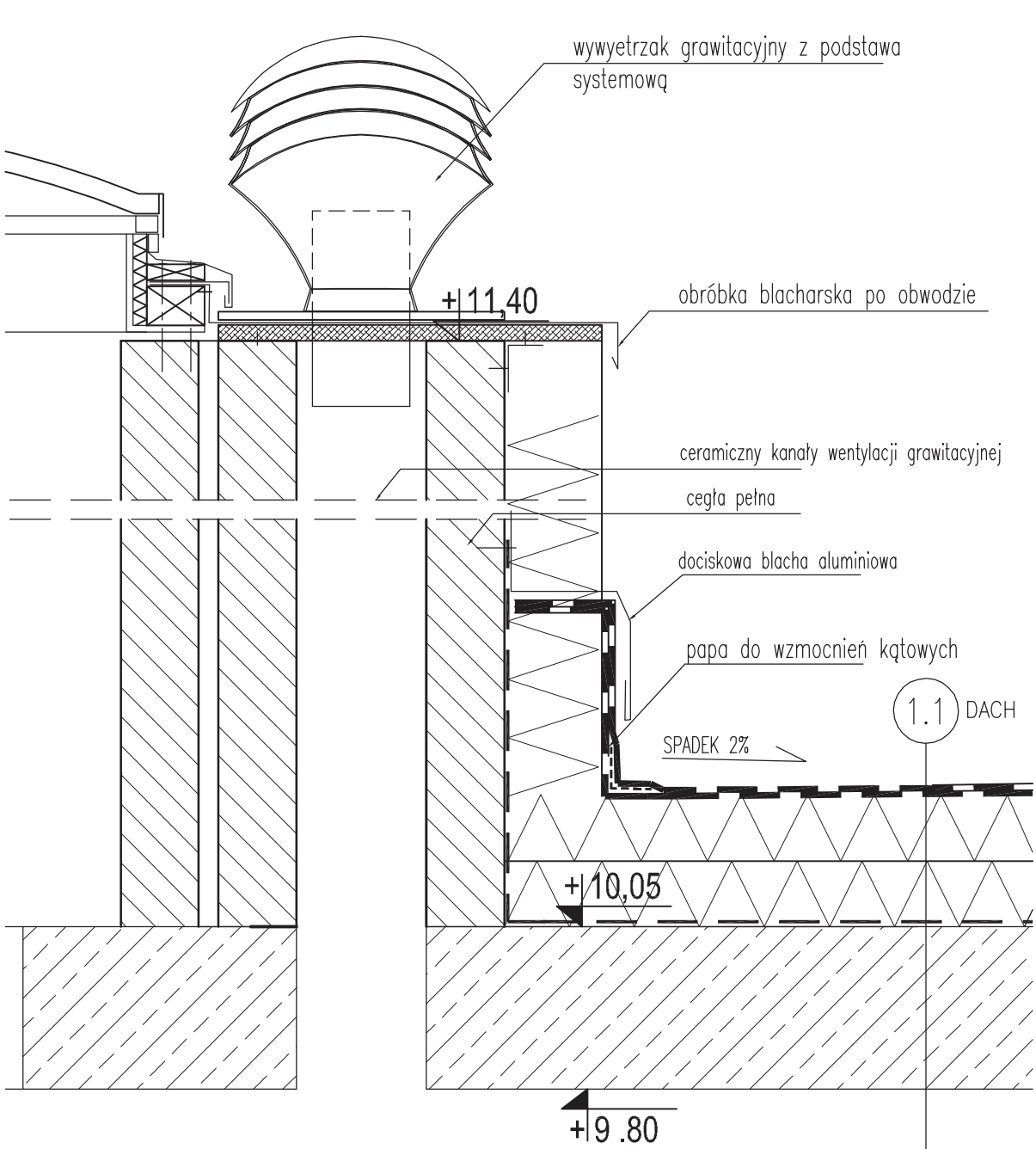
Projekt chroniony prawem autorskim.  
Rozpowieranie niniejszego opracowania, jak też jego fragmentów, w tym koncepcji wykonanych rysunków, a ponadto umieszczanie w systemach przechowywania danych, za wyjątkiem własnych organów administracji, przekazywanie w jakiegokolwiek formie oraz okonywanie zmian bez zgody autora jest zabronione i podlega odpowiedzialności karnej.

UWAGA!

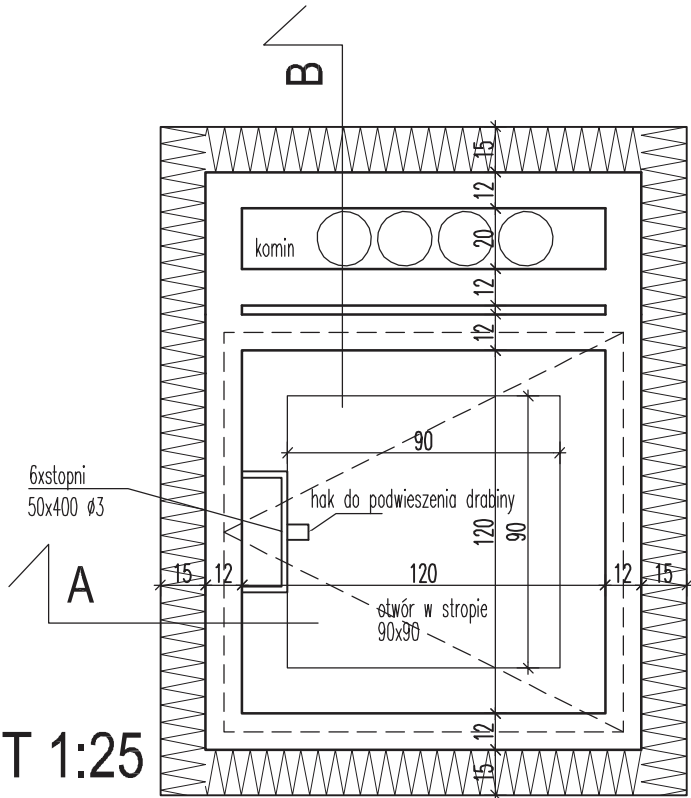
1. PROJEKT STANOWI INTEGRALNĄ CZĘŚĆ OPRACOWANIA WIELOBRANŻOWEGO. PROJEKT ARCHITEKTONICZNY JEST PROJEKTEM NADRZĘDNYM. W PRZYPADKU ROZBIEŻNOŚCI Z PROJEKTAMI BRANŻOWYMI NALEŻY SKONSULTOWAĆ SIĘ Z NADZOREM AUTORSKIM.
2. WYMIARY SPRAWDZIĆ NA BUDOWIE.
3. RYSUNKI WARSZTATOWE UZGODNIĆ Z PROJEKTANTEM.
4. EWENTUALNE ZMIANY ELEMENTÓW WYMAGAJĄ AKCEPTACJI PROJEKTANTA.
5. PRZED ZAMÓWIENIEM/ PRZYSTĄPIENIEM DO PRODUKCJI NALEŻY SPRAWDZIĆ WYMIARY W NATURZE.



przekój A



przekój B



RZUT 1:25

± 0,00 =157,40 mm

Inwestor  
Komenda Wojewódzka Policji w Gdańsku  
ul.Okopowa 15, Gdańsk 80-819

**KWADRATURA**  
biuro@kwadratura.waw.pl  
bluro: ul.Kraskiego 45c lok.4, Warszawa 02-611

Architektura  
mgr inż. arch. Agnieszka Bojdecka  
mgr inż. arch. Barbara Śliwowska  
mgr inż. arch. Paweł Kubacz  
mgr inż. arch. Anna Kłochowicz  
inż. arch. Paweł Siewiera

temat  
Budowa nowej siedziby Komisariatu Policji Gdynia-Witomino  
ul.Chwarznieńska/ Stanisławskiego Gdynia-Wiczlino  
działka o nr ew. 5236 z obrębu 0011 Chwarzno-Wiczlino

faza  
branża  
PROJEKT WYKONAWCZY- DETALE  
architektura

tytuł rys.  
DACHY -DETALE  
WYŁAZ DACHOWY

data  
09.09.2017  
skala  
1:10  
nr rys.  
aD-1.4