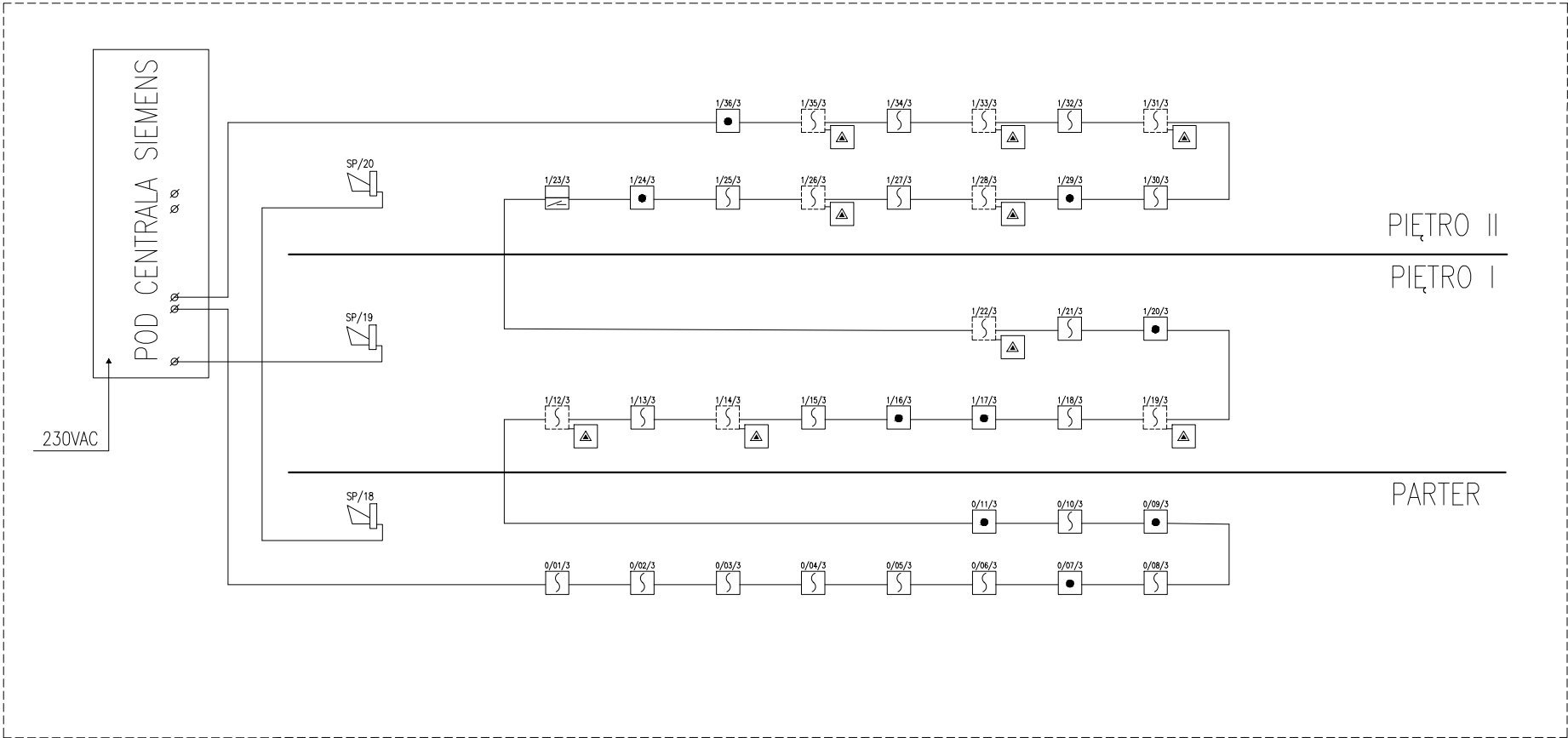


BUDYNEK B

Oznaczenia:

- [S] Optyczna czujka dymu OP720
- [•] Ręczny ostrzegacz pożarowy FDM221
- [≡] Moduł wejścia/wyjścia FDCIO221
- [≡] Moduł wejścia/wyjścia FDCIO222
- [▲] Wskaźnik zadziałania czujnika pod sufitem podwieszanym
- [<img alt="Speaker icon" data-bbox="783 288 793 303"/>] Sygnalizator akustyczno–optyczny
- [ ] Urządzenia projektowane



Obiekt: Przebudowa i remont budynku "A" i budynku "B" oraz przebudowa, remont i nadbudowa budynku "C" min. w celu dostosowania budynków do warunków p.poż. Komendy Miejskiej Policji w Gdańsku Gdańsk, ul. Nowe Ogrody 27		
Inwestor: KOMENDA WOJEWÓDZKA POLICJI W GDAŃSKU ul. Okopowa 15, 80-819 Gdańsk		
Rysunek:	SCHEMAT BLOKOWY INSTALACJI SYSTEMU SYGNALIZACJI POŻARU	Nr rysunku: IT S6B
Faza:	PROJEKT WYKONAWCZO-BUDOWLANY	Data: 04.2015
Branża:	INSTALACJE TELETECHNICZNE	Skala:
Projektant:	mgr inż. Radosław Markiewicz upr. proj. nr POM/0002/POOT/09	Podpis:
Sprawdzający:	mgr inż. Łukasz Biernat upr. proj. nr POM/0001/PWOT/14	Podpis:
Opracowanie:	inż. Michał Krzeszewski	Podpis: