

Nadproża stalowe N-45

OPIS TECHNICZNY

KOLEJNOŚĆ ROBÓT

- Przed przystąpieniem do prac "właściwych" dokładnie rozmierzyć lokalizację drzwi i nadproża. Dwuteowniki na nadproże zabezpieczyć antykorozyjnie – oczyścić je co najmniej do St2 stopnia czystości, a potem pomalować farbą podkładową i nawierzchniową do metalu lub – typu 3w1; Przed przystąpieniem do wykonywania nadproża podstemplować stropy po obu stronach ściany.
- 1-W MIEJSCU PROJEKTOWANEGO NADPROŻA WYKUĆ BRUZDĘ POZIOMĄ PO JEDNEJ STRONIE ŚCIANY (OD STRONY SKLEPIENIA), O WYSOKOŚCI PROJEKTOWANEJ BELKI ZWIĘKSZONĄ O OK.40mm – JAK NA RYS. OBOK, O GŁĘBOKOŚCI RÓWNEJ SZEROKOŚCI PONAD JEDNEJ PÓŁEK BELEKI Z ZAPASEM NA PŁYTY OGNIOOCHRONNE (>11CM). W MIEJSCU PRZYSZŁYCH PODPÓR SPÓD BRUZDY OBNIŻYC O 10 cm, CELEM WYKONANIA PODUSZKI BETONOWEJ.
- 2-BRUZDĘ PRZEMYĆ MLEKIEM CEMENTOWYM, A W MIEJSCU PRZYSZŁYCH PODPÓR WYKONAĆ PODUSZKI BETONOWĄ np Z CERESIT CX5.
- 3-W BRUZDZIE OSADZIĆ BELKĘ STALOWĄ (WCZEŚNIEJ POSPAWANĄ Z EL. 1-6).
- 4-CZASOWO ZAMOCOWAĆ BELKĘ DREWNIANYMI KLINAMI NA CAŁEJ DŁUGOŚCI CO ~30 cm.
- 5-PRZESTRZEŃ WOKÓŁ KOŃCÓW BELKI WYPEŁNIĆ ZAPRAWĄ CEMENTOWĄ.
- 6-PRZESTRZEŃ MIĘDZY GÓRNĄ PÓŁKĄ BELEKI, A MUREM SILNIE I DOKŁADNIE UBIĆ WILGOTNĄ ZAPRAWĄ CEMENTOWĄ (JEDNOCZEŚNIE ZDEMONTOWAĆ KLINY UŻYTE DO UNIERUCHOMIENIA BELKI);
- 7-PO OK. 12 GODZINACH "WBIĆ" DODATKOWE KLINY STALOWE W PRZESTRZEŃ WYPEŁNIONĄ ZAPRAWĄ CEMENTOWĄ (GRUBOŚĆ KLINÓW DOBRAĆ W ZALEŻNOŚCI OD POTRZEBY);
- 8-PO WYKONANIU W/W CZYNNOŚCI Z JEDNEJ STRONY MURU, WYKONAĆ IDENTYCZNE ZAŁOŻENIE BELEKI Z DRUGIEJ STRONY.
- 9-W POŁOWIE WYSOKOŚCI BELEK WYWIERCIĆ OTWORY I ZAŁOŻYĆ NAGWINTOWANE SWORZNIE-PRĘTY. POPRZEC ŚCIĄNIĘCIĘ SWORZNIA UZYSKUJEMY POŁĄCZENIE BELEK.
- 10-PO UPŁYWIE 5 DNI WYKUĆ PROJEKTOWANE FRAGMENTY MURU;
- 11-WYRÓWNAĆ POWSTAŁE NIERÓWNOŚCI, OWINAĆ BELKI SIATKĄ STALOWĄ TYPU RABITZA LUB Z WŁÓKNA SZKLANEGO, ZASZPAŁDOWAĆ BELKI;
- 12-POWSTAŁE NADPROŻE OBŁOŻYĆ PŁYTAMI OGNIOOCHRONNYMI DO R120;
- " kliny stalowe" – płaskownik, blacha stalowa

ZESTAWIENIE ŁĄCZNIKÓW

NR ŁĄCZN.	P R O F I L	DŁUGOŚĆ L (mm)	IŁOŚĆ prętów (szt.)	IŁOŚĆ nakrętek (szt.)	IŁOŚĆ podkładek (szt.)
Ł-1	M12-pręt gwint.	~170	20	18x2=36	18x2=36

WYKAZ STALI

POZ.	IŁOŚĆ (szt.)	P R O F I L	DŁUGOŚĆ L (mm)	M A S A			STAL
				jednostk. (kg/m)	1szt. (kg)	Σ(kg)	
1	2	I 160	1985	17.9	35.5	71.0	(St3SX) S235JR
2	4	I 160	691	17.9	12.4	49.6	
3	4	bl. 6x213	104	4.9	0.5	2.0	
4	4	bl. 6x210	244	9.89	2.4	9.6	
5	4	bl. 6x110	267	5.18	1.4	5.6	
6	4	bl. 6x250	60	11.8	0.7	2.8	
RAZEM STALI DLA 1szt. N-45				dodatek na spoiny 1.8% (kg)		2.5 143.1	

Obiekt: Przebudowa i remont budynku "A" i budynku "B" oraz przebudowa, remont i nadbudowa budynku "C" min. w celu dostosowania budynków do warunków p. poż. Komendy Miejskiej Policji w Gdańsku Gdańsk, ul. Nowe Ogrody 27

Inwestor: KOMENDA WOJEWÓDZKA POLICJI W GDAŃSKU ul. Okopowa 15, 80-819 Gdańsk

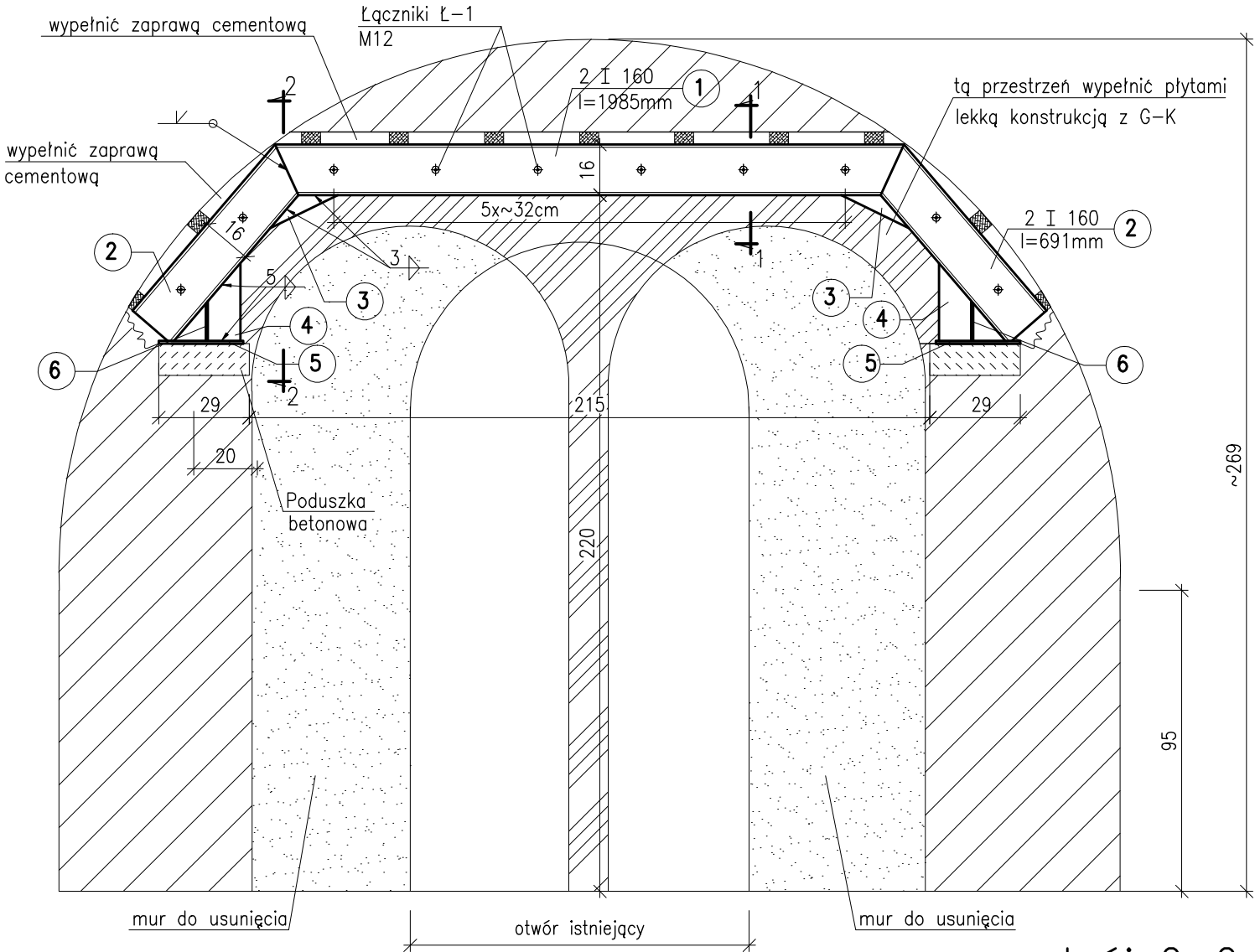
Rysunek: Nadproże: N-45- rys. szczegółowy Nr rysunku: KW-82

Faza: projekt wykonawczy Data: 12.2014

Branża: konstrukcja Skala: 1:20

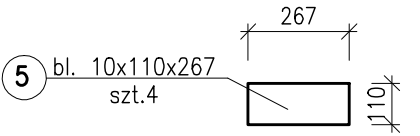
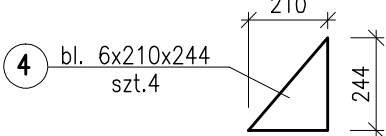
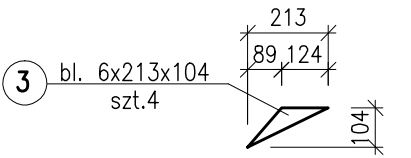
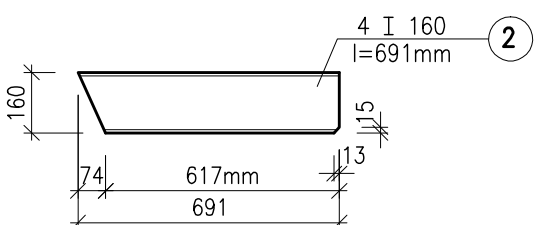
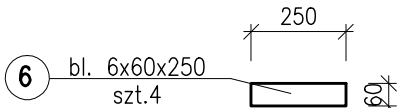
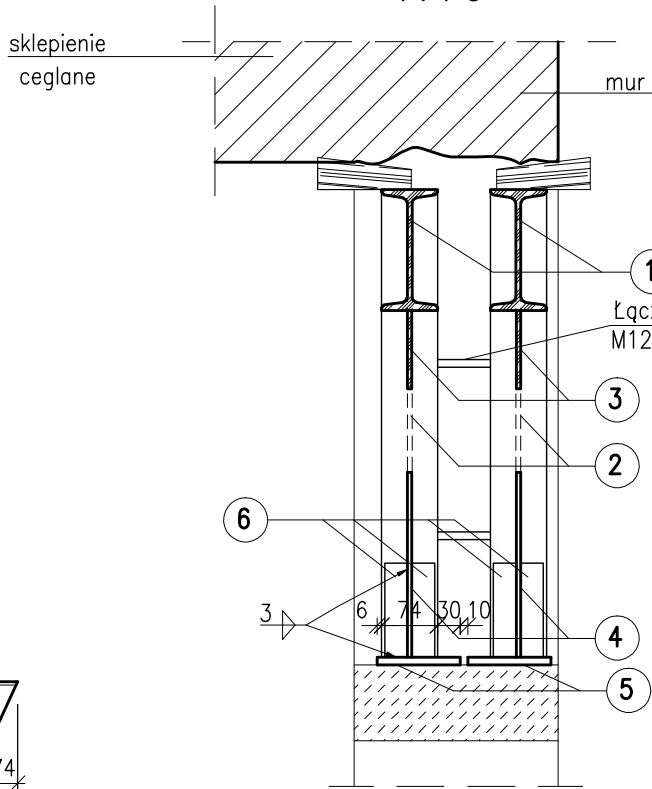
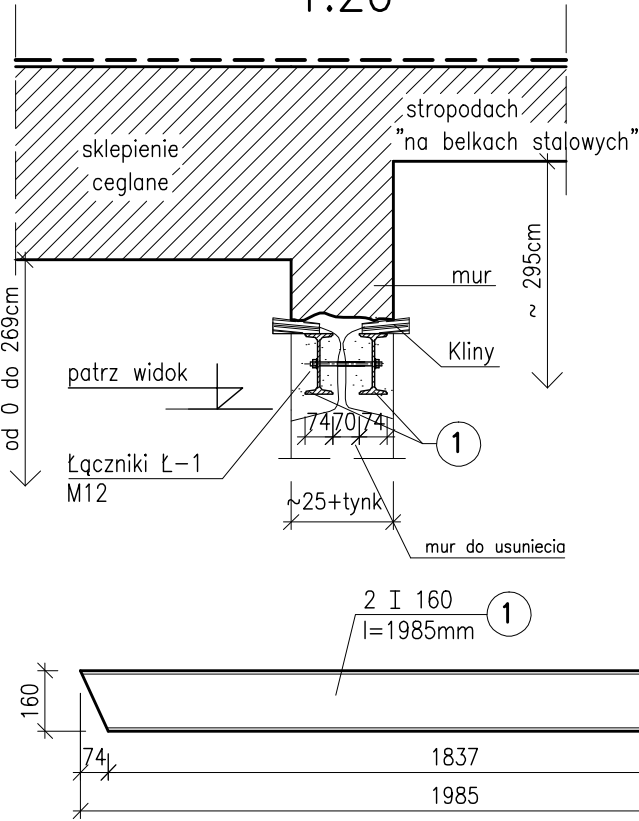
Projektant: mgr inż. Anna Lipka POM0127/P00K08 Podpis:

Sprawdzający: mgr inż. Kamila Wolniewicz POM0098/P00K07 Podpis:



przekrój 1-1
1:20

przekrój 2-2
1:10



UWAGA:

1. RYSUNEK ROZPATRYWAĆ ŁĄCZNIE Z RYSUNKIEM KW-29;
2. WYMIARY SPRAWDZIĆ "NA BUDOWIE";