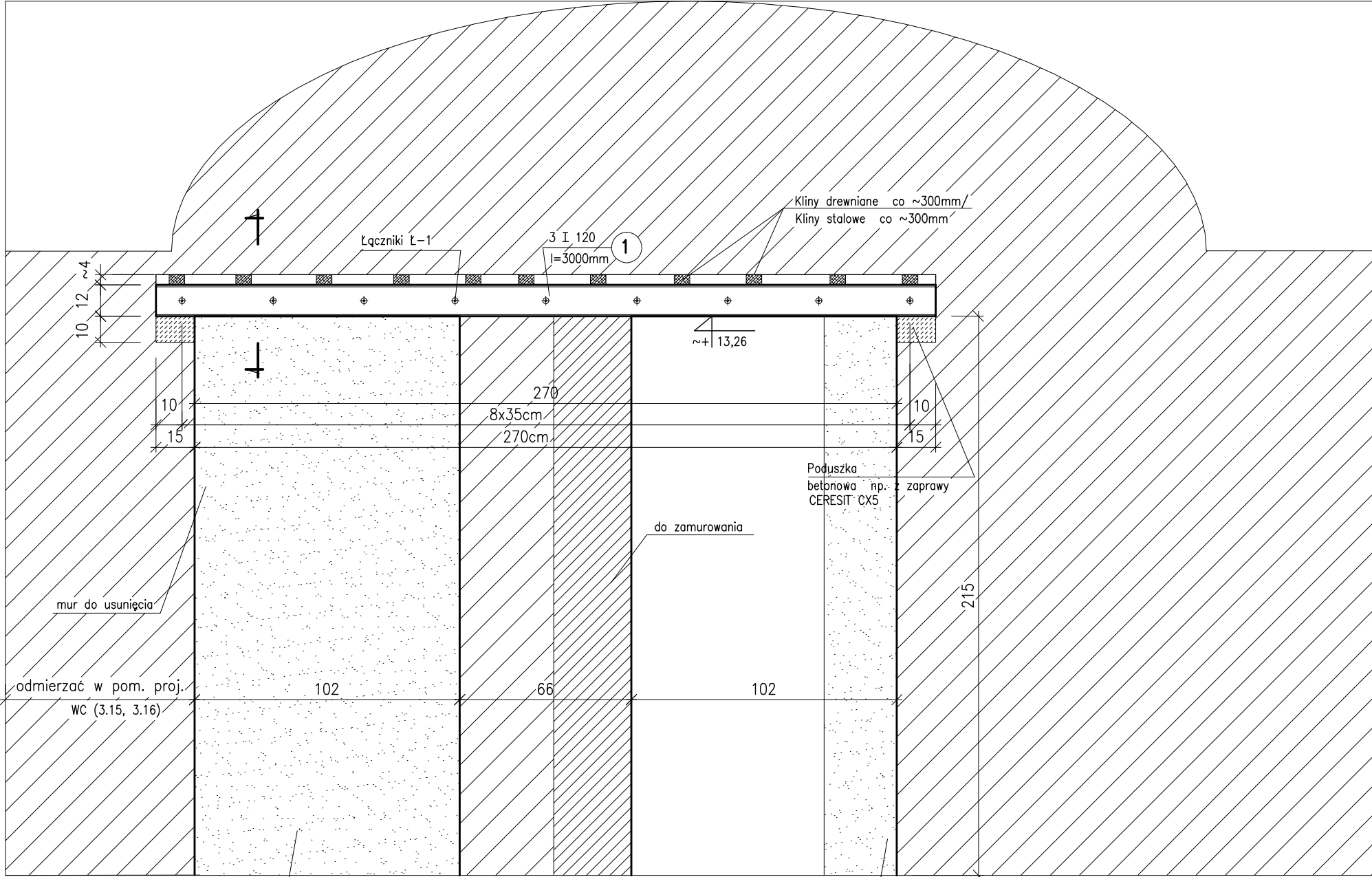
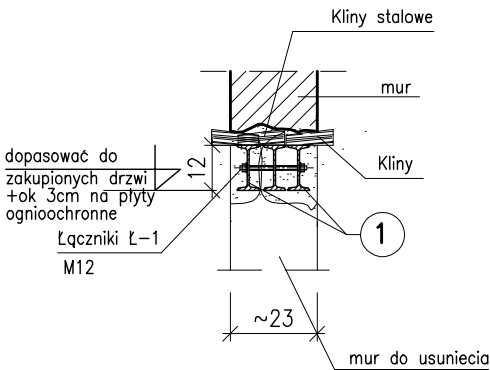


Nadproże N-38 szt. 1



przekrój
korytarz



ZESTAWIENIE ŁĄCZNIKÓW

NR ŁĄCZN.	P R O F I L	DŁUGOŚĆ L (mm)	IŁOŚĆ prętów (szt.)	IŁOŚĆ nakrętek (szt.)	IŁOŚĆ podkładek (szt.)
Ł-1	M12-pręt gwint.	~180	9	9x2=18	9x2=18

WYKAZ STALI

* zamiast I120 można zastosować C120

POZ.	IŁOŚĆ (szt.)	P R O F I L	DŁUGOŚĆ L (mm)	M A S A			STAL
				jednostk. (kg/m)	1 szt. (kg)	Σ (kg)	
1	3	I 120*	3000	11.2	33.6	100.8	(St3SX) S235JR
RAZEM STALI DLA 1szt. N-38					(kg)	100.8	

O P I S T E C H N I C Z N Y

KOLEJNOŚĆ ROBÓT

Przed przystąpieniem do prac "właściwych" dokładnie rozmierzyć lokalację drzwi od strony proj. WC. Dwuteowniki na nadproże zabezpieczyć antykorozyjnie – oczyścić je co najmniej do St2 stopnia czystości, a potem pomalować farbą podkładową i nawierzchniową do metalu lub – typu 3w1; Dla bezpieczeństwa podstemplować strop po obu stronach muru; Nadproże projektowane powinno znaleźć się pod "zaczynającym" się zebrem sklepienia.

- 1-W MIEJSCU PROJEKTOWANEGO NADPROŻA WYKUĆ BRUZDĘ POZIOMĄ PO JEDNEJ STRONIE ŚCIANY, O WYSOKOŚCI PROJEKTOWANEJ BELKI ZWIĘKSZONĄ O OK.40 – 60 mm, O GŁĘBOKOŚCI RÓWNEJ SZEROKOŚCI PONAD DWÓCH PÓLEK BELEK Z ZAPASEM NA TYNK(>14CM), DŁUGOŚCI UMOŻLIWIAJĄCEJ OPARCIE BELKI PO OK. 15 cm. W MIEJSCU PRZYSZŁYCH PODPÓR SPÓD BRUZDY OBNIŻYC O 10 cm, CELEM WYKONANIA PODUSZKI BETONOWEJ.
- 2-BRUZDĘ PRZEMYĆ MLEKIEM CEMENTOWYM, A W MIEJSCU PRZYSZŁYCH PODPÓR WYKONAĆ PODUSZKI BETONOWĄ np z CERESIT CX5.
- 3-W BRUZDZIE OSADZIĆ DWIE BELKI STALOWE.
- 4-CZASOWO ZAMOCOWAĆ BELKI DREWNIANYMI KLINAMI NA CAŁEJ DŁUGOŚCI CO ~30 cm.
- 5-PRZESTRZEŃ WOKÓŁ KOŃCÓW BELEK WYPEŁNIĆ ZAPRAWĄ CEMENTOWĄ.
- 6-PRZESTRZEŃ MIĘDZY GÓRNĄ PÓLKĄ BELEKI, A MUREM SILNIE I DOKŁADNIE UBIĆ WILGOTNĄ ZAPRAWĄ CEMENTOWĄ (JEDNOCZEŚNIE ZDEMONTOWAĆ KLINY UŻYTE DO UNIERUCHOMIENIA BELKI);
- 7-PO OK. 12 GODZINACH "WBIĆ" KLINY STALOWE W PRZESTRZEŃ WYPEŁNIONĄ ZAPRAWĄ CEMENTOWĄ (GRUBOŚĆ KLINÓW DOBRAĆ W ZALEŻNOŚCI OD POTRZEBY);
- 8-PO WYKONANIU W/W CZYNNOŚCI Z JEDNEJ STRONY MURU, WYKONAĆ IDENTYCZNE ZAŁOŻENIE BELEKI Z DRUGIEJ STRONY.
- 9-W POŁOWIE WYSOKOŚCI BELEK WYWIERCIĆ OTWORY I ZAŁOŻYĆ NAGWINTOWANE SWORZNIE-PRĘTY. POPRZEC ŚCIĄNIĘCIĘ SWORZNIĄ UZYSKUJEMY POŁĄCZENIE BELEK.
- 10-PO UPŁYWIE 5 DNI WYKUĆ PROJEKTOWANE FRAGMENTY MURU;
- 11-WYRÓWNAĆ POWSTAŁE NIERÓWNOŚCI, OWIŃAĆ BELKI SIATKĄ STALOWĄ TYPU RABITZA LUB Z WŁÓKNA SZKLANEGO, ZASZPAŁDOWAĆ BELKI;
- 12-POWSTAŁE NADPROŻE OBŁOŻYĆ PŁYTAMI OGNIODOCHRONNYMI DO R120;

" kliny stalowe" – płaskownik, blacha stalowa

Obiekt: **Przebudowa i remont budynku "A" i budynku "B" oraz przebudowa, remont i nadbudowa budynku "C" min. w celu dostosowania budynków do warunków p. poż. Komendy Miejskiej Policji w Gdańsku Gdańsk, ul. Nowe Ogrody 27**

Inwestor: **KOMENDA WOJEWÓDZKA POLICJI W GDAŃSKU ul. Okopowa 15, 80-819 Gdańsk**

Rysunek: **Nadproże: N-38- rys. szczegółowy**

Nr rysunku: **KW-80**

Faza: **projekt wykonawczy**

Data: **12.2014**

Branża: **konstrukcja**

Skala: **1:20**

Projektant: **mgr inż. Anna Lipka POM0127/POOK08**

Podpis:

Sprawdzający: **mgr inż. Kamila Wolniewicz POM0098/POOK07**

Podpis:

UWAGA:

1. RYSUNEK ROZPATRYWAĆ ŁĄCZNIE Z RYSUNKIEM KW-26;
2. WYMIARY SPRAWDZIĆ "NA BUDOWIE";