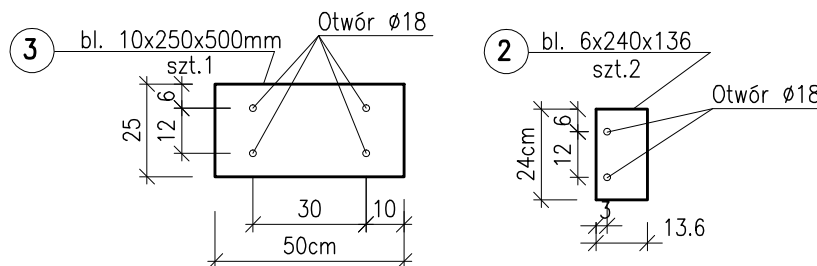
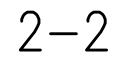


1-1



1. RYSUNEK ROZPATRYWAĆ ŁĄCZNIE Z RYSUNKIEM KW-23;
2. WYMIARY SPRAWDZIĆ "NA BUDOWIE";
3. JEŚLI MUR OKAŻE SIĘ GRUBSZY NIŻ 38CM DWUTEOWNIKI ROZSUNAĆ, A BLACHĘ NR 3 POWIĘKSZYĆ;

---

" kliny stalowe" – płaskownik, blacha stalowa

NR ŁĄCZN.	P R O F I L	DŁUGOŚĆ L (mm)	IŁOŚĆ prętów (szt.)	IŁOŚĆ nakrętek (szt.)	IŁOŚĆ podkładek (szt.)
Ł-1	M16-pręt gwint.	~300	17	17x2=34	17x2=34
Ł-2	M16-pręt gwint.	~650	4	4x4=16	4x2=8

POZ.	ILOŚĆ (szt.)	P R O F I L	DŁUGOŚĆ L (mm)	M A S A			STAL
				jednostk. (kg/m)	1szt. (kg)	Σ (kg)	
1	3	I 240	3154	36.2	114.2	342.6	(St3SX) S235JR
2	2	bl. 6x240	136	11.3	1.54	3.1	
3	1	bl. 10x250	500	19.6	9.8	9.8	
dodatek na spoiny 1.8%						6.4	
RAZEM STALI DLA 1szt. P-4.3						361.9	

**Objekt:** Przebudowa i remont budynku "A" i budynku "B"  
oraz przebudowa, remont i nadbudowa budynku "C"  
min. w celu dostosowania budynków do warunków p. poż.  
Komendy Miejskiej Policji w Gdańsku  
Gdańsk, ul. Nowe Ogrody 27

**Inwestor:** KOMENDA WOJEWÓDZKA POLICJI W GDAŃSKU  
ul. Okopowa 15, 80-819 Gdańsk

**Rysunek:** Podciąg stalowy: P-4.3 - rys. szczegółowy

**Nr rysunku:** KW-79

**Faza:** projekt wykonawczy

**Data:** 12.2014

**Branża:** konstrukcja

Skala: 1:20

**Projektant:** mgr inż. Anna Lipka  
POM/0127/P00K/08

**Podpis:**

**Sprawdzający:** mgr inż. Kamila Wolniewicz  
POM/0096/POOK/07

**Podpis:**