

Nadproża stalowe N–34, N–35

1. Przed przydtqpieniem do wybijania otworów przewiercić ścianę od strony pom. proj. nr 2.16;
2. Nadproża wykonać jak dla ścianek działowych stosując 1x I140 lub po 2xI80;
3. Technologia wykonania, zestawienie stali analogicznie jak dla N–24 rys. KW–61;

Nadproża stalowe N–6, N–39

1. Wykonać analogicznie jak N–53 z rys. KW–76;
2. Zasosować dwuteowniki o 5cm dłuższe (137cm) bo projektuje się drzwi o 5cm szersze!

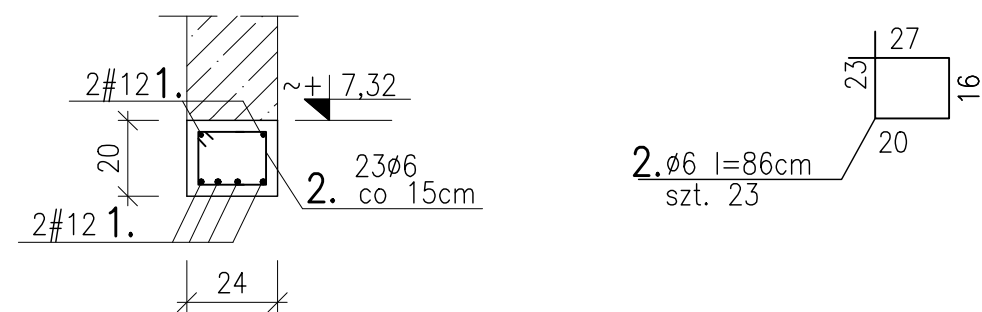
Nadproża stalowe N–36

1. Wykonać analogicznie jak N–3 z rys. KW–52;
2. Może się okazać, że sq to dwie ściany obok siebie.

PS–2

1. Technologia wykonania analogicznie jak PS–1 na KW–75;

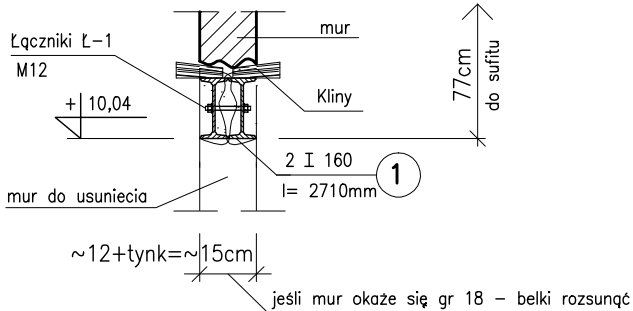
przekrój I–I



ZESTAWIENIE STALI							
PS-2 szt.1							
nr pręta	gatunek stali / średnica pręta [mm]		szt.		długość pręta[cm]	całkowita długość prętów [m]	
						A-0	A-IIIIN
	A-0	A-IIIIN	w 1 elem.	razem		Ø6	#12
1		12	6	6	365		21.90
2	6		23	23	86	19.78	
razem [m]						19.78	21.90
ciężar 1m[kg]						0.222	0.888
masa wg średnic [kg]						4.39	19.45
masa ogółem [kg]						23.84	

P–4.2

1. Wykonać nadproże–podciąg jak niżej;
2. Technologię wykonania zastosować jak z rys KW–52;
3. Zabezpieczyć pożarowo do EI30 płytami ogniochronnymi (zakłada się że jest to ścianka ”działowa”);



ZESTAWIENIE ŁĄCZNIKÓW

NR ŁĄCZ.N.	P R O F I L	DŁUGOŚĆ L (mm)	ILOŚĆ prętów (szt.)	ILOŚĆ nakrętek (szt.)	ILOŚĆ podkładek (szt.)
Ł-1	M12–pręt gwint.	~120	9	9x2=18	9x2=18

WYKAZ STALI

POZ.	ILOŚĆ (szt.)	P R O F I L	DŁUGOŚĆ L (mm)	M A S A			STAL
				jednostk. (kg/m)	1 szt. (kg)	Σ (kg)	
1	2	I 160	2710	17.9	48.5	97.0	(St3SX) S235JR
RAZEM STALI DLA 1szt. P-4.2					(kg)	97.0	

N–37

1. Wykonać analogicznie jak N–2 na rys KW–55;
2. Grubość muru z okładziną ~56cm;

Obiekt: Przebudowa i remont budynku "A" i budynku "B" oraz przebudowa, remont i nadbudowa budynku "C" min. w celu dostosowania budynków do warunków p. poż. Komendy Miejskiej Policji w Gdańsku Gdańsk, ul. Nowe Ogrody 27	
Inwestor: KOMENDA WOJEWÓDZKA POLICJI W GDAŃSKU ul. Okopowa 15, 80-819 Gdańsk	
Rysunek: Nadproża: N-34do N-37, N-6, N-39, PS-2, P-4.2 - rys. szczegółowy	Nr rysunku: KW-78
Faza: projekt wykonawczy	Data: 12.2014
Branża: konstrukcja	Skala: 1:20
Projektant: mgr inż. Anna Lipka POM0127/POOK08	Podpis:
Sprawdzający: mgr inż. Kamila Wolniewicz POM0098/POOK07	Podpis:

UWAGA:

1. RYSUNEK ROZPATRYWAĆ ŁĄCZNIE Z RYSUNKAMI KW–22 I KW–23;