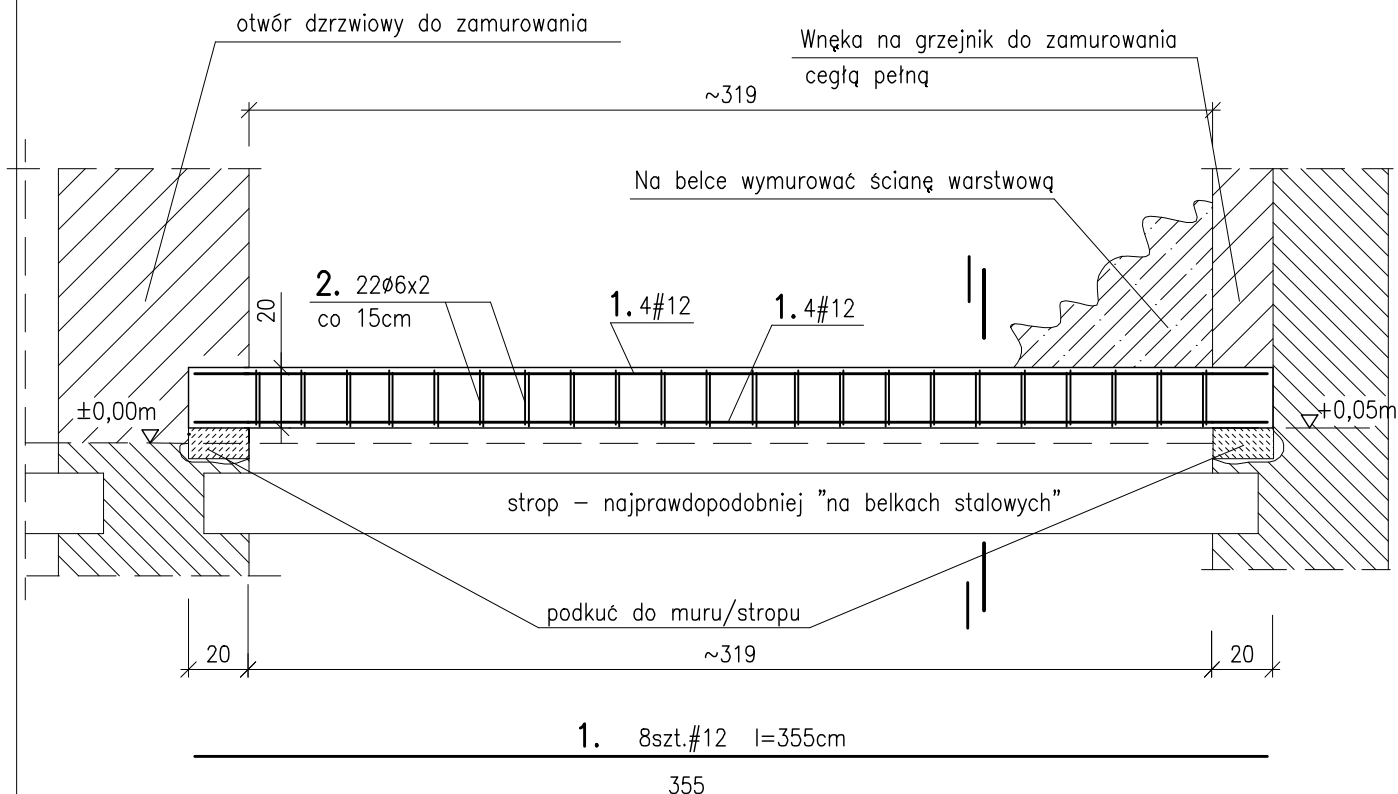
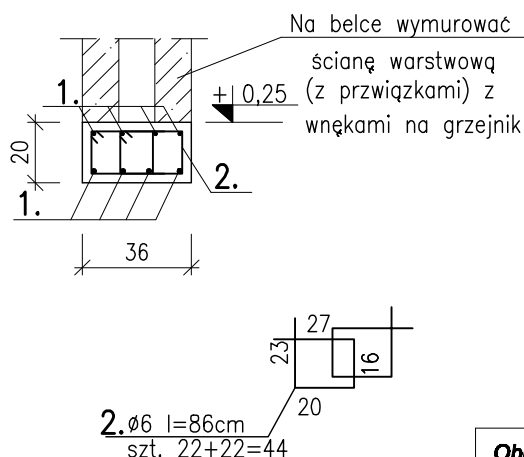


PS-1 1:25



przekrój I-I skala 1:25



UWAGA:

1. RYSUNEK ROZPATRYWAĆ
ŁĄCZNIE Z RYSUNKIEM KW-09;

BETON KONSTRUKCYJNY:

(B-15) C12/15

STAL ZBROJENIOWA:

A-IIIN BSt500S(#)

A-0 St0S(Ø) – strzemiona,

OTULENIE: 2cm

ZESTAWIENIE STALI

PS-1 szt.1

nr pręta	gatunek stali / średnica pręta [mm]		szt.		długość prętki [m]	całkowita długość prętów [m]	
	A-0	A-IIIN	w 1 elem.	razem		A-0	A-IIIN
1		12	8	8	355	Ø6	#12
2	6		44	44	86	37.84	
razem [m]						37.84	28.40
ciężar 1m[kg]						0.222	0.888
masa wg średnic [kg]						8.40	25.22
masa ogółem [kg]						33.62	

Objekt: Przebudowa i remont budynku "A" i budynku "B" oraz przebudowa, remont i nadbudowa budynku "C" min. w celu dostosowania budynków do warunków p. poż. Komendy Miejskiej Policji w Gdańsku Gdańsk, ul. Nowe Ogrody 27

Inwestor: KOMENDA WOJEWÓDZKA POLICJI W GDAŃSKU ul. Okopowa 15, 80-819 Gdańsk

Rysunek: PS-1 - rysunek zbrojenia

Nr rysunku: KW-75

Faza: projekt wykonawczy

Data: 12.2014

Branża: konstrukcja

Skala: 1:25

Projektant: mgr inż. Anna Lipka POM/0127/POOK/08

Podpis:

Sprawdzający: mgr inż. Kamila Wolniewicz POM/0098/POOK/07

Podpis: