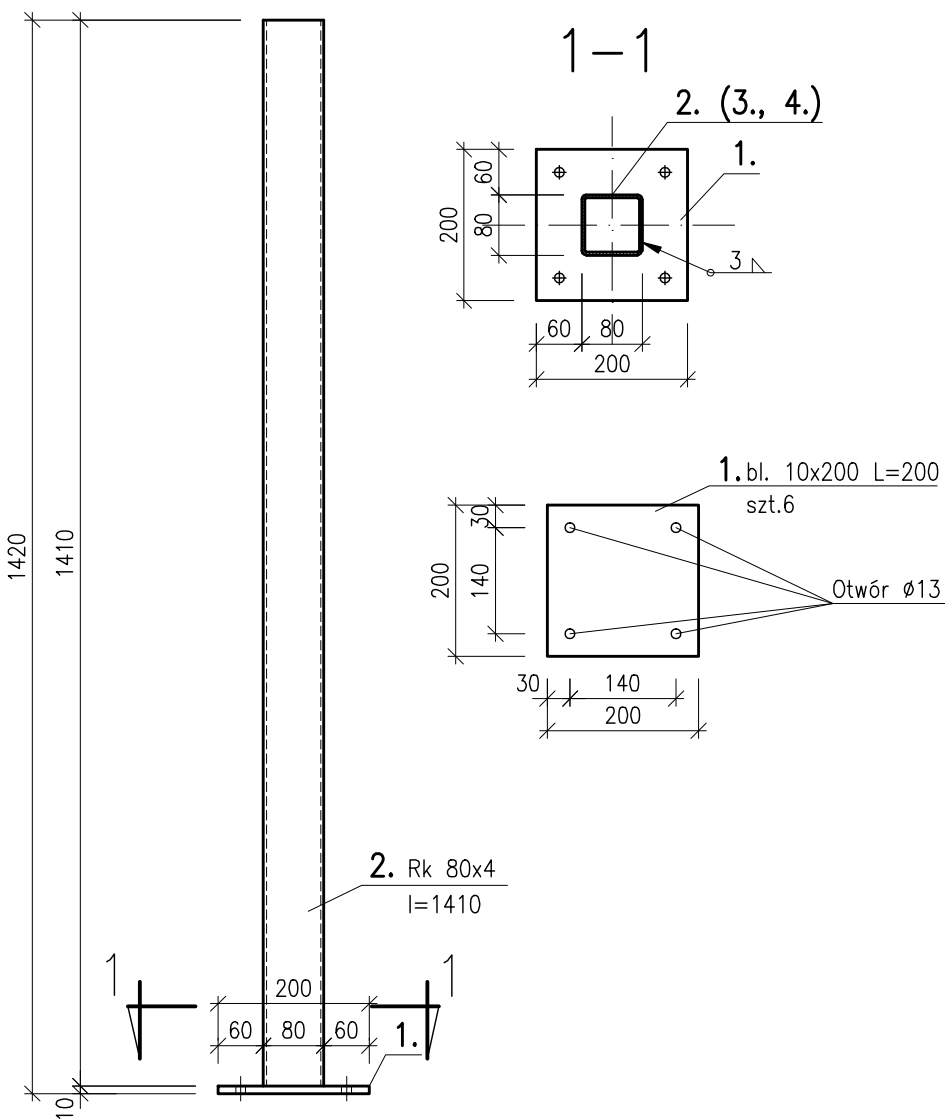
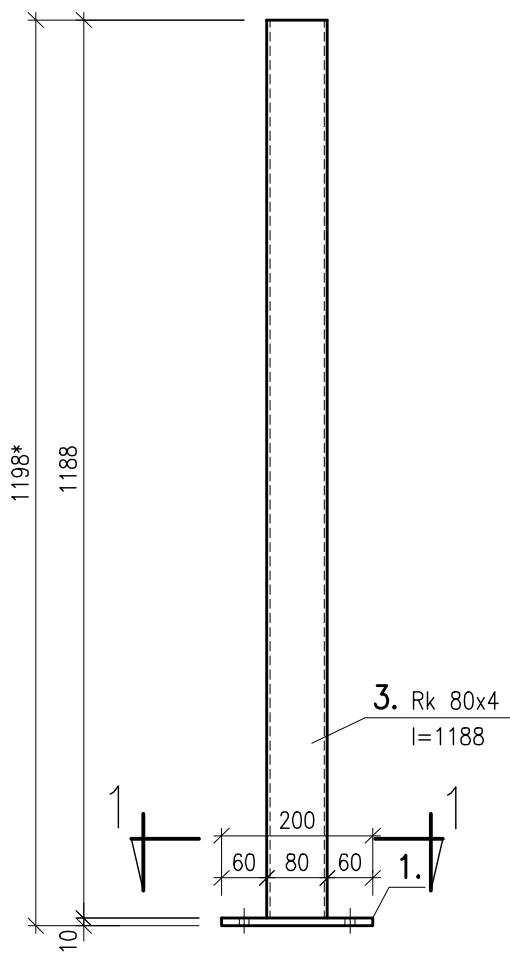


S-1 szt.2 1:10



S-2 szt.2 1:10



ZESTAWIENIE ŁĄCZNIKÓW

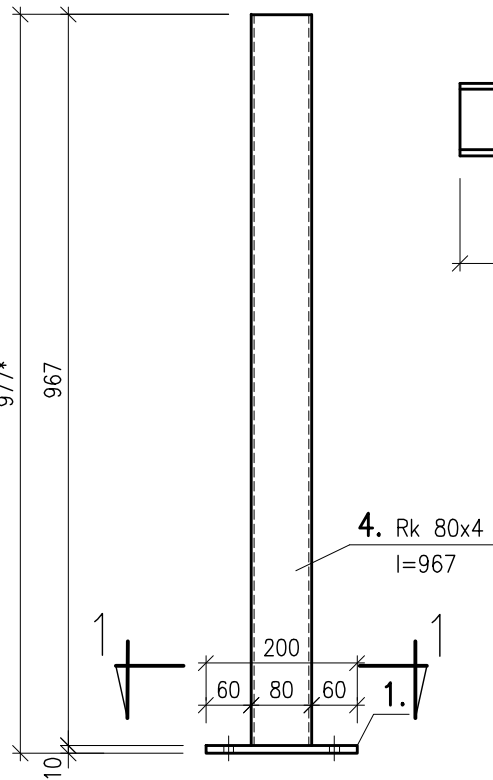
NR ŁĄCZN.	P R O F I L	DŁUGOŚĆ L (mm)	IŁOŚĆ prętów (szt.)	IŁOŚĆ nakrętek (szt.)	IŁOŚĆ podkładek (szt.)
	M12 Kotwa wklejana "do średnich obciążeń"		4x6=24		

WYKAZ STALI

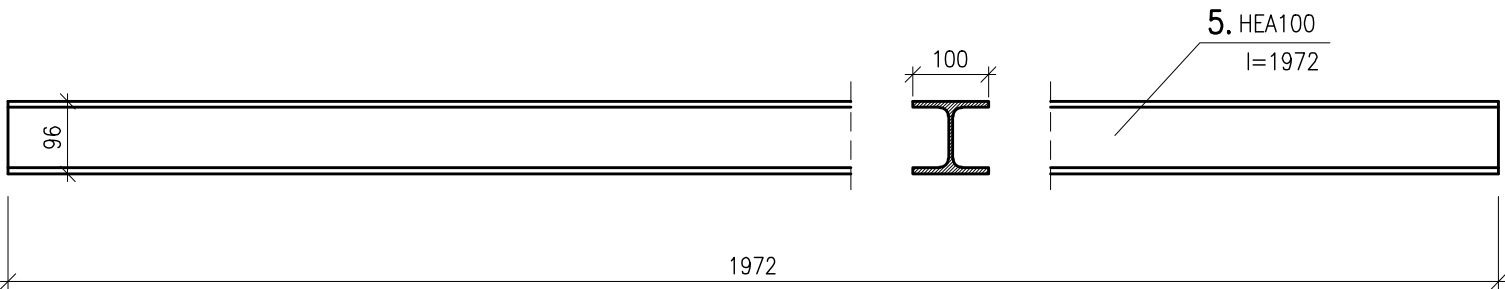
POZ.	IŁOŚĆ (szt.)	P R O F I L	DŁUGOŚĆ L (mm)	M A S A			STAL
				jednostk. (kg/m)	1szt. (kg)	Σ (kg)	
1	6	bl. 10x200	200	15.7	3.14	18.8	(St3SX) S235JR
2	2	Rk80x4	1410	9.0	12.69	25.4	
3	2	Rk80x4	1188	9.0	10.7	21.4	
4	2	Rk80x4	967	9.0	8.7	17.4	
5	3	HEA 100	1972	16.7	32.9	98.7	
6	4	HEA 100	1495	16.7	25.0	100.0	
RAZEM STALI DLA: Konstrukcja stalowa pod CNW2				dodatek na spoiny 1.8% (kg)		8.5	
						482.8	

STAL (St3SX) S235
ELEKTRODY EA-1.46

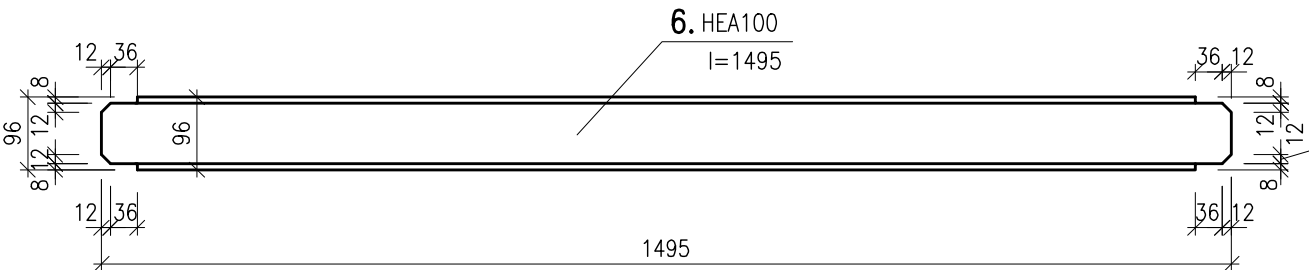
S-3 szt.2 1:10



P-2 szt.3 1:10



P-1 szt.4 1:10



UWAGA:

1. WYMIAR OZNACZONY * – NALEŻY SKORYGOWAĆ NA BUDOWIE
W ZALEŻNOŚCI OD RZECZYWISTEGO NACHYLENIA DACHU;

Obiekt:	Przebudowa i remont budynku "A" i budynku "B" oraz przebudowa, remont i nadbudowa budynku "C" min. w celu dostosowania budynków do warunków p. poż. Komendy Miejskiej Policji w Gdańsku Gdańsk, ul. Nowe Ogrody 27	
Inwestor:	KOMENDA WOJEWÓDZKA POLICJI W GDAŃSKU ul. Okopowa 15, 80-819 Gdańsk	
Rysunek:	Konstrukcja stalowa pod CNW2 -elementy stalowe	Nr rysunku: KW-67
Faza:	projekt wykonawczy	Data: 12.2014
Branża:	konstrukcja	Skala: 1:10
Projektant:	mgr inż. Anna Lipka POM0127/P00K08	Podpis:
Sprawdzający:	mgr inż. Kamila Wolniewicz POM0098/P00K07	Podpis: