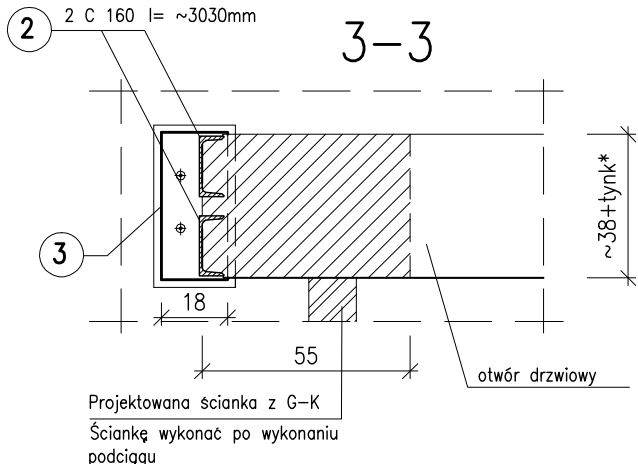
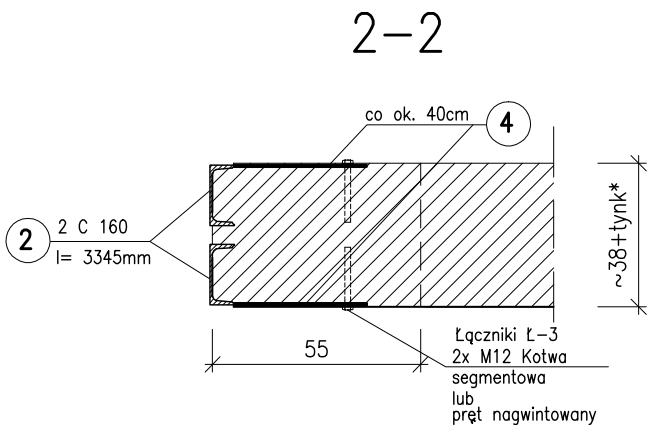
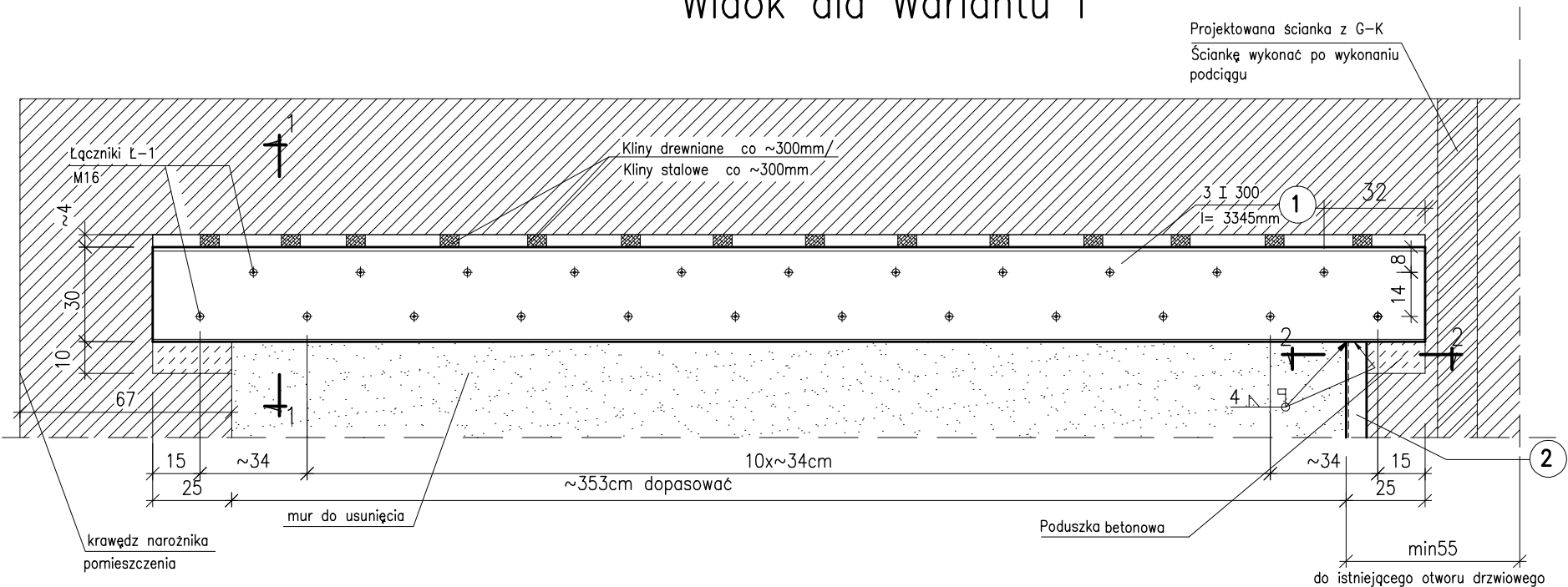


Podciąg P-4.1 szt. 1

1. Przed przystąpieniem do prac "właściwych" sprawdzić co kryje się w zabudowie pod sufitem w istniejącym pom. KASY.
W tym miejscu – piętro wyżej – nie stoi żadna ściana zatem nie jest to nic konstrukcyjnego.
2. Przewiercić ścianę – celem sprawdzenia gr. muru i dobrania odpowiedniego wariantu;

Widok dla Wariantu I



OPIS TECHNICZNY

KOLEJNOŚĆ ROBÓT

- Przed wykonaniu zaleceń opisanych obok przystąpić do dalszych czynności:
Dwuteowniki na podciąg zabezpieczyć antykorozyjnie – oczyścić je co najmniej do St2 stopnia czystości, a potem pomalować farbą podkładową i nawierzchniową do metalu lub – typu 3w1; Dla bezpieczeństwa podstemplować strop po obu stronach muru;
- 1-W MIEJSCU PROJEKTOWANEGO NADPROŻA WYKUĆ BRUZDĘ POZIOMĄ PO JEDNEJ STRONIE ŚCIANY, O WYSOKOŚCI PROJEKTOWANEJ BELKI ZWIĘKSZONĄ O OK.40 – 60 mm, O GŁĘBOKOŚCI RÓWNEJ SZEROKOŚCI PONAD DWÓCH PÓŁEK BELEK (jednej belki)OD STRONY POM. OBECNEJ KASY Z ZAPASEM NA TYNK(>25CM), DŁUGOŚCI UMOŻLIWIAJĄCEJ OPARCIE BELKI PO OK. 25 cm. W MIEJSCU PRZYSZŁYCH PODPÓR SPÓD BRUZDY OBNIŻYC O 10 cm, CELEM WYKONANIA PODUSZKI BETONOWEJ.
- 2-BRUZDĘ PRZEMYĆ MŁEKIEM CEMENTOWYM, A W MIEJSCU PRZYSZŁYCH PODPÓR WYKONAĆ PODUSZKI BETONOWĄ np z CERESIT CX5 LUB BETONU.
- 3-W BRUZDZIE OSADZIĆ DWIE BELKI STALOWE.
- 4-CZASOWO ZAMOCOWAĆ BELKI DREWNIANYMI KLINAMI NA CAŁEJ DŁUGOŚCI CO ~30 cm.
- 5-PRZESTRZEŃ WOKÓŁ KOŃCÓW BELEK WYPEŁNIĆ ZAPRAWĄ CEMENTOWĄ.
- 6-PRZESTRZEŃ MIĘDZY GÓRNĄ PÓLKĄ BELEKI, A MUREM SILNIE I DOKŁADNIE UBIĆ WILGOTNĄ ZAPRAWĄ CEMENTOWĄ (JEDNOCZEŚNIE ZDEMONTOWAĆ KLINY UŻYTE DO UNIERUCHOMIENIA BELKI);
- 7-PO OK. 12 GODZINACH "WBIĆ" KLINY STALOWE W PRZESTRZEŃ WYPEŁNIONĄ ZAPRAWĄ CEMENTOWĄ (GRUBOŚĆ KLINÓW DOBRAĆ W ZALEŻNOŚCI OD POTRZEBY);
- 8-PO WYKONANIU W/W CZYNNOŚCI Z JEDNEJ STRONY MURU, WYKONAĆ IDENTYCZNE ZAŁOŻENIE BELEKI Z DRUGIEJ STRONY.
- 9-WYMIERCIĆ OTWORY I ZAŁOŻYĆ NAGWINTOWANE SWORZNIKI-PRĘTY. POPRZECY ŚCIĄGNIĘCIĘ SWORZNIKA UZYSKUJEMY POŁĄCZENIE BELEK.
- 10-PO UPŁYWIE 5 DNI WYKUĆ PROJEKTOWANY OTWÓR;
- 11-WYRÓWNAĆ POWSTAŁE NIERÓWNOŚCI, OWINĄĆ BELKI SIATKĄ STALOWĄ TYPU RABITZA LUB Z WŁÓKNA SZKLANEGO, ZASZPAŁDOWAĆ BELKI;
- 12-ZAMONTOWAĆ WZMOCNIENIE Z CEOWNIKÓW (CEOWNIKI RÓWNIEŻ ZABEZPIECZYĆ ANTYKOROZYJNIE);
- 13-POWSTAŁY PODCIĄG I CEOWNIKI (SZUP) OBLÓŻYĆ PŁYTAMI OGNIOSCHRONNYMI DO R120;

ZESTAWIENIE ŁĄCZNIKÓW

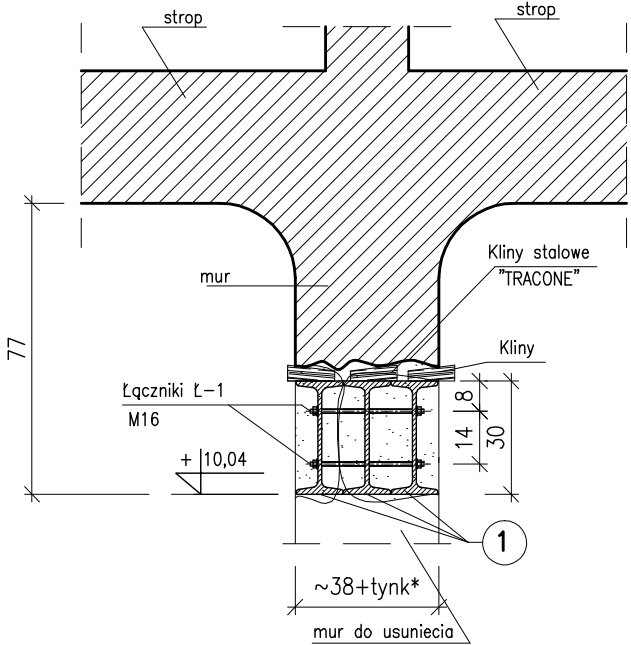
NR ŁĄCZN.	P R O F I L	DŁUGOŚĆ L (mm)	ILOŚĆ prętów (szt.)	ILOŚĆ nakrętek (szt.)	ILOŚĆ podkładek (szt.)
Ł-1	M16-pręt gwint.	~320	23	23x2=46	23x2=46
Ł-2	M12-kotwa segmentowa	~115	2kpl		
Ł-3	M12-kotwa segmentowa	~115	16kpl		

WYKAZ STALI

POZ.	ILOŚĆ (szt.)	P R O F I L	DŁUGOŚĆ L (mm)	M A S A			STAL
				jednostk. (kg/m)	1szt. (kg)	Σ(kg)	
1	3	I 300	3345	54.2	181.3	543.9	(St3SX) S235JR
2	2	C 160	3030	18.8	57.0	114.0	
3	1	bl. 10x180	390	14.1	5.5	5.5	
4	16	bl. 5x80	350	3.14	1.1	17.6	
RAZEM STALI DLA 1szt. P-4.1				dodatek na spoiny 1.8%		12.3	
						693.3	

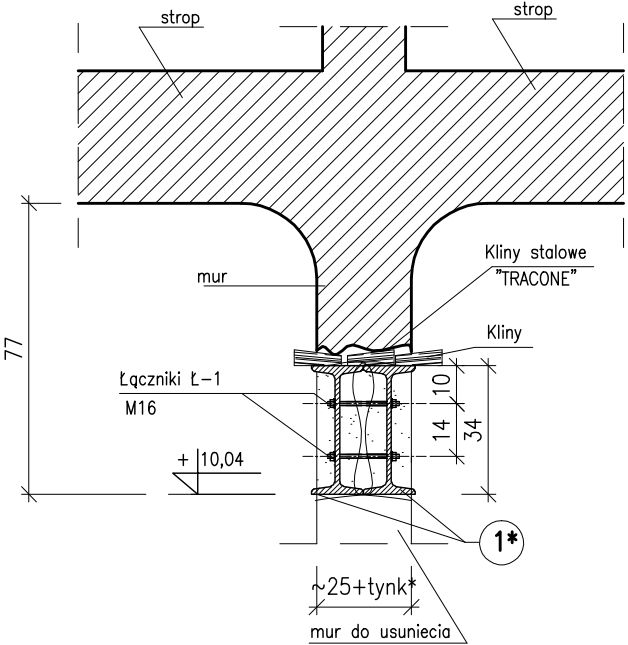
1-1

Wariant I – jeśli ściana ma gr.38 +tynk



*ściana może mieć inną grubość
– JEŚLI ŚCIANA BĘDZIE WĘŻSZA – WYKONAĆ WARIANT II;

Wariant II – jeśli ściana ma gr.25 +tynk



*dla tego wariantu zastosować 2 2C120

UWAGA:

1. RYSUNEK ROZPATRYWAĆ ŁĄCZNIE Z RYSUNKIEM KW-21;

Objekt:	Przebudowa i remont budynku "A" i budynku "B" oraz przebudowa, remont i nadbudowa budynku "C" min. w celu dostosowania budynków do warunków p. poz. Komendy Miejskiej Policji w Gdańsku Gdańsk, ul. Nowe Ogrody 27		
Inwestor:	KOMENDA WOJEWÓDZKA POLICJI W GDAŃSKU ul. Okopowa 15, 80-819 Gdańsk		
Rysunek:	Podciąg: P-4.1- rys. szczegółowy	Nr rysunku:	KW-62
Faza:	projekt wykonawczy	Data:	12.2014
Branża:	konstrukcja	Skala:	1:20
Projektant:	mgr inż. Anna Lipka POM/0127/P00K/08	Podpis:	
Sprawdzający:	mgr inż. Kamila Wolniewicz POM/0088/P00K/07	Podpis:	