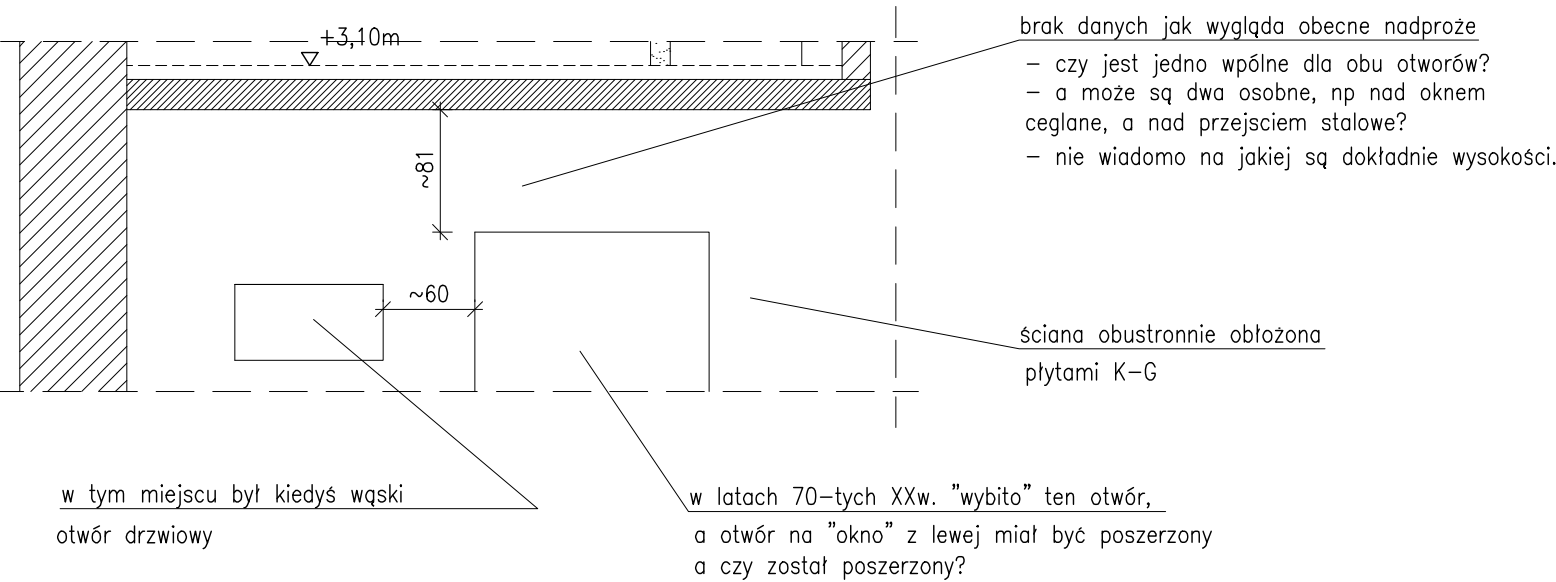


Nadproże stalowe N-54 szt. 1

widok (stan istn. prawdopodobny) 1:50

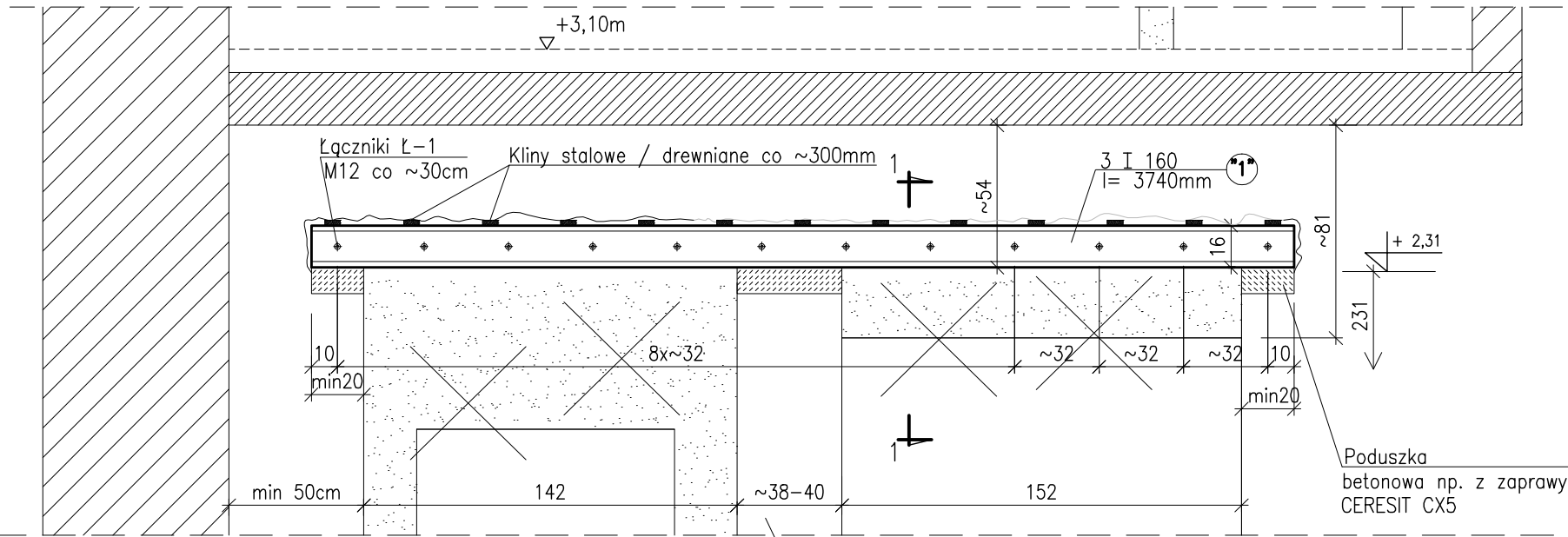


Kolejność prac konstrukcyjnych przy wymianie w/w nadproża:

Przed przystąpieniem do prac "właściwych" najpierw zdjąć płyty G-K (i odkuć tynk) na istniejących nadprożach. Jeśli są dwa osobne nadproża lub/i nie na takim poziomie jak projektowane itd. należy je "zamienić" na nadproże jak obok; "Nowe" dwuteowniki zabezpieczyć antykorozyjnie – oczyścić co najmniej do St2 stopnia czystości, a potem pomalować farbą podkładową i nawierzchniową do metalu lub – typu 3w1 wg zaleceń producenta;

- 1-PODSTĘPLOWAĆ NADPROŻA PO OBU STRONACH "NOWEGO" FILARU I WYKONAĆ NOWY FILAR WG WYBRANEGO WARIANTU LUB WYKONAĆ "NOWE NADPROŻE", PODSTĘPLOWAĆ JE PO OBU STRONACH PROJ. SŁUPA-FILARU I DOPIERO WÓWCZAS WYKONAĆ "NOWY FILAR";
- 2-W MIEJSCU PROJEKTOWANEGO NADPROŻA WYKUCĆ BRUZDĘ POZIOMĄ PO JEDNEJ STRONIE ŚCIANY, O WYSOKOŚCI PROJEKTOWANEJ BELKI ZWIĘKSZONĄ O OK.40 – 60 mm, O GŁĘBOKOŚCI RÓWNEJ SZEROKOŚCI PONAD DWÓCH PÓLEK BELEK Z ZAPASEM NA TYNK(>22CM) I PŁYTY OGNIOSCHRONNE, DŁUGOŚCI UMOŻLIWIAJĄCEJ OPARCIE BELKI PO OK. 20 cm. W MIEJSCU PRZYSZŁYCH PODPÓR SPÓD BRUZDY OBNIŻYC O 10 cm, CELEM WYKONANIA PODUSZKI BETONOWEJ.
- 3-BRUZDĘ PRZEMYĆ MLEKIEM CEMENTOWYM, A W MIEJSCU PRZYSZŁYCH PODPÓR WYKONAĆ PODUSZKI BETONOWĄ np Z CERESIT CX5.
- 4-W BRUZDZIE OSADZIĆ DWIE BELKI STAŁOWE.
- 5-CZASOWO ZAMOCOWAĆ BELKI KLINAMI (DLA BELEK W WEWNĘTRZNYCH ZASTOSOWAĆ KLINY STAŁOWE) NA CAŁĄ DŁUGOŚĆ CO ~30 cm.
- 6-PRZESTRZEŃ WOKÓŁ KOŃCÓW BELEK WYPEŁNIĆ ZAPRAWĄ CEMENTOWĄ.
- 7-PRZESTRZEŃ MIĘDZY GÓRNĄ PÓLKĄ BELEKI, A MUREM SILNIE I DOKŁADNIE UBIĆ WILGOTNĄ ZAPRAWĄ CEMENTOWĄ (JEDNOCZEŚNIE ZDEMONTOWAĆ KLINY UŻYTE DO UNIERUCHOMIENIA BELKI, STAŁOWE KLINY MOGĄ POZOSTAĆ);
- 8-PO OK. 12 GODZINACH "WBIĆ" KLINY STAŁOWE W PRZESTRZEŃ WYPEŁNIONĄ ZAPRAWĄ CEMENTOWĄ (GRUBOŚĆ KLINÓW DOBRAĆ W ZALEŻNOŚCI OD POTRZEBY);
- 9-PO WYKONANIU W/W CZYNNOŚCI Z JEDNEJ STRONY MURU, WYKONAĆ IDENTYCZNE ZAŁOŻENIE JEDNE BELEKI Z DRUGIEJ STRONY.
- 10-W POŁOWIE WYSOKOŚCI BELEK WYWIERCIĆ OTWORY I ZAŁOŻYĆ NAGWINTOWANE SWORZNIE-PRĘTY. POPRZEC ŚCIĄGNIĘCIE SWORZNI UZYSKUJEMY POŁĄCZENIE BELEK.
- 11-PO UPŁYWIE 5 DNI USUNĄĆ FRAGMENTY MURU, NADPROŻY;
- 12-WYRÓWNAĆ POWSTAŁE NIERÓWNOŚCI, OWIŃAĆ BELKI SIĄTKĄ STAŁOWĄ TYPU RABITZA LUB Z WŁÓKNA SZKLANEGO, ZASZPAŁDOWAĆ BELKI;
- 13-POWSTAŁE NADPROŻE OBŁOŻYĆ PŁYTAMI OGNIOSCHRONNYMI R120;

N-54 – wymiana 1:25



DLA NADPROŻA N-54:
ZESTAWIENIE ŁĄCZNIKÓW

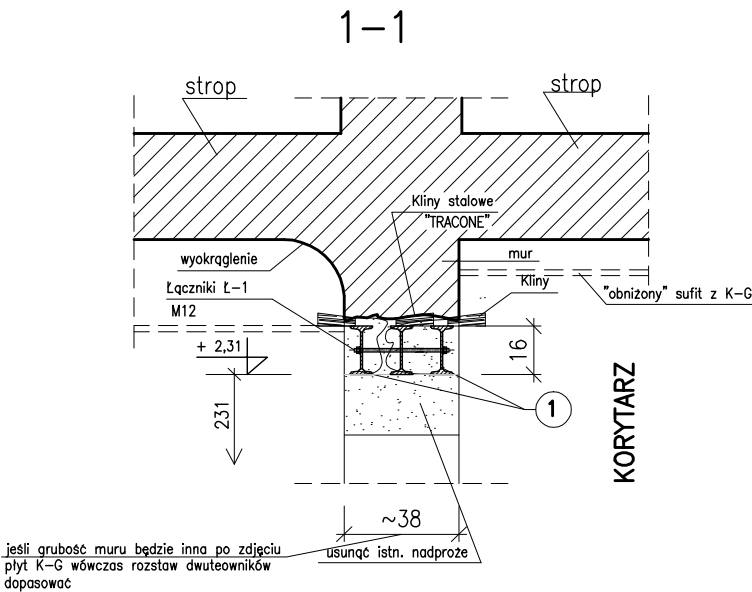
NR ŁĄCZN.	P R O F I L	DŁUGOŚĆ L (mm)	IŁOŚĆ prętów (szt.)	IŁOŚĆ nakrętek (szt.)	IŁOŚĆ podkładek (szt.)
Ł-1	M12-pręt gwint.	~330	12	12x2=24	12x2=24

WYKAZ STALI-DLA 1 NADPROŻA

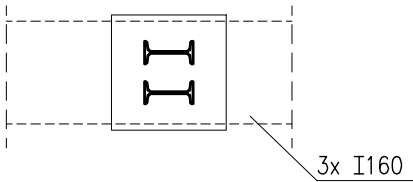
POZ.	IŁOŚĆ (szt.)	P R O F I L	DŁUGOŚĆ L (mm)	jednostk. (kg/m)	M A S A 1 szt. (kg)	Σ (kg)	STAL
1	3	I 160	3740	17.9	66.9	200.7	(St3SX) S235JR
RAZEM STALI DLA 1 szt. N-54						(kg) 200.7	

UWAGA:

1. RYSUNEK ROZPATRYWAĆ ŁĄCZNIE Z RYSUNKIEM KW-08 i KW-04;



wymurować "nowy" filar z cegły pełnej kl. min 15MPa o wym. 38/38cm (dopasować do istn. muru) lub "wylać" z betonu min C12/15 (B15) – zbroj. 4+4#10+strzemiona Ø6 co 15cm lub wykonać słup stalowy 2x I160, osiatkować go i obetonować (C8/10 (B10))



blacha podstawy słupa 12x400x400mm
blacha wieńcząca – pod nadprożem 12x350x350mm

Obiekt:	Przebudowa i remont budynku "A" i budynku "B" oraz przebudowa, remont i nadbudowa budynku "C" min. w celu dostosowania budynków do warunków p. poż. Komendy Miejskiej Policji w Gdańsku Gdańsk, ul. Nowe Ogrody 27	
Inwestor:	KOMENDA WOJEWÓDZKA POLICJI W GDAŃSKU ul. Okopowa 15, 80-819 Gdańsk	
Rysunek:	Nadproża: N-54 - rys. szczegółowy	Nr rysunku: KW-60
Faza:	projekt wykonawczy	Data: 12.2014
Branża:	konstrukcja	Skala: 1:50/1:25
Projektant:	mgr inż. Anna Lipka POM/0127/POOK/08	Podpis:
Sprawdzający:	mgr inż. Kamila Wolniewicz POM/0088/POOK/07	Podpis: