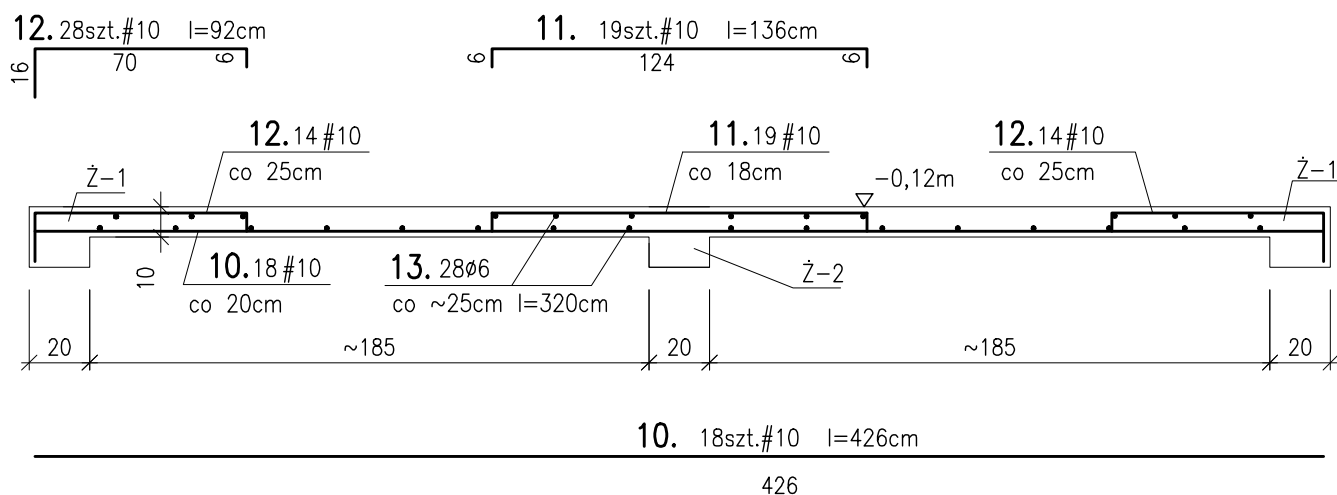


# Płyta dla cz.2 skala 1:25



## **UWAGA:**

1. RYSUNEK ROZPATRYWAĆ ŁĄCZNIE Z RYSUNKIEM KW-01 oraz KW-56;
2. ZESTAWIENIE STALI ZNAJDUJE SIĘ NA KW-56;

BETON KONSTRUKCYJNY:

(B-25) C20/25

STAL ZBROJENIOWA:

A-IIIN BSt500S(#)

A-0 StOS(ø)– strzemiona,  
pręt rozdzielcze;

OTULENIE: 2cm

**Obiekt:** Przebudowa i remont budynku "A" i budynku "B"  
oraz przebudowa, remont i nadbudowa budynku "C"  
min. w celu dostosowania budynków do warunków p. poż.  
Komendy Miejskiej Policji w Gdańsku  
Gdańsk, ul. Nowe Ogrody 27

**Inwestor:** KOMENDA WOJEWÓDZKA POLICJI W GDAŃSKU  
ul. Okopowa 15, 80-819 Gdańsk

**Rysunek:** Wymiana stropu drewnianego na żelbetowy  
nad piwnicą cz.2

**Nr rysunku:** KW-57

**Faza:** projekt wykonawczy

**Data:** 12.2014

**Branża:** konstrukcja

**Skala:** 1:25

**Projektant:** mgr inż. Anna Lipka  
POM/127/P00K/08

**Podpis:**

**Sprawdzający:** mgr inż. Kamila Wolniewicz  
POM/0098/P00K/07

**Podpis:**