

O P I S T E C H N I C Z N Y

KOLEJNOŚĆ ROBÓT

Przed przystąpieniem do prac "właściwych" najpierw wykonać zabezpieczenia opisane na KW-53 oraz dwa dwuteowniki nr 1 na nadproże połączyć ze sobą (przyspawać przewiązki). Tak powstałą belkę zabezpieczyć antykorozyjnie – oczyścić ją co najmniej do St2 stopnia czystości, a potem pomalować farbą podkładową i nawierzchniową do metalu lub – typu 3w1;

- 1–PO WYKONANIU W/W CZYNNOŚCI ROZEBRAĆ FRAGMENT MURU NAD BELKAMI – OPISANE OK. 40CM;
- 2–ZDEMONTOWAĆ BELKI STALOWE;
- 3–JEŚLI ZAJDZIE POTRZEBA WYKONAĆ "NOWE" PODUSZKI BETONOWE;
- 4–NASTĘPNIE OSADZIĆ PRZYGOTOWANĄ BELKĘ Z DWÓCH DWUTEOWNIKÓW;
- 5–PRZESTRZEŃ WOKÓŁ KOŃCÓW BELEK WYPEŁNIĆ ZAPRAWĄ CEMENTOWĄ.
- 6–ODTWORZYĆ MUR PONAD PODCIĄGIEM; ZASTOSOWAĆ KLINY STALOWE PO OK. 6–12 GODZINACH TAK JAK W PRZYPADKU OSADZANIA BELEK TYMCZASOWYCH;
- 7–WYRÓWNAĆ POWSTAŁE NIERÓWNOŚCI, OWIŃAĆ BELKI SIATKĄ STALOWĄ TYPU RABITZA LUB Z WŁÓKNA SZKLANEGO, ZASZPAŁDOWAĆ BELKI I OBLÓŻYĆ PŁYTAMI OGNIOSCHRONNYMI (OK.3CM) DO R120;
- 8–PO UPŁYWIE OK 5 DNI SUKCESYWNIE DEMONTOWAĆ BELKI ZABEZPIECZAJĄCE;

WYKAZ STALI

POZ.	ILOŚĆ (szt.)	P R O F I L	DŁUGOŚĆ L (mm)	M A S A			STAL
				jednostk. (kg/m)	1szt. (kg)	Σ (kg)	
1	2	I 100*	2050	8.32	17.06	34.12	(St3SX) S235JR
2	9	bl. 6x55	180	2.59	0.47	4.23	
RAZEM STALI DLA 1szt. P-1.2				dodatek na spoiny 1.8% (kg)		0.7 39.05	

* zamiast I100 można zastosować C120 lub inne dwuteowniki o większym Wx od I100

Podciąg stalowy P-1.1 szt. 2

O P I S T E C H N I C Z N Y

KOLEJNOŚĆ ROBÓT

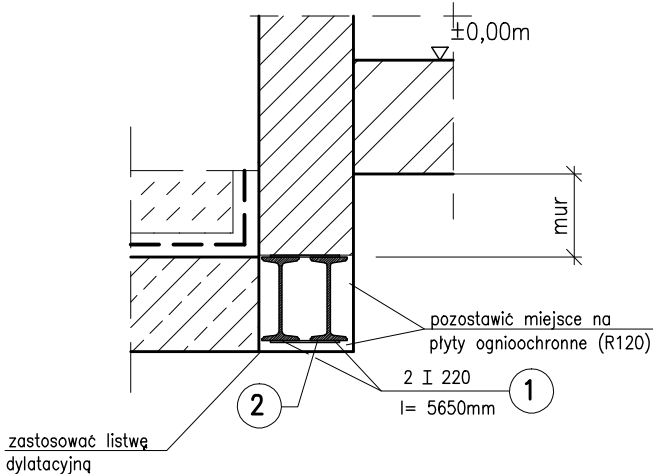
Przed przystąpieniem do prac zabezpieczających i samej wymiany podciągu najpierw należy odkuć w kilku miejscach tynk z obu tych podciągów i ocenić (w osobie Kierownika budowy) jaki jest stan techniczny tych belek. W chwili opracowywania dokumentacji były one otynkowane. Na styku: podciąg-strop żelbetowy "przejazdu", występuje spore pęknięcie.

Jeśli jest potrzeba wymiany któregoś z tych podciągów lub obu należy postępować jak niżej:

1. Zabezpieczenie ściany wykonać analogicznie jak dla P-1.2 (KW-53). Użyć 6-u belek stalowych I220 do zabezpieczenia w rozstawie co ok. 90-100cm.
2. Podciąg P-1.1 wykonać jak P-1.2 z tym wyjątkiem, że montować oddzielnie każdy z dwuteowników ze względu na ich duży ciężar.

Przyspawać przewiązki nr 2 od spodu i jak sie "uda" również u góry. Spawy zamalować;

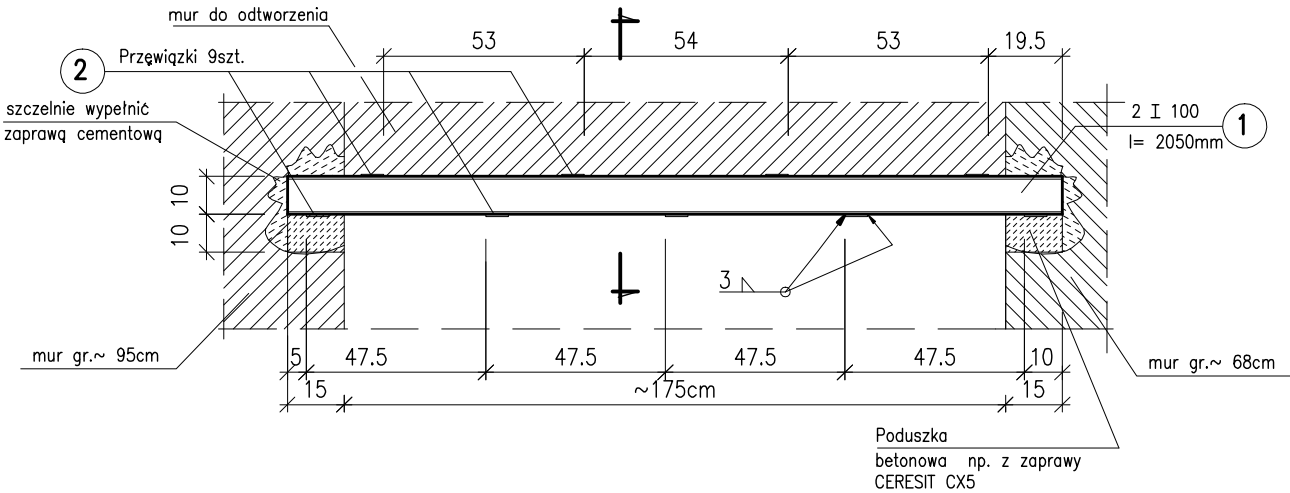
stan po wymianie



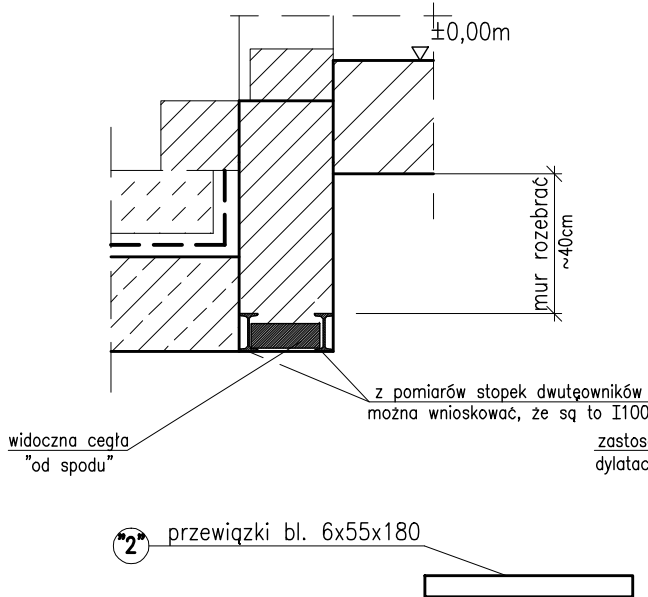
WYKAZ STALI

POZ.	ILOŚĆ (szt.)	P R O F I L	DŁUGOŚĆ L (mm)	M A S A			STAL
				jednostk. (kg/m)	1szt. (kg)	Σ (kg)	
1	2	I 220	5650	31.1	175.7	351.4	(St3SX) S235JR
2	24	bl. 6x55	180	2.59	0.47	11.28	
RAZEM STALI DLA 1szt. P-1.1				dodatek na spoiny 1.8% (kg)		6.5 369.2	

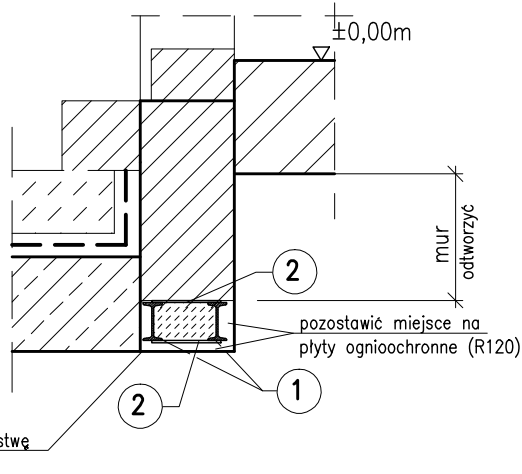
Podciąg stalowy P-1.2 szt. 2



stan istniejący



stan po wymianie



UWAGA:

1. RYSUNEK ROZPATRYWAĆ ŁĄCZNIE Z RYSUNKIEM KW-01, KW-53;

Obiekt: Przebudowa i remont budynku "A" i budynku "B" oraz przebudowa, remont i nadbudowa budynku "C" min. w celu dostosowania budynków do warunków p. poż. Komendy Miejskiej Policji w Gdańsku Gdańsk, ul. Nowe Ogrody 27

Inwestor: KOMENDA WOJEWÓDZKA POLICJI W GDAŃSKU ul. Okopowa 15, 80-819 Gdańsk

Rysunek: Podciąg: P-1.2 - rys. szczegółowy cz.2, Podciąg: P-1.1 - rys. szczegółowy

Nr rysunku: KW-54

Faza: projekt wykonawczy

Data: 12.2014

Branża: konstrukcja

Skala: 1:20

Projektant: mgr inż. Anna Lipka POM0127/P00K08

Podpis:

Sprawdzający: mgr inż. Kamila Wolniewicz POM0098/P00K07

Podpis: