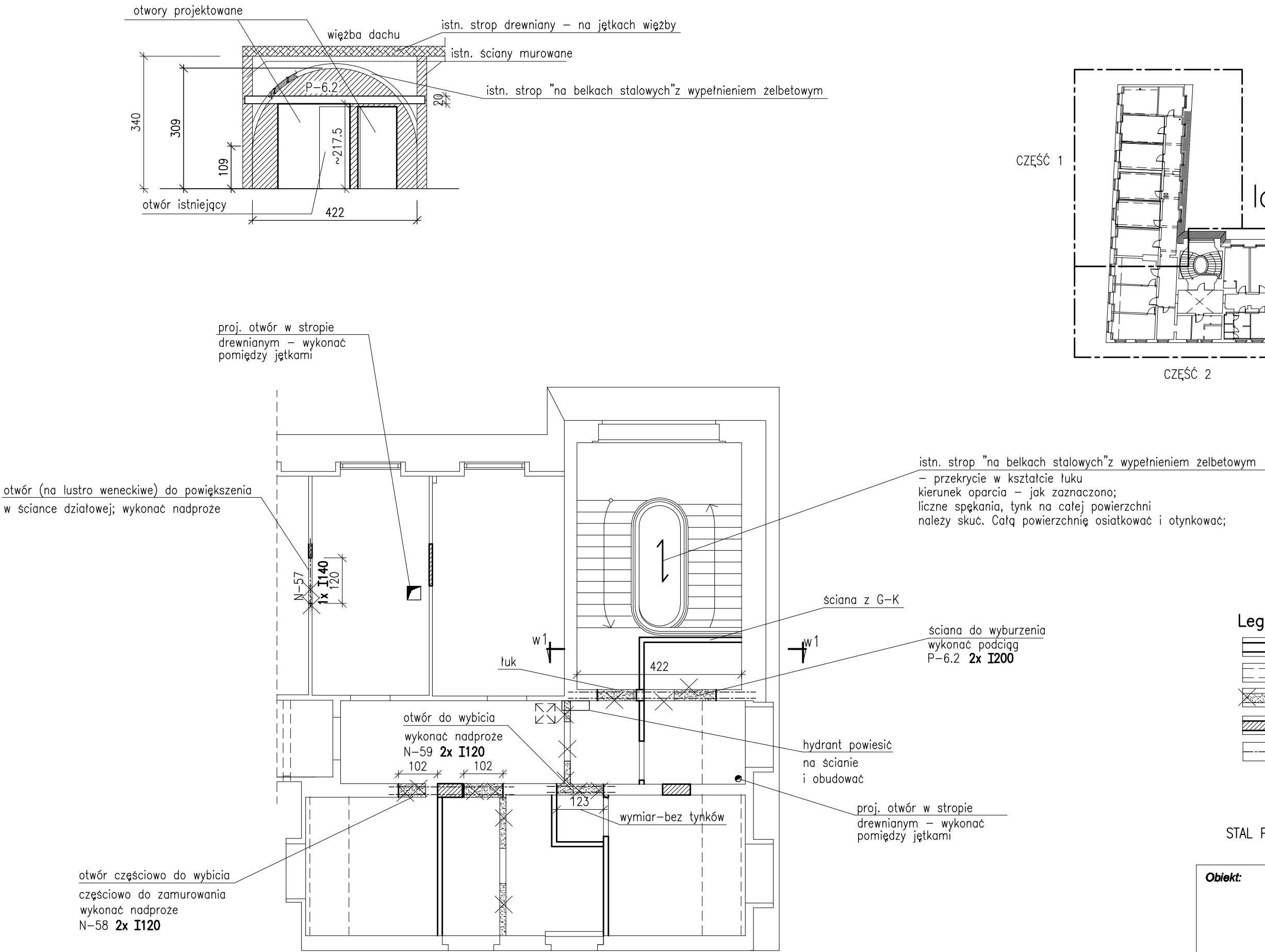


Widok w1-w1 (pominięto ściankę działową)



Legenda:

- ściany projektowane;
- podciąg, belki nośne;
- ścianki, fragmenty muru do rozbioru;
- zamurowania;
- symbol belki stalowej;

STAL PROFILOWA: - S235

UWAGA:

1. Z podsufitki skuć tynk (deskowania nie usuwać), a w zamian zastosować płyty gipsowo - włóknowe ognioochronne -patrz architektura;
2. Otwory przez połac drewnianą i strop drewniany (jętki) prowadzić tak aby nie uszkodzić krokwi, jętek i innych elementów nośnych konstrukcji drewnianej;

Obiekt:	Przebudowa i remont budynku "A" i budynku "B" oraz przebudowa, remont i nadbudowa budynku "C" min. w celu dostosowania budynków do warunków p. poż. Komendy Miejskiej Policji w Gdańsku Gdańsk, ul. Nowe Ogrody 27		
Inwestor:	KOMENDA WOJEWÓDZKA POLICJI W GDAŃSKU ul. Okopowa 15, 80-819 Gdańsk		
Rysunek:	RZUT IV PIĘTRA I STROPU NAD IV PIĘTREM CZĘŚĆ 3	Nr rysunku:	KW-30
Faza:	projekt wykonawczy	Data:	12.2014
Branża:	konstrukcja	Skala:	1:100
Projektant:	mgr inż. Anna Lipka POM/0127/P00K/08	Podpis:	
Sprawdzający:	mgr inż. Kamila Wolniewicz POM/0088/P00K/07	Podpis:	