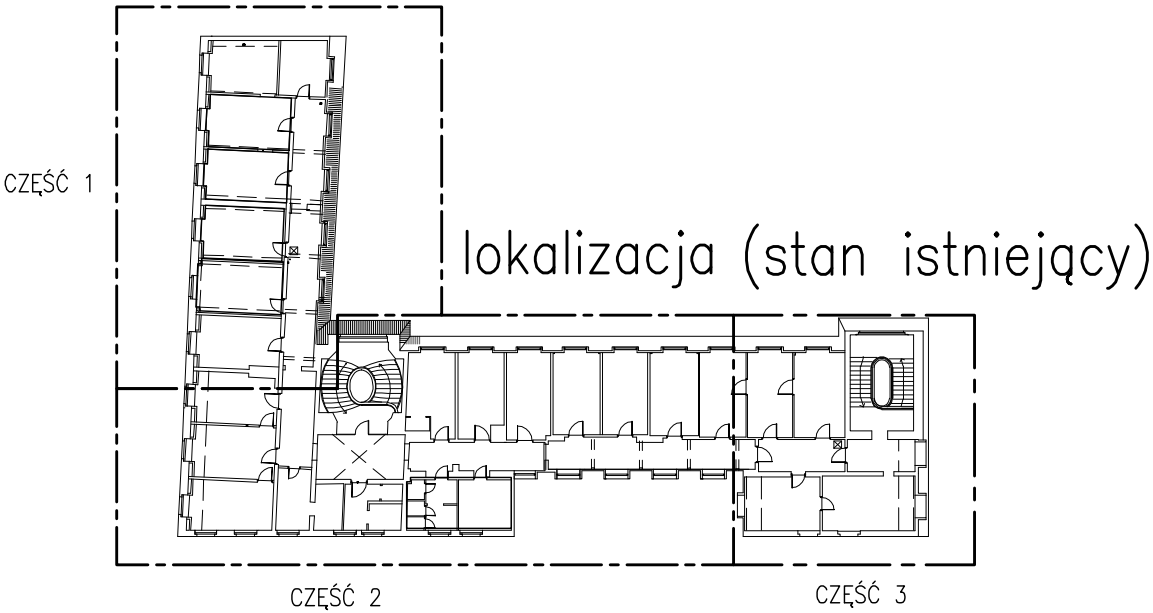
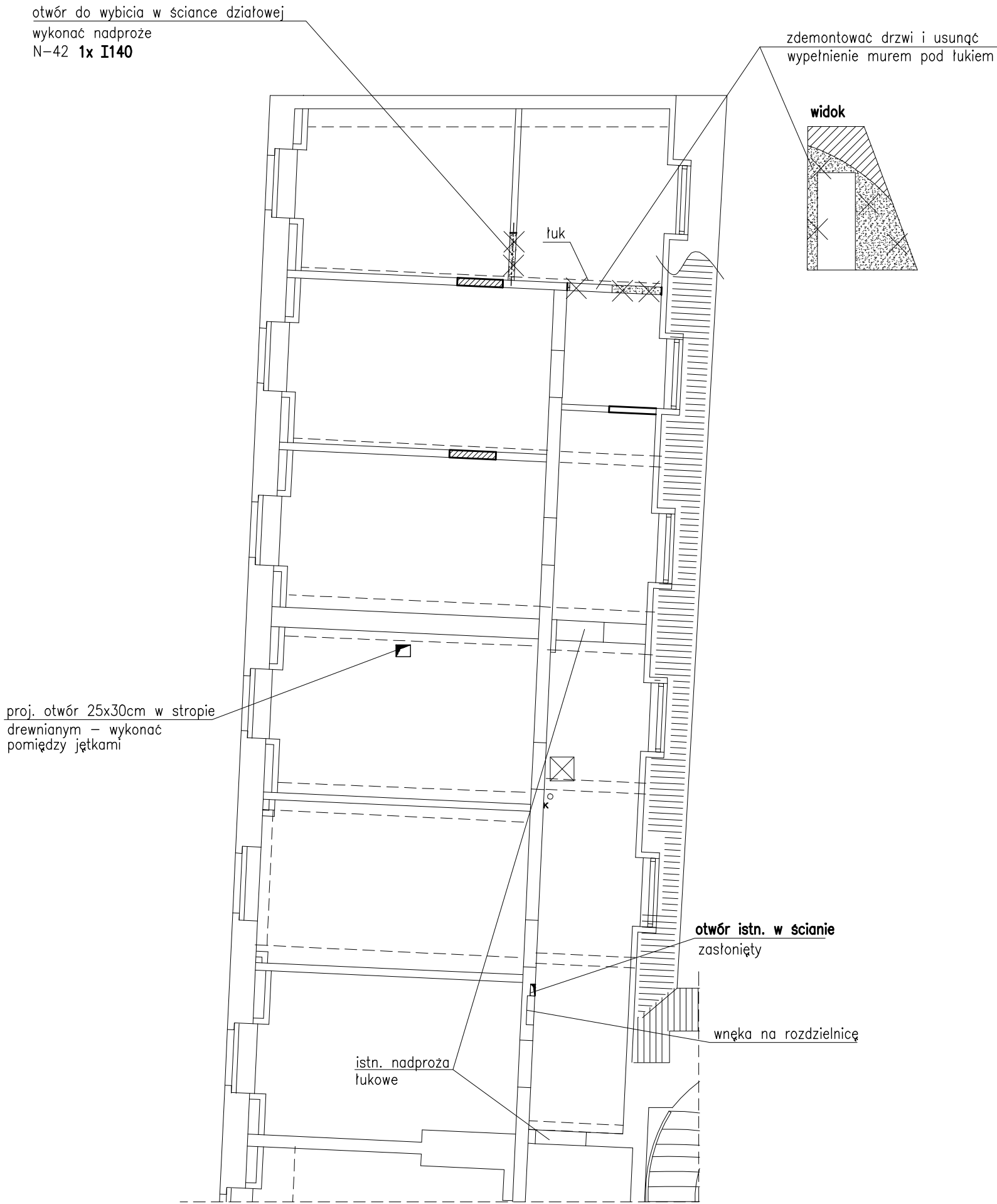


RZUT IV PIĘTRA/STROPU NAD IV PIĘTREM 1:100
CZĘŚĆ 1



Legenda:

- ściany projektowane;
- podciąg, belki nośne;
- ścianki, fragmenty muru do rozbiórki;
- zamurowania;
- symbol belki stalowej;

UWAGA:

- We wnękach na rozdzielnicę wykonać nadproże np. żelbetowe o hmin=10cm zbroj. min 3Ø6 (dołem);
- Z podsufitki skuć tynk (deskowania nie usuwać), a w zamian zastosować płyty gipsowo – włóknowe ognioochronne –patrz architektura;
- Otwory przez połać drewnianą i strop drewniany (jętki) prowadzić tak aby nie uszkodzić krokwi, jętek i innych elementów nośnych konstrukcji drewnianej;

STAL PROFILOWA: – S235

Obiekt:	Przebudowa i remont budynku "A" i budynku "B" oraz przebudowa, remont i nadbudowa budynku "C" min. w celu dostosowania budynków do warunków p. poż. Komendy Miejskiej Policji w Gdańsku Gdańsk, ul. Nowe Ogrody 27	
Inwestor:	KOMENDA WOJEWÓDZKA POLICJI W GDAŃSKU ul. Okopowa 15, 80-819 Gdańsk	
Rysunek:	RZUT IV PIĘTRA I STROPU NAD IV PIĘTREM CZĘŚĆ 1	Nr rysunku: KW-28
Faza:	projekt wykonawczy	Data: 12.2014
Branża:	konstrukcja	Skala: 1:100
Projektant:	mgr inż. Anna Lipka POM/0127/POOK/08	Podpis:
Sprawdzający:	mgr inż. Kamila Wolniewicz POM/0088/POOK/07	Podpis: