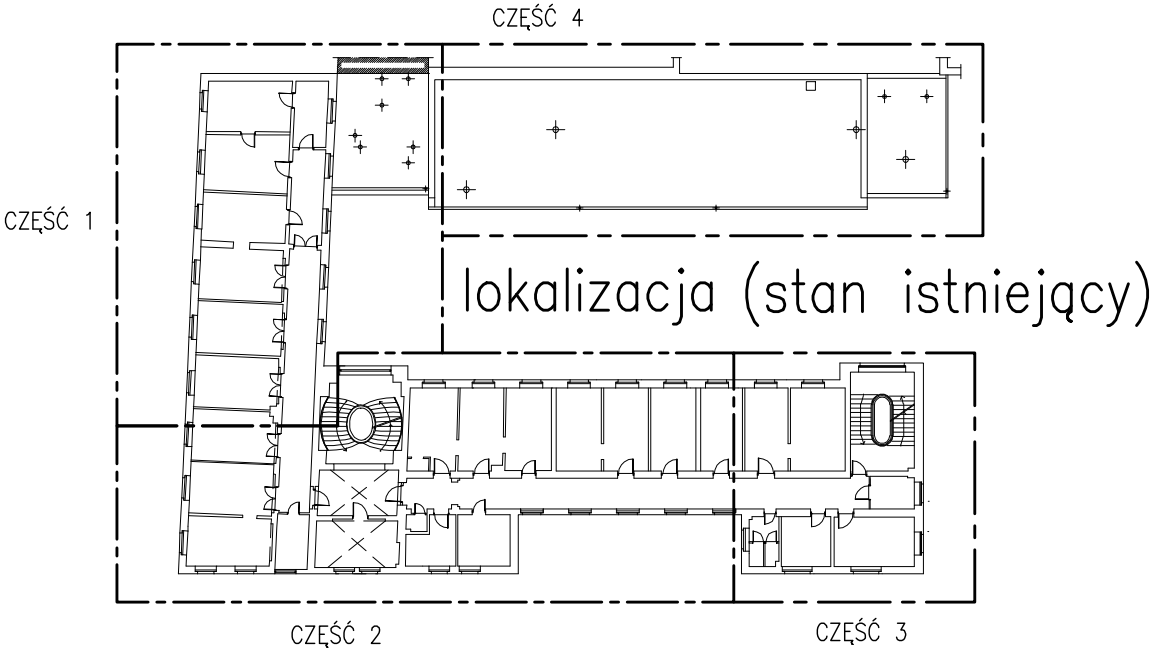
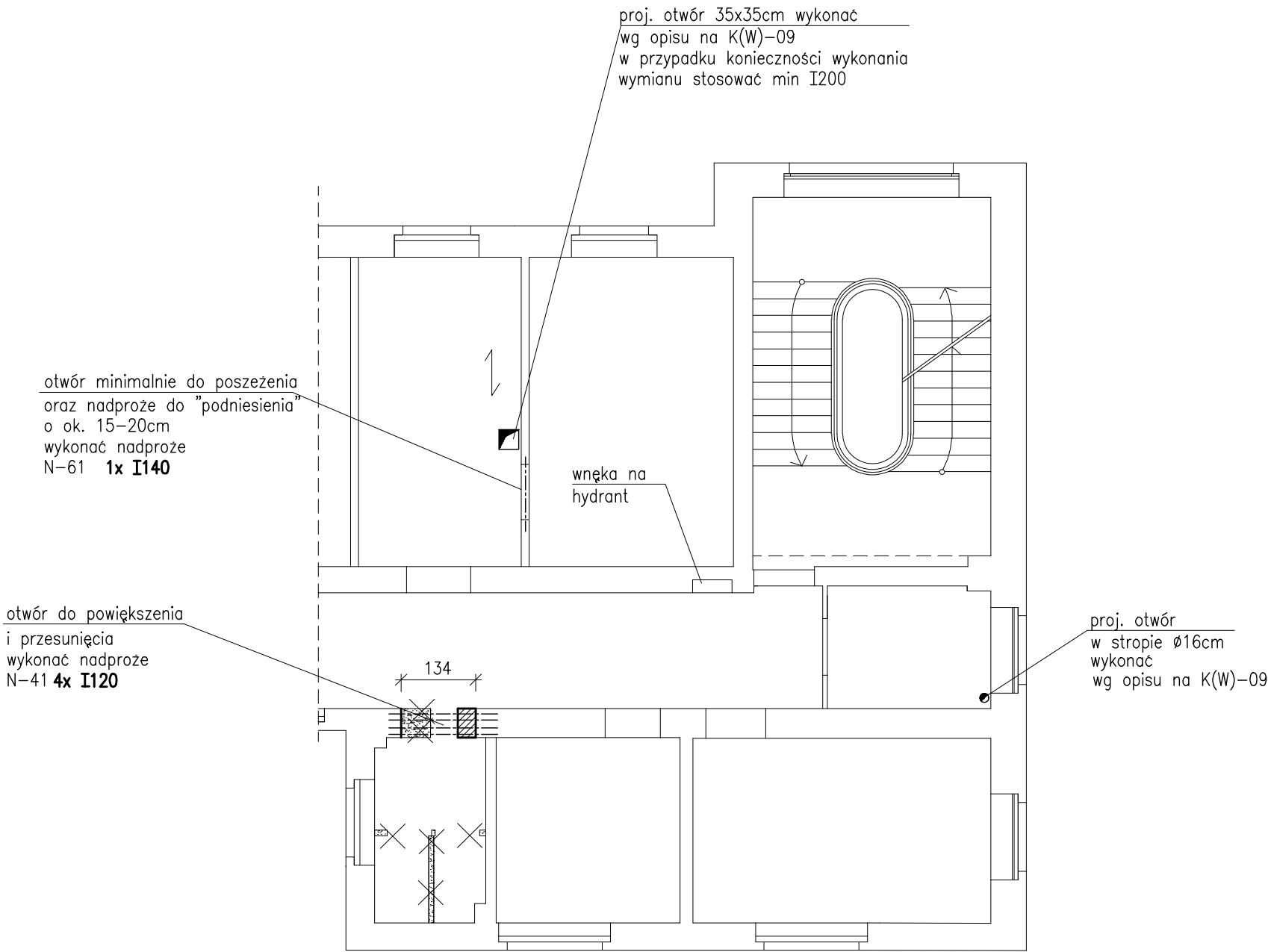


RZUT III PIĘTRA/STROPU NAD III PIĘTREM 1:100

CZĘŚĆ 3



- Legenda:
- podciąg, belki nośne;
 - ścianki, fragmenty muru do rozbiórki;
 - zamurowania;
 - symbol belki stalowej;
- STAL PROFILOWA: – S235

UWAGA:

1. We wnęce na hydrant wykonać nadproże np. żelbetowe o hmin=10cm zbroj. min 3Ø6 (dołem);

Obiekt:	Przebudowa i remont budynku "A" i budynku "B" oraz przebudowa, remont i nadbudowa budynku "C" min. w celu dostosowania budynków do warunków p. poż. Komendy Miejskiej Policji w Gdańsku Gdańsk, ul. Nowe Ogrody 27	
Inwestor:	KOMENDA WOJEWÓDZKA POLICJI W GDAŃSKU ul. Okopowa 15, 80-819 Gdańsk	
Rysunek:	RZUT III PIĘTRA I STROPU NAD III PIĘTREM CZĘŚĆ 3	Nr rysunku: KW-27
Faza:	projekt wykonawczy	Data: 12.2014
Branża:	konstrukcja	Skala: 1:100
Projektant:	mgr inż. Anna Lipka POM/0127/P00K/08	Podpis:
Sprawdzający:	mgr inż. Kamila Wolniewicz POM/0088/P00K/07	Podpis: