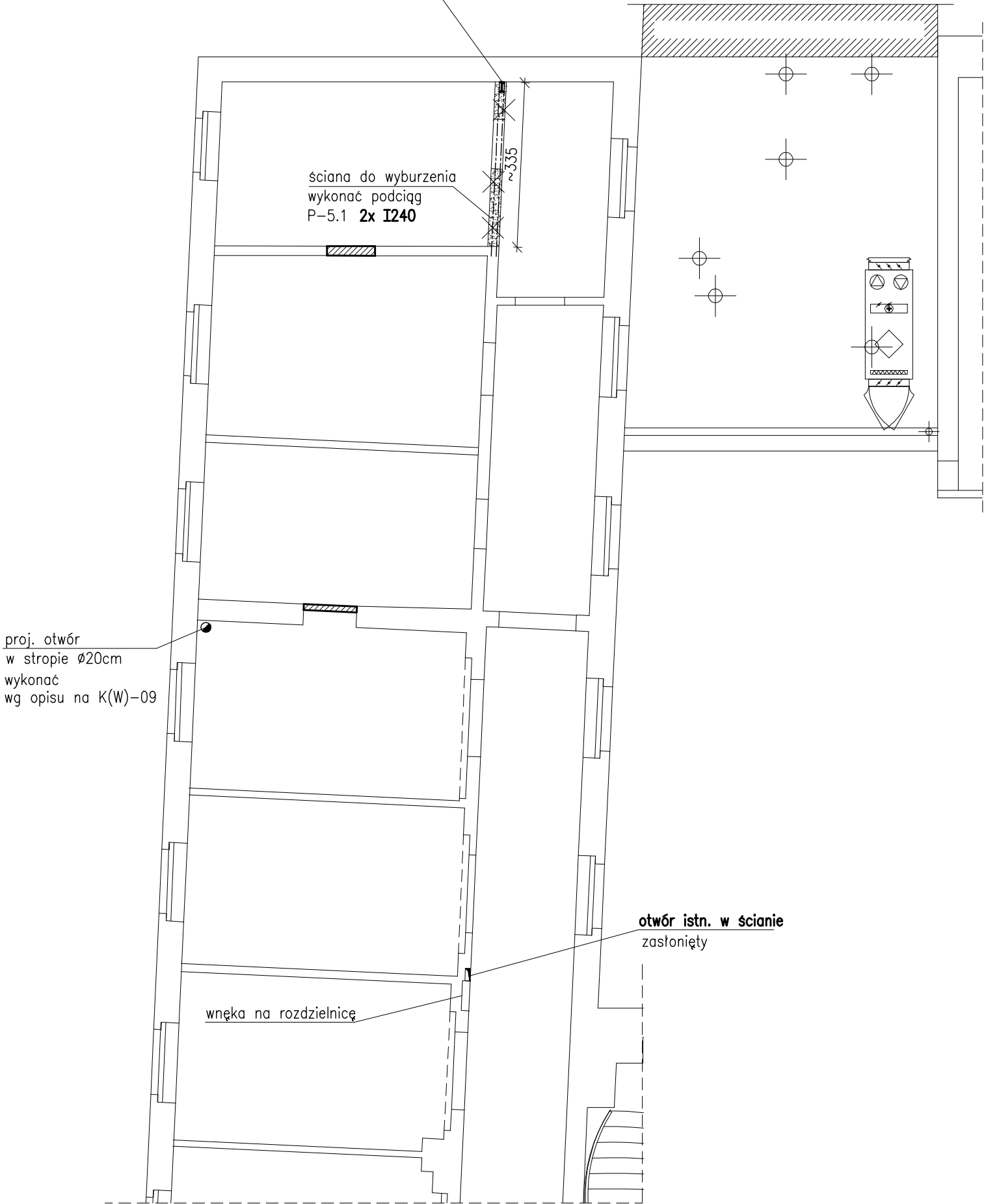
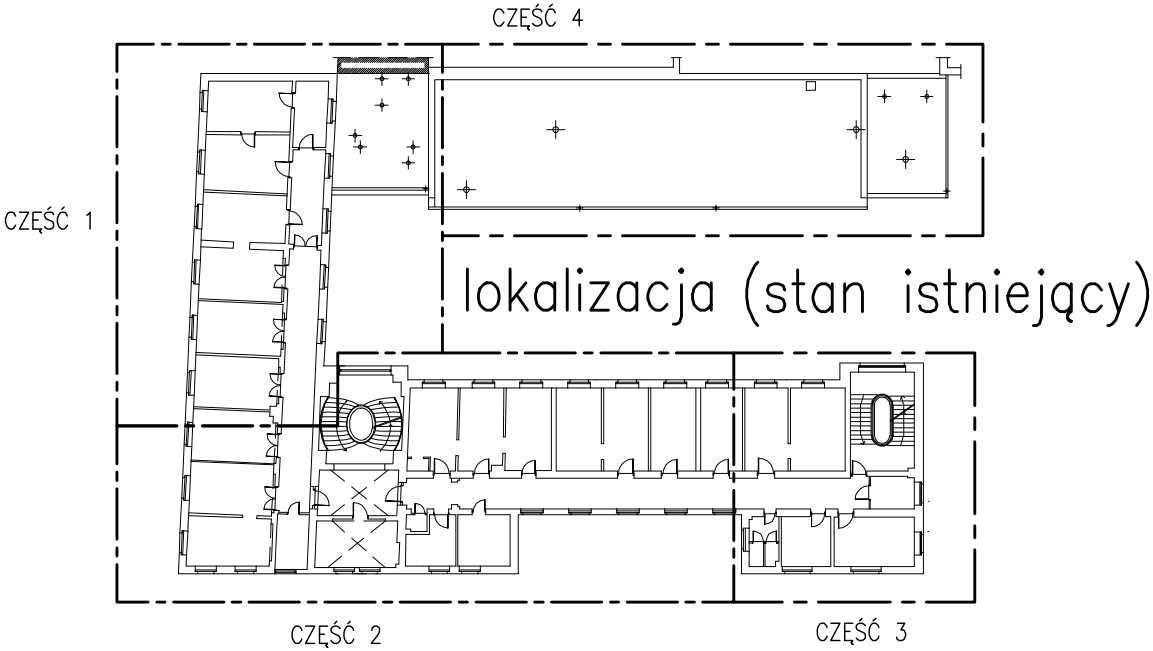


w tym miejscu są najprawdopodobniej przewody kominowe – zatem podciągu nie opierać na murze tylko na dodatkowym słupie stalowym:
I200 lub Rk140x140x5,6



RZUT III PIĘTRA/STROPU NAD III PIĘTREM 1:100
CZĘŚĆ 1



Legenda:

- ściany projektowane;
- podciągi, belki nośne;
- ścianki, fragmenty muru do rozbiórki;
- zamurowania;
- symbol belki stalowej;

STAL PROFILOWA: – S235

UWAGA:

1. We wnękach na rozdzielnicę wykonać nadproże np. żelbetowe o hmin=10cm zbroj. min 3Ø6 (dołem);

Obiekt: Przebudowa i remont budynku "A" i budynku "B" oraz przebudowa, remont i nadbudowa budynku "C" min. w celu dostosowania budynków do warunków p. poż. Komendy Miejskiej Policji w Gdańsku Gdańsk, ul. Nowe Ogrody 27		
Inwestor: KOMENDA WOJEWÓDZKA POLICJI W GDAŃSKU ul. Okopowa 15, 80-819 Gdańsk		
Rysunek: RZUT III PIĘTRA I STROPU NAD III PIĘTREM CZĘŚĆ 1	Nr rysunku: KW-25	
Faza: projekt wykonawczy	Data: 12.2014	
Branża: konstrukcja	Skala: 1:100	
Projektant: mgr inż. Anna Lipka POM/0127/P00K/08	Podpis:	
Sprawdzający: mgr inż. Kamila Wolniewicz POM/0088/P00K/07	Podpis:	