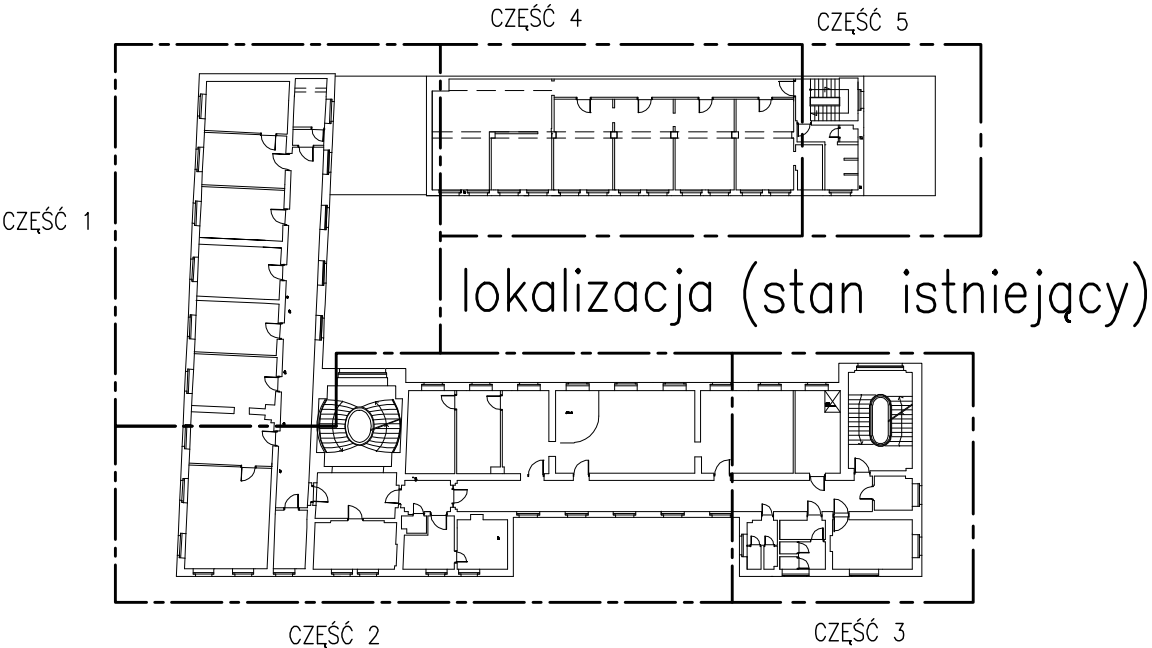
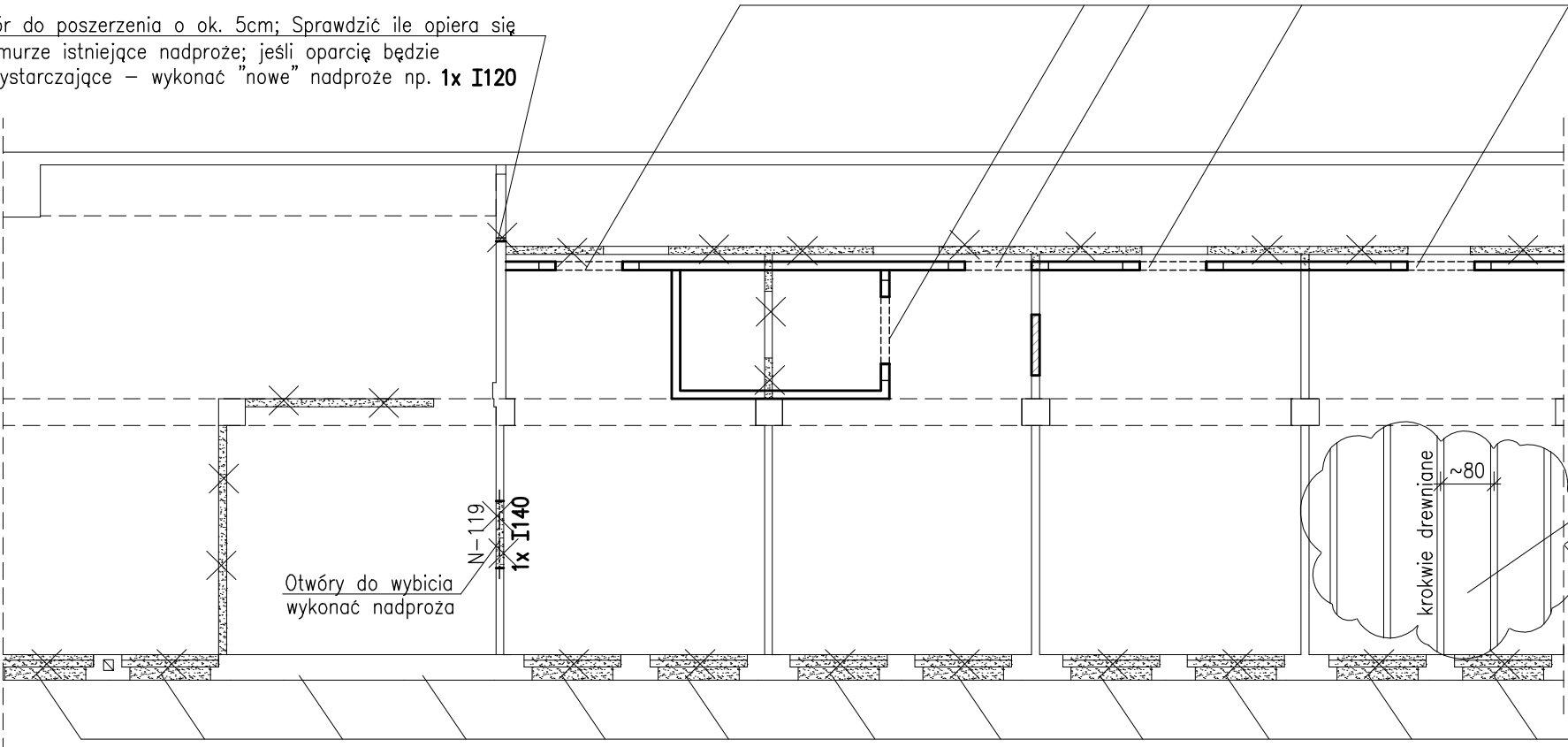


RZUT II PIĘTRA/STROPU NAD II PIĘTREM 1:100  
CZĘŚĆ 4



Otwór do poszerzenia o ok. 5cm; Sprawdzić ile opiera się na murze istniejące nadproże; jeśli oparcie będzie niewystarczające – wykonać "nowe" nadproże np. 1x I120



Ściany projektowane – murowane; nadproże wykonać z blęki prefabrykowanej np. L-19 L=150cm

- Legenda:
- ściany projektowane;
  - podciągi, belki nośne;
  - ścianki, fragmenty muru do rozbiórki;
  - zamurowania;
  - symbol belki stalowej;
  - nadproże żelbetowe;
  - ściany istniejące;

konstrukcja dachu bez zmian, dochodzi pokrycie z blachy; przed przystąpieniem do robót pokrywczych należy sprawdzić ile obecnie jest warstw papy – max mogą być 3 warstwy – jeśli jest więcej warst należy je usunąć;

otwory do powiększenia o ok. 25cm poniżej obecnego parapetu

Obiekt:	Przebudowa i remont budynku "A" i budynku "B" oraz przebudowa, remont i nadbudowa budynku "C" min. w celu dostosowania budynków do warunków p. poż. Komendy Miejskiej Policji w Gdańsku Gdańsk, ul. Nowe Ogrody 27	
Inwestor:	KOMENDA WOJEWÓDZKA POLICJI W GDAŃSKU ul. Okopowa 15, 80-819 Gdańsk	
Rysunek:	RZUT II PIĘTRA I STROPU NAD II PIĘTREM CZĘŚĆ 4	Nr rysunku: KW-24
Faza:	projekt wykonawczy	Data: 12.2014
Branża:	konstrukcja	Skala: 1:100
Projektant:	mgr inż. Anna Lipka POM/0127/POOK/08	Podpis:
Sprawdzający:	mgr inż. Kamila Wolniewicz POM/0088/POOK/07	Podpis: