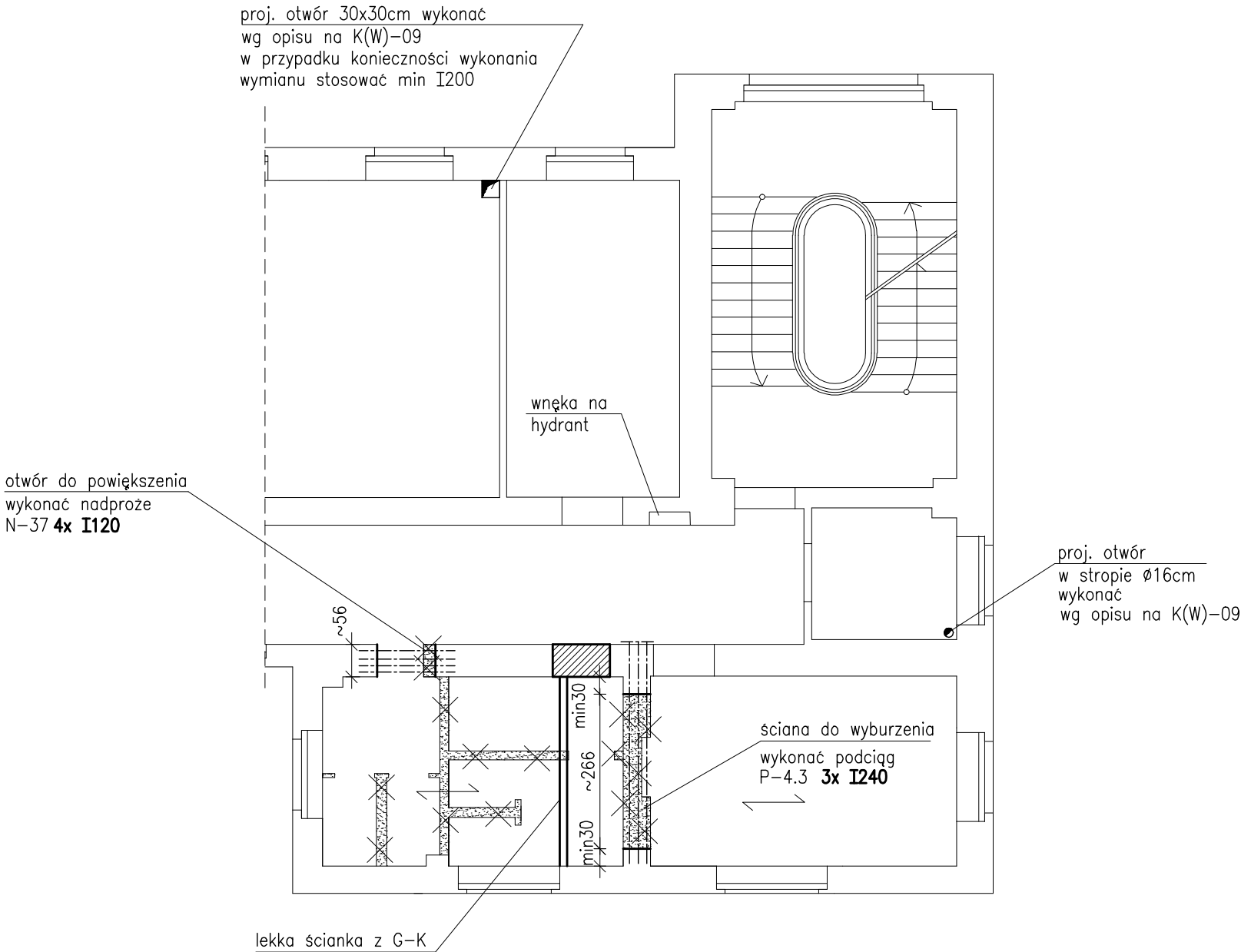
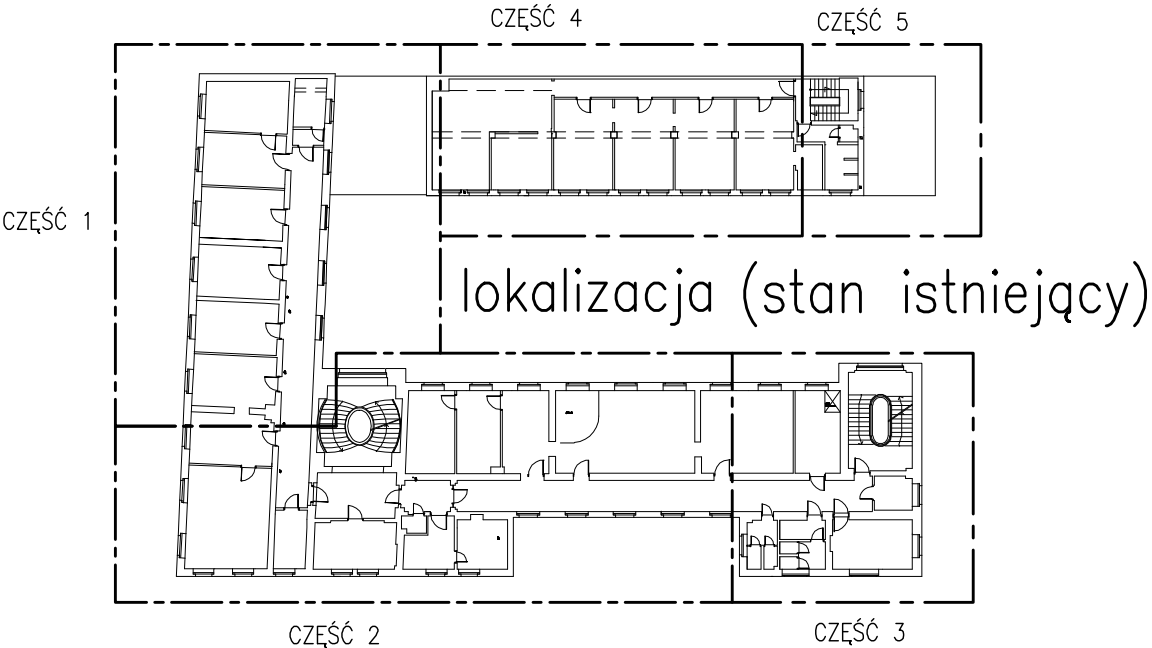


RZUT II PIĘTRA/STROPU NAD II PIĘTREM 1:100
CZĘŚĆ 3



UWAGA:

1. We wnęce na hydrant wykonać nadproże np. żelbetowe o $h_{\text{min}}=10\text{cm}$ zbroj. min 3 $\varnothing 6$ (dołem);

Legenda:

- ściany projektowane;
- podciągi, belki nośne;
- ścianki, fragmenty muru do rozbiórki;
- zamurowania;
- symbol belki stalowej;

STAL PROFILOWA: – S235

Obiekt:	Przebudowa i remont budynku "A" i budynku "B" oraz przebudowa, remont i nadbudowa budynku "C" min. w celu dostosowania budynków do warunków p. poż. Komendy Miejskiej Policji w Gdańsku Gdańsk, ul. Nowe Ogrody 27		
Inwestor:	KOMENDA WOJEWÓDZKA POLICJI W GDAŃSKU ul. Okopowa 15, 80-819 Gdańsk		
Rysunek:	RZUT II PIĘTRA I STROPU NAD II PIĘTREM CZĘŚĆ 3	Nr rysunku:	KW-23
Faza:	projekt wykonawczy	Data:	12.2014
Branża:	konstrukcja	Skala:	1:100
Projektant:	mgr inż. Anna Lipka POM/0127/P00K/08	Podpis:	
Sprawdzający:	mgr inż. Kamila Wolniewicz POM/0088/P00K/07	Podpis:	