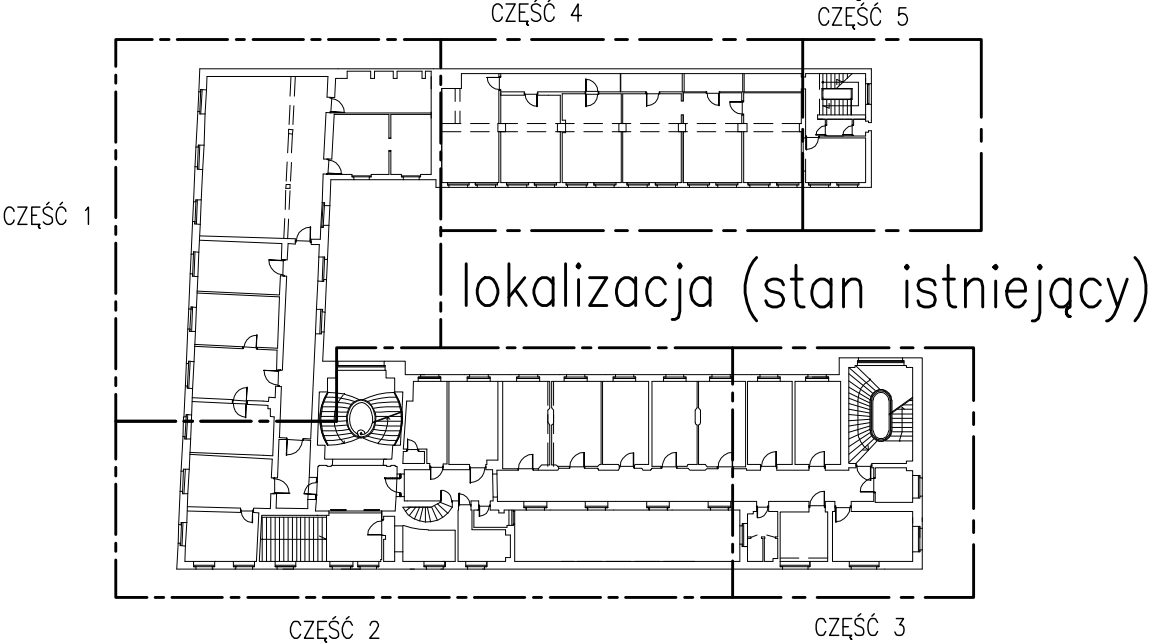


RZUT I PIĘTRA/STROPU NAD I PIĘTREM 1:100

CZĘŚĆ 4

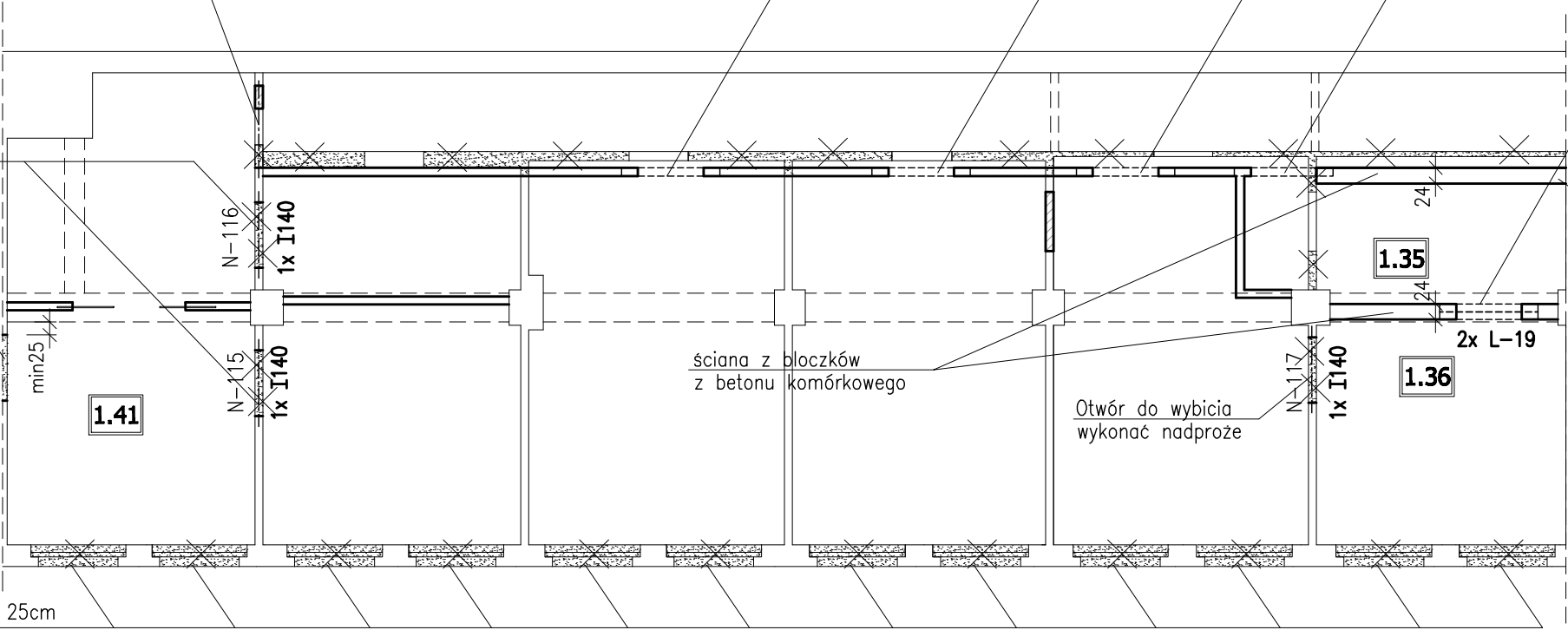


Otwór częściowo do zamurowania, częściowo do wybicia
w ścianie działowej, wykonać nadproże N-118 1x I140

Ściany projektowane – murowane; nadproże
wykonać z bluki prefabrykowanej np. L-19 L=150cm

Otwory do wybicia
wykonać nadproża

otwór do wybicia
N-23 – patrz cz.1



*wykonać wzmocnienie pod stropem

STAL PROFILOWA: – S235

Legenda:

- ściany projektowane;
- podciagi, belki nośne;
- ścianki, fragmenty muru do rozbiórki;
- zamurowania;
- symbol belki stalowej;
- nadproże żelbetowe;
- ściany istniejące;

Obiekt:	Przebudowa i remont budynku "A" i budynku "B" oraz przebudowa, remont i nadbudowa budynku "C" min. w celu dostosowania budynków do warunków p. poż. Komendy Miejskiej Policji w Gdańsku Gdańsk, ul. Nowe Ogrody 27	
Inwestor:	KOMENDA WOJEWÓDZKA POLICJI W GDAŃSKU ul. Okopowa 15, 80-819 Gdańsk	
Rysunek:	RZUT I PIĘTRA I STROPU NAD I PIĘTREM CZĘŚĆ 4	Nr rysunku: KW-20
Faza:	projekt wykonawczy	Data: 12.2014
Branża:	konstrukcja	Skala: 1:100
Projektant:	mgr inż. Anna Lipka POM/0127/P00K/08	Podpis:
Sprawdzający:	mgr inż. Kamila Wolniewicz POM/0088/P00K/07	Podpis: