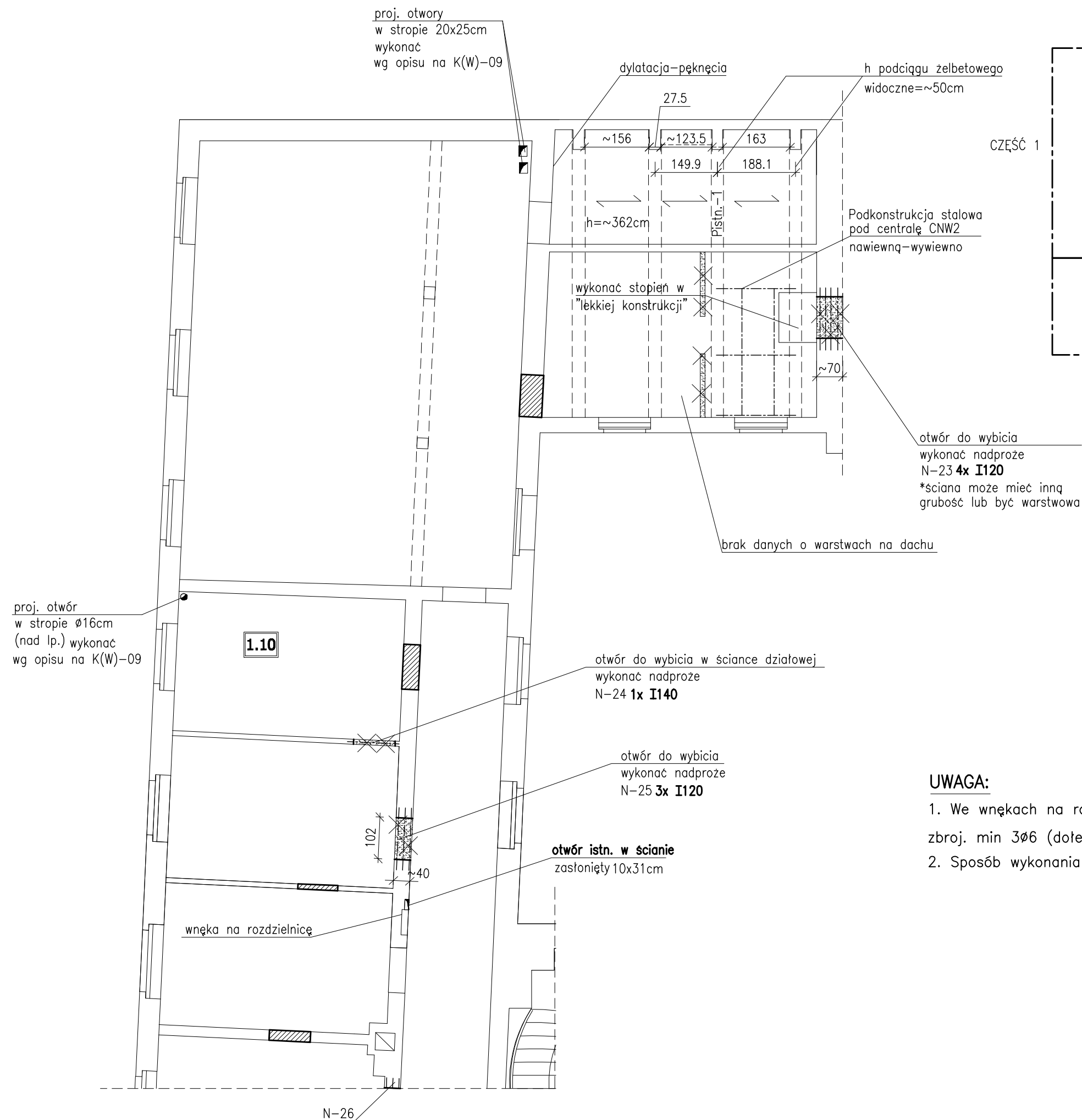
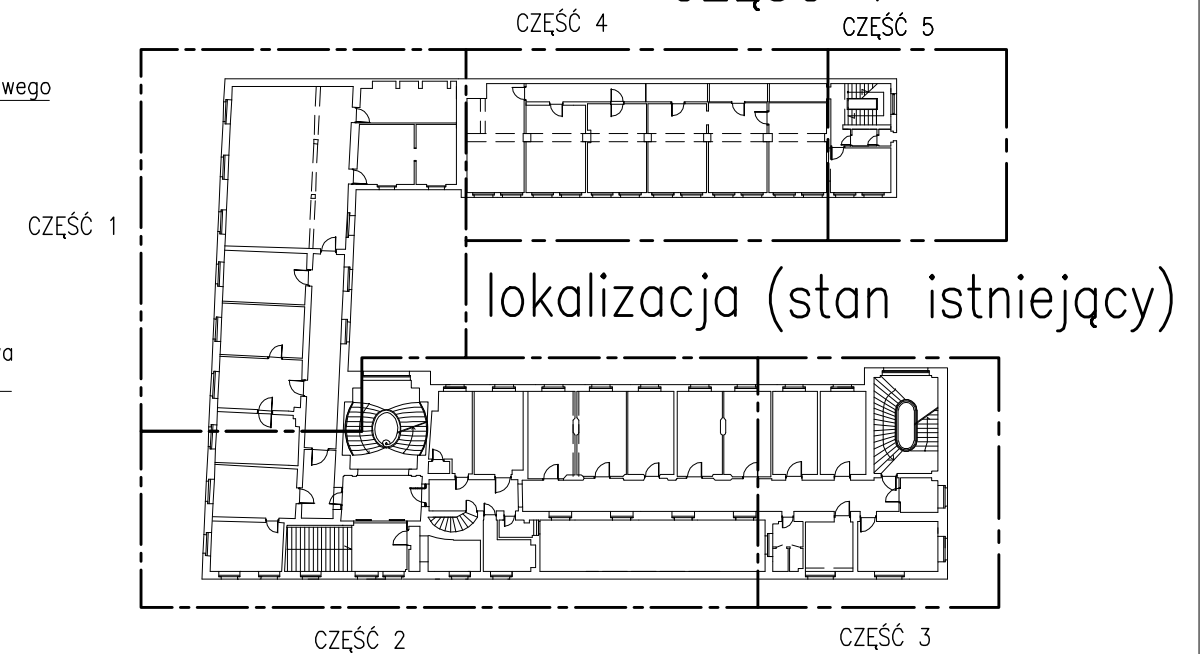







RZUT I PIĘTRA/STROPU NAD I PIĘTREM 1:100

CZĘŚĆ 1



Legenda:

- | | |
|---|--|
|  | -ściany projektowane; |
|  | -podciągi, belki nośne; |
|  | -ścianki, fragmenty muru do rozbiórki; |
|  | -zamurowania; |
|  | -symbol belki stalowej; |

STAL PROFILOWA: – S235

UWAGA:

1. We wnękach na rozdzielnicę, wykonać nadproże np. żelbetowe o $h_{min}=10cm$ zbroj. min 3 $\phi 6$ (dotem);
2. Sposób wykonania otworu okrągłego $\phi 16w$ stropie nad pom. 1.10 – patrz rys. K(W)–09;

Obiekt:	Przebudowa i remont budynku "A" i budynku "B" oraz przebudowa, remont i nadbudowa budynku "C" min. w celu dostosowania budynków do warunków p. poż. Komendy Miejskiej Policji w Gdańsku Gdańsk, ul. Nowe Ogrody 27	
Inwestor:	KOMENDA WOJEWÓDZKA POLICJI W GDAŃSKU ul. Okopowa 15, 80-819 Gdańsk	
Rysunek:	RZUT I PIĘTRA I STROPU NAD I PIĘTREM CZĘŚĆ 1	Nr rysunku: KW-17
Faza:	projekt wykonawczy	Data: 12.2014
Branża:	konstrukcja	Skala: 1:100
Projektant:	mgr inż. Anna Lipka POM/0127/P00K08	Podpis:
Sprawdzający:	mgr inż. Kamila Wolniewicz POM/0098/P00K07	Podpis: