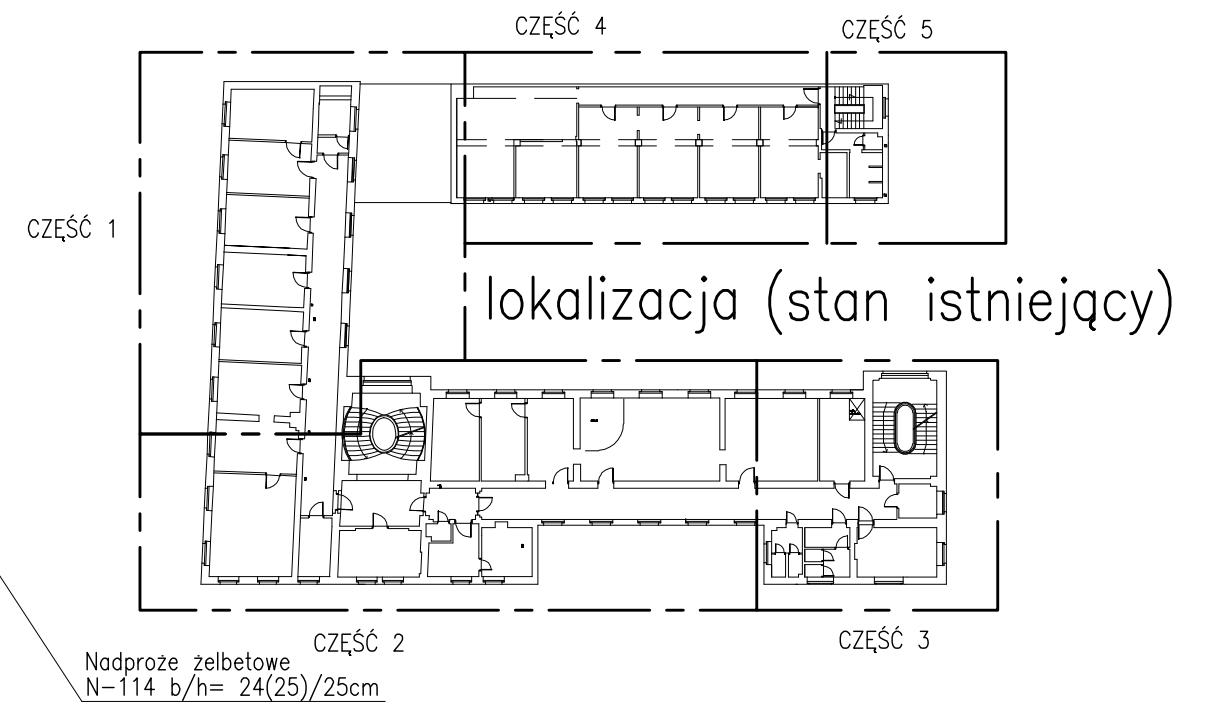
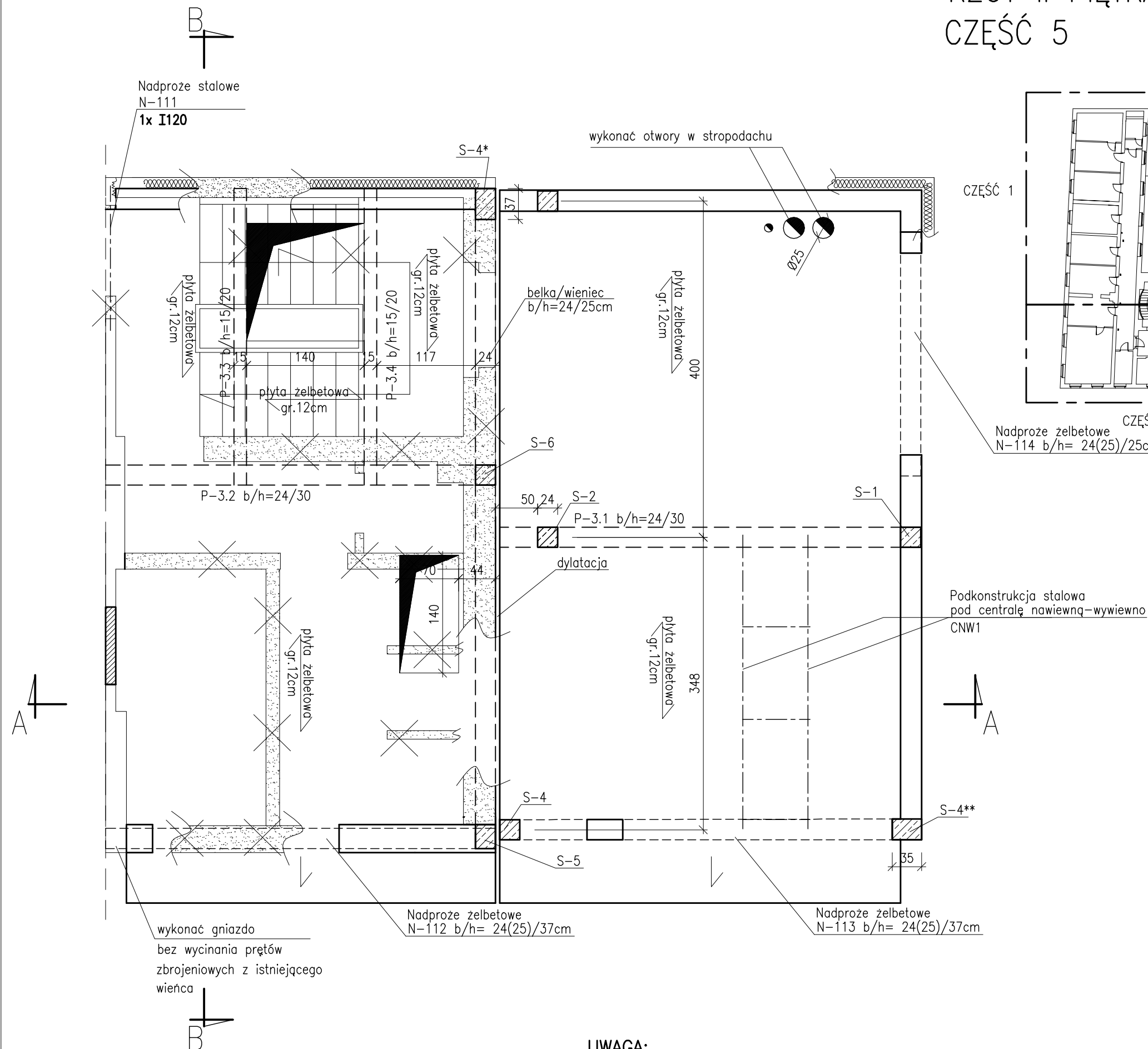




RZUT II PIĘTRA/STROPU NAD II PIĘTREM 1:100
CZĘŚĆ 5



Legenda:

-  - słupy żelbetowe;
-  - zamurowania;

BETON KONSTRUKCYJNY: C20/25 (B-25)

STAL ZBROJENIOWA:

A-I StOS(#) –pręty rozdzielcze, strzemiona;

A-IIIIN np. BST500s(#) – zbrojenie główne;

Objekt:	Przebudowa i remont budynku "A" i budynku "B" oraz przebudowa, remont i nadbudowa budynku "C" min. w celu dostosowania budynków do warunków p. poż. Komendy Miejskiej Policji w Gdańsku Gdańsk, ul. Nowe Ogrody 27		
Inwestor:	KOMENDA WOJEWÓDZKA POLICJI W GDAŃSKU ul. Okopowa 15, 80-819 Gdańsk		
Rysunek:	RZUT II PIĘTRA I STROPU NAD II PIĘTREM CZĘŚĆ 5		Nr rysunku: KW-14
Faza:	projekt wykonawczy		Data: 12.2014
Branża:	konstrukcja		Skala: 1:50
Projektant:	mgr inż. Anna Lipka POM/0127/P00K/08		Podpis:
Sprawdzający:	mgr inż. Kamila Wolniewicz POM/0098/P00K/07		Podpis: