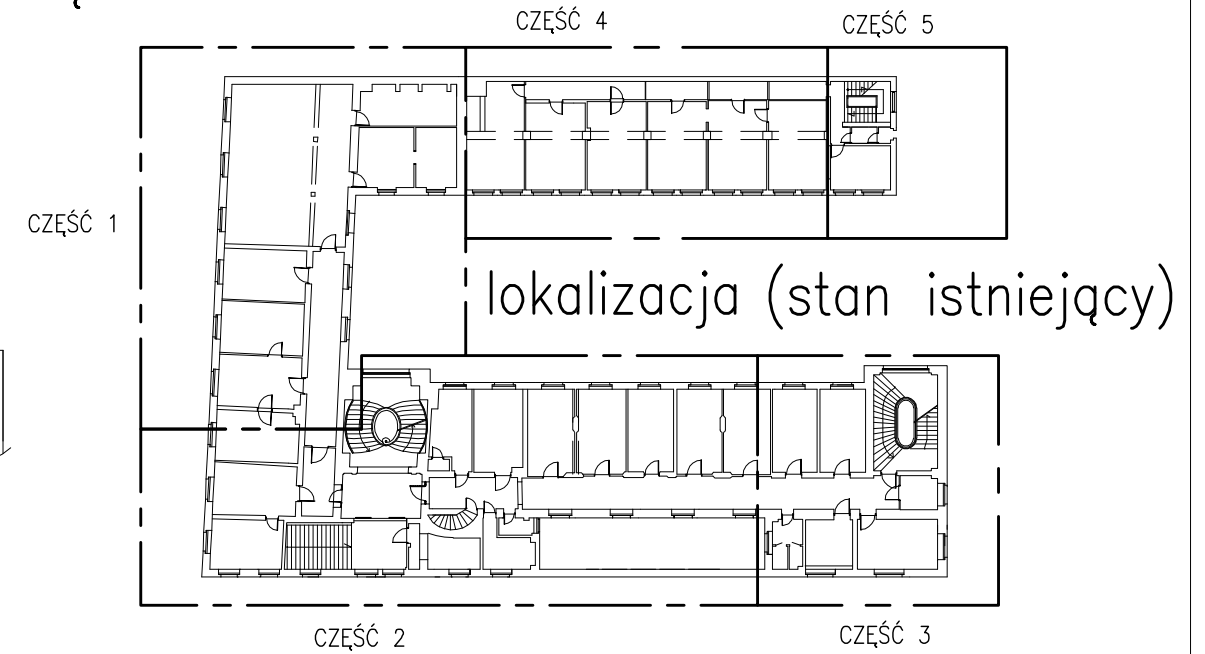
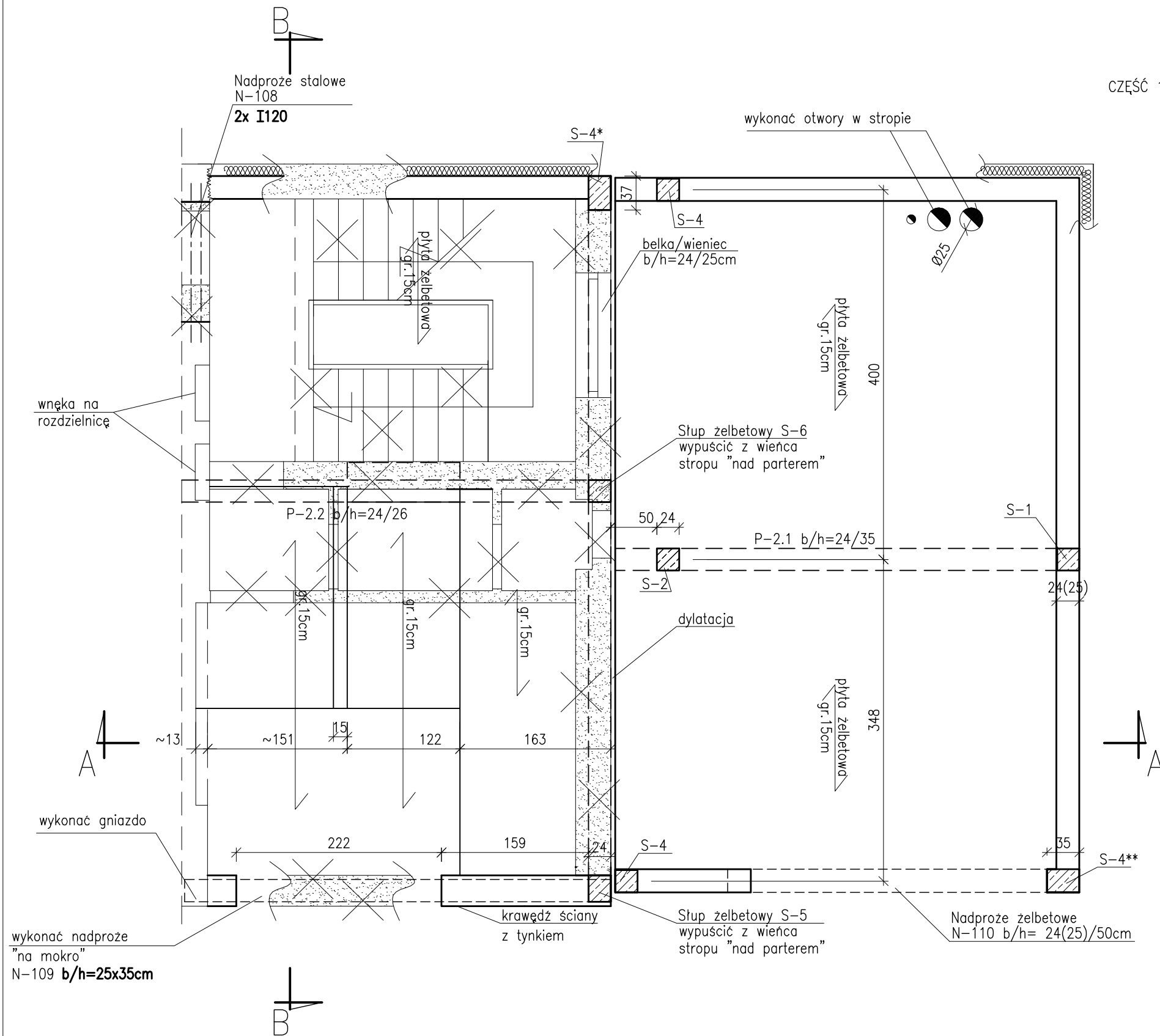


RZUT I PIĘTRA/STROPU NAD I PIĘTREM 1:50
CZĘŚĆ 5



UWAGA:

1. Na rysunku pominięto ścianki działowe projektowane. Ich rozmieszczenie patrz. – architektura;
2. We wnękach na rozdzielnicę wykonać nadproże np. żelbetowe o $h_{min}=10cm$ zbroj. min 3 $\varnothing 6$ (dotem);

Legenda:

 – słupy żelbetowe;

BETON KONSTRUKCYJNY: C20/25 (B-25)

STAL ZBROJENIOWA:

A-I, A-II StOS(#) – pręty rozdzielcze, strzemiona;

A-IIIIN np. BST500s(#) – zbrojenie główne;

Objekt:	Przebudowa i remont budynku "A" i budynek "B" oraz przebudowa, remont i nadbudowa budynku "C" min. w celu dostosowania budynków do warunków p. poż. Komendy Miejskiej Policji w Gdańsku Gdańsk, ul. Nowe Ogrody 27		
Inwestor:	KOMENDA WOJEWÓDZKA POLICJI W GDAŃSKU ul. Okopowa 15, 80-819 Gdańsk		
Rysunek:	RZUT I PIĘTRA I STROPU NAD I PIĘTREM CZĘŚĆ 5	Nr rysunku:	KW-13
Faza:	projekt wykonawczy	Data:	12.2014
Branża:	konstrukcja	Skala:	1:50
Projektant:	mgr inż. Anna Lipka POM/0127/POOK/08	Podpis:	
Sprawdzający:	mgr inż. Kamila Wolniewicz POM/0098/POOK/07	Podpis:	