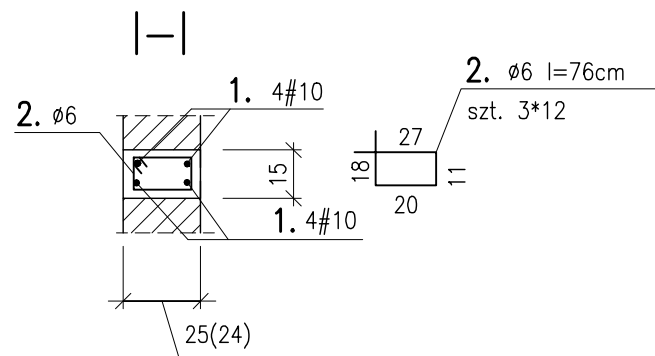
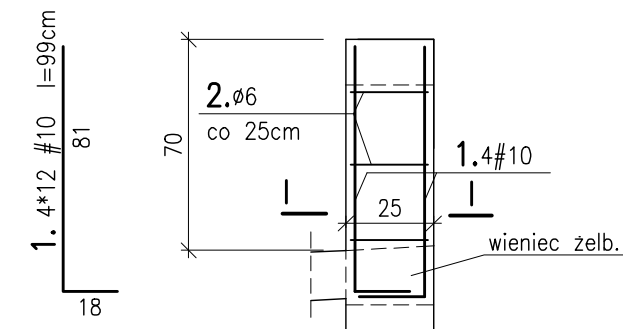
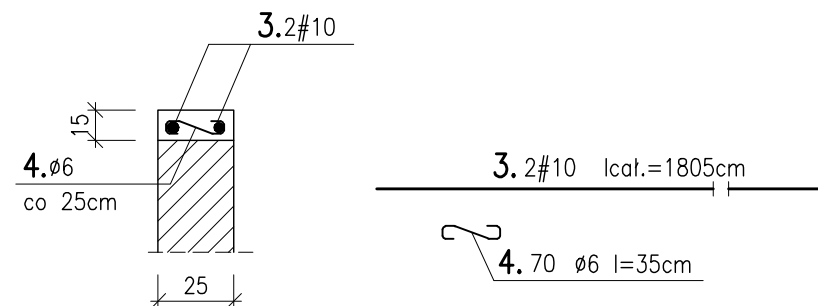


Słupek attyki
szt.12 – wykonać w rozstwie
~1,5m

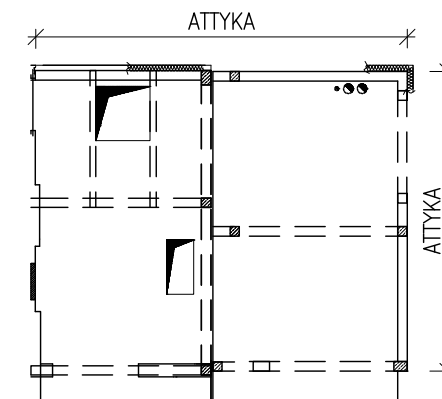


WIENIEC WIĘNCZĄCY ATTYKĘ
dł. 17,07m



UWAGA:

1. W NAROŻACH WIĘNCÓW, NA ŁĄCZENIACH PRĘTÓW STOSOWAĆ ZAKŁAD MIN. 0,5M Z KAŻDEJ STRONY ŁĄCZONEGO PRĘTA;



ZESTAWIENIE STALI							
SŁUPKI ATTYKI SZT.12, WIENIEC ATTYKI							
nr pręta	geometria stali / średnica pręta [mm]		szt.		długość prętki [m]	całkowita długość prętki [m]	
						A-0	A-IIIIN
						#6	#10
1		10	4	48	99		47.52
2	6		3	36	76	27.36	
3		10	2	2	1805		36.10
4	6		70	70	35	24.50	
razem [m]						51.86	83.62
ciężar 1m[kg]						0.222	0.617
masa wg średnic [kg]						11.51	51.59
masa ogółem [kg]						63.11	

BETON KONSTRUKCYJNY:
(B-25) C20/25
STAL ZBROJENIOWA:
A-IIIIN BSt500S(#)
A-0 StOS(#)-rozdzielcze
OTULENIE: 2cm

Obiekt:	Przebudowa i remont budynku "A" i budynku "B" oraz przebudowa, remont i nadbudowa budynku "C" min. w celu dostosowania budynków do warunków p. poż. Komendy Miejskiej Policji w Gdańsku Gdańsk, ul. Nowe Ogrody 27	
Inwestor:	KOMENDA WOJEWÓDZKA POLICJI W GDAŃSKU ul. Okopowa 15, 80-819 Gdańsk	
Rysunek:	Słupki attyki, wieniec attyki - rys. zbrojenia	Nr rysunku: KW-117
Faza:	projekt wykonawczy	Data: 12.2014
Branża:	konstrukcja	Skala: 1:25
Projektant:	mgr inż. Anna Lipka POM0127/POOK08	Podpis:
Sprawdzający:	mgr inż. Kamila Wolniewicz POM0098/POOK07	Podpis: