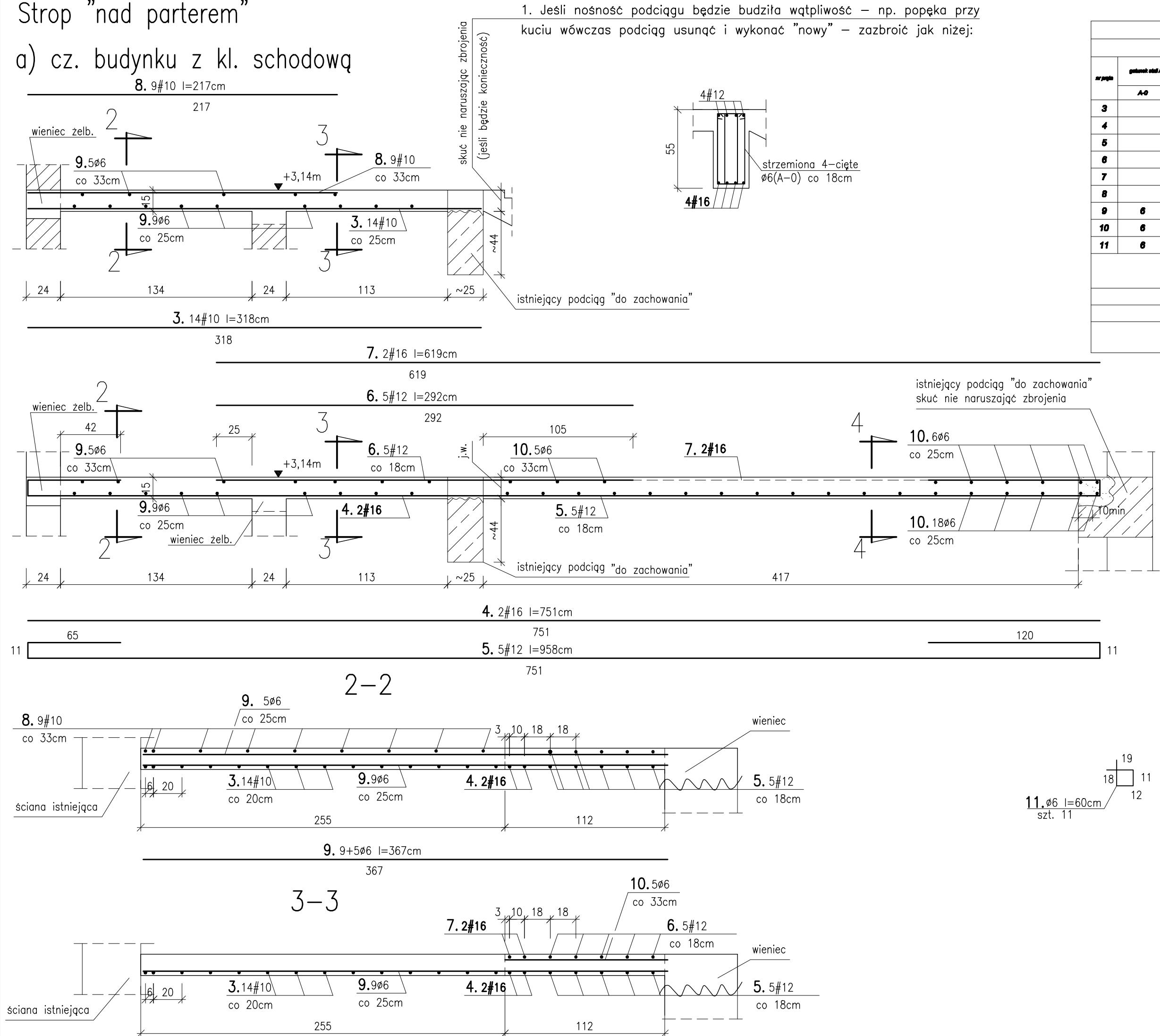


Strop "nad parterem"

a) cz. budynku z kl. schodową

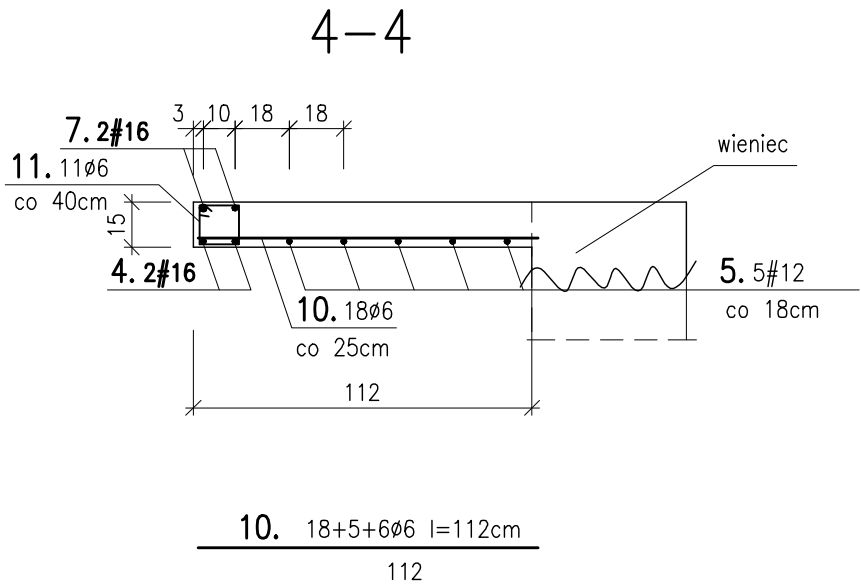


1. Jeśli nośność podciągu będzie budziła wątpliwość – np. popęka przy kuciu wówczas podciąg usunąć i wykonać "nowy" – zazbroić jak niżej:

ZESTAWIENIE STALI									
STROP NAD PARTEREM (CZ. BUDYNKU Z KL. SCHODOWĄ)									
nr pręta	gęstość stali / średnica pręta [mm]		rozst.		długość prętki [m]	całkowita długość prętki [m]			
	A-0	A-IIIIN	w 1 oknie	razem		A-0 #6	A-IIIIN #12	A-IIIIN #10	A-IIIIN #18
3		10	14	14	318			44.52	0.00
4		16	2	2	761				16.02
5		12	5	5	958		47.90		
6		12	5	5	292		14.80		0.00
7		16	2	2	619			0.00	12.38
8		10	9	9	217			19.53	0.00
9	6		14	14	367	51.38			
10	6		29	29	112	32.48			
11	6		11	11	60	6.60			
razem [m]						90.46	62.50	64.05	27.40
ciężar 1m[kg]						0.222	0.888	0.617	1.5800
masa wg średnic [kg]						20.08	55.50	39.52	43.29
masa ogółem [kg]						158.38			

BETON KONSTRUKCYJNY: (B-25) C20/25
STAL ZBROJENIOWA: A-IIIIN BSt500S(#)
A-0 StOS(#)-strzemiona, rozdzielcze
OTULENIE: 2cm

UWAGA:
1. RYSUNEK ROZPATRYWAĆ ŁĄCZNIE Z RYSUNKIEM KW-112;
2. PRĘTY NR.: 4, 5 MOŻNA PODZIELIĆ STOSUJĄC ODPOWIEDNIO ZAKŁAD 70 I 50CM;



Obiekt:	Przebudowa i remont budynku "A" i budynku "B" oraz przebudowa, remont i nadbudowa budynku "C" min. w celu dostosowania budynków do warunków p. poż. Komendy Miejskiej Policji w Gdańsku Gdańsk, ul. Nowe Ogrody 27		
Inwestor:	KOMENDA WOJEWÓDZKA POLICJI W GDAŃSKU ul. Okopowa 15, 80-819 Gdańsk		
Rysunek:	Strop nad parterem cz.1 - rys. zbrojenia	Nr rysunku:	KW-112
Faza:	projekt wykonawczy	Data:	12.2014
Branża:	konstrukcja	Skala:	1:25
Projektant:	mgr inż. Anna Lipka POM/0127/POOK/08	Podpis:	
Sprawdzający:	mgr inż. Kamila Wolniewicz POM/0088/POOK/07	Podpis:	