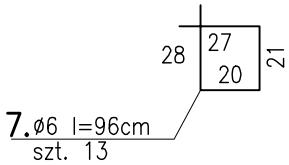


BETON KONSTRUKCYJNY:  
(B-25) C20/25  
STAL ZBROJENIOWA:  
A-IIIN BST500S(#)  
A-0 StOS(ø)–strzemiona  
OTULENIE: 2cm

Wieńce - nad parterem							
nr pręta	gabunek stali / średnica pręta [mm]		szk.		długość pręta[cm]	całkowita długość prętów [m]	
						A-0	A-IIIIN
	A-0	A-IIIIN	w 1 elem.	razem		Ø6	#12
1		12	4	4	3057		122.28
2	6		120	120	85	102.00	
3		12	24	24	100		24.00
4		12	6	6	775		46.50
5	6		32	32	142	45.44	
razem [m]						147.44	192.78
ciężar 1m[kg]						0.222	0.888
masa wg średnic [kg]						32.73	171.19
masa ogółem [kg]						203.92	



## N-115 do N-119 – nadproża stalowe

- Otwór do "wybicia" w ściankach działowych o szerokości otworu 102cm.
- Rozpiętość nadproża 102cm+2x15cm oparcie belki;
- Technologia wykonania – analogicznie, zabezpieczenie pożarowe jak na KW-61 (N-24);
- Mozna zastosować zamiennie (zamiast I140) – 2xI80;

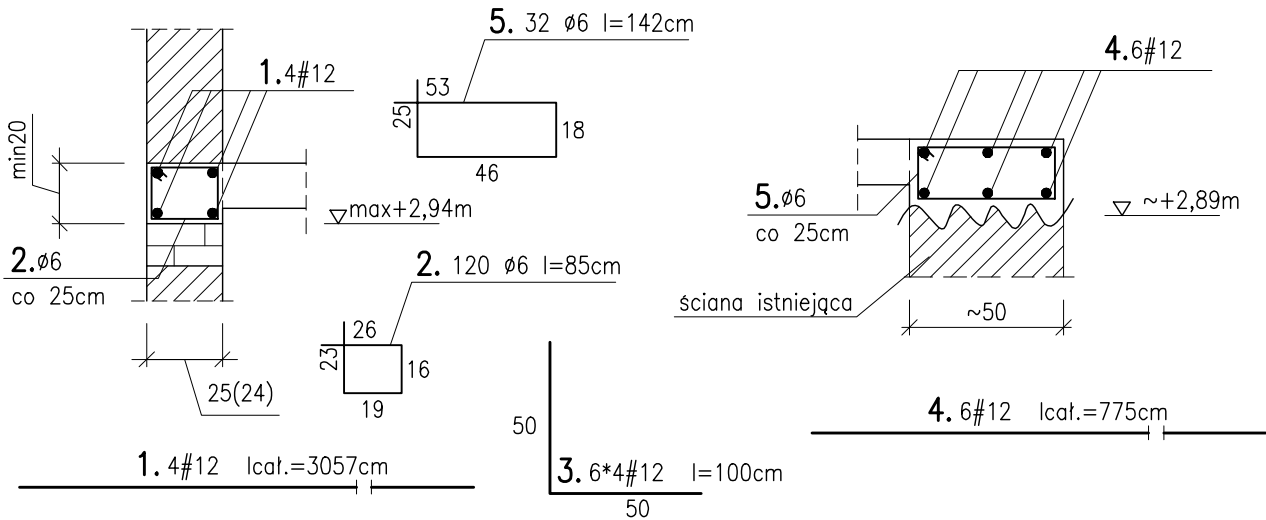
WYKAZ STALI							
POZ.	ILOŚĆ (szt.)	P R O F I L	DŁUGOŚĆ L (mm)	M A S A			STAL
				jednostk. (kg/m)	1szt. (kg)	Σ (kg)	
1	1	I 140*	1320	14.4	19.0	19.0	(St3SX) S235JR
RAZEM STALI DLA 5szt. N-115 do N-119						(kg) 95.0	

## Wieńce:

### a) nad parterem

Na "nowych" ścianach

- w narożach stosować dodatkowy pręt w kształcie litery "L" nr 3;



### b) nad I piętrzem

– również element opisany jako: belka/wieniec przy krawędzi budynku (przy dylatacji);

– analogicznie jak dla parteru; poszczególne pręty:

- 1.4#12 lcat.=2605cm
2. 105 ø6 l=85cm
3. 4\*4#12 l=100cm

### c) nad II piętrzem

– również element opisany jako: belka/wieniec przy krawędzi budynku (przy dylatacji);

– analogicznie jak dla parteru; poszczególne pręty:

- 1.4#12 lcat.=2505cm
2. 100 ø6 l=85cm
3. 4\*4#12 l=100cm

Wieńce - nad I piętrzem							
nr pręta	gabunek stali / średnica pręta [mm]		szk.		długość pręta[cm]	całkowita długość prętów [m]	
						A-0	A-IIIN
	A-0	A-IIIN	w 1 elem.	razem		Ø6	#12
1		12	4	4	2605		104.20
2	6		105	105	85	89.25	
3		12	16	16	100		16.00
razem [m]						89.25	120.20
ciężar 1m[kg]						0.222	0.888
masa wg średnic [kg]						19.81	106.74
masa ogółem [kg]						126.55	

Wieńce - nad II piętrzem							
nr pręta	gabunek stali / średnica pręta [mm]		szk.		długość pręta[cm]	całkowita długość prętów [m]	
						A-0	A-IIIN
	A-0	A-IIIN	w 1 elem.	razem		Ø6	#12
1		12	4	4	2505		100.20
2	6		100	100	85	85.00	
3		12	16	16	100		16.00
razem [m]						85.00	116.20
ciężar 1m[kg]						0.222	0.888
masa wg średnic [kg]						18.87	103.19
masa ogółem [kg]						122.06	

Obiekt:	Przebudowa i remont budynku "A" i budynku "B" oraz przebudowa, remont i nadbudowa budynku "C" min. w celu dostosowania budynków do warunków p. poż. Komendy Miejskiej Policji w Gdańsku Gdańsk, ul. Nowe Ogrody 27		
Inwestor:	KOMENDA WOJEWÓDZKA POLICJI W GDAŃSKU ul. Okopowa 15, 80-819 Gdańsk		
Rysunek:	Nadproża: N-114 do N-119 - rys szczegółowe; Wieńce - rys. zbrojenia	Nr rysunku:	KW-111
Faza:	projekt wykonawczy	Data:	12.2014
Branża:	konstrukcja	Skala:	1:25
Projektant:	mgr inż. Anna Lipka POM0127/POOK08	Podpis:	
Sprawdzający:	mgr inż. Kamila Wolniewicz POM0098/POOK07	Podpis:	