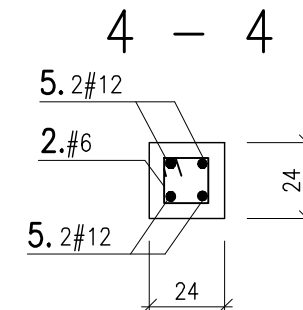
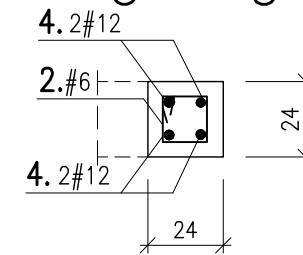
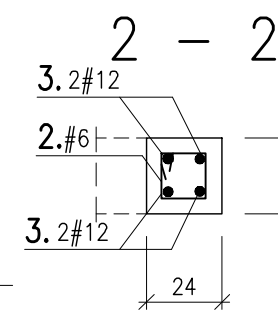
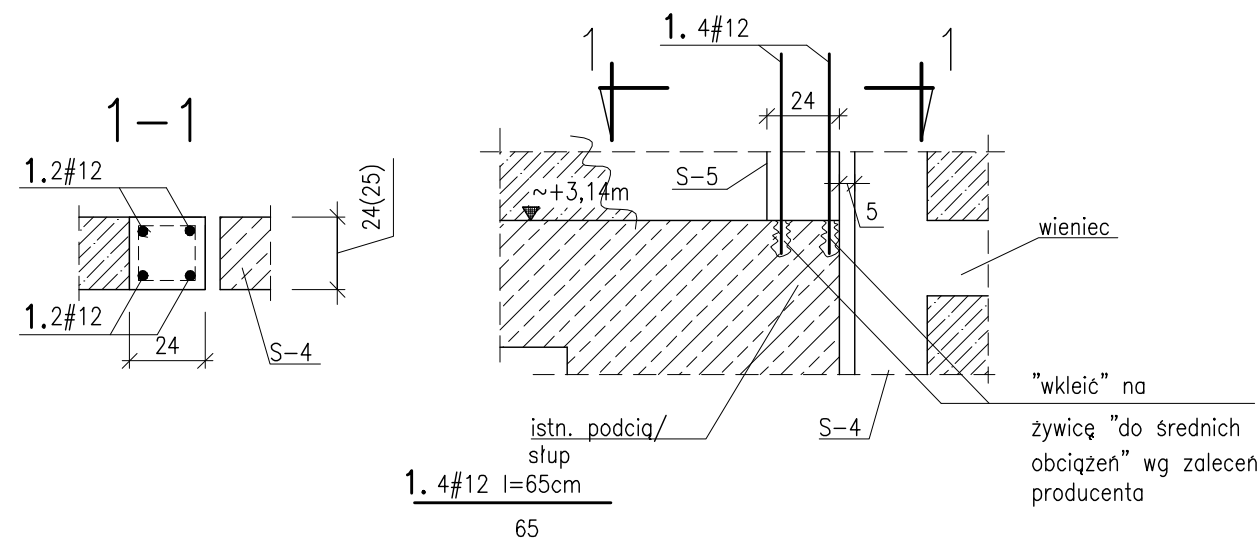


S-5 ~24x25cm (dopasować)
szt.1

S-6 24x24cm – analogicznie
jak niżej. szt.1

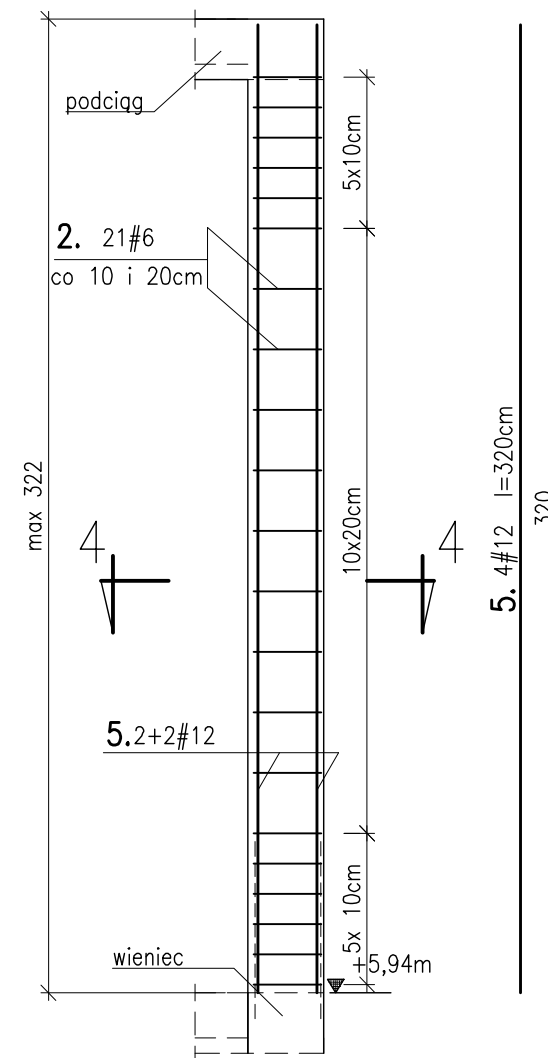
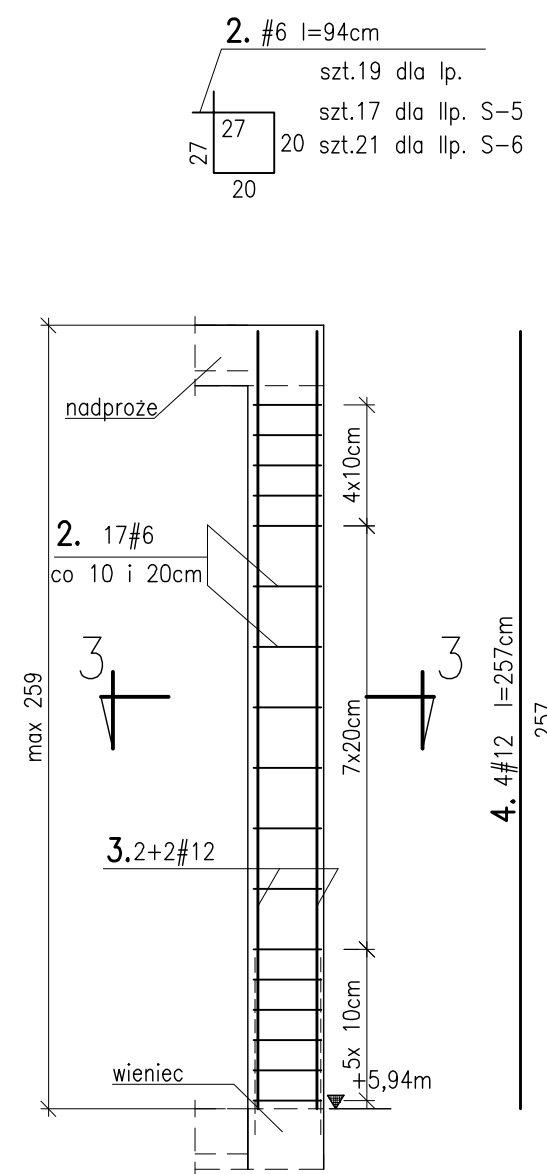
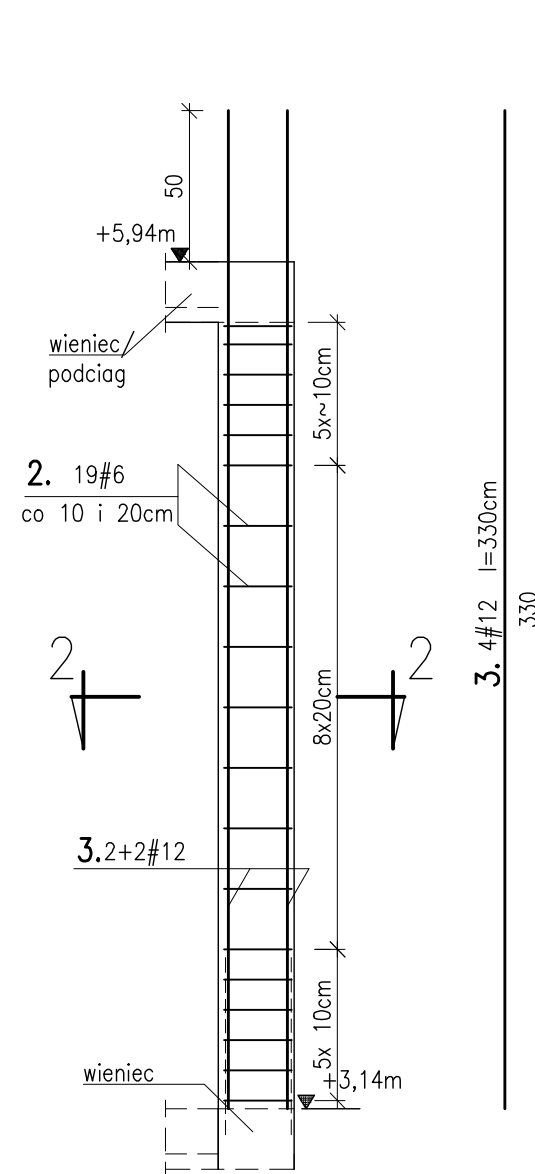
Słupy cz.2 1:25



1) kondygnacja Ip.:
dla S-5, S-6

2) kondygnacja IIp.:
dla S-5

3) kondygnacja IIp.:
dla S-6



UWAGA:

1. RYSUNEK ROZPATRYWAĆ ŁĄCZNIE Z RYSUNKIEM KW-13, KW-14, KW-103;
2. ZBROJENIE S-1 S-2 – PATRZ RYS. KW-105;

BETON KONSTRUKCYJNY:
(B-25) C20/25
STAL ZBROJENIOWA:
A-IIIIN BSt500S(#)
A-I StOS(#)-strzemiona;
OTULENIE: 2cm

ZESTAWIENIE STALI							
SŁUPY S-3 SZT.1							
nr pręta	gabunek stal / średnica pręta [mm]		szt.		długość pręta[m]	całkowita długość prętów [m]	
	A-I	A-IIIIN	w 1 elem.	razem		A-I #6	A-IIIIN #12
1		12	4	4	166		6.24
2	6		8	8	94	7.52	
razem [m]						7.52	6.24
ciężar 1m[kg]						0.222	0.888
masa wg średnic [kg]						1.67	5.54
masa ogółem [kg]						7.21	
SŁUPY S-4 (S-4*, S-4**) SZT.4							
nr pręta	gabunek stal / średnica pręta [mm]		szt.		długość pręta[m]	całkowita długość prętów [m]	
	A-I	A-IIIIN	w 1 elem.	razem		A-I #6	A-IIIIN #12
3		12	4	16	473		75.68
2	6		26	104	94	97.76	
4		12	2	4	100		4.00
5		12	4	20	330		66.00
2	6		19	38	94	35.72	
6	6		19	38	118	44.84	
7		12	4+6	10	369		36.90
8		12	4+6	10	258		25.80
2	6		23+18	41	94	38.54	
6	6		23+18	41	118	48.38	
razem [m]						265.24	208.38
ciężar 1m[kg]						0.222	0.888
masa wg średnic [kg]						58.88	185.04
masa ogółem [kg]						243.92	
SŁUPY S-5 SZT.1 i S-6 SZT.1							
nr pręta	gabunek stal / średnica pręta [mm]		szt.		długość pręta[m]	całkowita długość prętów [m]	
	A-I	A-IIIIN	w 1 elem.	razem		A-I #6	A-IIIIN #12
1		12	4	8	65		5.20
2	6		19	38	94	35.72	
3		12	4	8	330		26.40
4		12	4	4	257		10.28
5		12	4	4	320		12.80
2	6		17+21	38	94	35.72	
razem [m]						71.44	54.68
ciężar 1m[kg]						0.222	0.888
masa wg średnic [kg]						15.86	48.56
masa ogółem [kg]						64.42	

Obiekt:	Przebudowa i remont budynku "A" i budynku "B" oraz przebudowa, remont i nadbudowa budynku "C" min. w celu dostosowania budynków do warunków p. poż. Komendy Miejskiej Policji w Gdańsku Gdańsk, ul. Nowe Ogrody 27	
Inwestor:	KOMENDA WOJEWÓDZKA POLICJI W GDAŃSKU ul. Okopowa 15, 80-819 Gdańsk	
Rysunek:	Słupy cz.2- rys. zbrojenia	Nr rysunku: KW-104
Faza:	projekt wykonawczy	Data: 12.2014
Branża:	konstrukcja	Skala: 1:25
Projektant:	mgr inż. Anna Lipka POM/0127/POOK/08	Podpis:
Sprawdzający:	mgr inż. Kamila Wolniewicz POM/0088/POOK/07	Podpis: