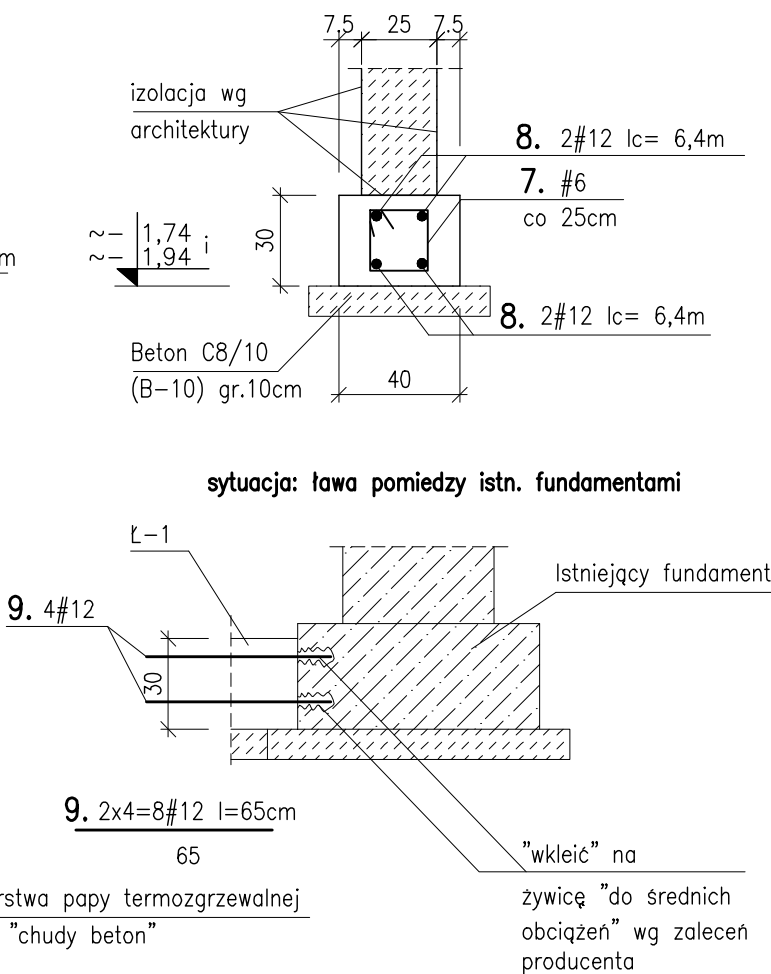
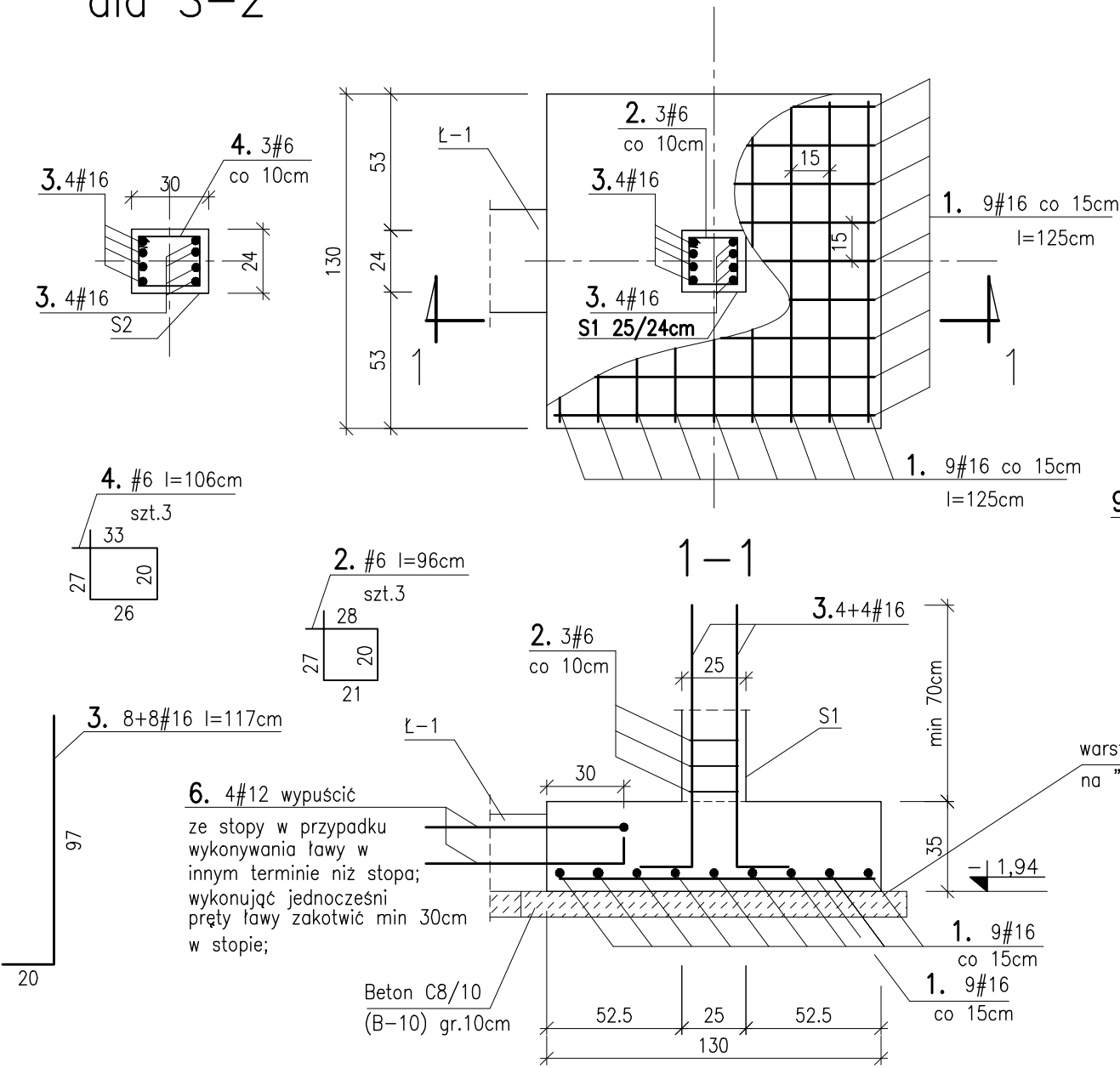


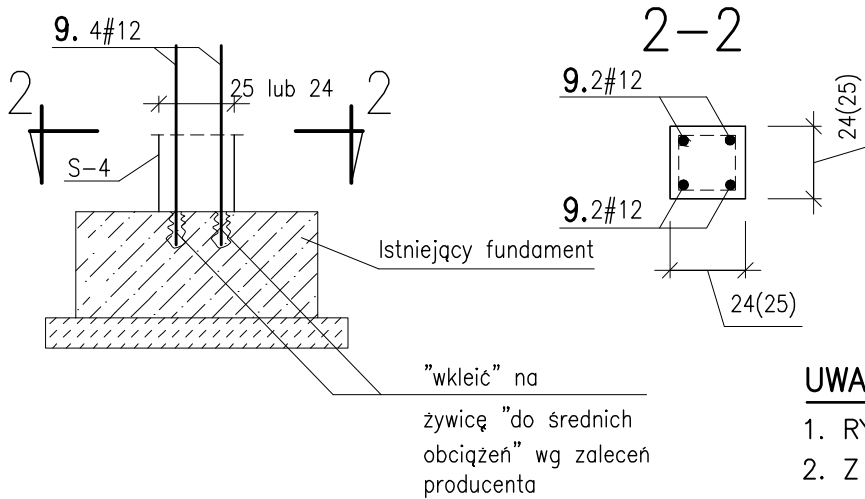
dla S-2

Stopa SF-1 szt.2

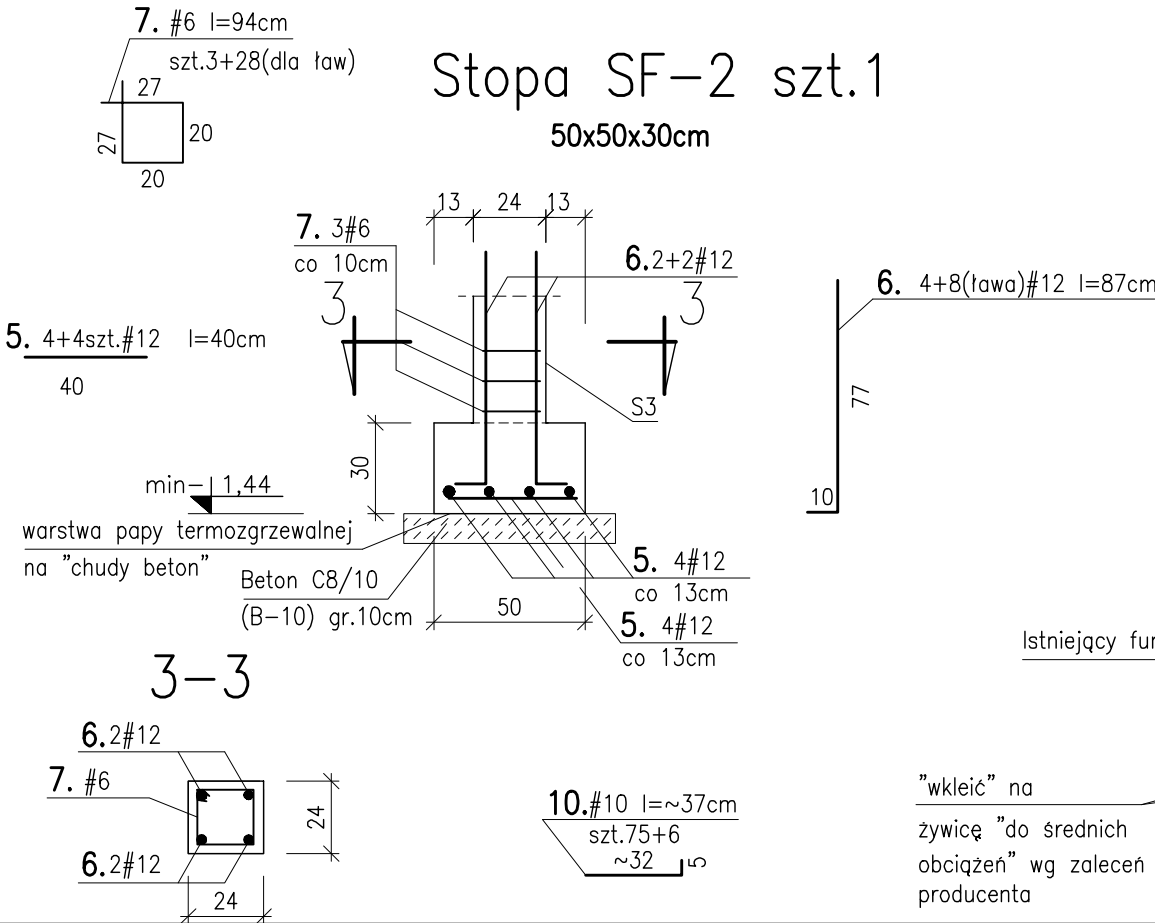
Ława ŁF-1 dł.~3,45+2,92m



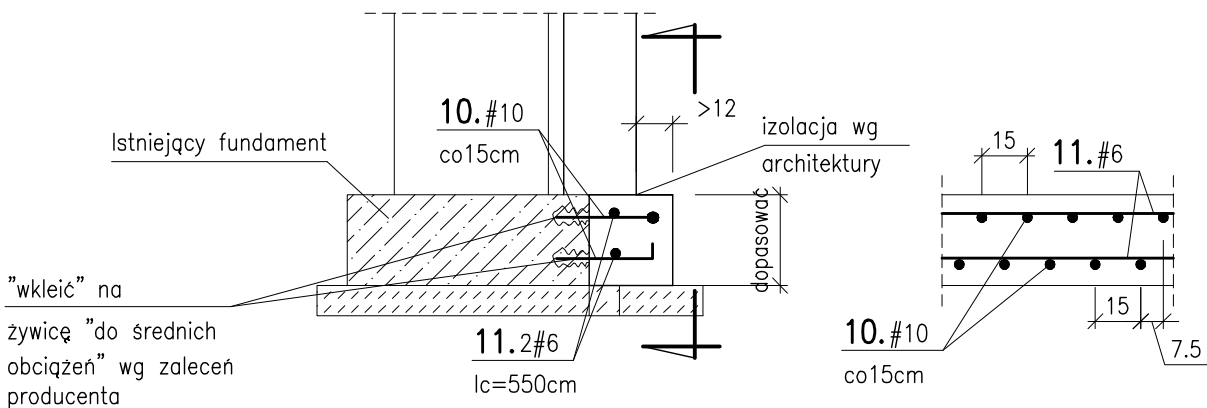
"STARTERY" dla słupów S-4 szt.4



Stopa SF-2 szt.1  
50x50x30cm



Poszerzenie fund.  
dł. ~5,5+0,4m



BETON KONSTRUKCYJNY:  
(B-25) C20/25  
STAL ZBROJENIOWA:  
A-IIIN BSt500S(#)  
A-I StOS(#)-strzemiona;  
pręt rozdzielcze;  
OTULENIE: 5cm - fundament

ZESTAWIENIE STALI							
STOPY SF-1 SZT.2							
nr pręta	gatunek stali / średnica pręta [mm]		szt.		długość przęta[m]	całkowita długość prętów [m]	
	A-I	A-IIIN	w 1 elem.	razem		A-I	A-IIIN
1		16	18	36	125		45.00
2	6		3	3	96	2.88	
3		16	8	16	117		18.72
4	6		3	3	106	3.18	
razem [m]						6.06	63.72
ciężar 1m[kg]						0.222	1.580
masa wg średnic [kg]						1.35	100.68
masa ogółem [kg]						102.02	
STOPY SF-2 SZT.1							
nr pręta	gatunek stali / średnica pręta [mm]		szt.		długość przęta[m]	całkowita długość prętów [m]	
	A-I	A-IIIN	w 1 elem.	razem		A-I	A-IIIN
5		12	8	8	40		3.20
6		12	4	4	87		3.48
7	6		3	3	84	2.82	
razem [m]						2.82	6.68
ciężar 1m[kg]						0.222	0.888
masa wg średnic [kg]						0.63	5.63
masa ogółem [kg]						6.68	
ŁAWY Ł-1 + "startery" dla S-4+poszerzenie ławy							
nr pręta	gatunek stali / średnica pręta [mm]		szt.		długość przęta[m]	całkowita długość prętów [m]	
	A-I	A-IIIN	w 1 elem.	razem		A-I	A-IIIN
8		12	4	4	640		25.60
6		12	8	8	87		6.96
7	6		28	28	94	26.32	
9		12	24	24	65		15.60
10		10	81	81	37		29.97
11	6		2	2	590	11.80	
razem [m]						38.12	78.13
ciężar 1m[kg]						0.222	0.888
masa wg średnic [kg]						8.46	69.38
masa ogółem [kg]						96.33	

- UWAGA:
1. RYSUNEK ROZPATRYWAĆ ŁĄCZNIE Z RYSUNKIEM KW-11, KW-15, KW-16;
  2. Z ŁAW I STÓP WYPUŚCIĆ ZBROJENIE DLA SŁUPÓW;

Objekt:	Przebudowa i remont budynku "A" i budynku "B" oraz przebudowa, remont i nadbudowa budynku "C" min. w celu dostosowania budynków do warunków p. poż. Komendy Miejskiej Policji w Gdańsku Gdańsk, ul. Nowe Ogrody 27	
Inwestor:	KOMENDA WOJEWÓDZKA POLICJI W GDAŃSKU ul. Okopowa 15, 80-819 Gdańsk	
Rysunek:	Fundamenty - rys. zbrojenia	Nr rysunku: KW-101
Faza:	projekt wykonawczy	Data: 12.2014
Branża:	konstrukcja	Skala: 1:25
Projektant:	mgr inż. Anna Lipka POM/0127/POOK/08	Podpis:
Sprawdzający:	mgr inż. Kamila Wolniewicz POM/0088/POOK/07	Podpis: