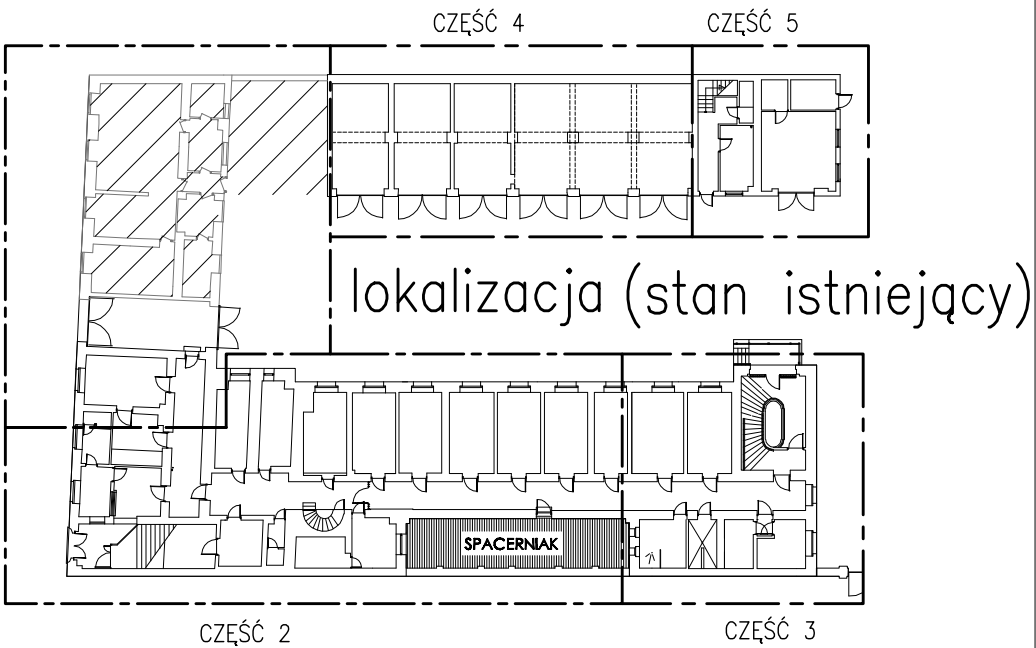
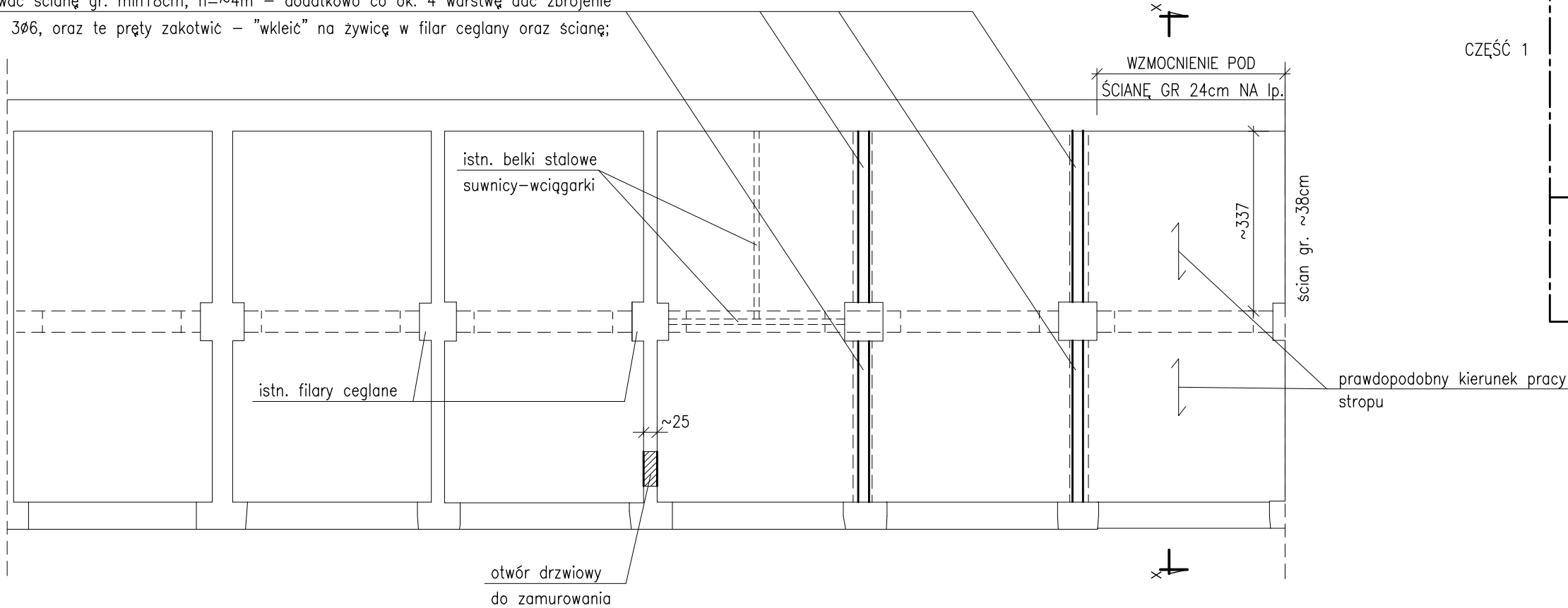


RZUT PARTERU/STROPU NAD PARTEREM 1:100
CZĘŚĆ 4

1. Sprawdzić grubość istniejącej posadzki/podkładu jeśli $h > 20\text{cm}$ – ścianę murować na podkładzie
jeśli $h < 20\text{cm}$ – wykonać fundament betonowy o wym. $b/h = 30/25\text{cm}$;
2. Wymurować ścianę gr. min 18cm , $h \sim 4\text{m}$ – dodatkowo co ok. 4 warstwę dać zbrojenie
w spoinach $3\phi 6$, oraz te pręty zakotwić – "wkleić" na żywicę w filar ceglany oraz ścianę;



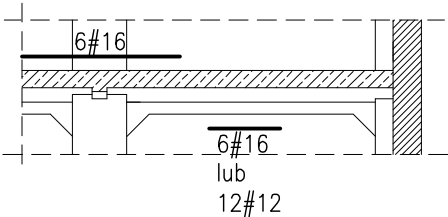
WYKAZ STALI							
POZ.	ILOŚĆ (szt.)	P R O F I L	DŁUGOŚĆ L (mm)	M A S A			STAL
				jednostk. (kg/m)	1szt. (kg)	Σ (kg)	
1	1	HEB 220	3800	71.5	271.7	271.7	(St3SX) S235JR
RAZEM STALI DLA 1szt. "wzmocnienia"					(kg)	271.7	

KOLEJNOŚĆ POSTĘPOWANIA PRZY WZMOCNIENIU POD ŚCIANY GR.24CM:

(Z elementów widocznych można sądzić, że strop (płyty) oraz podciągry są żelbetonowe, a filary(stupy) ceglane (ubytki w tynku). Belki widoczne od spodu wzdłuż "kierunku pracy stropu" najprawdopodobniej są belkami pod ścianki działowe na lp. Brak jest dokumentacji jak zostały zazbrojone te elementy.)

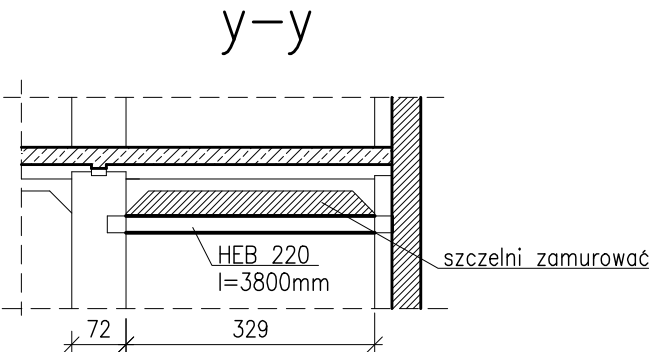
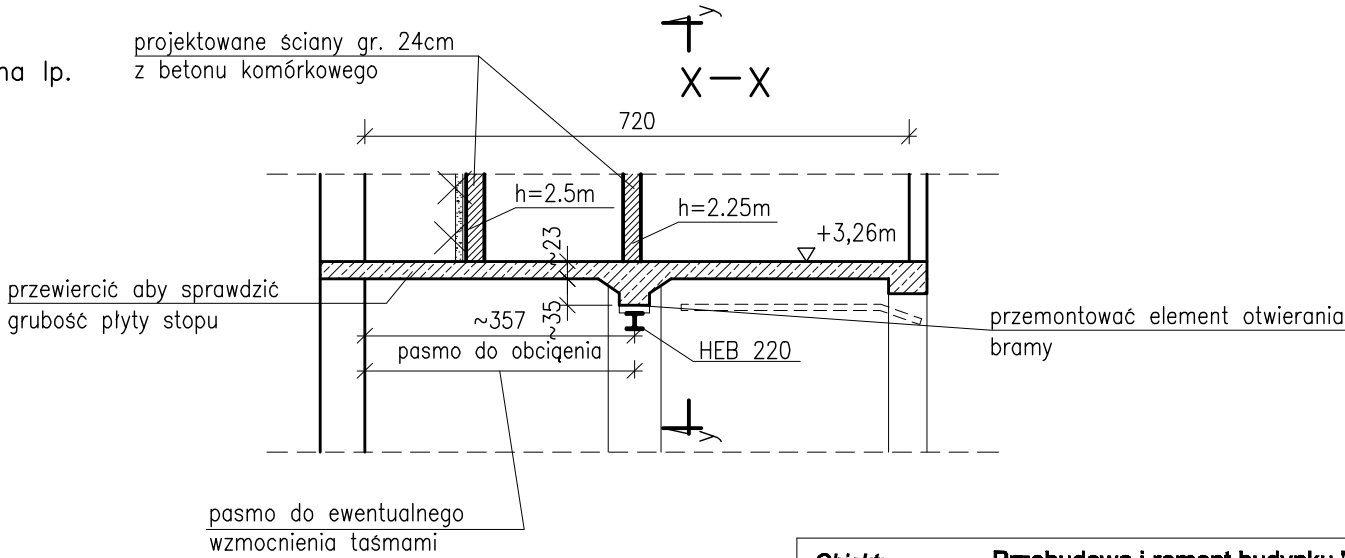
Postępować należy następująco:

- Usunąć warstwy posadzki aż do płyty stropu w miejscu przyszłych ścian gr. 24cm z betonu komórkowego;
 - Przewiercić płytę w celu określenia grubości stropu. Grubość płyty powinna być $>$ od 15cm.
 - Po wymurowaniu ściany – stojącej na płycie stropu – należy dociążyć strop ciężarem ok 280kg/m^2 na całym przęśle i obserwować czy nie pojawią się rysy; W przypadku pojawienia się rys strop odciążyć i wykonać wzmocnienie od spodu stropu taśmami z włókien węglowych [wytrzymałość na rozciąganie – wzdłuż kierunku włókien (PN–EN 2561) wartość średnia 3100 N/mm^2] min o wym: szer. 50mm, gr. 1.2 mm w rozstawie co 30cm (uprzednio skuwając tynk);
 5. Z powodu braku danych na temat zbrojenia podciągu należy wykonać wzmocnienie podciągu w postaci dodatkowej belki – HEB220 lub taśmami z włókien węglowych j.w. W przypadku zastosowania belki stalowej – belkę obudować płytami ogniochronnymi do R120;
 6. Po wykonaniu wzmocnienia wymurować ścianę gr.24cm na podciągu;
 7. W przypadku wzmacniania stropu taśmami z włókien węglowych należy przestrzegać zaleceń producenta taśm;
 8. Jeśli, któryś z elementów okaże się inny niż zakładano powyżej wówczas należy skontaktować się z Projektantem.
- Mozna nie wzmacniać podciągu po uprzednim "prześwietleniu" podciągu i stwierdzeniu że, jak niżej:



Legenda:

- ściany projektowane;
- podciągry, belki nośne;
- zamurowania;
- ściany istniejące;
- ścianki, fragmenty muru do rozbiórki;



Obiekt: Przebudowa i remont budynku "A" i budynku "B" oraz przebudowa, remont i nadbudowa budynku "C" min. w celu dostosowania budynków do warunków p. poż. Komendy Miejskiej Policji w Gdańsku Gdańsk, ul. Nowe Ogrody 27			
Inwestor: KOMENDA WOJEWÓDZKA POLICJI W GDAŃSKU ul. Okopowa 15, 80-819 Gdańsk			
Rysunek:	RZUT PARTERU I STROPU NAD PARTEREM CZĘŚĆ 4	Nr rysunku:	KW-10
Faza:	projekt wykonawczy	Data:	12.2014
Branża:	konstrukcja	Skala:	1:100
Projektant:	mgr inż. Anna Lipka POM/0127/P00K/08	Podpis:	
Sprawdzający:	mgr inż. Kamila Wolniewicz POM/0088/P00K/07	Podpis:	