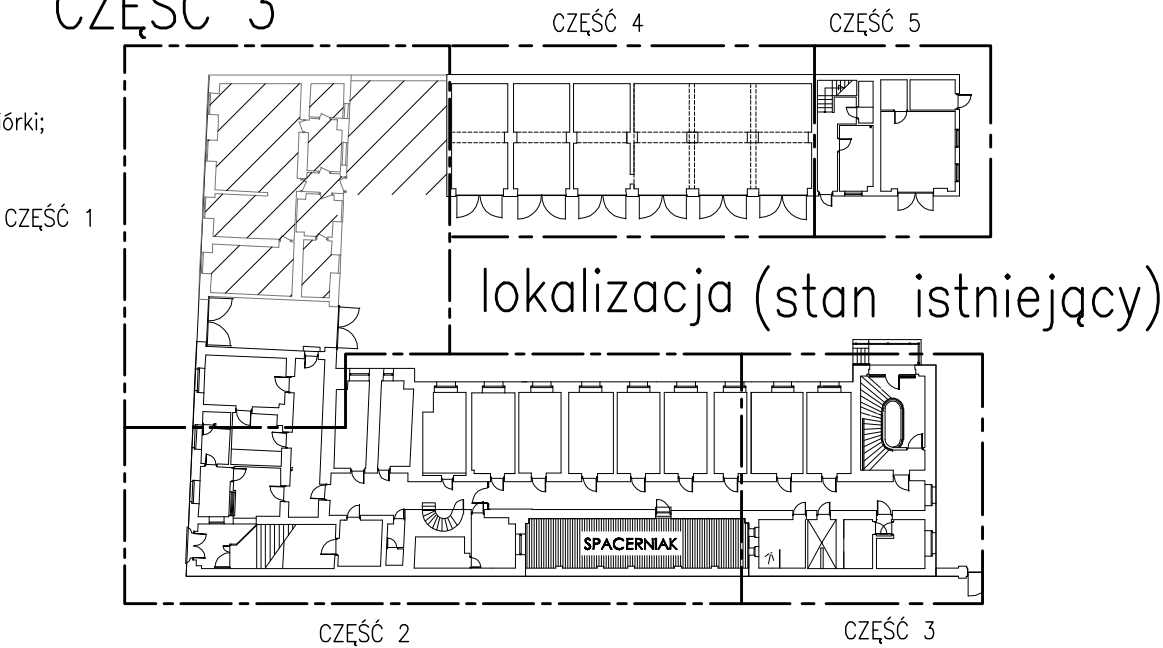


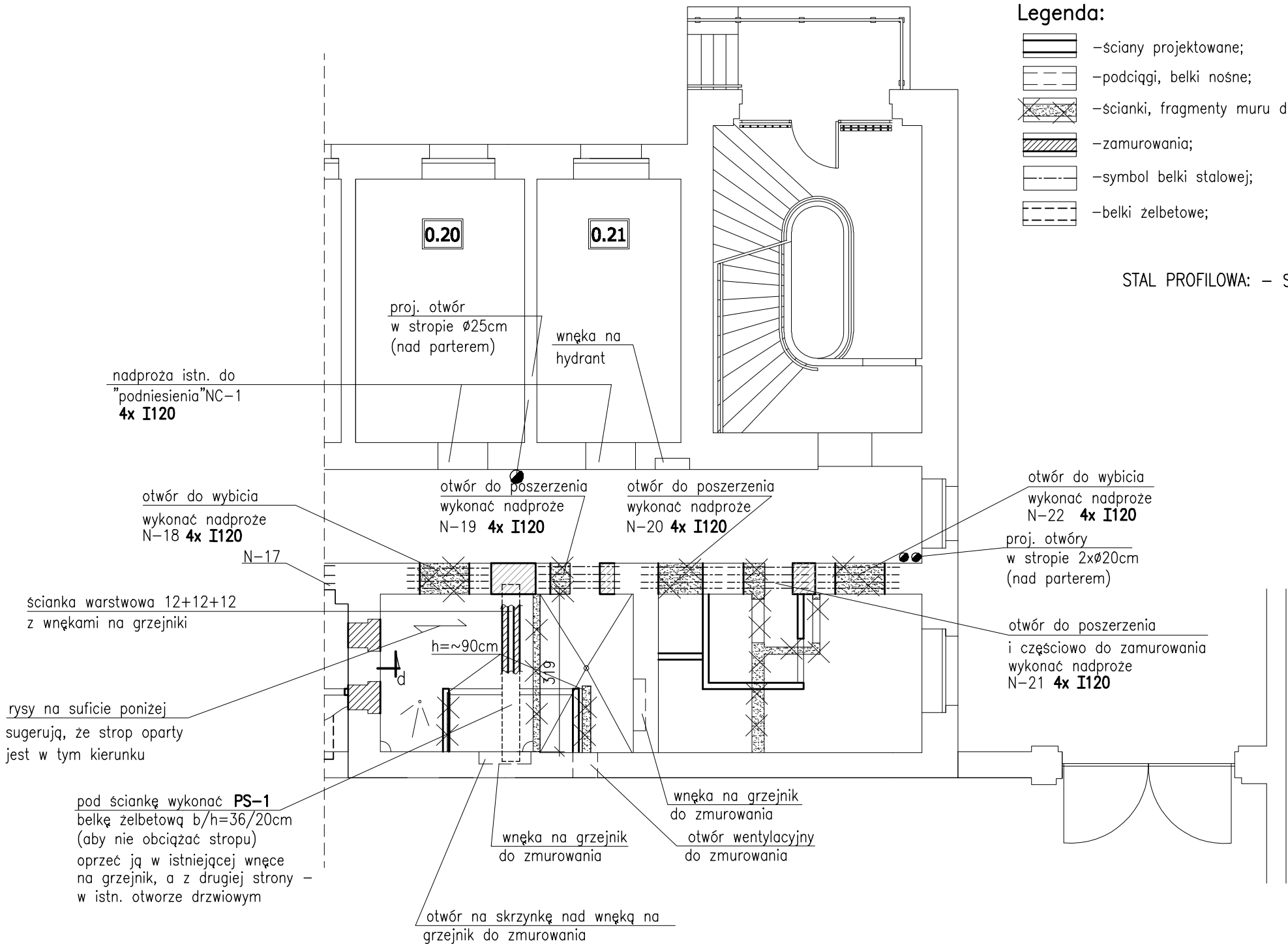
RZUT PARTERU/STROPU NAD PARTEREM 1:100
CZĘŚĆ 3



Legenda:

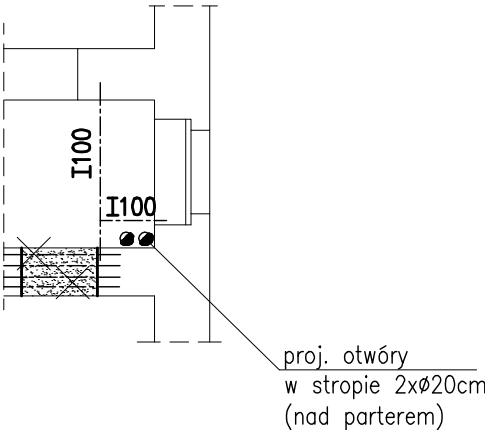
- ściany projektowane;
- podciągi, belki nośne;
- ścianki, fragmenty muru do rozbiórki;
- zamurowania;
- symbol belki stalowej;
- belki żelbetowe;

STAL PROFILOWA: — S235



wymian

- patrz najpierw "otwory 2x20cm"
- wymian wykonać pod stropem i zabezpieczyć pożarowo do min EI30

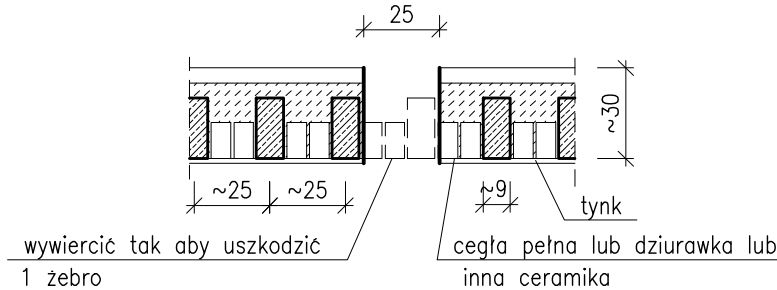


UWAGA:

- We wnękach na rozdzielnice, hydranty wykonać nadproże np. żelbetowe o hmin=10cm zbroj. min 3Ø6 (dotem);
- Sposób wykonania otworów w stropie:
Najprawdopodobniej mamy do czynienia ze stropem o poniższej konstrukcji. Otwór należy lokalizować jak niżej. Przed wierceniem otworu skuć fragment tynku od spodu stropu i zlokalizować zebra żelbetowe.

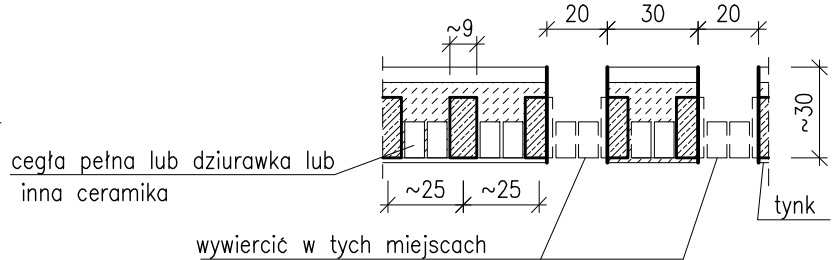
—otwór Ø25cm

Sprawdzić czy w pobliżu proj. otworu nie było wcześniej wybijanych otworów. Jeśli tak to wykorzystać wcześniejsze otwory.

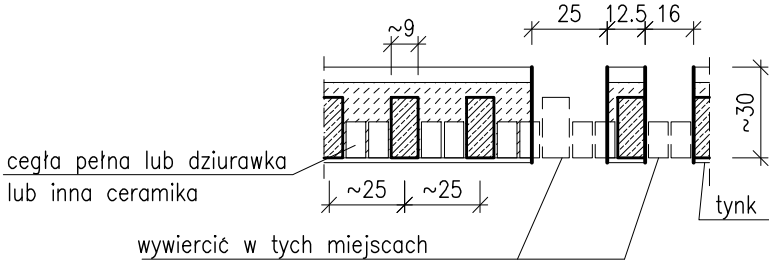


—otwory 2xØ20cm

—jeśli nie uda się wykonać otworów jak niżej zostaną przecięte pręty w trzech sąsiednich żebrach wówczas może zająć konieczność wykonania wymian jak na rys. obok opisanym "wymian"



—otwory Ø25 i Ø16cm
(rys. K(W)–08)



Obiekt: Przebudowa i remont budynku "A" i budynku "B" oraz przebudowa, remont i nadbudowa budynku "C" min. w celu dostosowania budynków do warunków p. poż. Komendy Miejskiej Policji w Gdańsku Gdańsk, ul. Nowe Ogrody 27			
Inwestor: KOMENDA WOJEWÓDZKA POLICJI W GDAŃSKU ul. Okopowa 15, 80-819 Gdańsk			
Rysunek: RZUT PARTERU I STROPU NAD PARTEREM CZĘŚĆ 3	Nr rysunku: KW-09		
Faza: projekt wykonawczy	Data: 12.2014		
Branża: konstrukcja	Skala: 1:100		
Projektant: mgr inż. Anna Lipka POM/0127/POOK/08	Podpis:		
Sprawdzający: mgr inż. Kamila Wolniewicz POM/0088/POOK/07	Podpis:		