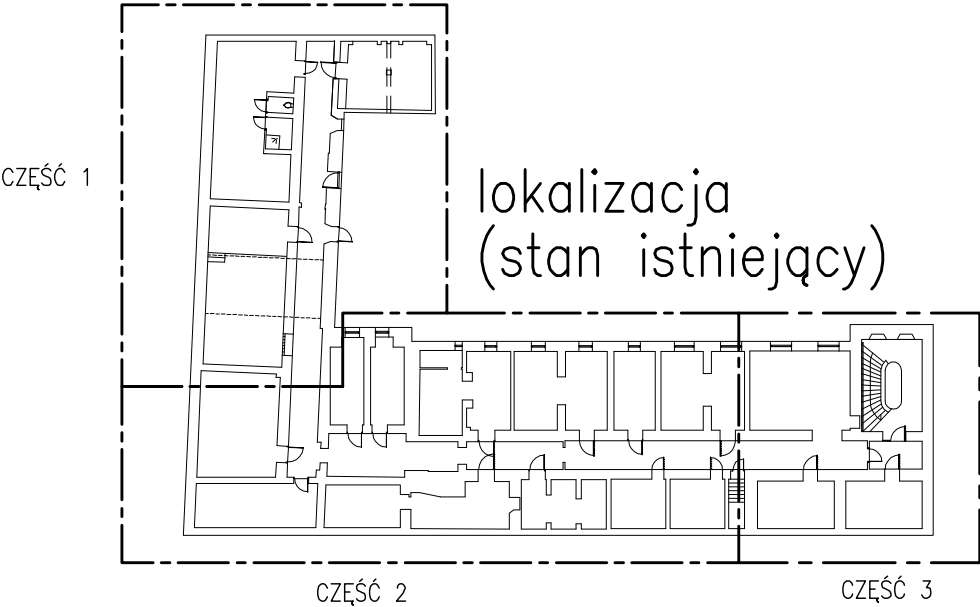
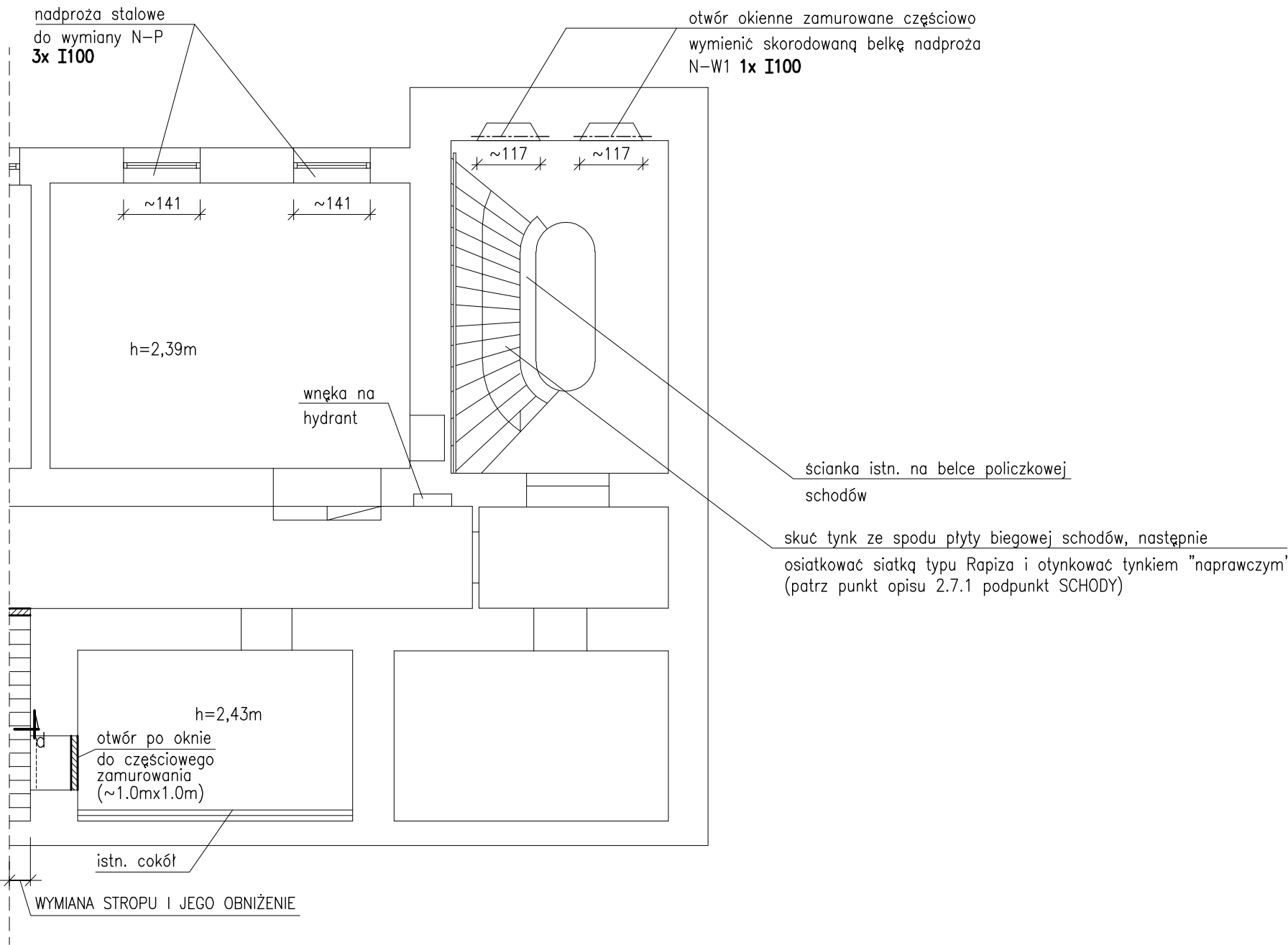


RZUT PIWNICY/STROPU NAD PIWNICĄ 1:100
CZĘŚĆ 3



UWAGA:

1. W ściankach działowych murowanych stosować jako nadproże belkę prefabrykowaną np. L-19;
2. Dokładna lokalizacja ścianek działowych – patrz. architektura;
3. Jeśli w czasie robót budowlanych – po skuciu tynków – okaże się że, w którymś nie zaznaczonym nadprożu belki stalowe są skorodowane należy je wymienić analogicznie;
4. Lokalizacja drzwi, ich wymiary, kierunek otwierania – patrz architektura;

Legenda:

- ściany projektowane;
- podciąg, belki nośne;
- ścianki, fragmenty muru do rozbiórki;
- zamurowania;
- symbol belki stalowej;

STAL PROFILOWA: – S235

Obiekt: Przebudowa i remont budynku "A" i budynku "B" oraz przebudowa, remont i nadbudowa budynku "C" min. w celu dostosowania budynków do warunków p. poż. Komendy Miejskiej Policji w Gdańsku Gdańsk, ul. Nowe Ogrody 27		
Inwestor: KOMENDA WOJEWÓDZKA POLICJI W GDAŃSKU ul. Okopowa 15, 80-819 Gdańsk		
Rysunek: RZUT PIWNICY I STROPU NAD PIWNICĄ CZĘŚĆ 3	Nr rysunku: KW-03	
Faza: projekt wykonawczy	Data: 12.2014	
Branża: konstrukcja	Skala: 1:100	
Projektant: mgr inż. Anna Lipka POM/0127/POOK/08	Podpis:	
Sprawdzający: mgr inż. Kamila Wolniewicz POM/0088/POOK/07	Podpis:	