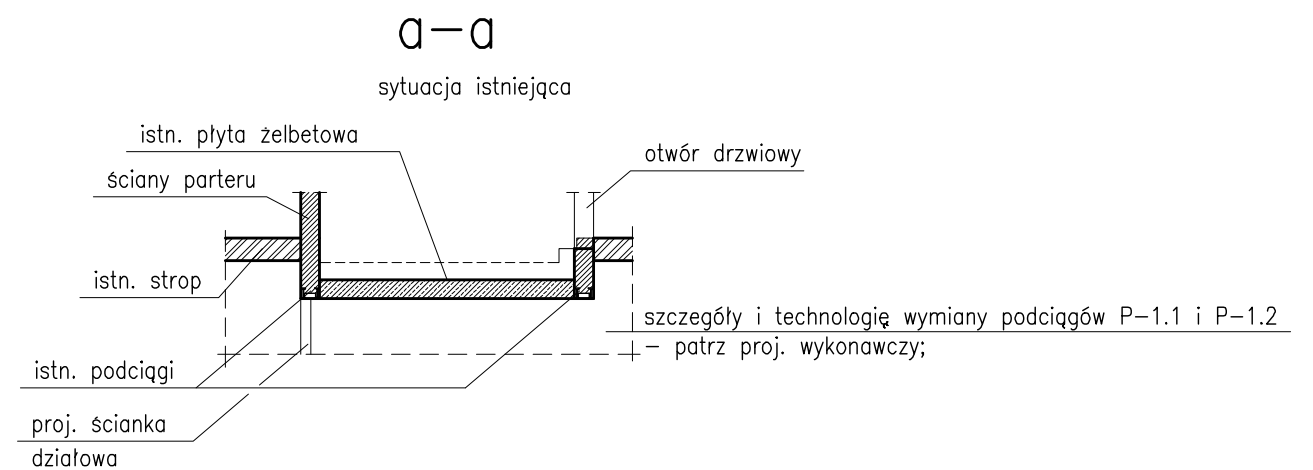
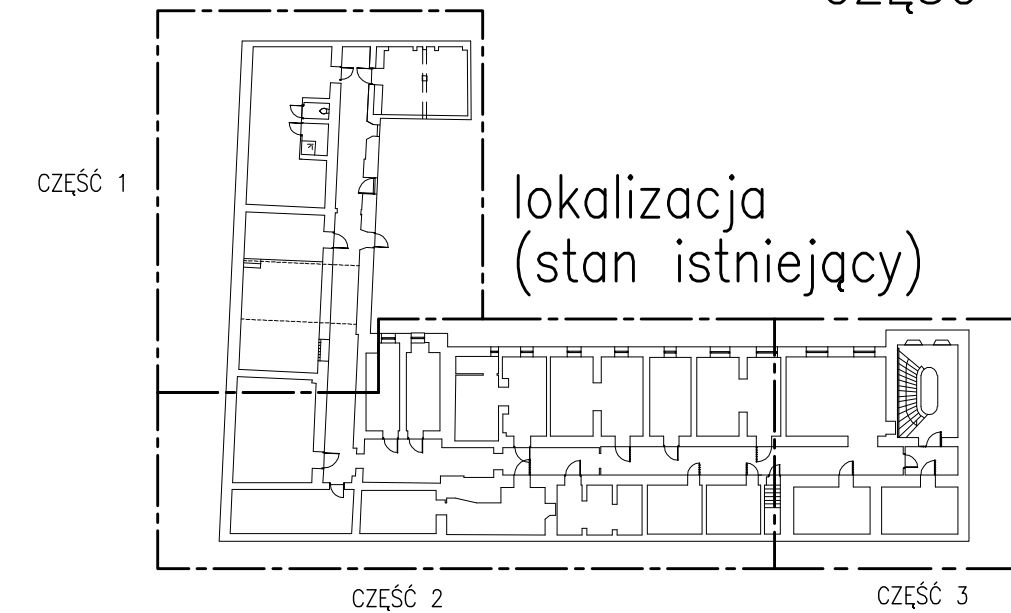
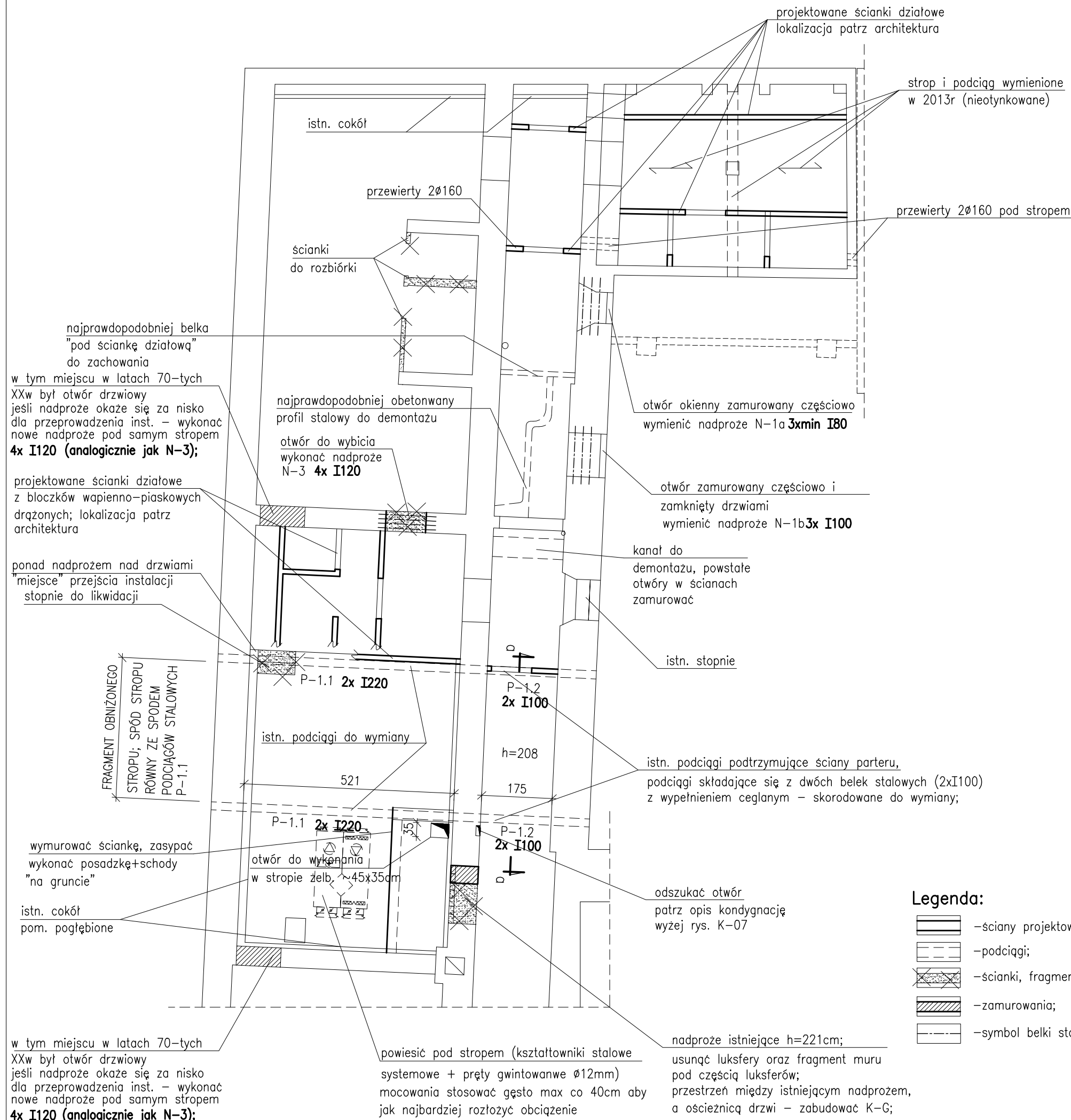


RZUT PIWNICY/STROPU NAD PIWNICĄ 1:100
CZĘŚĆ 1








UWAGA:

1. W ściankach działowych murowanych stosować jako nadproże belkę prefabrykowaną np. L-19;
2. Dokładna lokalizacja ścianek działowych – patrz. architektura;
3. Jeśli w czasie robót budowlanych – po skuciu tynków – okaże się że, w którymś niezaznaczonym nadprożu belki stalowe są skorodowane należy je wymienić analogicznie;
4. Lokalizacja drzwi, ich wymiary, kierunek otwierania – patrz architektura;



Legenda:

- | | |
|---|--|
|  | -ściany projektowane; |
|  | -podciaggi; |
|  | -ścianki, fragmenty muru do rozbiórki; |
|  | -zamurowania; |
|  | -symbol belki stalowej; |

STAL PROFILOWA: – S235

Objekt:	Przebudowa i remont budynku "A" i budynku "B" oraz przebudowa, remont i nadbudowa budynku "C" min. w celu dostosowania budynków do warunków p. poż. Komendy Miejskiej Policji w Gdańsku Gdańsk, ul. Nowe Ogrody 27	
Inwestor:	KOMENDA WOJEWÓDZKA POLICJI W GDAŃSKU ul. Okopowa 15, 80-819 Gdańsk	
Rysunek:	RZUT PIWNICY I STROPU NAD PIWNICĄ CZĘŚĆ 1	Nr rysunku: KW-01
Faza:	projekt wykonawczy	Data: 12.2014
Branża:	konstrukcja	Skala: 1:100
Projektant:	mgr inż. Anna Lipka POM/0127/P/POOK/08	Podpis:
Sprawdzający:	mgr inż. Kamila Wolniewicz POM/0098/P/POOK/07	Podpis: