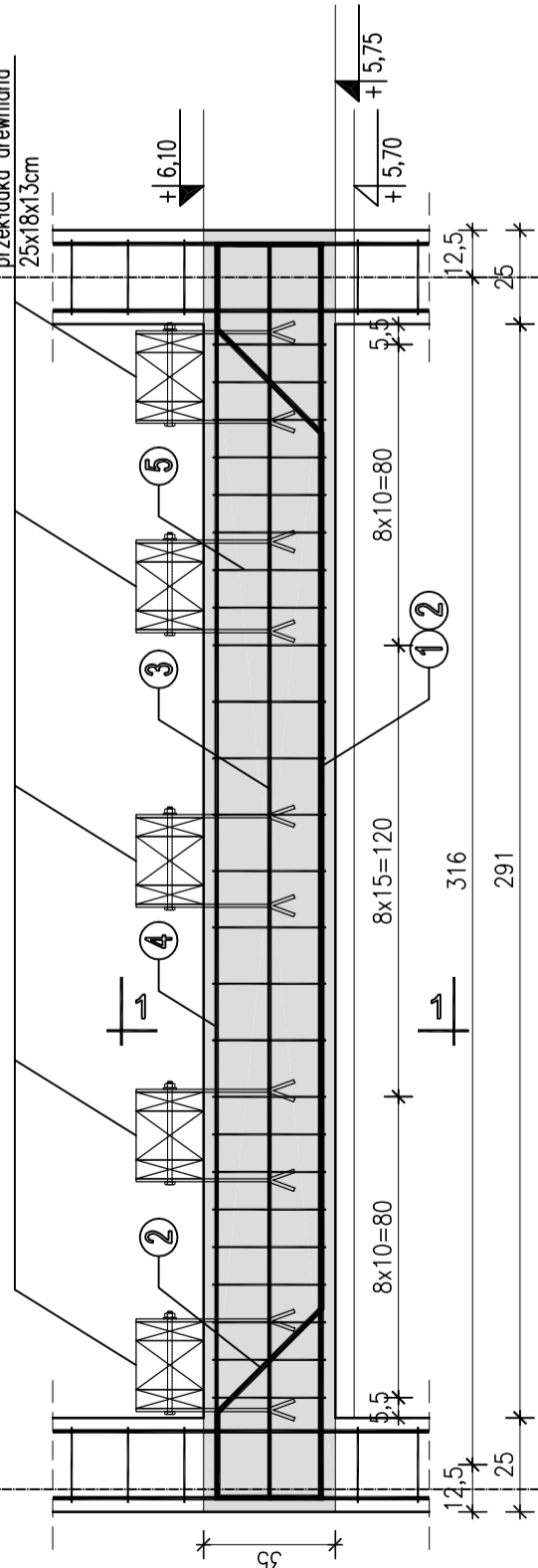
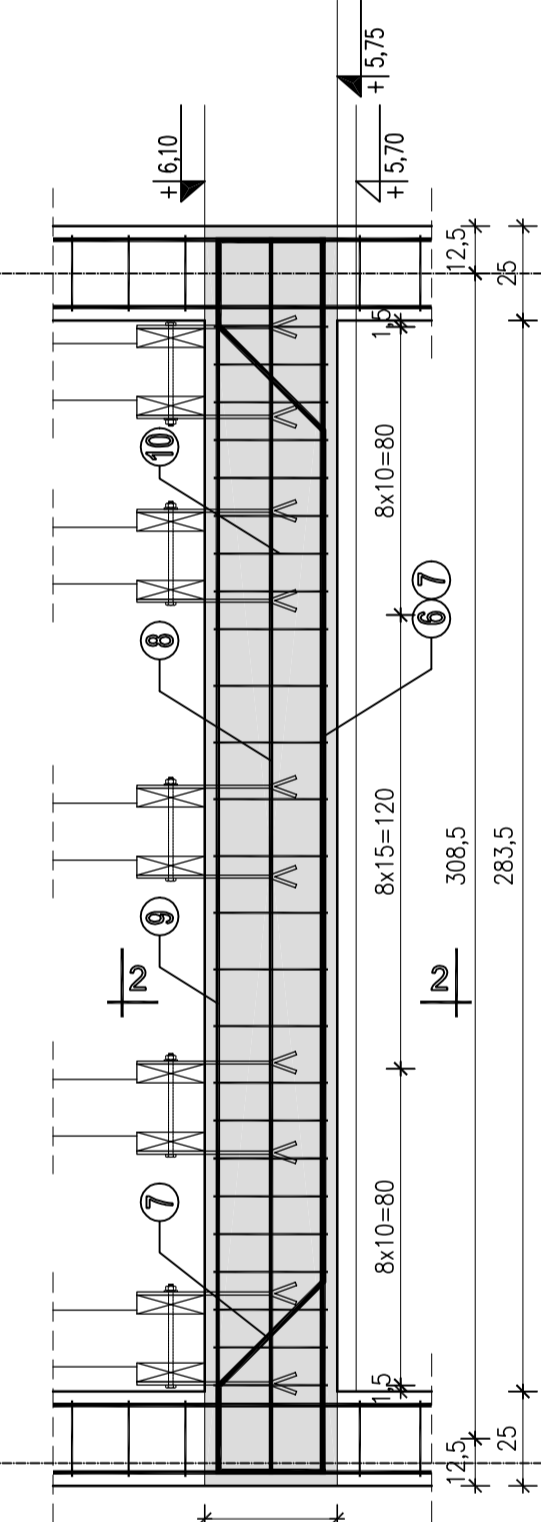


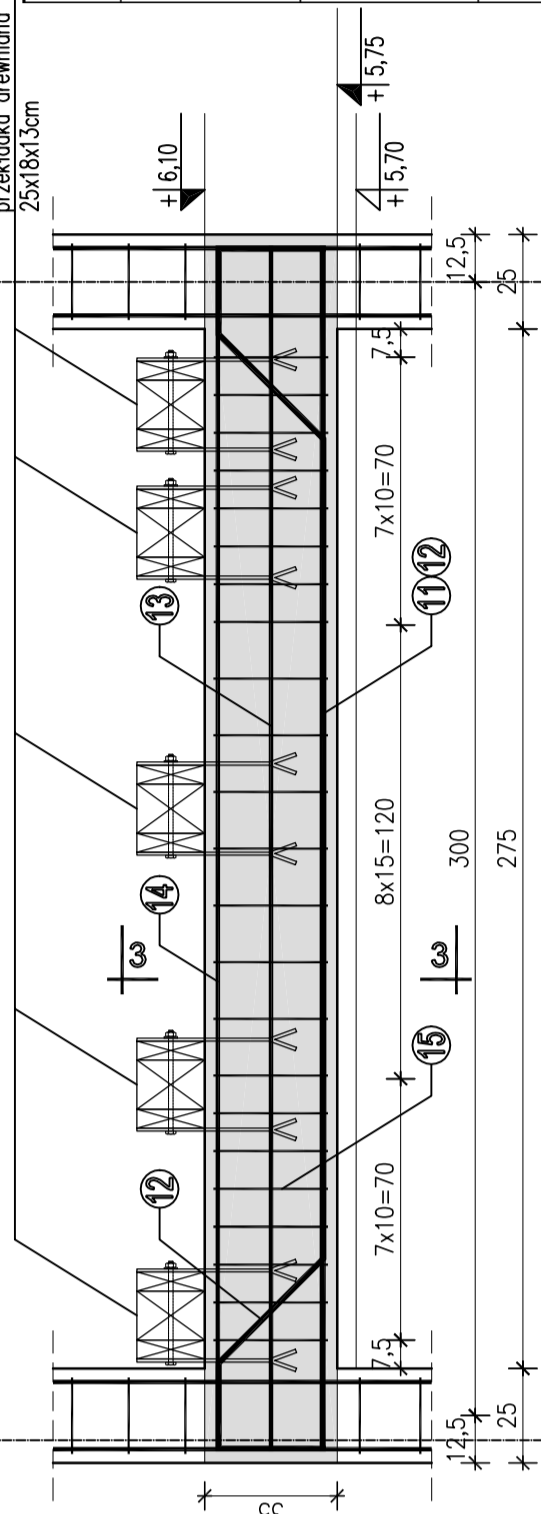
Podciąg P3.8 szt.1
1:20



Podciąg P3.3 szt.1
1:20



Podciąg P3.9 szt.1
1:20



ZESTAWIENIE STALI ZBROJENIOWEJ

Poz.	Lp.	Stal [# #]			Ilość		Długość łączna [m]		
		A-0	A-III	A-III	w elem.	razem	A-0	A-III	A-III
P3.8	1	16	3,35	4	1	4			13,40
	2	16	4,40	1	1	1			4,40
	3	12	3,35	2	1	2			6,70
	4	12	4,10	2	1	2			8,20
P3.9	5	6		0,82	50	1	50	41,00	
	6	16	3,27	4	1	4			13,08
	7	16	4,33	1	1	1			4,33
	8	12	3,27	2	1	2			6,54
P3.9	9	12	4,02	2	1	2			8,04
	10	6		0,82	50	1	50	41,00	
	11	16	3,19	4	1	4			12,76
	12	16	4,24	1	1	1			4,24
P3.9	13	12	3,19	2	1	2			6,38
	14	12	3,94	2	1	2			7,88
	15	6		0,82	46	1	46	37,72	
	16	6		0,82	46	1	46	37,72	52,21
Długość wg średnic [m]							119,72	43,74	159,00
Masa 1 m pręta [kg/m]							0,222	0,888	1,500
Masa łączna wg średnic [kg]							26,57	38,83	82,49
Masa łączna wg gatunku stali [kg]							26,57	121,32	
Ogółem [kg]							147,90		

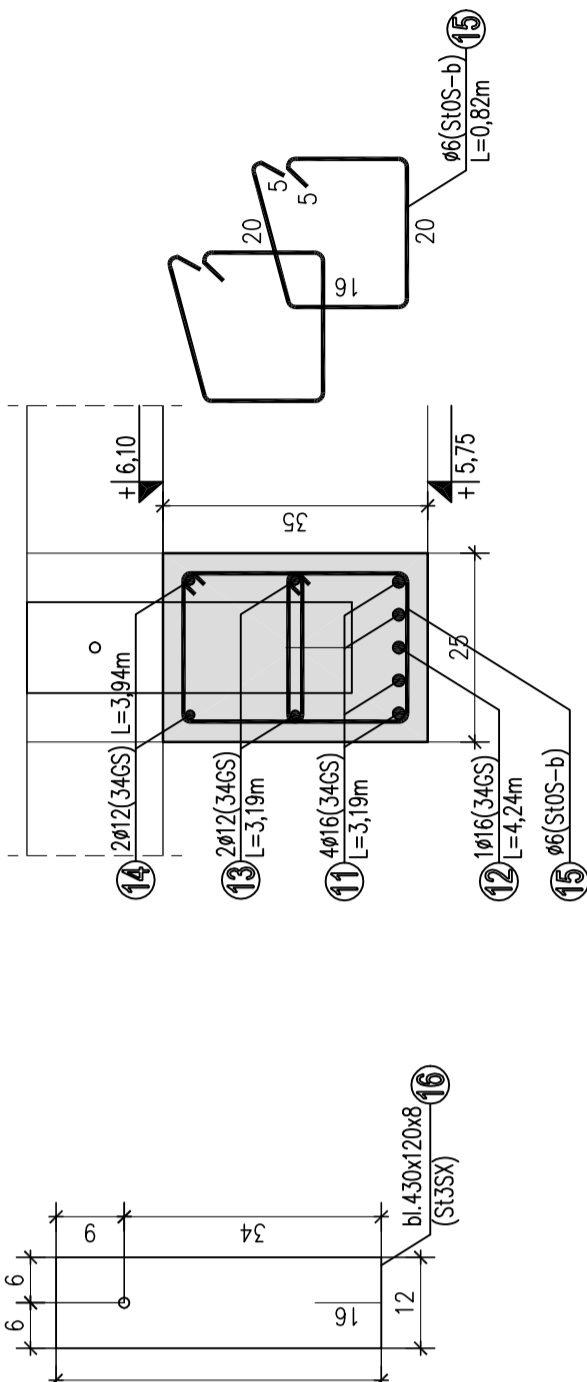
UWAGI:

- WYPUŚCIĆ KOTWY DO SŁUPÓW.
- WSZELKIE PRACE WYKONYWAĆ ZGODNIE ZE SZTUKĄ BUDOWLANĄ, ZASADAMI BHP ORAZ OBOWIĄZUJĄCYMI W POLSCE NORMAMI BUDOWLANYMI I WYKONAWCZYMI.
- WSZYSTKIE MATERIAŁY UŻYTE DO REALIZACJI OBIEKTU MUSZĄ POSIADAĆ ATESY STWIERDZAJĄCE ICH PRZYDATNOŚĆ DO STOSOWANIA W BUDOWNICTWIE.
- ROBOTY PROWADZIĆ POD STALYM NADZOREM OSOBY UPRAWNIONEJ.

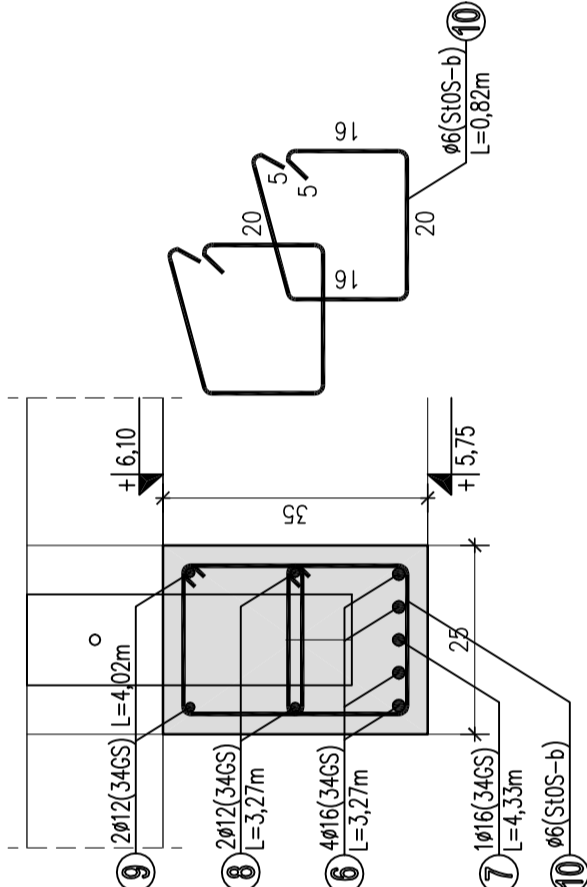
W40Beton: C20/25 (B25)
Stal: 34GS (A-III)
St0S-b (A-0)
otulina: 3,0cm

Przekrój 3-3
1:10

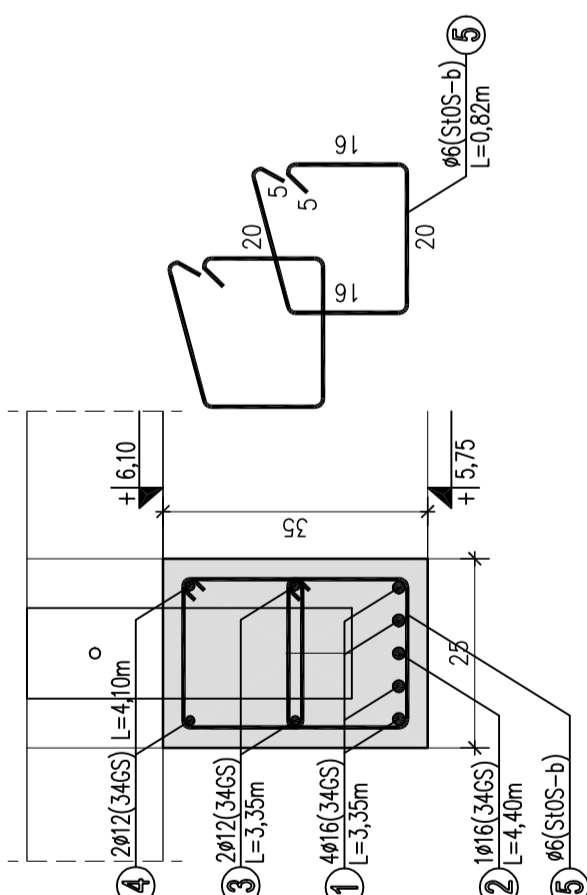
Blecha nr 16
30 szt.
Skala 1:10



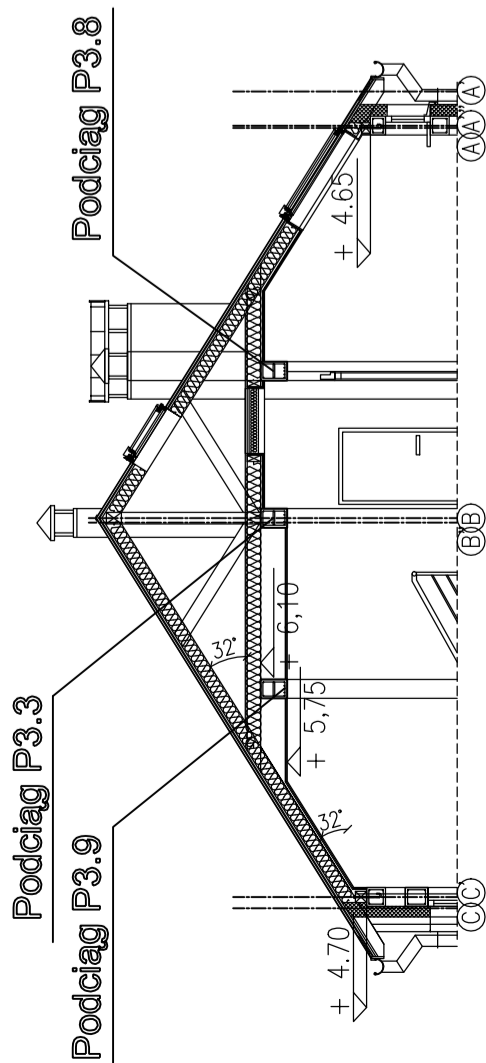
Przekrój 2-2
1:10



Przekrój 1-1
1:10



Fragment przekroju B-B
1:100



PODCIĄG P3.3, P3.8, P3.9
SKALA
1:20

Architekci PRO ARTE sp. z o.o. arch. R. i W. Kłuszc 81-867 Sopot/ul. Krasińskiego 10/7		nr PCS 25	
OPRACOWANIE Projekt wykonawczy konstrukcji		BRANDA	
TEMAT Modernizacja budynku Komisarzatu Policji w Żukowie Żukowo, ul. Polna 2B, dz. nr 417/2		KONSTR.	
AUTOR mgr inż. L. Motusiewicz 21/03/2002		DATA	
SPRAWDZĄCY mgr inż. A. Szymula 212/03/2002			
OPRACOWAŁ Anna Kurkowska			