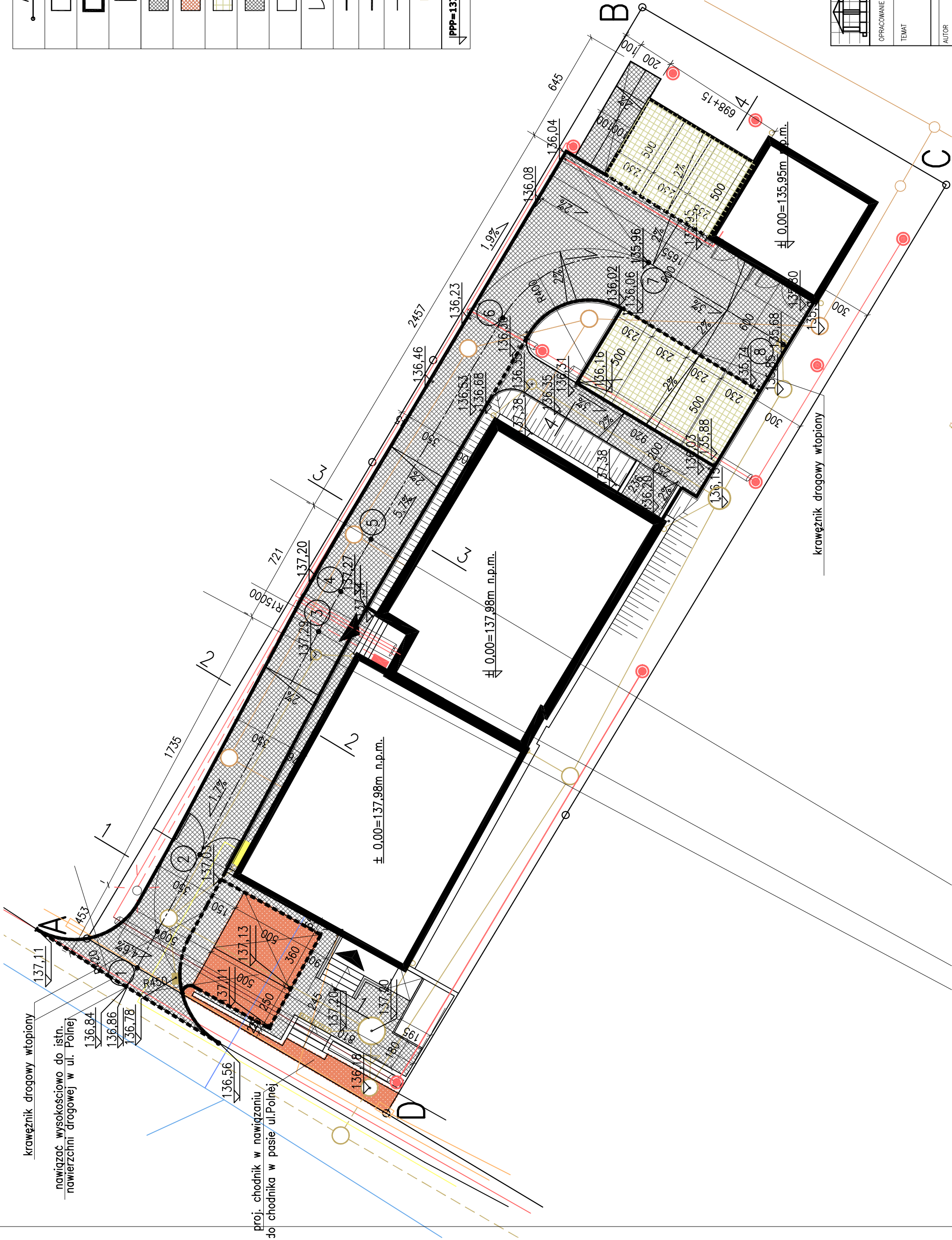


OZNACZENIA

	GRANICE DZIAŁKI NR 417/2
	BUDYNEK ISTNIEJĄCY – PRZEBUDOWA
	PROJEKTOWANA ZBUDOWA
	PROJEKTOWANY BUDYNEK GARAŻOWY
	PROJEKTOWANA DROGA PIESZO–JEZDNA
	KOSTKA BETONOWA WIBROPRASOWANA GR.8cm SZARA
	PROJEKTOWANE MIEJSCA PARKINGOWE
	KOSTKA BETON. WIBROPRASOWANA GR.8cm CZERWONA
	PROJEKTOWANE MIEJSCA PARKINGOWE
	PLYTA BETONOWA AZUROWA Z NAWIERZCHNIĄ TRAWIASTĄ
	PROJEKTOWANE CHODNIKI
	KOSTKA BETONOWA WIBROPRASOWANA GR.6cm SZARA
	TRAWA
	BRAMA WJAZDOWA NA POSESIE
	KRAWEŹNIK DROGOWY BETONOWY
	KRAWEŹNIK DROGOWY BETONOWY WTOPIONY
	OBRIEŻE CHODNIKOWE BETONOWE
	WPUST DESZCZOWY ULICZNY PROJEKTOWANY
	POZIOM POSADOWIENIA PARTERU BUDYNKU



PRZYLĄCZA

SIECI	ISTNIEJĄCE	PROJEKTOWANE W II ETAPIE
KANALIZACJA SANITARNIA	ks	ks
KANALIZACJA DESZCZOWA	kd	kd
WODOCIEG	■	■
GAZ	■	■
ENI	em>	em>
TELEFON	■	■

SYTUACJA

SKALA 1:200

	Architektoniczna Pracownia Autorska PRO ARTE SP. Z O.O. ul. R. i. W. Kupca 81-667 Sopot, Królewski 10/7, tel/fax (48-58) 551-34-60	NR RYS. 2
OPRACOWANIE	Projekt wykonawczy drogowy	BRANŻA
TEMAT	Remont budynku Komisarzatu Policji w Żukowie Żukowo, ul. Polna 2B, dz. nr 417/2	
AUTOR	mgr inż. Ludwik Matusiewicz	DATA
OPRACOWAŁ	arch. Anna Bogusławska	
SPRAWDZIŁ	mgr inż. Adam Szymula	