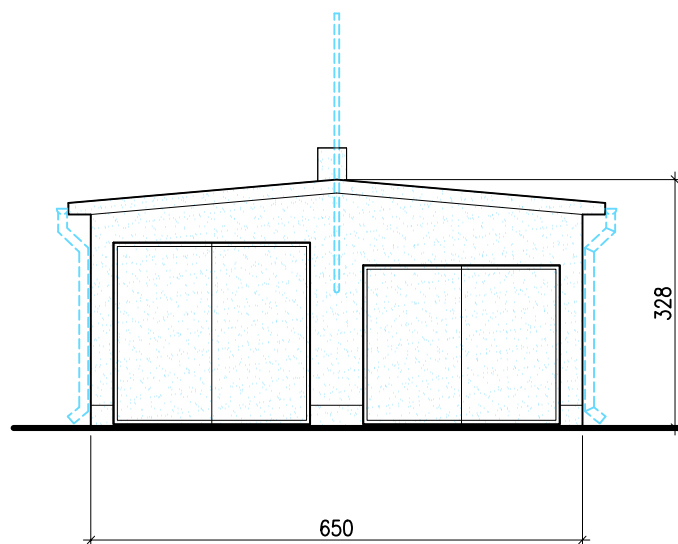


ELEWACJA POŁUDNIOWA





ELEWACJA ZACHODNIA

GARAŻ DO ROZBIÓRKI:

Pow.zabudowy – 34,0m²

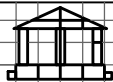
Kubatura – 124,2m³

OZNACZENIA:

-  projektowane rozbiórki
 projektowany demontaż

ROZBIÓRKI – BUDYNEK GARAŻOWY

SKALA 1:100

		Architektoniczna Pracownia Autorska PRO ARTE sp. z o.o. arch. R. i W. Kupść 81-867 Sopot, ul. Krasickiego 10/7, tel/fax (48-58) 551-34-60		NR RYS. 22
OPRACOWANIE	Projekt wykonawczy architektury			BRANŻA
TEMAT	Modernizacja budynku Komisariatu Policji w Żukowie Żukowo, ul. Polna 2B, dz. nr 417/2			ARCH.
AUTOR	IMIĘ I NAZWISKO dr inż.arch. Wiesław Kupść	NR UPRAWNIEN 1074/Gd/83	PODPIS	DATA
OPRACOWAŁ	arch. A. Bogustawska			
SPRAWDZIŁ	arch. Tadeusz Miler WBPP-7210/173/83			