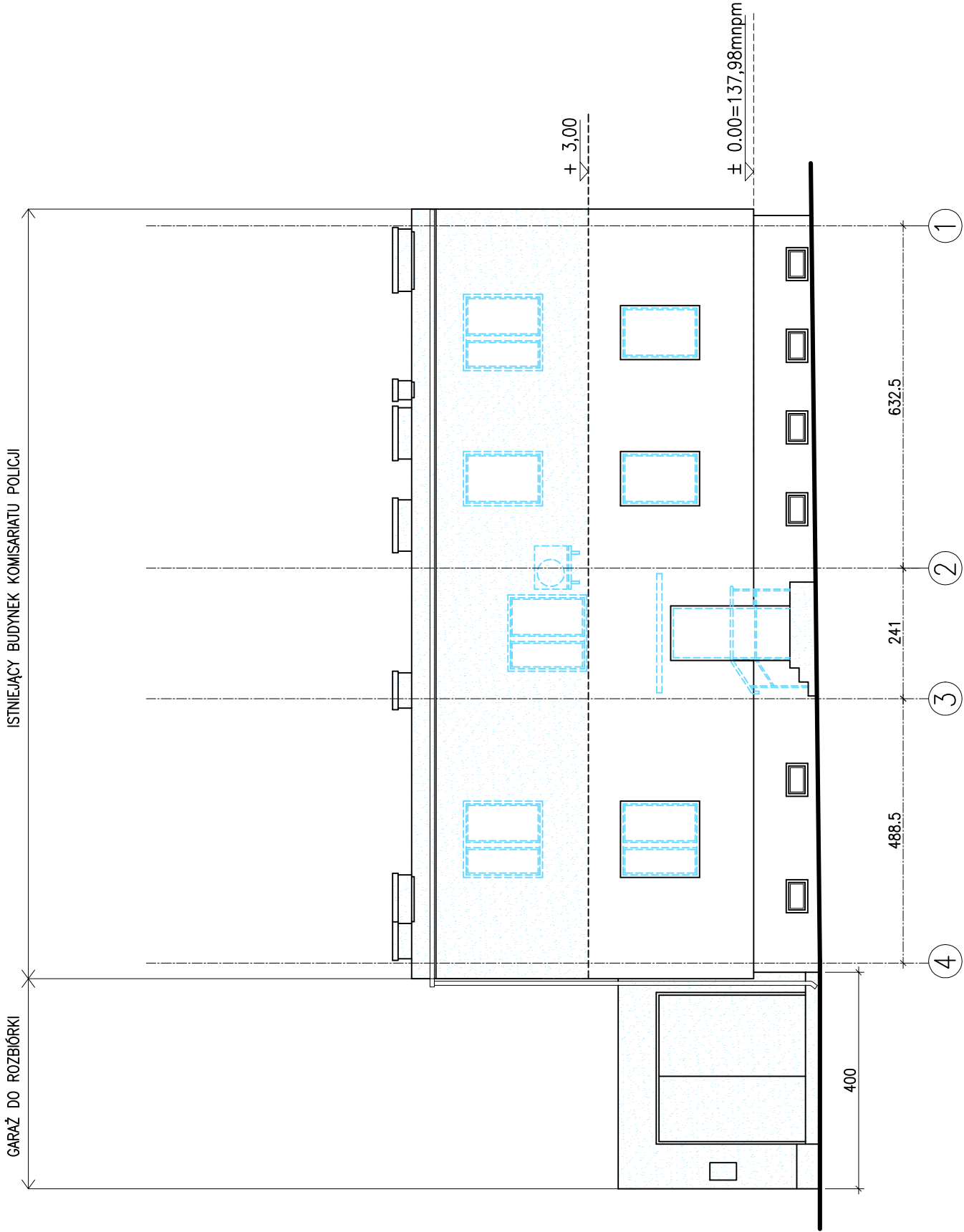


ELEWACJA WSCHODNIA

GARAŻ DO ROZBIÓRKI:  
Pow.zabudowy – 16,8m<sup>2</sup>  
Kubatura – 74,5m<sup>3</sup>

BUDYNEK GŁÓWNY – I PIĘTRO  
DO ROZBIÓRKI:  
Pow.zabudowy – 155,8m<sup>2</sup>  
Kubatura – 498,6m<sup>3</sup>

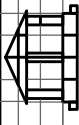


ELEWACJA PÓŁNOCNA

OZNACZENIA:  
[Symbol] projektowane rozbiórki  
[Symbol] projektowany demontaż

## ROZBIÓRKI – BUDYNEK GŁÓWNY Z GARAŻEM

SKALA 1:100

	Architekoniczna Pracownia Autorska PRO ARTE sp. z o.o. arch. R. i W. Kłos 81-867 Szopki, ul. Kosińskiego 10/7, tel/fax (48-58) 551-34-60		NR RYS. <b>21</b>
	Projekt wykonawczy architektury		BRANŻA
OPRACOWANIE	Temat		ARCH.
	Modernizacja budynku Komisariatu Policji w Żukowie Żukowo, ul. Polna 2B, dz. nr 417/2		
AUTOR	IMIE I NAZWISKO	INŻ. UPRAWNIEN	DATA
OPRACOWAŁ	dr inż. arch. Wiesław Kupiec	1074/Gd/83	
SPRAWDZIŁ	arch. A. Bogusławski		
	arch. Tadeusz Miler	WBPP-7210/173/83	