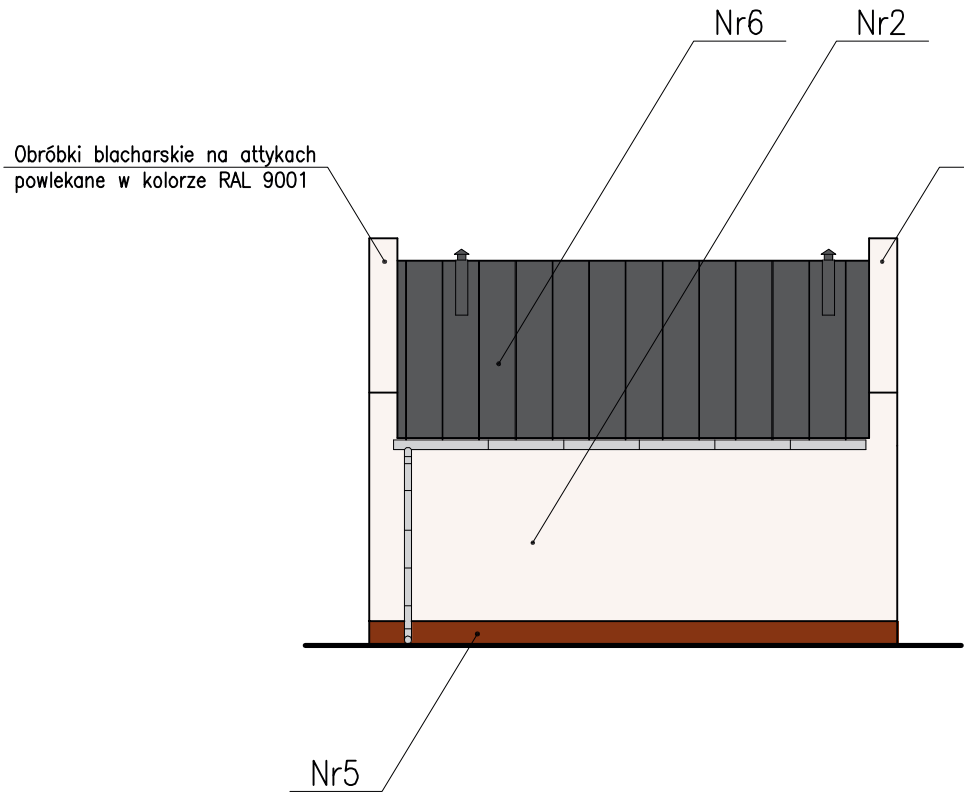


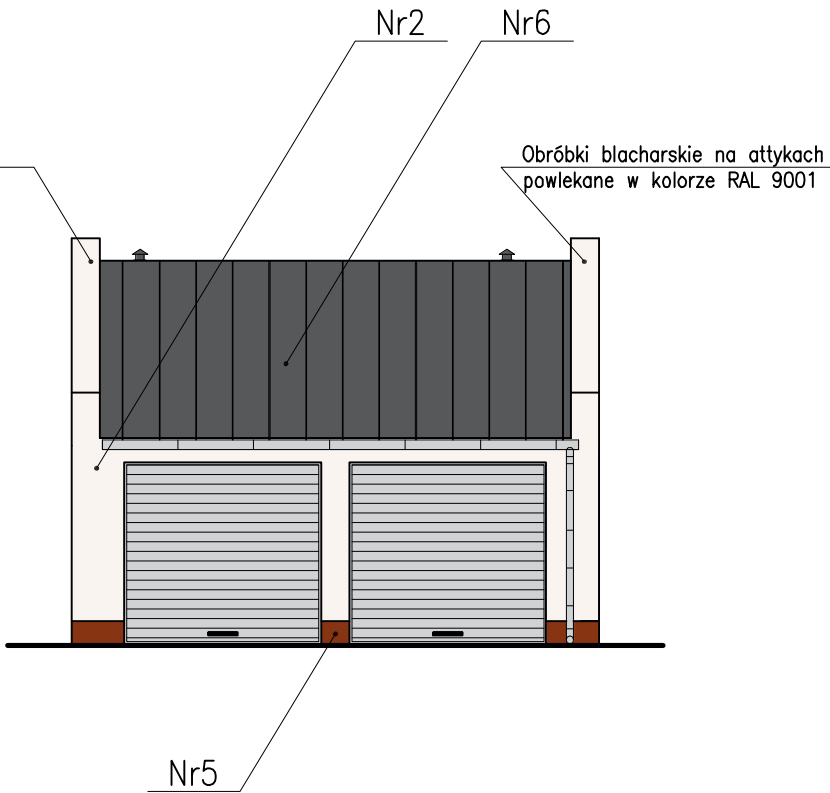
Elewacja wschodnia

Skala 1:100



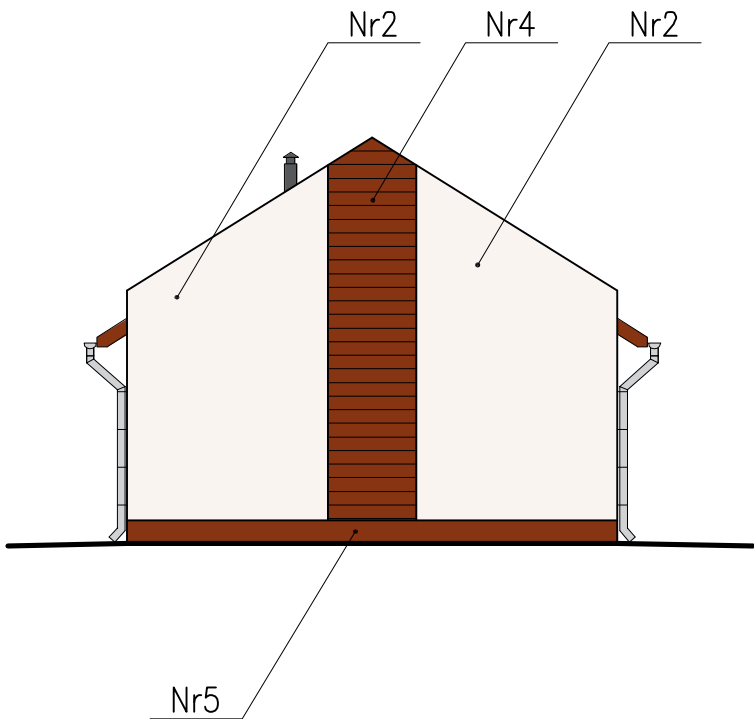
Elewacja zachodnia

Skala 1:100



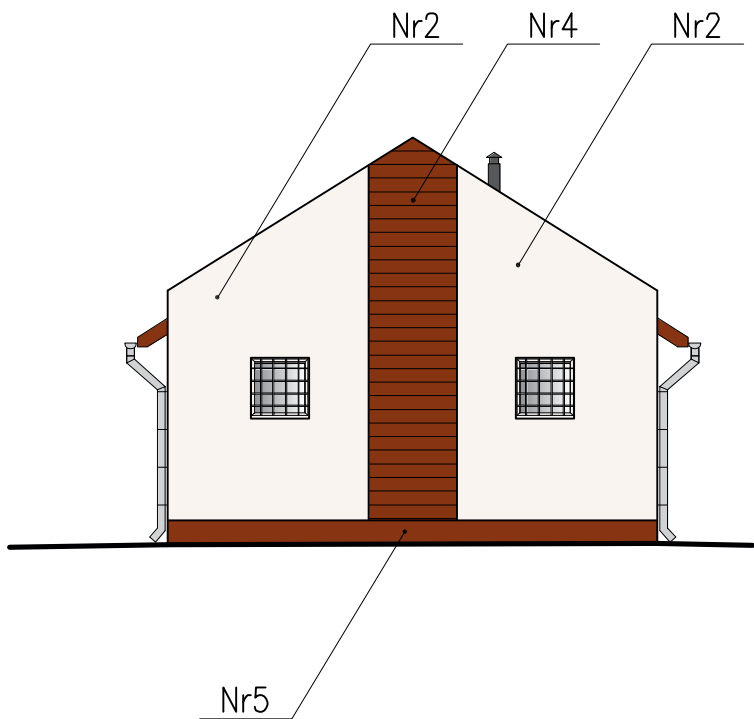
Elewacja północna

Skala 1:100



Elewacja południowa

Skala 1:100



OZNACZENIA KOLORÓW:


1.	FARBA ELEWACYJNA RAL 9003
2.	FARBA ELEWACYJNA RAL 9001
3.	OKŁADZINA KAMIENNA Z PIASKOWCĄ W KOLORZE BEŻOWYM RAL 1015
4.	OKŁADZINA DREWNIANA W KOLORZE CIEMNY BRAZ (RAL 8025)
5.	TYNK STRUKTURALNY W KOLORZE RAL 8025
6.	BLACHA Z POWŁOKĄ W KOLORZE RAL 7043
7.	ALUCOBOND W KOLORZE CZYSTEGO ALUMINIUM

RYNNY, KRATOWNICE DO ODCIĄGÓW MASZTU, SŁUPKI DASZKÓW  
BRAMA WJAZDOWA, BRAMY GARAŻOWE, OGRODZENIE  
DZIAŁKI – W KOLORZE JASNOSZARYM RAL 7035

UWAGI:  
1. ZE WZGLĘDU NA OGRANICZENIA WYNIKAJĄCE Z ZASTOSOWANEJ  
TECHNIKI DRUKU, PRZEDSTAWIONE KOLORY MAJĄ JEDYNI  
CHARAKTER POGLĄDOWY I NIE STANOWIĄ RZECZYWISTEGO  
ODZWIERCIEDLENIA ZAPROJEKTOWANYCH KOLORÓW.  
PODSTAWĄ DO WYKONAWSTWA JEST DOBÓR KOLORÓW  
WEDŁUG WZORNIKA RAL.  
2. PRZED PRZYSTĄPIENIEM DO PRAC WYKONAĆ PRÓBK  
KOLORYSTYCZNE O WYMIARACH MIN. 1,0x1,0 M I PRZEDSTAWIĆ  
DO ZAACEPTOWANIA PROJEKTANTOWI.

GARAŻ – KOLORYSTYKA

SKALA 1:100

	Architektoniczna Pracownia Autorska <b>PRO ARTE sp. z o.o.</b> arch. R. i W. Kupść 81-867 Sopot, ul. Krasickiego 10/7, tel/fax (48-58) 551-34-60	NR RYS. <b>5</b>
OPRACOWANIE	Projekt kolorystyki elewacji	BRANŻA
TEMAT	Modernizacja budynku Komendy Policji w Żukowie Żukowo, ul. Polna 2B, dz. nr 417/2	ARCH.
AUTOR	IMIĘ I NAZWISKO dr inż.arch. Wiesław Kupść	NR UPRAWNIEN 1074/Gd/83
OPRACOWAŁ	Anna Kumkowska	PODPIS
SPRAWDZIŁ	arch. Tadeusz Miler	DATA
	WBPP-7210/173/83	