

Elewacja południowa

Skala 1:100

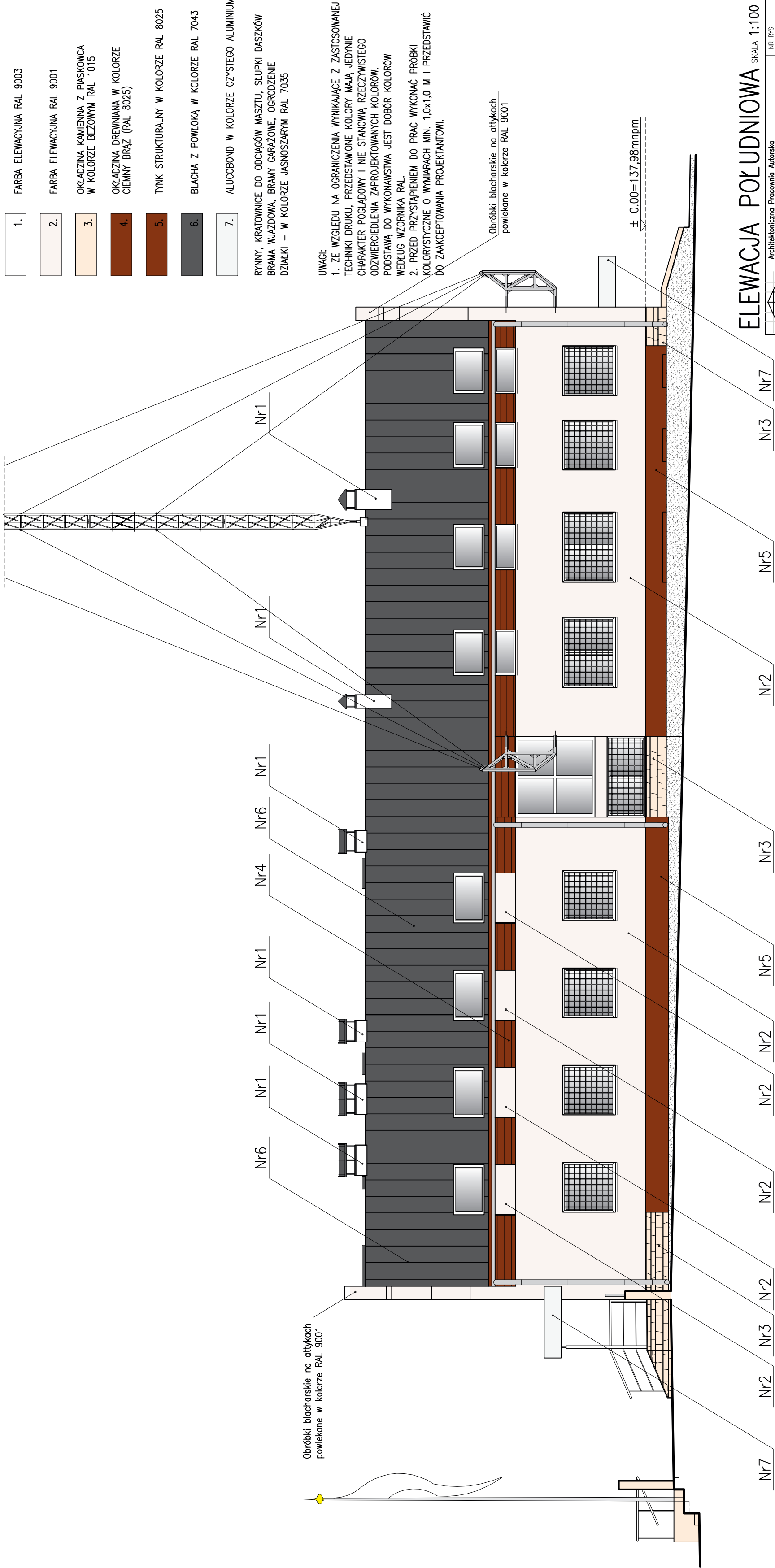
OZNACZENIA KOLORÓW:

1.	FARBA ELEWACYJNA RAL 9003
2.	FARBA ELEWACYJNA RAL 9001
3.	OKŁADZINA KAMIENNA Z PIASKOWCA W KOLORZE BEŻOWYM RAL 1015
4.	OKŁADZINA DREWNIANA W KOLORZE CIEMNY BRAŻ (RAL 8025)
5.	TYNK STRUKTURALNY W KOLORZE RAL 8025
6.	BLACHA Z POWŁOKĄ W KOLORZE RAL 7043
7.	ALUCOBOND W KOLORZE CZYSTEGO ALUMINIUM

RYNNY, KRATOWNICE DO ODCIĄGÓW MASZTU, SŁUPKI DASZKÓW
BRAMA WIAZDOWA, BRAMY GARAŻOWE, OGRODZENIE
DZIAŁKI – W KOLORZE JASNO SZARYM RAL 7035

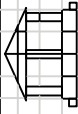
UWAGI:

1. ZE WZGLĘDU NA OGRANICZENIA WYNIKAJĄCE Z ZASTOSOWANEJ TECHNIKI DRUKU, PRZEDSTAWIONE KOLORY MAJĄ JEDYNE CHARAKTER POGLĄDOWY I NIE STANOWIĄ RZECZYWISTEGO ODZWIERIEDLENIA ZAPROJEKTOWANYCH KOLORÓW. PODSTAWĄ DO WYKONAWSTWA JEST DOBÓR KOLORÓW WEDŁUG WZORNIKA RAL.
2. PRZED PRZYSTĄPIENIEM DO PRAC WYKONAĆ PRÓBKİ KOLORYSTYCZNE O WYMIARACH MIN. 1,0x1,0 M I PRZEDSTAWIĆ DO ZAKCEPTOWANIA PROJEKTANTOWI.



ELEWACJA POŁUDNIOWA

SKALA 1:100

	Architektoniczna Pracownia Autorska PRO ARTE SP. Z O.O. arch. R. i W. Kupść 81-867 Sopot, ul. Krasińskiego 10/7, tel./fax (48-58) 551-34-60		NR RYS.	4
	Projekt kolorystyki elewacji		BRANŻA	
OPRACOWANIE	Modernizacja budynku Komendy Policji w Żukowie Żukowo, ul. Polna 2B, dz. nr 417/2			
TEMAT				
AUTOR	IMI I NAZWISKO	NR UPRAWNIEN	PODPIS	DATA
OPRACOWAŁ	dr inż. arch. Wiesław Kupść	1074/Gd/83		
	Anna Kunkowska			
SPRAWDZIŁ	arch. Tadeusz Miler	WBPP-7210/173/83		