

Elewacja zachodnia

Skala 1:100

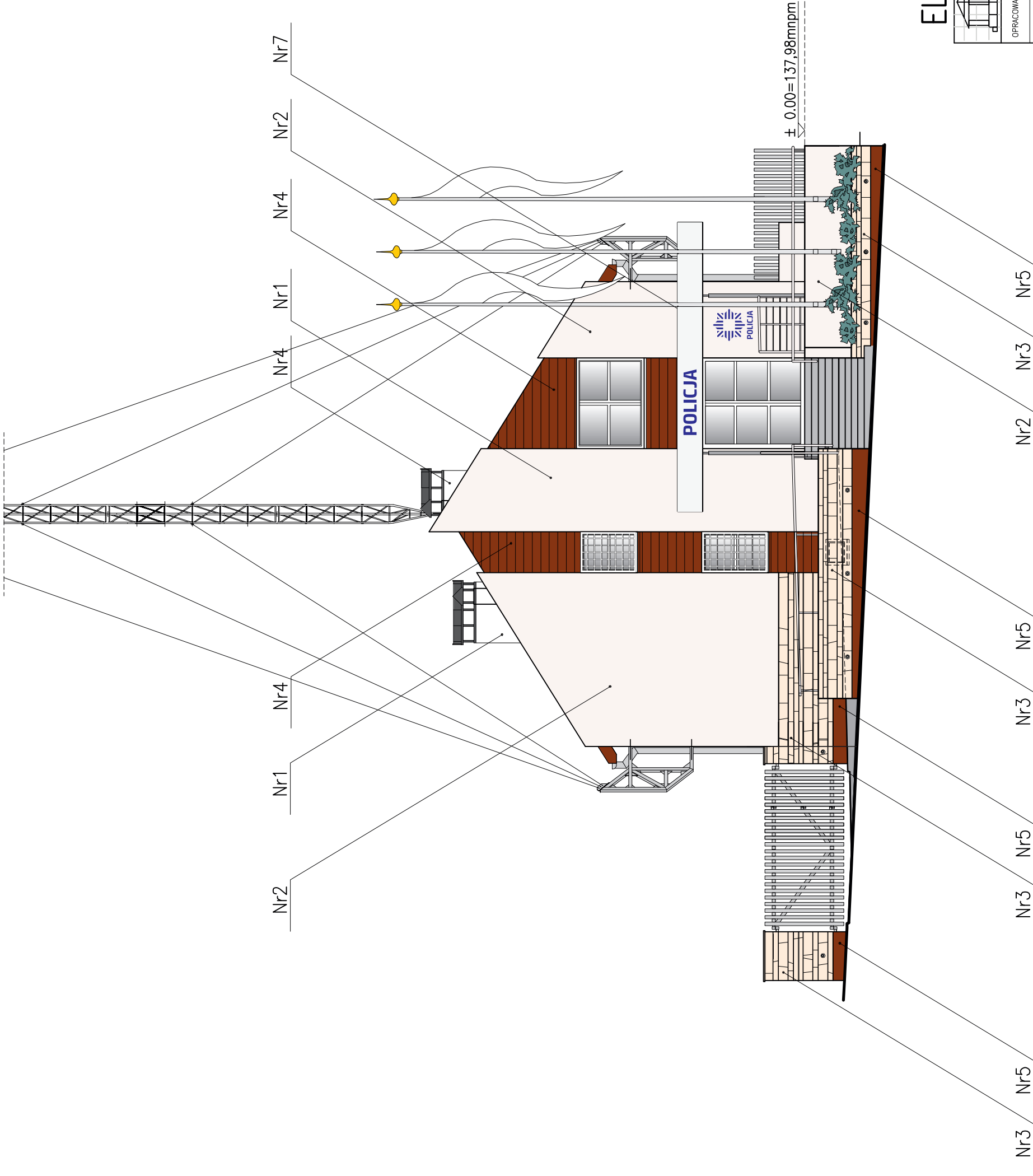
OZNACZENIA KOLORÓW:

1.	FARBA ELEWACYJNA RAL 9003
2.	FARBA ELEWACYJNA RAL 9001
3.	OKŁADZINA KAMIENNA Z PIASKOWCA W KOLORZE BEŻOWYM RAL 1015
4.	OKŁADZINA DREWNIANA W KOLORZE CIEMNY BRAŻ (RAL 8025)
5.	TYNK STRUKTURALNY W KOLORZE RAL 8025
6.	BLACHA Z POWŁOKĄ W KOLORZE RAL 7043
7.	ALUCOBOND W KOLORZE CZYSTEGO ALUMINIUM

RYNNY, KRATOWNICE DO ODCIĄGÓW MASZTU, SŁUPKI DASZKÓW
BRAMA WIAZDOWA, BRAMY GARAŻOWE, OGRODZENIE
DZIAŁKI – W KOLORZE JASNO SZARYM RAL 7035

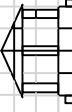
UWAGI:

1. ZE WZGLĘDU NA OGRANICZENIA WYNIKAJĄCE Z ZASTOSOWANEJ TECHNIKI DRUKU, PRZEDSTAWIONE KOLORY MAJĄ JEDYNE CHARAKTER POGŁADOWY I NIE STANOWIĄ RZECZYWISTEGO ODZWIERCIEDLENIA ZAPROJEKTOWANYCH KOLORÓW. PODSTAWĄ DO WYKONAWSTWA JEST DOBÓR KOLORÓW WEDŁUG WZORNIKA RAL.
2. PRZED PRZYSTĄPIENIEM DO PRAC WYKONAĆ PRÓBKİ KOLORYSTYCZNE O WYMIARACH MIN. 1,0x1,0 M I PRZEDSTAWIĆ DO ZAAKCEPTOWANIA PROJEKTANTOWI.



ELEWACJA ZACHODNIA

SKALA 1:100

	Architektoniczna Pracownia Autorska PRO ARTE sp. z o.o. arch. R. i W. Kupść 81-867 Sopot/ul. Krasickiego 10/7, tel/fax (48-58) 551-34-60			NR RYS.	2
	Projekt kolorystyki elewacji			BRANŻA	
OPRACOWANIE	Modernizacja budynku Komendy Policji w Żukowie				
TEMAT	Żukowo, ul. Polna 2B, dz. nr 417/2				
AUTOR	IMIĘ I NAZWISKO	NR UPRAWNIEN	PODPIS	DATA	
OPRACOWAŁ	dr inż.arch. Wiesław Kupść	1074/Gd/83			
SPRAWDZIŁ	Anna Kurlikowska				
	arch. Tadeusz Miler	WBPP-7210/173/83			
ARCH.					