

Gdańsk, dnia 13.06.2014 r.

Komenda Wojewódzka Policji
w Gdańsku
Sekcja Zamówień Publicznych
(znak sprawy 86/2014)
Cp.2380.1-86/2014, ID: 850567,853319

-----wg rozdzielnika-----

Dotyczy: postępowania o udzielenie zamówienia publicznego na modernizację siedziby KPP w Wejherowie przy ul. Dworcowej 14

BZP NR 182830-2014 data zamieszczenia 30.05.2014 r

Ogłoszenie o zmianie ogłoszenia z dnia 13.06.2014 r BZP NR 127849-2014

Komenda Wojewódzka Policji w Gdańsku, działając na podstawie art. 38 ust. 1 i 2 Ustawy – Prawo zamówień publicznych informuje, że od potencjalnego Wykonawcy wpłynęły n.w. pytania, na które poniżej udziela odpowiedzi:

PYTANIA:

1. Dotyczy strony 7 opisu technicznego do projektu budowlanego oraz pozycji nr 191 przedmiaru branży budowlanej dla budynku A. Proszę o określenie która ściana szczytowa podlega przeszkleniu w formie systemu aluminiowego. Proszę o precyzyjne określenie wymagań techniczno-jakościowych dotyczących fasady oraz zakresu ich zastosowania.
2. Proszę o precyzyjne określenie zakresu oraz wymagań techniczno-jakościowych dla "okładzina systemowa - płyty typu HPL gr. 8 mm" widocznych m.in. na rysunku nr 22 (elewacja PN-ZACH) projektu budowlanego oraz o określenie w którym miejscu (pozycji kosztorysowej) należy wycenić ww. zakres.
3. Proszę o potwierdzenie, że wyposażenie m.in. siłowni oraz widoczne w projektach technicznych na rzutach poszczególnych kondygnacji stoły, krzesła, inne meble, komputery nie wchodzi w zakres zamówienia.
4. Proszę o udostępnienie informacji zawartej na stronie 11 opisu technicznego do projektu budowlanego "okleina ścienna - wg księgi standaryzacji komend i komisariatów policji (str. 35)" lub o podanie precyzyjnych wymagań dla tej okładziny. Określenie "wykonana z Vinylu na podkładzie tekstylnym" wraz z dalszym opisem jest niewystarczające dla prawidłowej wyceny.
5. Proszę o określenie które z przeszkleń w formie luksferów muszą mieć odporność EI30.
6. Proszę o dokładniejsze informacje techniczno-jakościowe dotyczące stolarki drzwiowej. Zapisy zawarte na zestawieniach stolarki drzwiowej są niewystarczające dla prawidłowej wyceny.
7. Prosimy o udostępnienie pozwolenia na budowę.

8. Jaki jest rodzaj, typ i wielkość zbiornika na wodę deszczową i regulatora przepływu?

Otrzymałem odpowiedź dotyczącą regulatora natomiast brak odpowiedzi dot zbiornika - a jest to o tyle istotne, że przyjmując np. kołowy zbiornik żelbetowy o średnicy wewnętrznej 3 m; jego głębokość - przy objętości całkowitej 75 m³ musiałaby wynosić 10,7.

9. Proszę o uszczegółowienie sposobu wykonania krat stalowych okiennych. Co znaczy stwierdzenie z opisu technicznego do projektu budowlanego, że kraty mają być otwierane tylko w przypadku ewakuacji? Jaki sposób otwarcia i zamykania krat przyjąć, czy i jakie stosować klamki, kłódki? Jakie zabezpieczenie stali przyjąć, czy kraty mają być czarne, ocynkowane, malowane proszkowo? Brakuje ponadto wymiarów płaskownika.

10. Proszę o uszczegółowienie sposobu wykonania lusterek weneckich, brak w dokumentacji jakichkolwiek parametrów, czy lustro ma być kuloodporne, czy może być cięte na wymiar?

ODPOWIEDZI:

ad. 1 – elewacja szklana jest tylko od ulicy Dworcowej, czyli elewacja frontowa z wejściem głównym. Na elewacjach szczytowych są tylko fragmenty okładziny z płyt HPL wg załączonych rysunków. Wszystkie panele szklane i z siatki aluminiowej mają wymiar 320/150 cm. Panele szklane wykonane ze szkła bezpiecznego dwuwarstwowego z folią. Podkonstrukcja systemowa wg technologii wybranego producenta, może być stalowa lub aluminiowa. Elewacja szklana powinna odstawać 15-20 cm od ściany celem udostępnienia powietrza do wentylacji przez okna.

ad. 2 – Elewacja wykonana z płyt HPL produkowanych na bazie żywicy i wiórów drzewnych o powierzchni zewnętrznej utwardzonej w technologii EBC typu Trespa Meteon o zwiększonej odporności na czynniki atmosferyczne, promienie UV, rozpuszczalniki (łatwość usuwania graffiti). Płyty o grubości 8 mm w kolorystyce ciemnego grafitu, wykończenie: ST-satyna, płyty nitowane do podkonstrukcji aluminiowej. W załączeniu uszczegółowione rysunki elewacji. Kolorystyka i rodzaj poszczególnych paneli podana na załączonych rysunkach.

ad.3 – wyposażenie siłowni oraz widoczne na rzutach poszczególnych kondygnacji stoły, krzesła, i inne meble nie wchodzi w zakres zamówienia.

ad.4

Przy opisie parametrów technicznych okleiny ściennej projektant opierał się na wytycznych z książki standaryzacji.

Charakterystyka okleiny: Okleina pełni funkcję ochronną, przed zabrudzeniami i jest w pełni zmywalna. Wykonana z Vinylu na podkładzie tekstylnym, druk pigmentowy, na bazie wodnej. Nadruk odporny jest w pełni na wielokrotne zmywanie, barwiony jest w masie. Szerokość roli min 130cm.

Okleina jest dwuwarstwowa. Materiał musi mieć minimum 350g/m². Odporność ogniowa SBI Euroklass B-s1-d0. Okleina powinna posiadać wszystkie atesty . np. PZH. Okleina jest dwuwarstwowa - warstwa winylowa zawiera preparat Bio Pruf lub równoważny, który zabezpiecza okleinę przed rozwojem mikroorganizmów, takich jak bakterie, pleśnie grzyby i roztocza. Zawiera warstwę z siatki bawełnianej lub syntetycznej, która stabilizuje produkt i zwiększa przyczepność do kleju.

Projektant proponuje do zastosowania po uzyskaniu akceptacji Inwestora wykładziny np typu:

Okleiny ściennie winylowe Chancery MURASPEC

Okleiny ściennie winylowe Chancery to okleiny ściennie na podkładzie tekstylnym. Kolekcja biurowa idealnie znajdująca swoje zastosowanie w kancelariach prawnych, biurach zarządów i innych pomieszczeniach firmowych. Ściennie **okleiny winylowe Chancery** dostępne są w różnych wzorach – od naturalnych efektów płótna po efekty strukturalne.

Okleiny ściennie winylowe Standards to okleiny winylowe na podkładzie tekstylnym tkanym. Są to materiały imitujące tynk i farbę. Okleiny ściennie gwarantują najwyższe zabezpieczenie ścian, w pełni zmywalne i bakteriostatyczne. Tworząc pomieszczenie, gdzie ściany są narażone na kopanie, uderzanie rysowanie i inne, każdy wybiera okleinę colour index lub Panorama. Rezygnujemy przy tym z corocznego malowania ścian na rzecz wyłącznie wilgotnej ściereczki.

Lub okleiny innych producentów np Vascom - załączona przykładowa specyfikacja montażu

Załącznik :

1. przykładowa specyfikacja montażu oklein
2. dodatkowe rysunki kolorystyki i rodzaju poszczególnych paneli

ad.5 – wszystkie przeszklenia w formie luksferów muszą mieć odporność EI 30

ad.6 – drzwi jednoskrzydłowe drewniane pełne z ościeżnicą obejmującą np. PORTA, DOORS, POL-SKONE , okleinowane CPL, rama z tarcicy sosnowej klejonej warstwowo na mikrowczepy wypełnienie płycin-płyta wiórowa kanałowa,oklejone obustronnie płytą HDF , ościeżnica regulowana z obustronnymi opaskami , okleina np. orzech barwiony dwa zawiasy czopowe, okucia standardowe, klamka z szyldem podłużnym w kolorze naturalnego aluminium, np. Eco-Szhulte lub podobne Assa, Abloy, Hewi, Gamet.

ad.7 – Inwestor posiada wszelkie niezbędne pozwolenia na realizację robót. Po zakończeniu przetargu wyłoniony Wykonawca otrzyma wszystkie pozwolenia na realizację robót.

Ad. 8

W uzupełnieniu informujemy, że przyjęto zbiornik betonowy okrągły na wodę deszczową Vu – 50m³ , typ 5000, długość zewnętrzna 5360 mm, szerokość zewnętrzna 5360 mm , wysokość użytkowa Hu 2.45 m, H wewnętrzne 2,75 m, masa całkowita 44.900,00 kg, pojemność całkowita Vc 56,27 m³.

Ad. 9

kraty stalowe okienne są zakotwione na stałe, nie otwieralne. Kotwy jak na rysunku kraty z płaskownika 6/30mm długości 20cm co 50cm. Katy malowane proszkowo kolor jasnoszary NCS-S 7502 B JAK NA RYSUNKU KOLORYSTYKI ELEWACJI

Ad. 10

lustro weneckie – okno nieotwierane z PCV, szyba zespolona bezpieczna kl. P4, nieprzeziernie od strony pomieszczenia przesłuchań

**STARSZY SPECJALISTA
Sekcji Zamówień Publicznych
KWP w Gdańsku**

Ewa Samulak-Augustyn

Prosimy o niezwłoczne potwierdzenie otrzymania czytelnego pisma faxem na nr tel. 58 32 14 810.

Wyk. w 1 egz.: zamieszczono na stronie internetowej: www.pomorska.policja.gov.pl, przesłano faksem/emailem do Wykonawców

Ogólne zasady naklejania oklein

Vescom okleiny winylowe I tekstylne

Czerwiec 2012

ściana

- Powierzchnia ściany musi być gładka, czysta I sucha w głąb ściany, wolna od kurzu i tłuszczu. W przypadku niektórych rodzajów okleiny, ściana musi mieć jednolity kolor.
- Należy zamalować wszelkie napisy, usunąć zatłuszczenia I inne zabrudzenia ściany typu kurz.
- Należy również usunąć stare tapety i podkłady malarskie.
- Powierzchnie o zwykłej chłonności takie jak zwykły tynk i tynk gipsowy należy zagruntować rozcieńczonym gruntem firmy Vescom 1 miarka gruntu i 3 miarki wody i pozostawić na czas 5 godzin do wyschnięcia.
- Powierzchnie mocno chłonne jak gipsowo kartonowe, betonowe, należy zagruntować nie rozcieńczonym gruntem firmy Vescom i pozostawić na 5 godzin do wyschnięcia.
- Ściany malowane należy dokładnie umyć używając odtłuszczających płynów.
- Powierzchnia ściany nie może się kruszyć i pylić. Takie powierzchnie mają zbyt słabą przyczepność .
- Płyty MDF i inne tego typu należy również ugruntować tak, jak powierzchnie normalnie chłonne jak wilgoć
- Jeżeli powierzchnia nie wchłania wilgoci np. plastik, metal lub ściana pomalowana nieprzepuszczalną dla wilgoci farbą nie należy jej gruntować . W tym przypadku należy zastosować klej Vescom 3000. Niczym nie powlekany metal należy wcześniej zabezpieczyć farbą gruntującą do metali.
- Minimalna temperatura pomieszczenia I ścian musi wynosić 10°C. Wilgotność ściany nie może przekroczyć 6%.

uwagi dodatkowe

- Zaleca się nakładać grunt firmy Vescom dużym pędzlem malarskim lub wałkiem z włosiem o średniej długości.
- Używanie nierozcieńzonego gruntu umożliwi podczas remontu oderwanie samej okleiny od ściany bez uszkodzenia jej powierzchni.

kleje Vescom

W celu otrzymania oczekiwanych rezultatów, używaj wyłącznie kleje Vescom.

- Vescom 1000 do winylowych oklein ściennych do 370 g/m²;
- Vescom 2000 do tekstylnych oklein ściennych i winylowych oklein ściennych cięższych niż 370 g/m²;
- Vescom 3000 do winylowych i tekstylnych oklein ściennych na trwale zamkniętych (nie oddychających) podłożach;
- Vescom 2000 + 3000 (mieszanka w proporcji 1:1) do winylowych oklein ściennych 800 g/m² i cięższych;
- Vescom 5000 do winylowych oklein ściennych nanoszonych na wzmocnione, fabrycznie impregnowane płyty gipsowo-włóknowe.

VESCOM

Przed użyciem klej należy dokładnie wymieszać. W zależności od warunków np. temperatury lub warunków podłoża, rodzaju okleiny, klej Vescom 1000/5000 można rozcieńczyć wodą max do 4% objętości, a klej Vescom 2000 max do 6%. Kleju Vescom 3000 nie wolno rozcieńczać. Należy zawsze dokładnie zamykać pojemnik z klejem. Okres przydatności do użycia to 9 miesięcy od daty zakupu.

narzędzia

Do nakładania kleju w narożnikach oraz przy suficie należy użyć twardego wąskiego pędzla oraz syntetycznego wałka z krótkim włosiem do nakładania kleju na powierzchnie ścian.

wydajność kleju

	zużycie m²/kg		
	Vescom 1000/5000	Vescom 2000	Vescom 3000
Okleiny tekstylne na podkładzie papierowym		5 m ² /kg	6-7 m ² /kg
Pozostałe okleiny tekstylne		4 m ² /kg	5 m ² /kg
Gatunki winylu do 460 g/m ²	4 m ² /kg		5 m ² /kg
Okleiny winylowe na podkładzie nie bawełnianym		5-6 m ² /kg	6 m ² /kg
Gatunki winylu od 460 do 800 g/m ²		5 m ² /kg	4 m ² /kg
Gatunki winylu 800 g/m ² i cięższe		3 m ² /kg	

wydajność gruntu

	rozcieńczanie	zużycie
Normalny poziom wchłaniania wilgotności	1 część gruntu na 3 części wody	10 m ² /L
Ściany bardzo mocno wchłaniające wilgoć	Nie rozcieńczone	7 m ² /L

Powyższe dane są danymi orientacyjnymi. Faktyczne zużycie zależy od wielu czynników: chłonności ścian, wilgotności powietrza, temperatury oraz typu oklein.

zasady naklejania oklein

Informacje ogólne: Produkt używanych w danym wnętrzu musi pochodzić z jednej partii produkcyjnej. Najpierw należy sporządzić plan jak będziemy naklejać kolejne pasy okleiny i ile będziemy ich potrzebować. Jeśli będzie potrzebnych kilka rolek okleiny, to naklejanie należy zawsze zacząć od rolek z najwyższym numerem produkcyjnym. Przygotowując pasy, należy zawsze zostawić zapas 4 cm. Należy ponumerować pasy

używając wyłącznie grafitowego, zwykłego ołówka. Należy zawsze dokładnie przeczytać i stosować się do instrukcji zamieszczonej w każdej rolce. Następnie należy wyznaczyć bazową, pionową linię (również ołówkiem), od której należy rozpocząć układanie pierwszego pasa. Linia bazowa powinna być oddalona od najbliższego narożnika o szerokości pasa minus 2 cm. Nanieść klej na podłoże za pomocą wałka z krótkim włosiem syntetycznym, na szerokość pasa + 20 cm.

Następnie należy nałożyć pas nr 1 tak aby jedną krawędzią dotykał pionowej linii bazowej, a z drugiej wychodził poza narożnik ściany. Ważnym jest aby używać plastikowej szpatułki lub wałka w przypadku oklein tekstylnych aby usunąć wszystkie pęcherzyki powietrza spod okleiny. Przy naklejaniu na narożniki okleina musi wyjść poza jego krawędzie przynajmniej na 30 cm.

nanoszenie winylowych oklein ściennych do 800 g/m² (za wyjątkiem wzorów, wymagających nanoszenia „na styk” (bez zakładek))

Po nałożeniu kleju na drugi pas okleiny, należy delikatnie odkleić 10 cm krawędzi pierwszego pasa i nałożyć trochę świeżego kleju. Teraz trzeba nakleić na ścianę drugi pas tak aby zachodził na pas pierwszy ok. 5 cm i wygładzić używając plastikowej szpatułki. Następnie, przy pomocy ostrego noża należy wykonać nacięcie długości ok. 4 cm tuż pod sufitem, tnąc przez obie warstwy na połączeniu oklein. Należy umieścić nóż Vescom na ścianie za dwoma warstwami okleiny i wykonać pionowe cięcie. Następnie należy usunąć pasek spod spodu i połączyć krawędzie oklein na styk. Obszar łączenia należy wygładzić szpatułką. Jeśli klej wyszedł na powierzchnię, należy go natychmiast zmyć wilgotną, czystą ściereczką i wytrzeć do sucha. Po nałożeniu 3 lub 4 pasów należy odciąć wystający materiał przy suficie i podłodze.

nanoszenie winylowych oklein ściennych 800 g/m² i cięższych

Jako kleju nanoszonego na podłoże należy używać mieszanki przygotowanej w proporcji: 1 część Vescom 2000 i 1 część Vescom 3000.

W przypadku wzoru Tonga do rozprowadzania kleju należy zamiast wałka używać grzebienia do kleju. Ponadto zaleca się, by klej nakładać również na górne 20 cm spodniej strony okleiny ściennej.

nakładanie oklein tekstylnych

Okleiny tekstylne naklejane są metodą na styk. Po naklejeniu dwóch sąsiednich pasów, należy dokładnie dopasować do siebie ich krawędzie i wygładzić przy pomocy twardego gumowego lub filcowego wałka. Nadmiar okleiny z okolic sufitu i podłogi odcinamy dopiero po nałożeniu 3-4 pasów.

Textile Wallcovering: Litera "R" przed numerem produkcji wskazuje na to, że kolejne pasma okleiny należy instalować obracając je o 180 stopni.

ważne

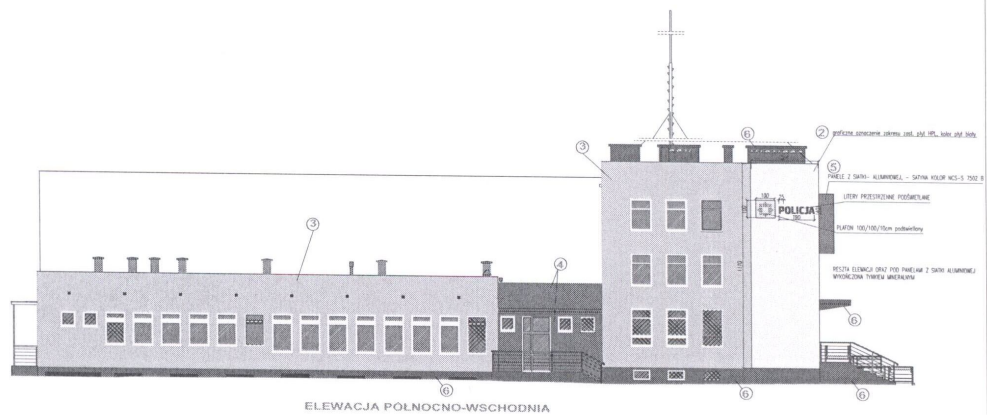
W przypadku oklein z włókien naturalnych, występuje delikatne cieniowanie między poszczególnymi pasami okleiny. To jest nieuniknione w przypadku tkanin zwłaszcza z naturalnego jedwabiu. Nie jest to wada, lecz naturalny wygląd oklein. Biorąc to pod uwagę, pasy okleiny należy naklejać na ścianie symetrycznie.

Wszelkie niezgodności dostarczonego towaru ze specyfikacją zamówienia oraz widoczne wady powinny być zgłaszane po naklejeniu pierwszych trzech pasów okleiny. Zastrzeżenia zgłoszone po naklejeniu większej ilości produktu nie zostaną uwzględnione. Informacje techniczne oraz wszelkie inne informacje ważne są od dnia ich publikacji a przestają obowiązywać z chwilą opublikowania przez firmę Vescom nowych informacji.

czyszczenie

Wskazówki dotyczące czyszczenia przekazujemy na żądanie.

VESCOM



ELEWACJA PÓLNOCNO-WSCHODNIA

USZCZEGÓLNIWIENE ZAKRESU ZASTOSOWANYCH ODKŁADZIN ŚCIENNYCH
KOLORYSTYKA wg wzornika BAI

- ① czerń - TYN WAPNIAK BIAŁY - RL 010
- ② SYSTEMY - PŁYTY WŁÓKNOCEMENTOWE, 60 PODSTROPIEŁA ALUMINIOWE KCS-5 030 K -
grzałki zewnętrzne odizolowane PUF 100, białe, 100 mm
- ③ czerń - TYN WAPNIAK; - JASZCZYK KCS-5 1000
- ④ czerń - TYN WAPNIAK SZARY - SĄTNA KOLOR KCS-5 700 B
- ⑤ PANELE Z SZANU - ALUMINIUM 100/100mm - SĄTNA KOLOR KCS-5 700 B - 2nd jumbo i 4th czerń - TYN WAPNIAK SZARY - SĄTNA KOLOR KCS-5 700 B
- ⑥ czerń, szary - TYN WAPNIAK; BIAŁY SP 1 PANELE, WNIOSZONE DOCHY ODMOCZONY, LITONIR - KCS-5 700 B
- ⑦ SZYBKA ODKANA BIAŁA - BIAŁY

BUDYNEK ADMINISTR.

BUDYNEK BUDYNK ADMINISTR. ELEWACJA PÓLNO-WSCH. BUD. A I B		SKALA
KOLORYSTYKA		SPECJALNOŚĆ ARCHITEKTURA
NAZWA PROJEKTU BUDOWLANY ROZB. I PRZEBUD. (MODERNIZACJA) KOM. POWIAT. POLICJA W WEJHEROWIE, UL. DWORCZANA 14 62-01 99/2/97/2/25/2/26/2/28/4/35/2/30A/6/33/4		
ADRES KOMENDA POWIATOWA POLICJI W WEJHEROWIE OBIEKTU UL. DWORCZANA 14		
ARP BISPIJSKI PRACOWNIA ul. ŚW. JÓZEF 11 80-201 GOSZCZÓW tel. 71 72 10 000 www.arp.pl	OPRACOW. mgr inż. arch. Anna Piastek-Palińska PROJEKT mgr inż. arch. Barbara Białasiewicz inż. arch. Andrzej SPRAWDZ. mgr inż. arch. Barbara Białasiewicz inż. arch. Andrzej	DATA 15.12.2013. RYS. nr 21A



- USZCZEGÓLNIENIE ZAKRESU ZASTOSOWANYCH OKŁADZIN ŚCIENNYCH
KOLORYSTYKA wg wzornika RAL
- 1 SCIAMY - TYNK WIERZBIAK EASY - RAL 9010
 - 2 STYRENIANA - PŁYTY TYPU HPL 6/20mm, NA PODSTAWIEKACH KSIĘGOWEJ KCS-S 5000 W - PRZYKŁAD WYKONANIA WIDOKU ZDALNYM (ZDZ) - TYNK JAK W 1
 - 3 SCIAMY - TYNK WIERZBIAK - JAKOSCIOWY KCS-S 1000N
 - 4 SCIAMY - TYNK WIERZBIAK SZARY - SATYNA KOLOR KCS-S 7002 B
 - 5 PANELE Z SZARNO-KAMIERNEJ DREWNIANY - SATYNA KOLOR KCS-S 7002 B
 - 6 DREWNO-SCIAMY - TYNK WIERZBIAK, RÓWNO- I PRZYKŁAD WYKONANIA WIDOKU ZDALNYM (ZDZ) - TYNK JAK W 1
 - 7 ELEWACJA SCIAMY - PANELE ZE SZCZEGÓLNEJ WYKONANIE DREWNIANY Z DZIAŁA KOLOR BIAŁY - RAL 9010
 - 8 ELEWACJA SCIAMY - PANELE ZE SZCZEGÓLNEJ WYKONANIE DREWNIANY Z DZIAŁA KOLOR JAKOSCIOWY KCS-S 1000N
 - 9 PANELE ZE SZCZEGÓLNEJ WYKONANIE WYKONANIE DREWNIANY Z DZIAŁA KOLOR KCS-S 5000 B
 - 10 PANELE ZE SZCZEGÓLNEJ WYKONANIE WYKONANIE DREWNIANY Z DZIAŁA KOLOR KCS-S 5000 B
 - 11 STOLARNA - DREWNA BIAŁA - BIALOS

ELEWACJA PÓLNOCNO-ZACHODNIA

BUDYNEK ADMINSTR.

BUDYNEK ADMINSTR.		SKALA
ELEWACJA PL-ZACH.		SPECIALNOŚĆ
KOLORYSTYKA		ARCHITEKTURA
NAZWA: PROJEKT BUDOWLANY ROZB. I PRZEJED. (MODERNIZACJA)		
KOM. KOMEND. POLICJI W WIELKOPOLSKU, ul. DWORKOWA 14		
dz. nr. 86/2.97/2.86/2.85/2.84/4.95/2.304/6.83/4		
ADRES: KOMENDA POWIATOWA POLICJI W WIELKOPOLSKU		
OBIEKTU ul. DWORKOWA 14		
OPRACOW.	mgr inż. arch. Anna, Ryszard Polaczy	
PROJEKT.	mgr inż. arch. Ryszard Polaczy	
SPRAWOZD.	mgr inż. arch. Anna, Ryszard Polaczy	
DATA: 12.2013r.		Rys. nr 22A

