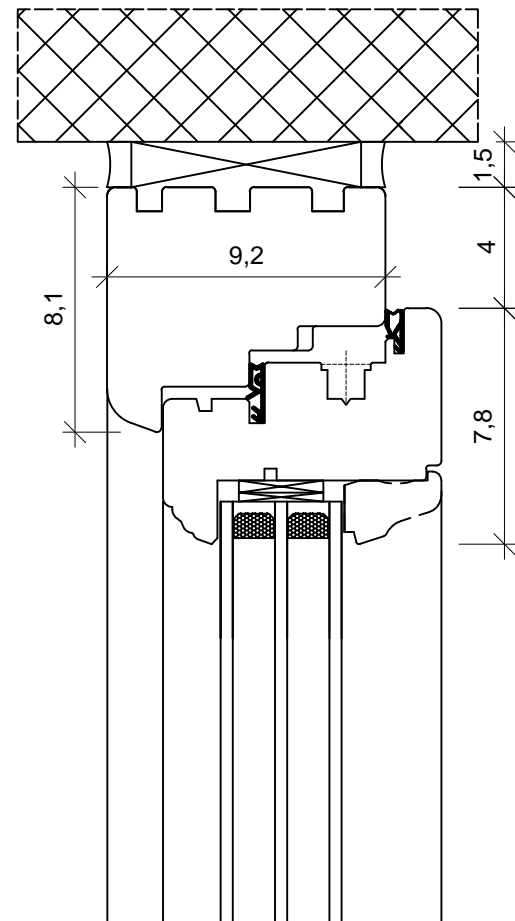
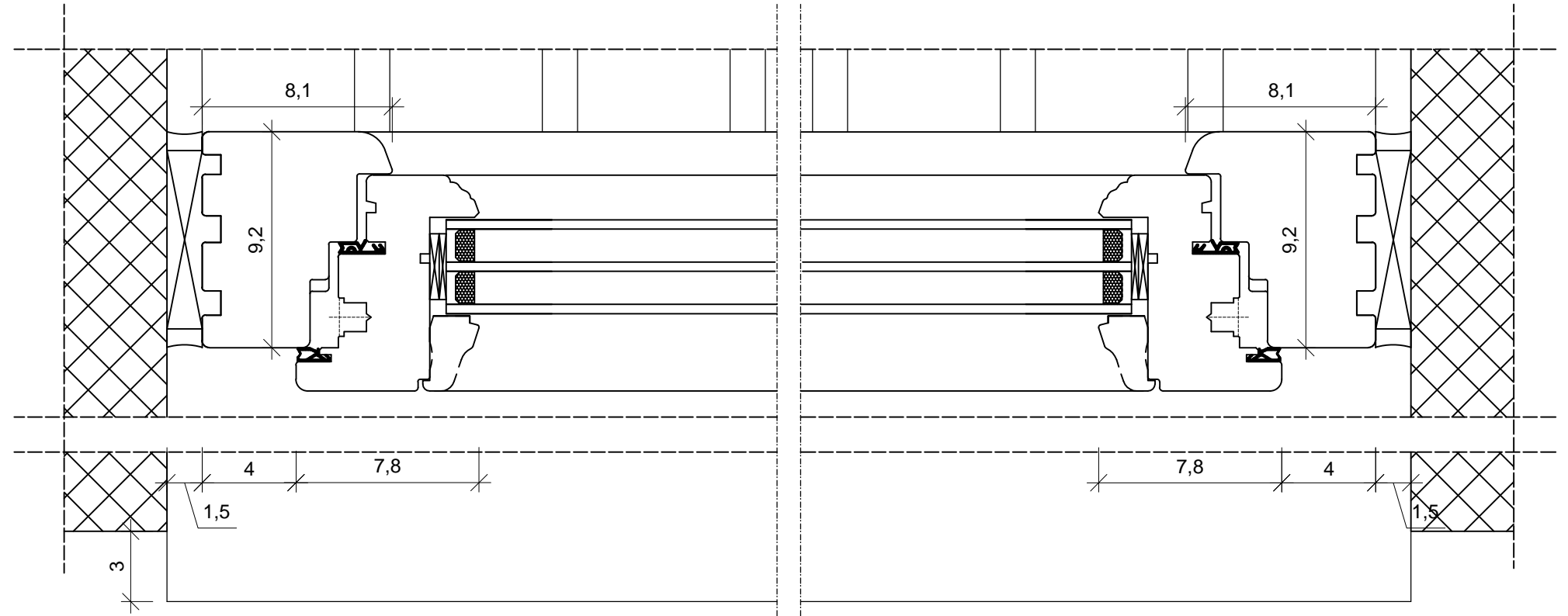


A - A



B - B



SZYBA ZEWNĘTRZNA
(SZYBA 5mm, FOLIA, SZYBA 4mm)

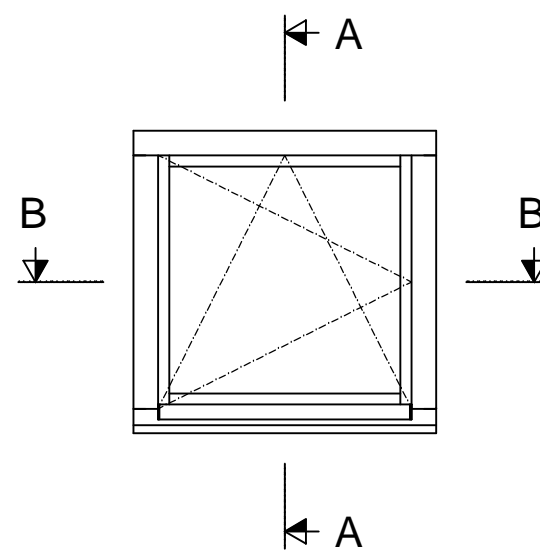
LISTWA DYSTANSOWA
KOLOR BIAŁY

OKAPNIK DREWNIANY
KOLOR BIAŁY

USZCZELNIENIE W POSTACI
SILIKONU BUDOWLANEGO
W KOLORZE BIAŁYM

PARAPET WEWNĘTRZNY
- DREWNIANY GR. 3cm

PARAPET ZEWNĘTRZNY
W POSTACI ROLKI Z CEGIEŁ



Obiekt: PROJEKT BUDOWLANO-WYKONAWCZY WYMIANY STOLARKI OKIENNEJ W BUDYNKU KWP ul. Okopowa 15, Gdańsk			
Inwestor: KOMENDA WOJEWÓDZKA POLICJI W GDAŃSKU ul. Okopowa 15, 80-819 Gdańsk			
Rysunek:	DETAL - OKNO JEDNOSKRZYDŁOWE - 3-SZYBOWE	Nr rysunku:	57
Faza:	projekt	Data:	10.2013
Branża:	architektura	Skala:	1:2,5
Projektant:	mgr inż.arch. Bogumiła Gąsior upr. proj. nr 5181/Gd/92	Podpis:	
Sprawdzający:	mgr inż.arch. Aneta Niedziałek upr. proj. nr PO/KK/284/2009	Podpis:	
Projektant:	mgr inż.arch. Karolina Spychalska mgr inż.arch. Marta Klimkiewicz	Podpis:	