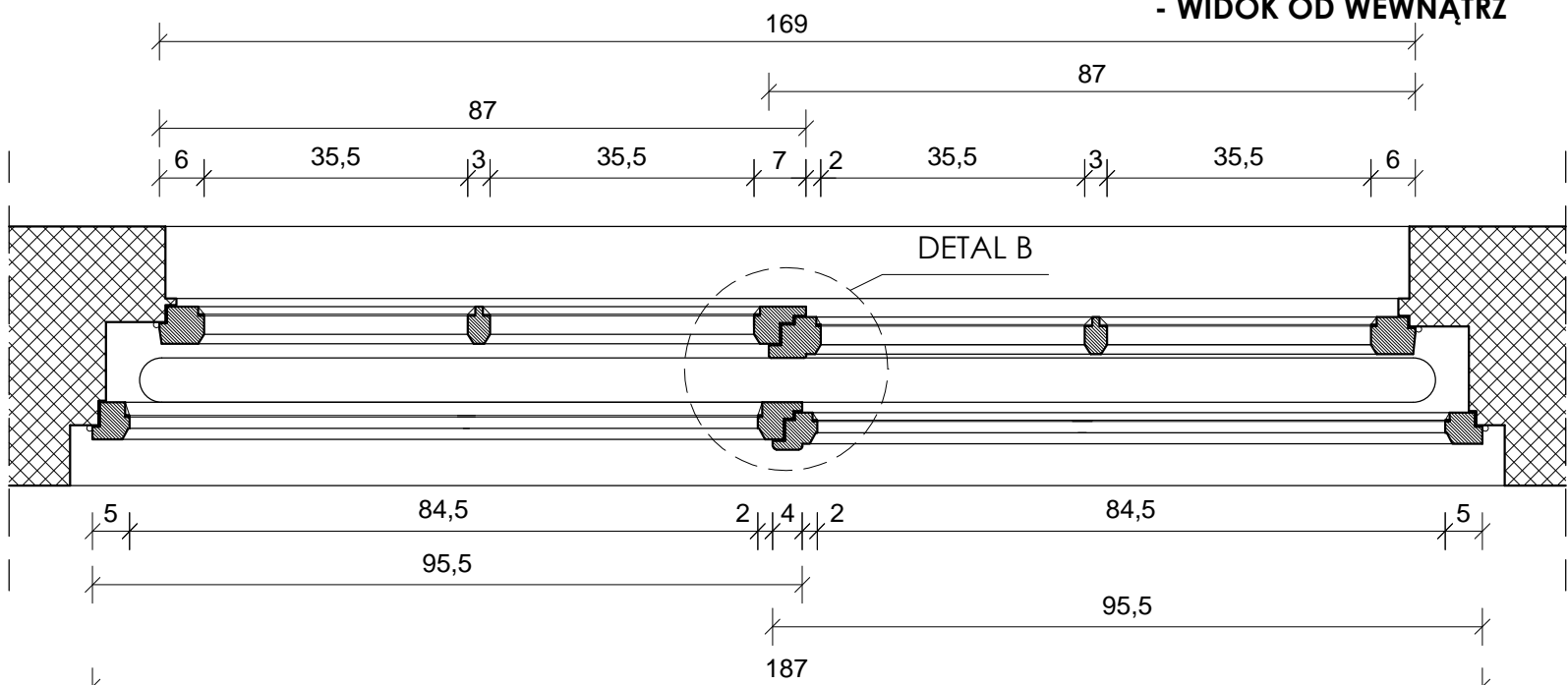
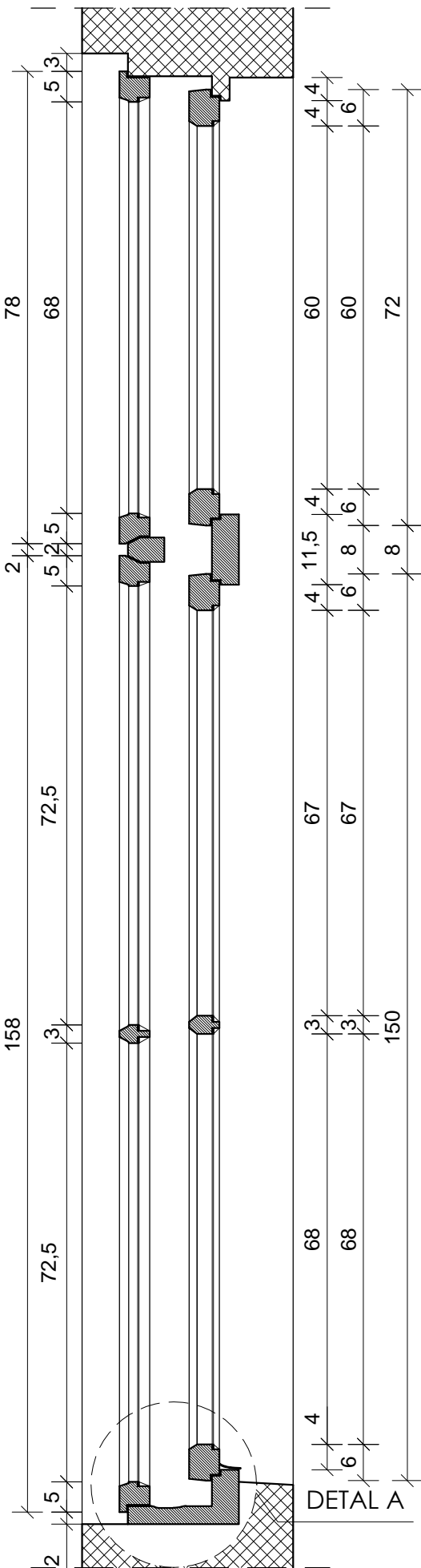


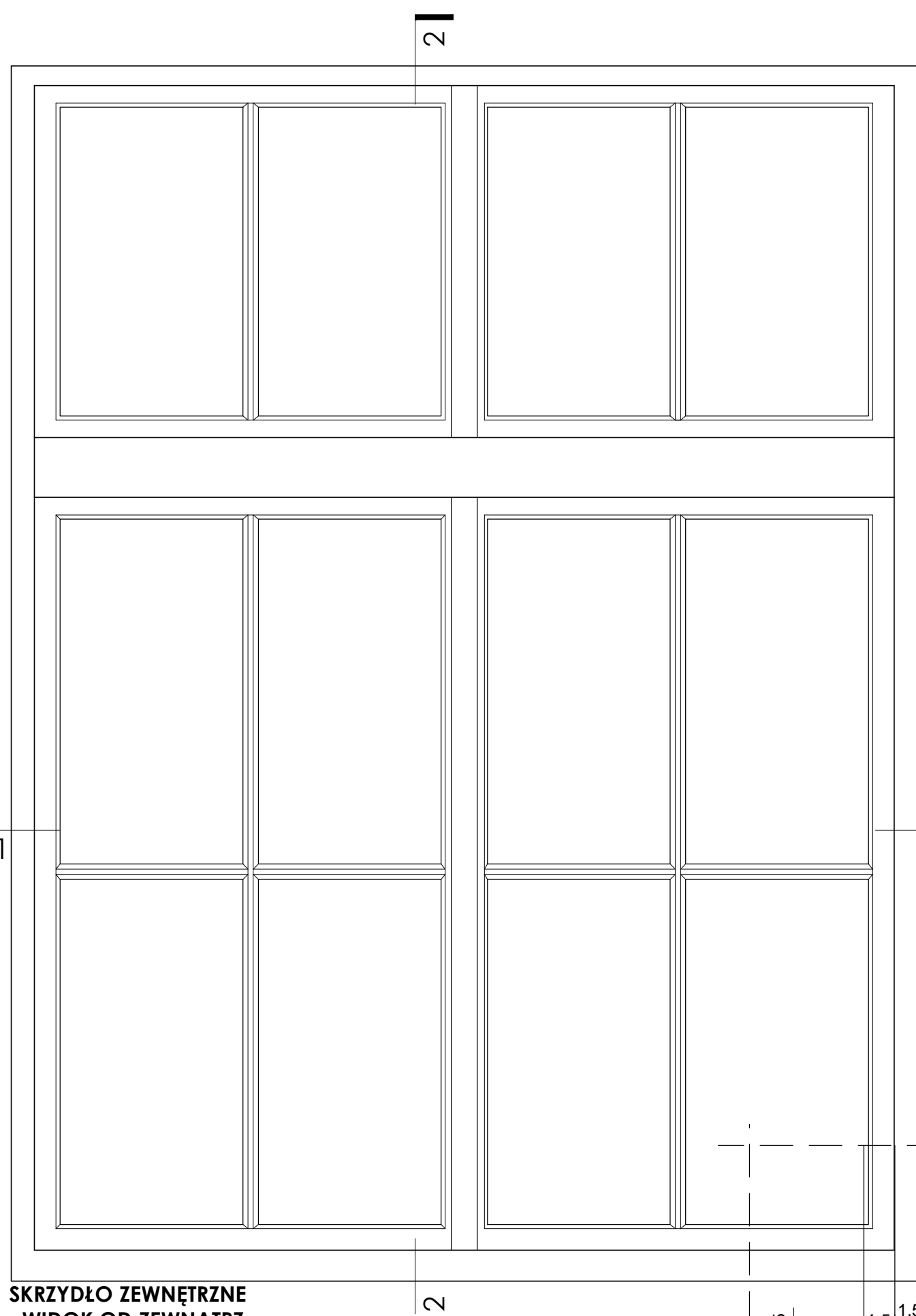
SKRZYDŁO WEWNĘTRZNE
- WIDOK OD WENĄTRZ



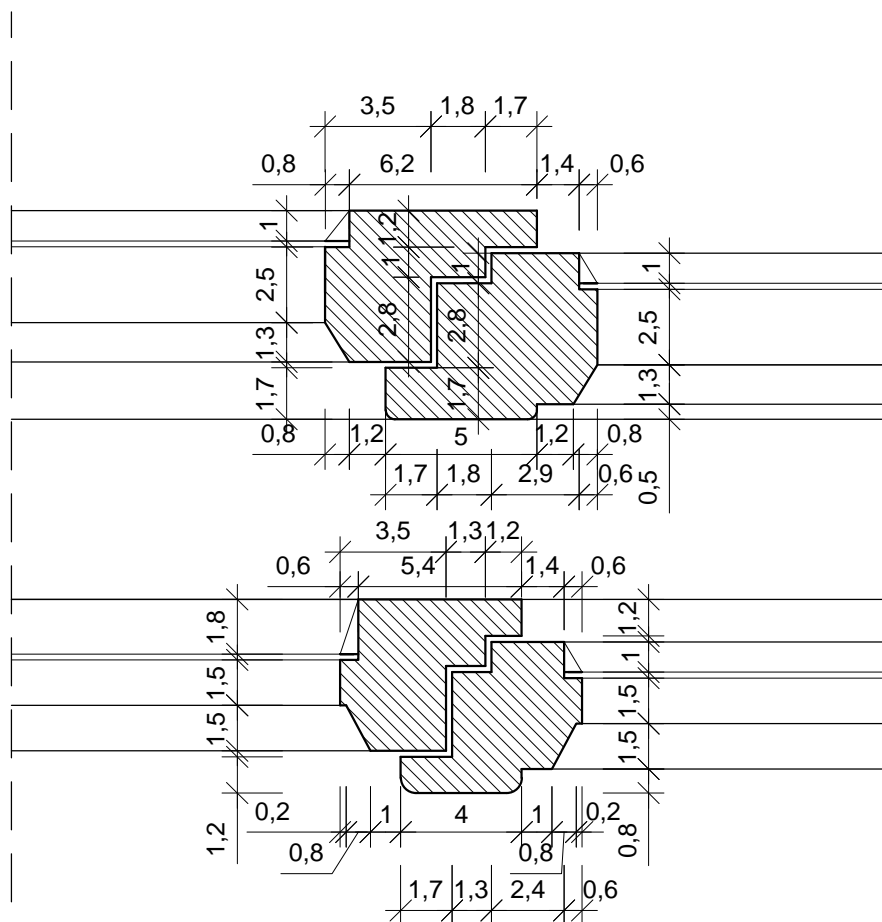
PRZEKRÓJ 1-1



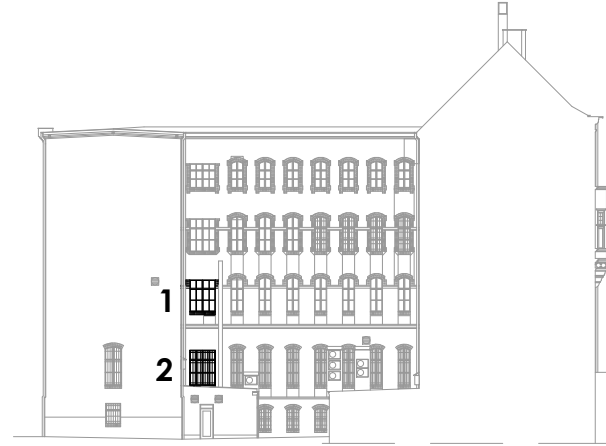
PRZEKRÓJ 2-2



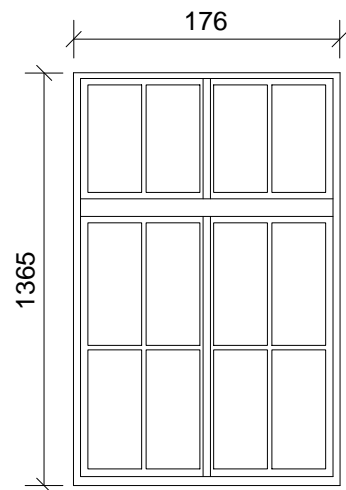
SKRZYDŁO ZEWNĘTRZNE
- WIDOK OD ZEWNĄTRZ



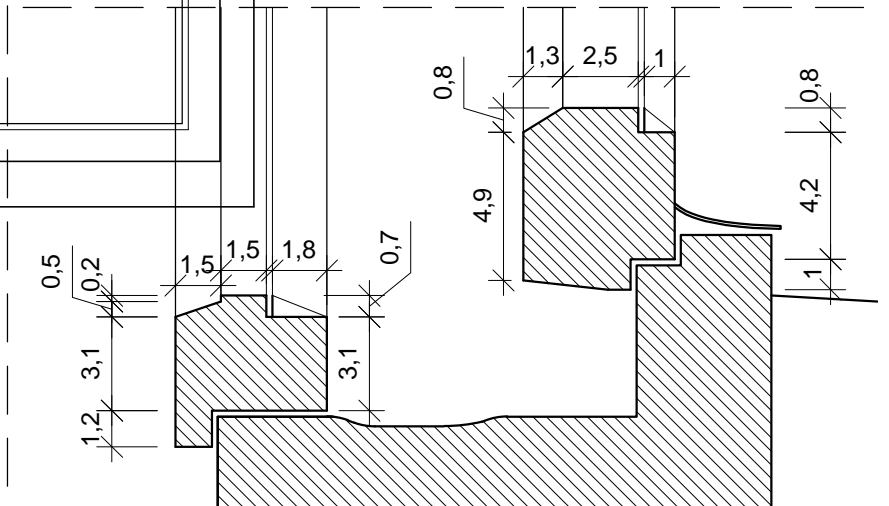
DETAL B



ELEWACJA D



SCHEMAT OKIEN O NR 1
KONSTRUKCJA I DETALE JAK OKNA NR 2
SKALA 1:50



DETAL A

Obiekt:	PROJEKT BUDOWLANO-WYKONAWCZY WYMIANY STOLARKI OKIENNEJ W BUDYNKU KWP ul. Okopowa 15, Gdańsk		
Inwestor:	KOMENDA WOJEWÓDZKA POLICJI W GDAŃSKU ul. Okopowa 15, 80-819 Gdańsk		
Rysunek:	OKNO D4	Nr rysunku:	29
Faza:	inwentaryzacja	Data:	10.2013
Branża:	architektura	Skala:	1:10, 1:2,5
Projektant:	mgr inż.arch. Bogumiła Gąsior upr. proj. nr 5181/Gd/92	Podpis:	
Sprawdzający:	mgr inż.arch. Aneta Niedziałek upr. proj. nr PO/KK/284/2009	Podpis:	
Projektant:	mgr inż.arch. Karolina Spychalska mgr inż.arch. Marta Klimkiewicz	Podpis:	